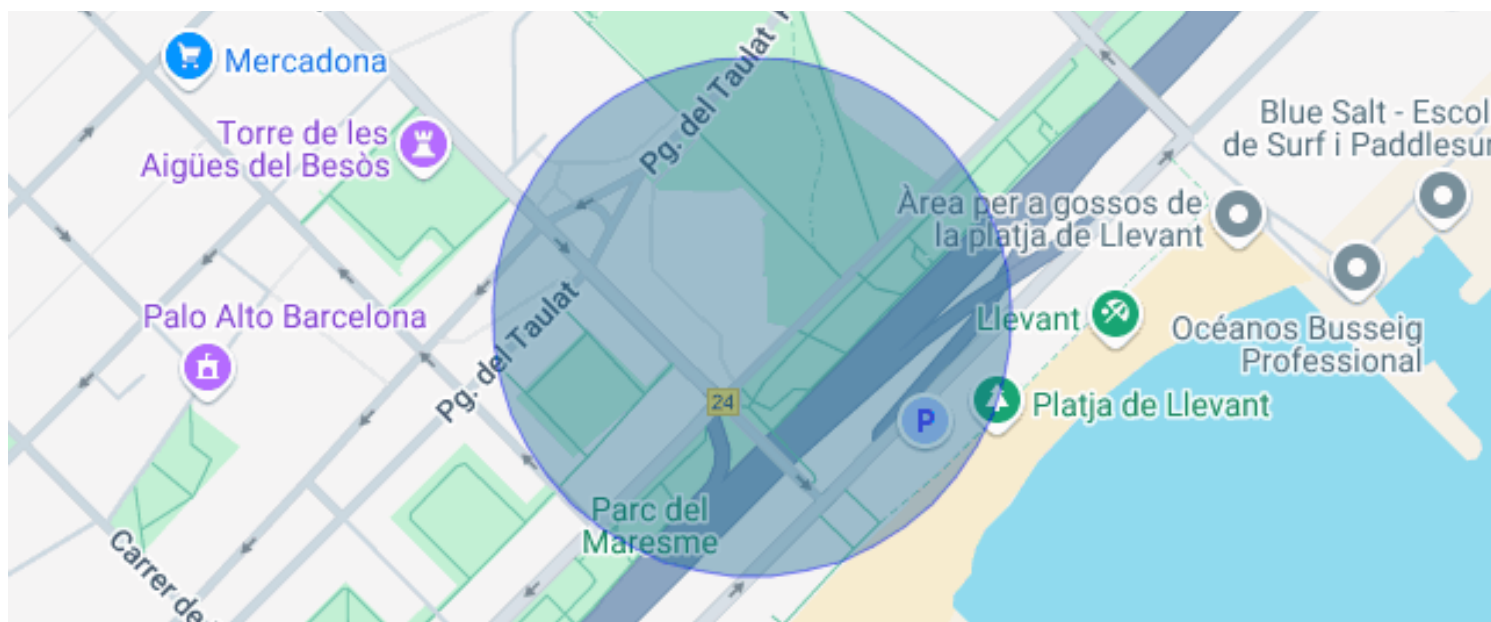




## MAISON DE LUXE DE 155 M2 AVEC PISCINE À VENDRE À EL POBLENOU, BARCELONA

El Poblenou / Barcelona

<b>Prix</b>	<b>1.330.000 €</b>	✓ Piscine	✓ Air conditionné
Sur. construite	155 m <sup>2</sup>	✓ Chauffage	✓ Vues mer
Sur. utile	90 m <sup>2</sup>	✓ Ascenseur	✓ Meublé
Chambres	2	✓ Gym	✓ Padel cour
Salles de bain	2	✓ Parking	✓ Terrasse
Classement énergétique	En suspens	✓ Concierge	✓ Armoires
Cote d'émission	En suspens	✓ Dehors	✓ Piscine communautaire
Année de construction	2005		
Sol	2		



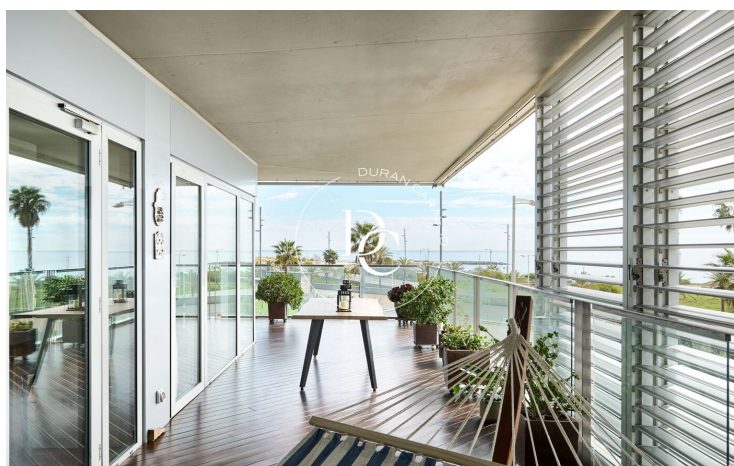
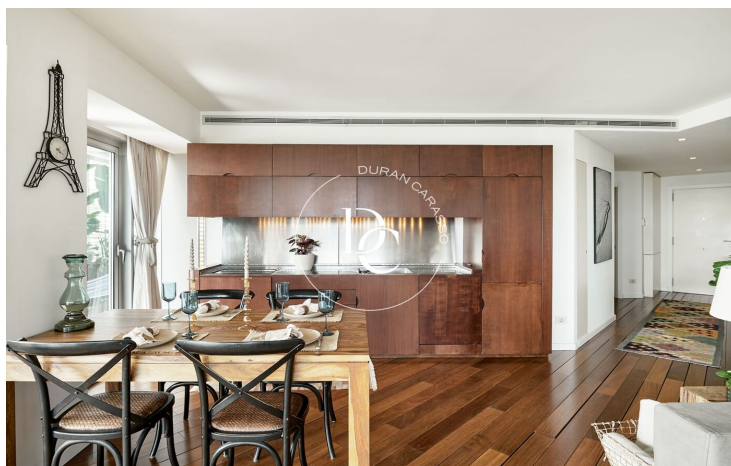
## El Poblenou / Barcelona

Situé dans l'un des quartiers les plus prisés de Barcelone, ce spectaculaire appartement de 118 m<sup>2</sup> offre luxe et confort en première ligne de mer. Il dispose d'une terrasse de 56 m<sup>2</sup> avec une vue imprenable sur la plage, orientation est et sud, garantissant une luminosité naturelle toute la journée. Il comprend deux grandes chambres doubles, une cuisine ouverte moderne et des finitions haut de gamme. La résidence propose d'excellents services : piscine communautaire, court de paddle, salle de sport, salle de jeux et parking.

Diagonal Mar est l'un des quartiers les plus modernes et exclusifs de Barcelone, situé en bord de mer. Il se distingue par son accès direct à la promenade maritime et aux plages de la ville, idéales pour la marche et le sport. Le quartier allie luxe et confort, avec de larges avenues, des espaces verts comme le Parc de Diagonal Mar et une atmosphère paisible.

Il bénéficie d'excellentes connexions de transport : métro (L4 – Selva de Mar et El Maresme/Fòrum), tramway et plusieurs lignes de bus facilitant l'accès au centre de Barcelone. De plus, il est proche de la Ronda Litoral, permettant une sortie rapide de la ville. Sa proximité avec le centre commercial Diagonal Mar offre une large gamme de boutiques, restaurants et services.





Les données de chaque bien immobilier ne font pas partie d'une offre ou d'un contrat. Les déclarations faites par Durán Carasso Grupo Inmobiliario, verbalement ou par écrit, concernant les biens immobiliers, leur état ou leur valeur, ne doivent pas être considérées comme exactes ou factuelles. Les photographies montrent uniquement des parties spécifiques des biens tels qu'ils étaient au moment de leur prise. Les dimensions, superficies et distances fournies ne sont qu'approximatives et doivent être vérifiées par le client. Les images générées par ordinateur ne sont qu'une indication de l'aspect potentiel des biens et peuvent changer à tout moment. Les informations concernant un bien immobilier sont susceptibles de changer à tout moment.

Contactez-nous si vous souhaitez plus d'informations ou pour organiser une visite.