

PENTHOUSE SENSATIONNEL AVEC TERRASSE À L'EIXAMPLE

La Nova Esquerra de l'Eixample / Barcelona

Prix	785.000 €
Surface	98 m ²
Chambres	2
Salles de bain	2
Classement énergétique	G
Indice de performance énergétique	262.00 kw h/m ² an
Cote d'émission	F
Émissions	55.00 co/m ² an
Année de construction	1960

✓ Chauffage

✓ Ascenseur

✓ Dehors



La Nova Esquerra de l'Eixample / Barcelona

Nous avons le plaisir de vous présenter un spectaculaire penthouse dans la Finca Regia située dans l'un des quartiers les plus exclusifs de Barcelone. Une propriété de rêve qui incarne le luxe et l'élégance qui caractérisent cette ville.

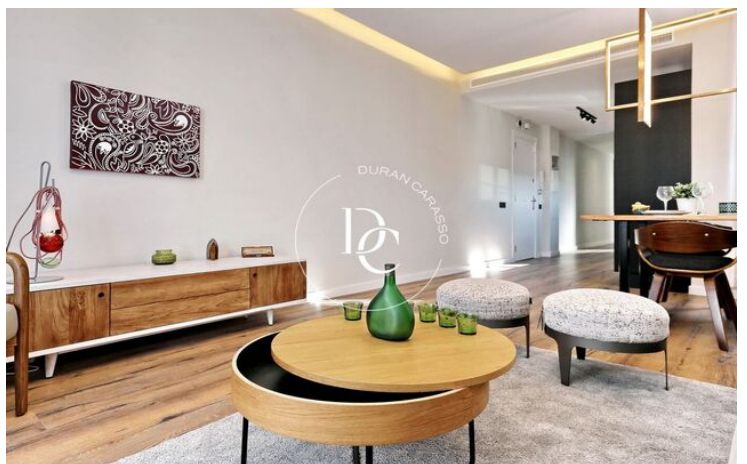
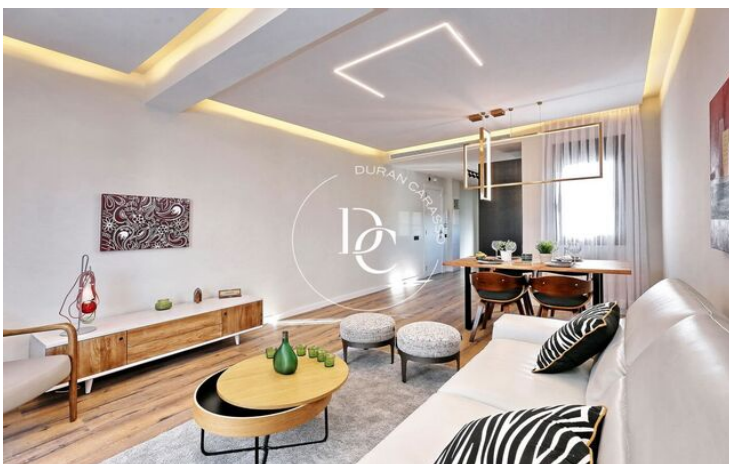
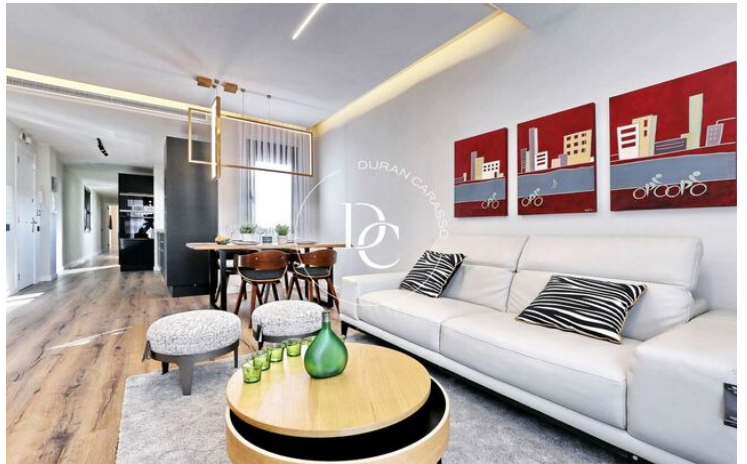
Construit avec des normes élevées de qualité et d'attention aux détails, ce penthouse de 87,00 m² se distingue par son design exquis et son agencement méticuleux. Chaque recoin a été soigneusement conçu pour offrir une expérience de vie unique et agréable.

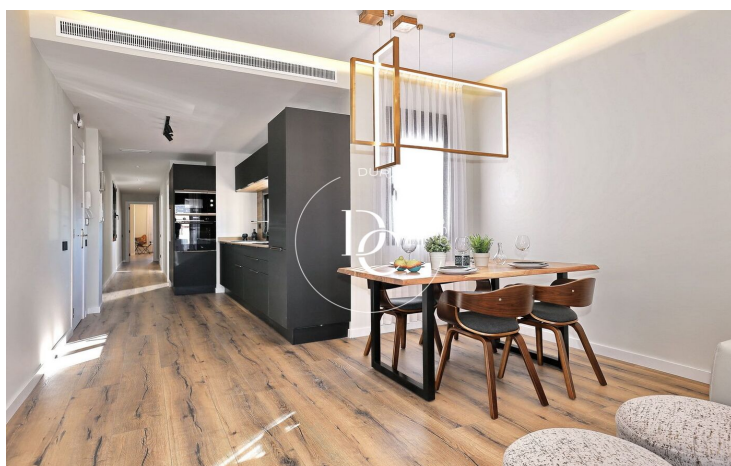
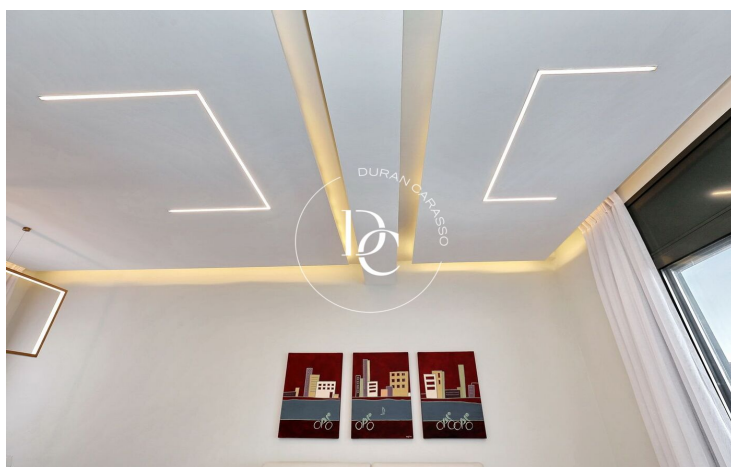
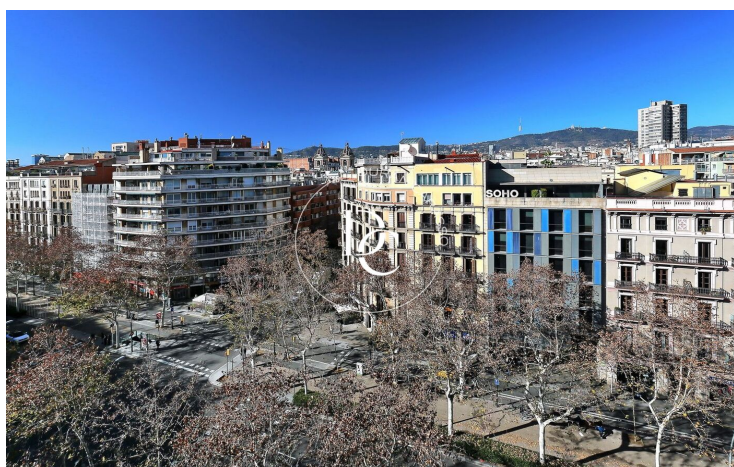
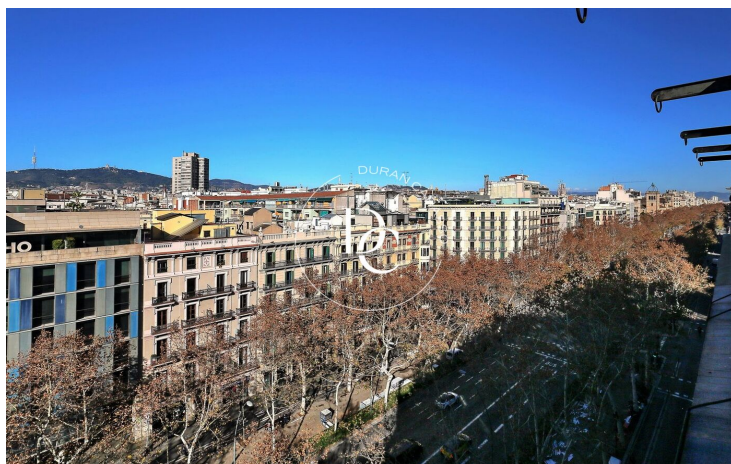
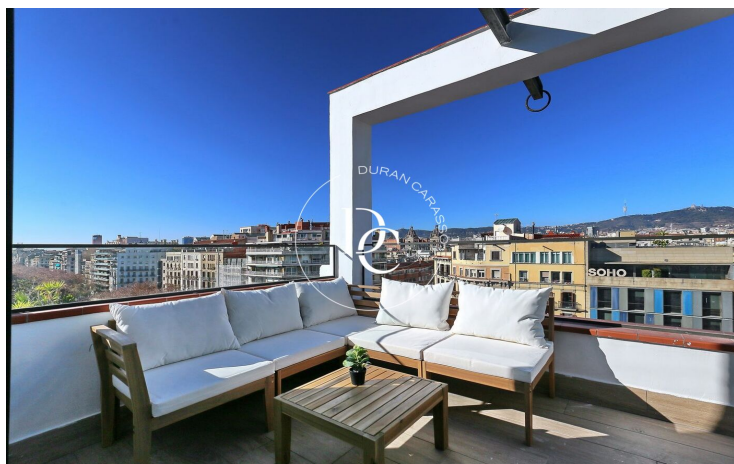
En entrant dans ce penthouse sensationnel, on découvre une magnifique cuisine design, entièrement meublée, conçue par la prestigieuse société Schimdt avec un maximum de fonctionnalité à l'esprit. Les matériaux et les appareils Bosch haut de gamme garantissent une expérience culinaire inégalée. De plus, les placards encastrés offrent de nombreux espaces de rangement pour ranger tous les ustensiles de cuisine et les provisions.

En continuant à travers la zone de jour de ce magnifique penthouse, vous serez accueilli par un salon et une salle à manger spacieux qui respirent l'élégance et la sophistication. Les grandes fenêtres permettent à la lumière naturelle de pénétrer à l'intérieur, illuminant chaque coin de cet espace merveilleux. De là, vous aurez un accès direct à une impressionnante terrasse de 9,00 m², qui deviendra votre propre oasis privée. Imaginez des soirées inoubliables, à contempler les vues panoramiques époustouflantes de la ville tout en vibrant au rythme des battements de cœur de Barcelone.

De l'autre côté, ce penthouse de luxe dispose de deux chambres spacieuses, dont une suite, où vous pourrez vous détendre et échapper à l'agitation de la vie quotidienne. Les deux chambres ont été conçues avec une esthétique moderne et élégante, offrant une atmosphère confortable et relaxante.

En outre, ce penthouse exclusif dispose de deux salles de bains complètes, dotées d'équipement...





Les données de chaque bien immobilier ne font pas partie d'une offre ou d'un contrat. Les déclarations faites par Durán Carasso Grupo Inmobiliario, verbalement ou par écrit, concernant les biens immobiliers, leur état ou leur valeur, ne doivent pas être considérées comme exactes ou factuelles. Les photographies montrent uniquement des parties spécifiques des biens tels qu'ils étaient au moment de leur prise. Les dimensions, superficies et distances fournies ne sont qu'approximatives et doivent être vérifiées par le client. Les images générées par ordinateur ne sont qu'une indication de l'aspect potentiel des biens et peuvent changer à tout moment. Les informations concernant un bien immobilier sont susceptibles de changer à tout moment.

Contactez-nous si vous souhaitez plus d'informations ou pour organiser une visite.