



APARTEMENT DE 88 M2 À VENDRE À L'ANTIGA ESQUERRA DE L'EIXAMPLE, BARCELONA

L'Antiga Esquerra de l'Eixample / Barcelona

Prix

625.000 €

Sur. construite	91 m ²
Sur. utile	80 m ²
Chambres	3
Salles de bain	2
Classement énergétique	D
Indice de performance énergétique	97.00 kw h/m ² an
Cote d'émission	D
Émissions	16.00 co/m ² an
Année de construction	1976
Sol	5
Hauteur réelle	6

✓ Air conditionné

✓ Chauffage

✓ Ascenseur

✓ Terrasse

✓ Concierge

✓ Balcon

✓ Armoires



L'Antiga Esquerra de l'Eixample / Barcelona

Spectaculaire Appartement dans l'Eixample Esquerre de Barcelone - Prêt à emménager.

Situé stratégiquement au cœur de l'Eixample Esquerre de Barcelone, cet appartement entièrement rénové et neuf est une opportunité unique. Avec une superficie de 88m², cette propriété offre un espace de vie confortable et fonctionnel.

Caractéristiques Principales:

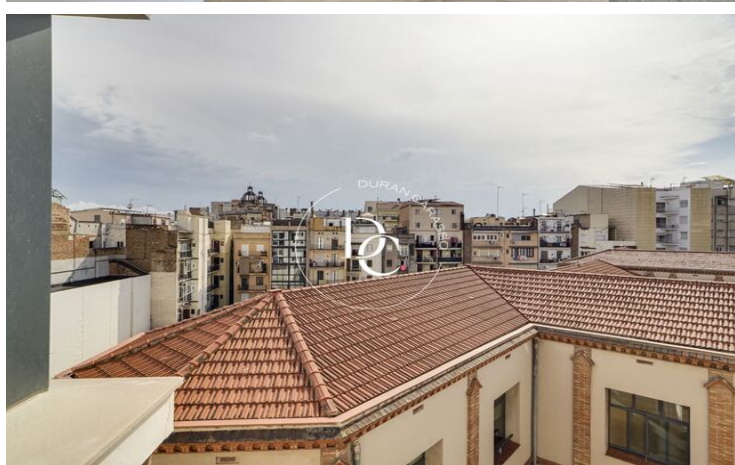
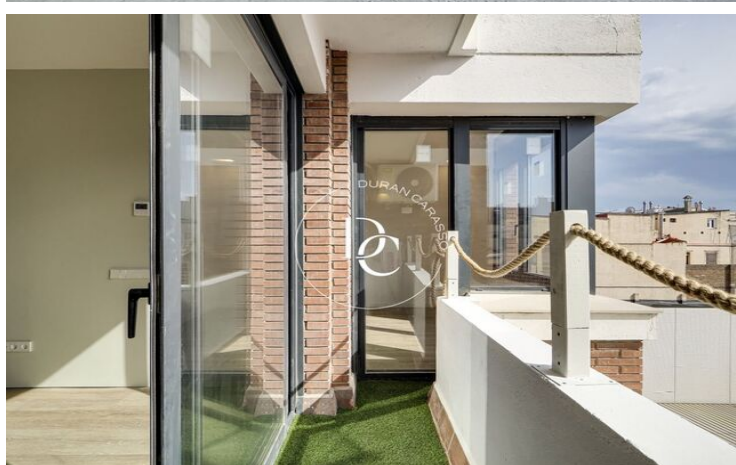
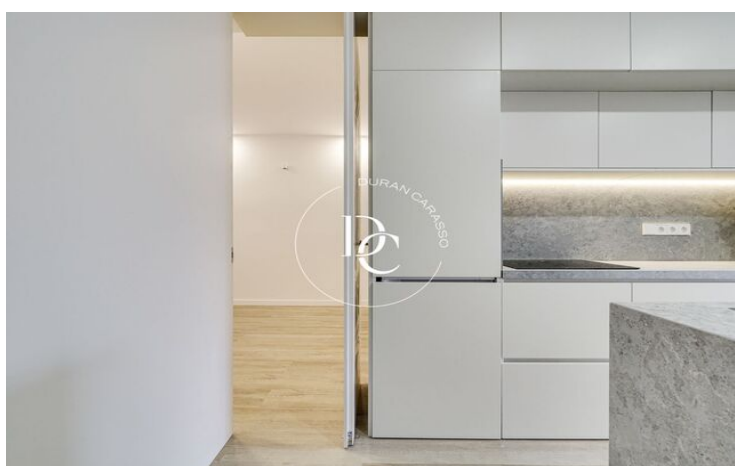
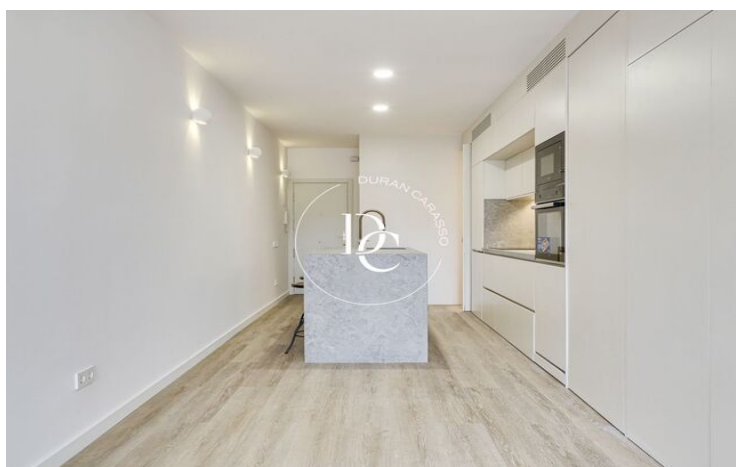
Surface: Avec une généreuse superficie de 88m², cet appartement offre suffisamment d'espace pour s'adapter à tout style de vie.

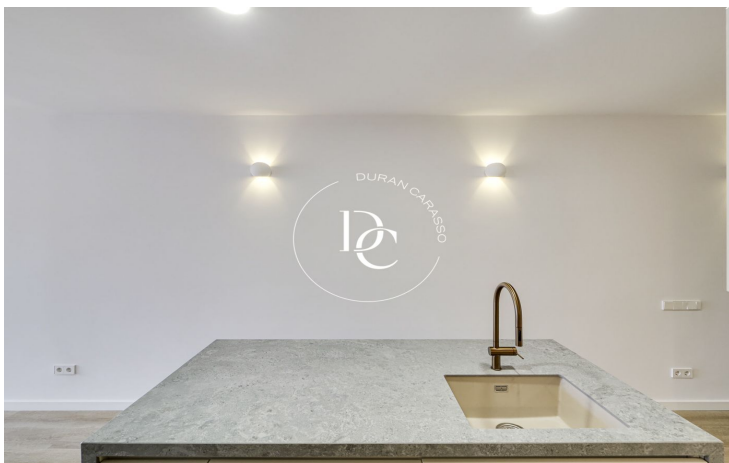
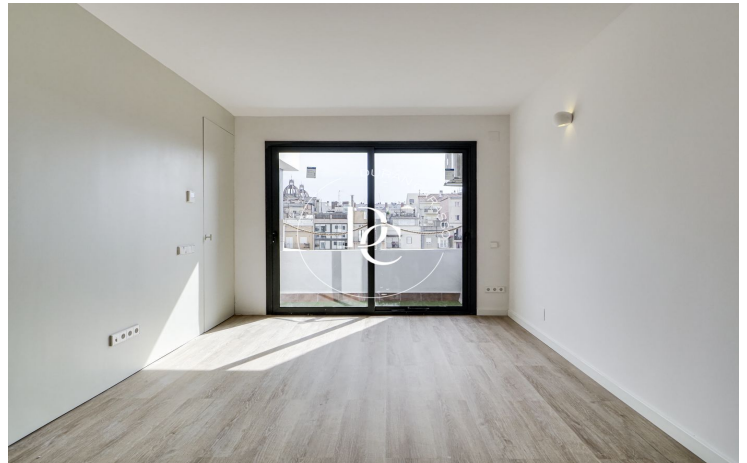
Distribution: La propriété dispose de 3 chambres, offrant une atmosphère moderne et privée pour ses résidents. De plus, elle comprend 2 salles de bains complètes avec de belles finitions.

Emplacement: Stratégiquement situé dans l'Eixample Esquerre de Barcelone, il bénéficie de la proximité d'une large gamme de services, restaurants, boutiques et attractions culturelles. L'emplacement privilégié garantit un accès facile aux transports en commun, facilitant la mobilité dans la ville.

Hauteur Réelle: Situé au 6ème étage, l'appartement offre des vues attrayantes et une sensation d'intimité, tout en conservant un accès facile. De plus, il bénéficie d'une excellente luminosité.

Contactez-nous dès aujourd'hui pour programmer une visite et découvrir le potentiel que cette propriété a à offrir!





Les données de chaque bien immobilier ne font pas partie d'une offre ou d'un contrat. Les déclarations faites par Durán Carasso Grupo Inmobiliario, verbalement ou par écrit, concernant les biens immobiliers, leur état ou leur valeur, ne doivent pas être considérées comme exactes ou factuelles. Les photographies montrent uniquement des parties spécifiques des biens tels qu'ils étaient au moment de leur prise. Les dimensions, superficies et distances fournies ne sont qu'approximatives et doivent être vérifiées par le client. Les images générées par ordinateur ne sont qu'une indication de l'aspect potentiel des biens et peuvent changer à tout moment. Les informations concernant un bien immobilier sont susceptibles de changer à tout moment.

Contactez-nous si vous souhaitez plus d'informations ou pour organiser une visite.