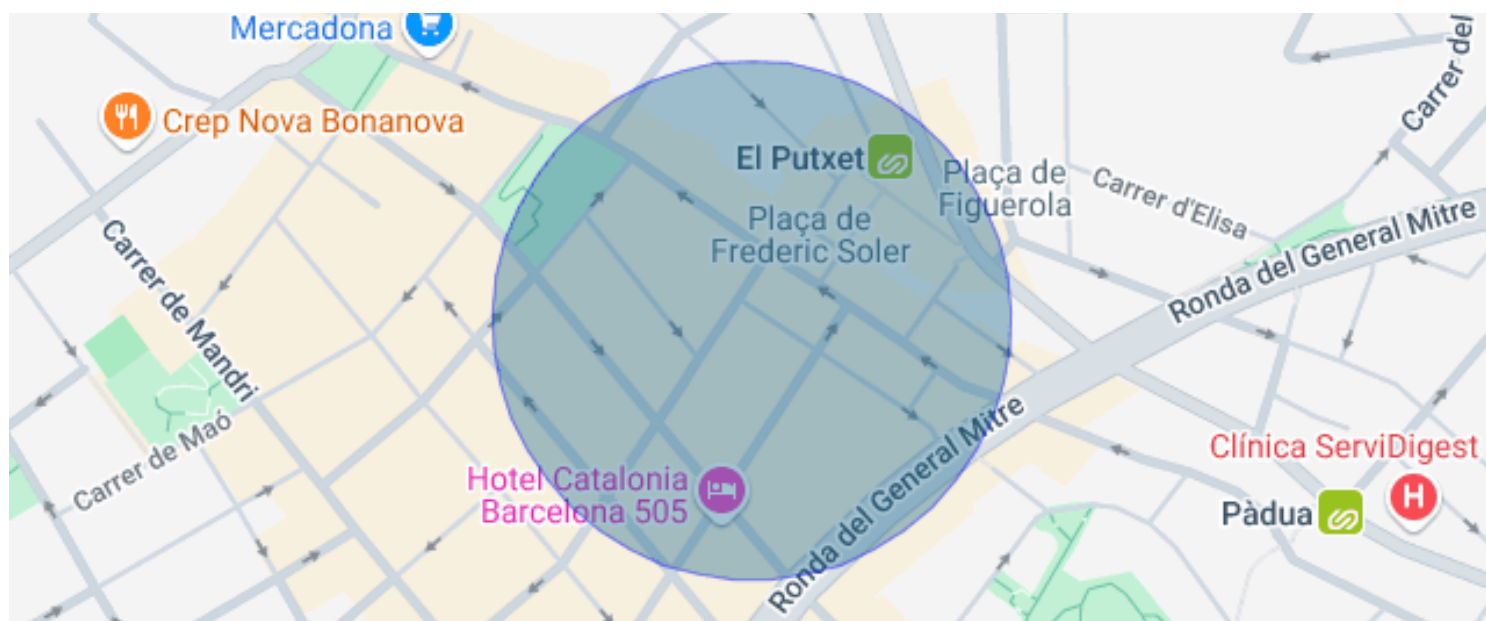


## DUPLEX AVEC JARDIN ET PISCINE À SARRIÀ-SANT GERVASI

Sant Gervasi - La Bonanova / Barcelona

|                        |                    |                   |             |
|------------------------|--------------------|-------------------|-------------|
| <b>Prix</b>            | <b>1.380.000 €</b> | ✓ Air conditionné | ✓ Chauffage |
| Sur. construite        | 162 m <sup>2</sup> | ✓ Jardin          | ✓ Parking   |
| Chambres               | 4                  | ✓ Terrasse        | ✓ Armoires  |
| Salles de bain         | 3                  | ✓ Dehors          |             |
| Classement énergétique | En suspens         |                   |             |
| Cote d'émission        | En suspens         |                   |             |
| Sol                    | bj                 |                   |             |



## Sant Gervasi - La Bonanova / Barcelona

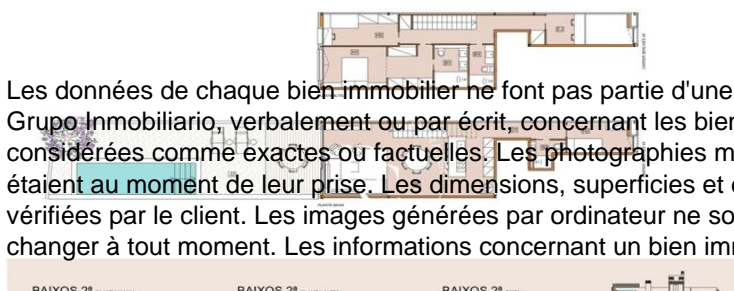
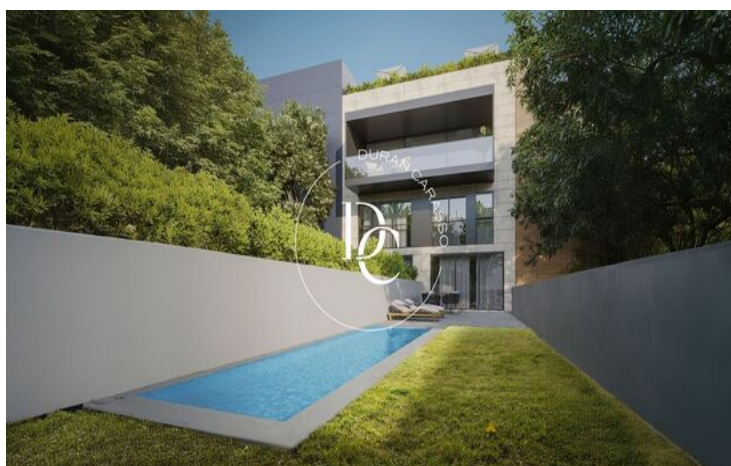
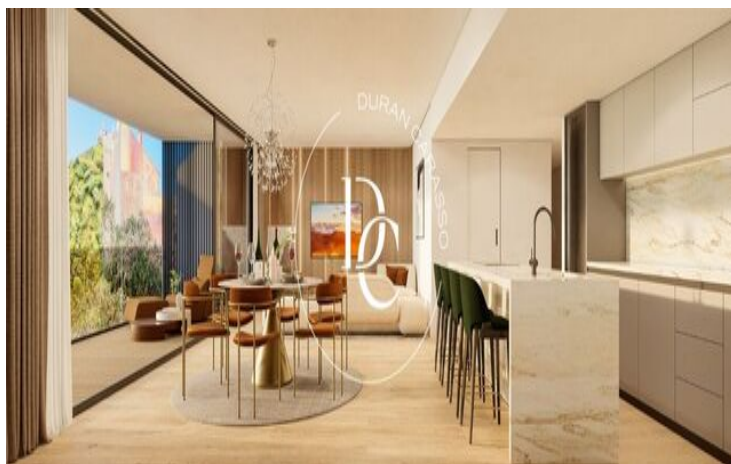
Situé dans le prestigieux projet Berlinès 45, cet appartement exclusif en rez-de-chaussée offre une oasis de tranquillité en plein cœur de Barcelone. Conçu pour ceux qui recherchent de l'espace, de l'intimité et une connexion avec l'extérieur, il combine des espaces ouverts, une lumière naturelle abondante et des finitions de la plus haute qualité.

Le cœur de la résidence est son vaste espace de vie, où un élégant salon-salle à manger à concept ouvert se connecte harmonieusement avec une cuisine au design contemporain. Cette dernière, entièrement équipée d'appareils électroménagers de dernière génération, s'intègre parfaitement à l'espace social, créant une atmosphère moderne et chaleureuse.

L'espace nuit comprend des chambres spacieuses et confortables, conçues pour garantir un bien-être maximal. La chambre principale dispose d'une salle de bain attenante et d'un dressing, offrant un espace exclusif pour la détente et le confort.

L'élément distinctif de cette résidence est son spectaculaire espace extérieur. Un vaste jardin offre un cadre naturel parfait pour la détente et le divertissement. La piscine privée devient le centre de cet espace, offrant un refuge exclusif pour profiter du climat méditerranéen en toute intimité.

Cet appartement en rez-de-chaussée de Berlinès 45 représente la combinaison parfaite entre luxe, confort et nature, en faisant un choix idéal pour ceux qui souhaitent vivre dans l'un des meilleurs quartiers de Barcelone sans renoncer à l'exclusivité d'un espace extérieur privé.



Les données de chaque bien immobilier ne font pas partie d'une offre ou d'un contrat. Les déclarations faites par Durán Carasso Grupo Inmobiliario, verbalement ou par écrit, concernant les biens immobiliers, leur état ou leur valeur, ne doivent pas être considérées comme exactes ou factuelles. Les photographies montrent uniquement des parties spécifiques des biens tels qu'ils étaient au moment de leur prise. Les dimensions, superficies et distances fournies ne sont qu'approximatives et doivent être vérifiées par le client. Les images générées par ordinateur ne sont qu'une indication de l'aspect potentiel des biens et peuvent changer à tout moment. Les informations concernant un bien immobilier sont susceptibles de changer à tout moment.

BAIXOS 2<sup>a</sup> PLANTA BANDABAIXOS 2<sup>a</sup> PLANTA ALTELLBAIXOS 2<sup>a</sup> TOTAL

Contactez-nous si vous souhaitez plus d'informations ou pour organiser une visite.

C/ Muntaner, 259  
08021, Barcelona  
Tel: +34 931 595 125

[info@durancarasso.com](mailto:info@durancarasso.com)  
<https://www.durancarasso.es>