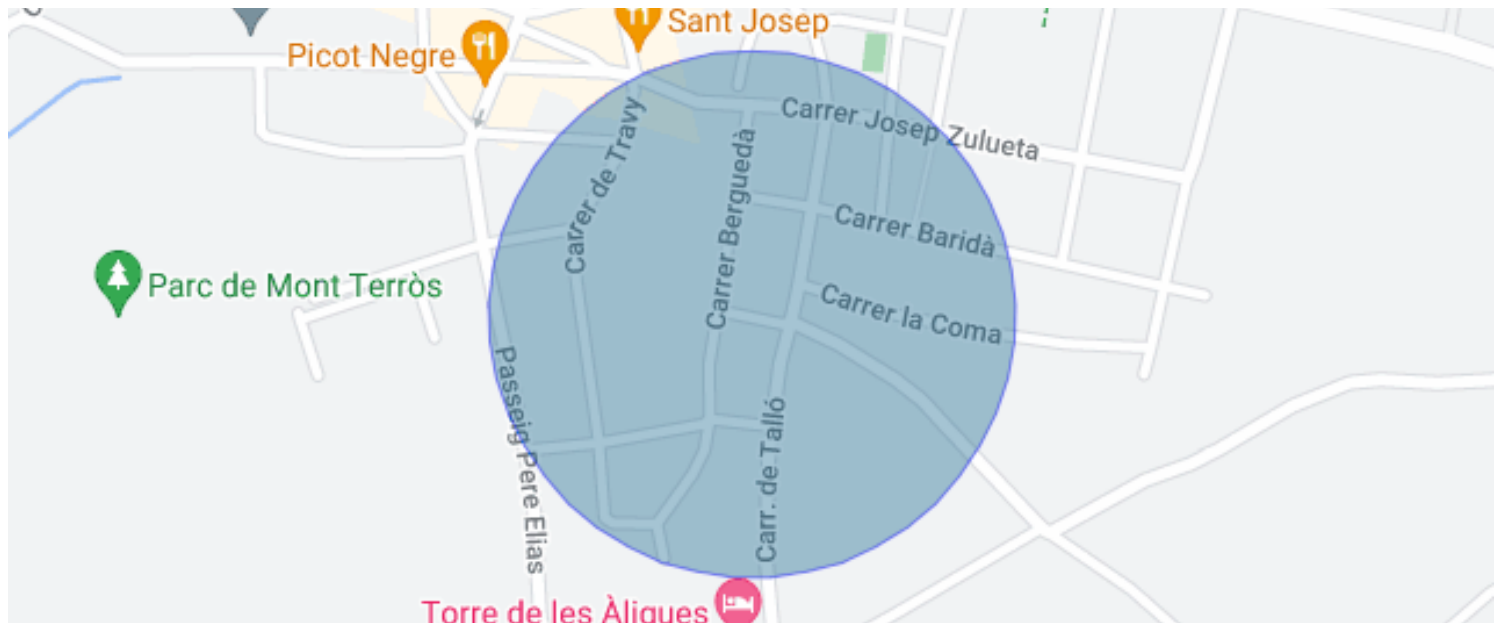




REZ-DE-CHAUSSÉE À VENDRE À BELLVER.

Bellver de Cerdanya / La Cerdanya

Prix	445.000 €	✓ Chauffage	✓ Vues
Surface	90 m ²	✓ Jardin	✓ Ascenseur
Chambres	3	✓ Cheminée	✓ Parking
Salles de bain	2	✓ Terrasse	✓ Armoires
Classement énergétique	G		
Cote d'émission	G		
Année de construction	2021		



Bellver de Cerdanya / La Cerdanya

Maison semi neuve au rez-de-chaussée située dans un quartier résidentiel de Bellver, proche du centre, de ses commerces variés et de ses bons restaurants.

Nous soulignons son grand jardin avec une vue privilégiée et dégagée sur La Tossa et la plaine de la vallée de la Cerdagne, d'où vous pourrez profiter de levers et couchers de soleil de carte postale.

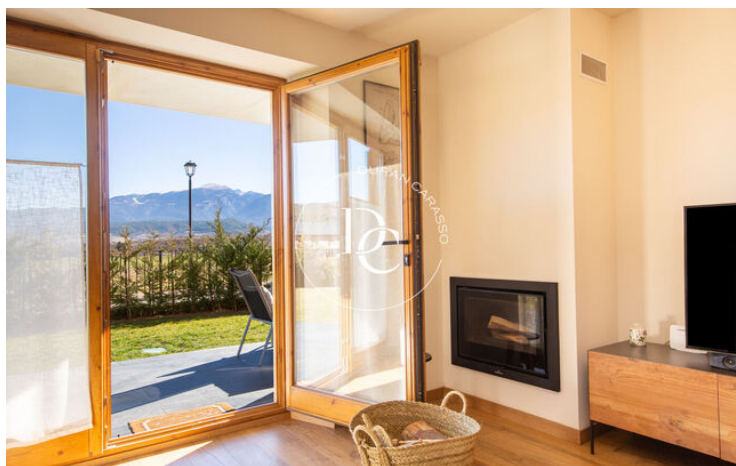
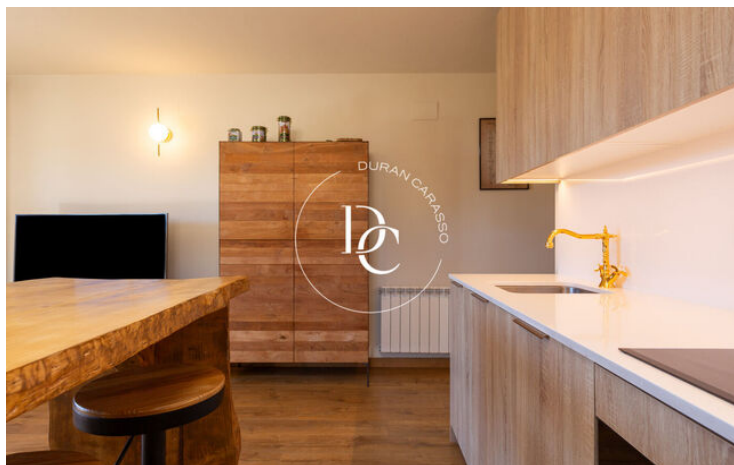
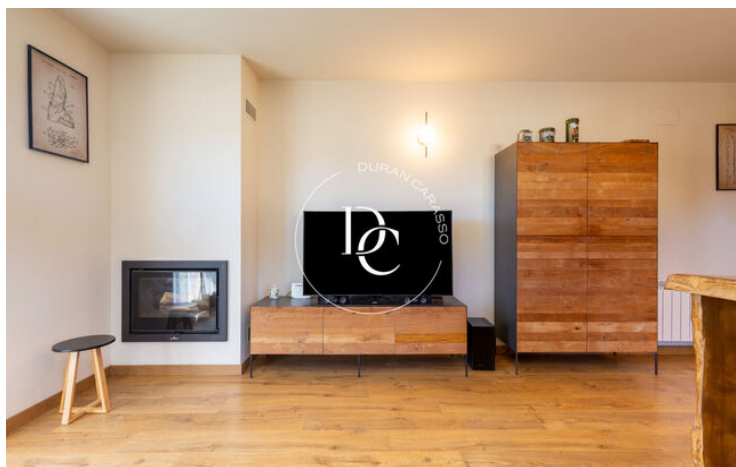
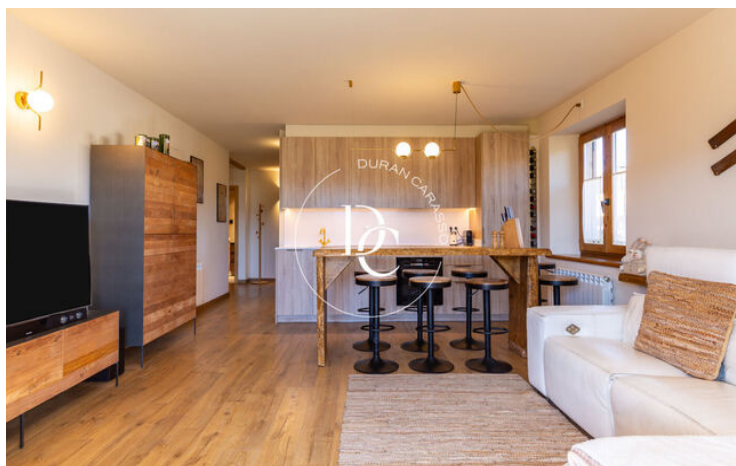
Le salon avec cheminée et grande entrée de lumière naturelle et sortie sur le jardin devient un espace de repos idéal et cosy. La cuisine, reliée au salon par un beau bar en bois massif, présente un style moderne et beaucoup de détails.

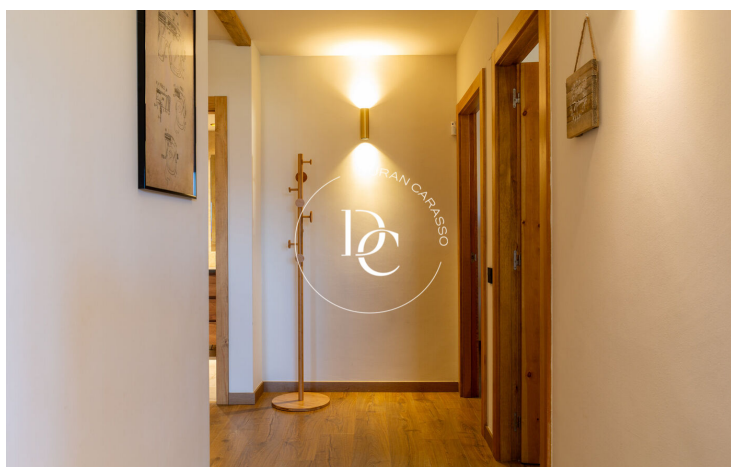
La suite confortable avec tête de lit éclairée et vue sur le jardin est également l'une des pièces les plus agréables de la maison. La salle de bain est complète avec douche et avec des finitions exquises.

Deux chambres doubles de dimensions très confortables et avec placards intégrés, et une salle de bain complète aux finitions design complètent cette maison qui ne vous laissera pas indifférent.

La maison dispose d'une bonne isolation et de fermetures exceptionnelles, ainsi que d'un système de chauffage aérothermique qui favorise de faibles coûts économiques et des avantages environnementaux à long terme. Technologie avancée d'efficacité énergétique pour un bon confort domestique.

Place de parking incluse.





Les données de chaque bien immobilier ne font pas partie d'une offre ou d'un contrat. Les déclarations faites par Durán Carasso Grupo Inmobiliario, verbalement ou par écrit, concernant les biens immobiliers, leur état ou leur valeur, ne doivent pas être considérées comme exactes ou factuelles. Les photographies montrent uniquement des parties spécifiques des biens tels qu'ils étaient au moment de leur prise. Les dimensions, superficies et distances fournies ne sont qu'approximatives et doivent être vérifiées par le client. Les images générées par ordinateur ne sont qu'une indication de l'aspect potentiel des biens et peuvent changer à tout moment. Les informations concernant un bien immobilier sont susceptibles de changer à tout moment.

Contactez-nous si vous souhaitez plus d'informations ou pour organiser une visite.