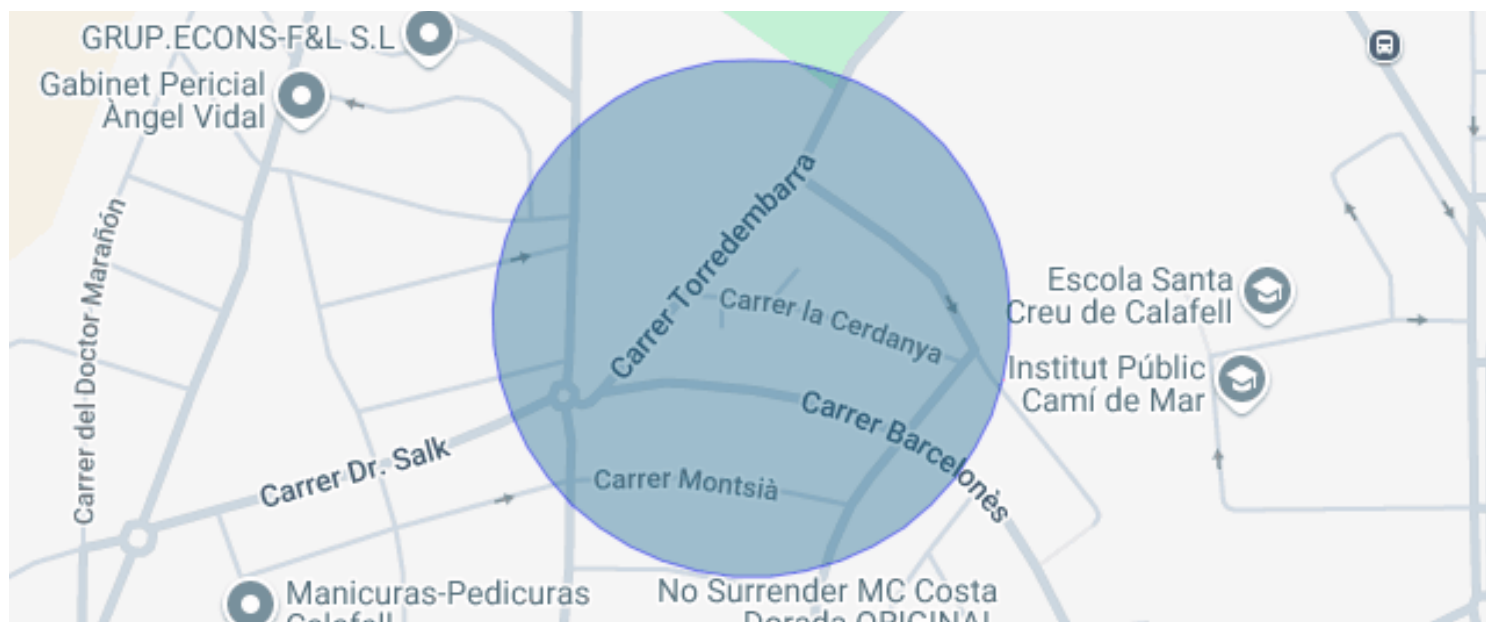




## MAISON À VENDRE À CALAFELL

Calafell Residencial / Calafell

<b>Prix</b>	<b>780.000 €</b>	✓ Piscine	✓ Chauffage
Surface	471 m <sup>2</sup>	✓ Vues mer	✓ Jardin
Chambres	5	✓ Parking	✓ Terrasse
Salles de bain	5	✓ Balcon	✓ Armoires
Terrain	600 m <sup>2</sup>		
Classement énergétique	C		
Indice de performance énergétique	77.00 kw h/m <sup>2</sup> an		
Cote d'émission	C		
Émissions	18.00 co/m <sup>2</sup> an		
Année de construction	2000		



## Calafell Residencial / Calafell

Dans l'une des urbanisations les plus prestigieuses de la Costa Daurada (La Bonavista de Calafell) se dresse cette majestueuse maison de plus de 550 mètres carrés, avec des finitions et une distribution impeccables.

Le roulement classique que l'on peut voir depuis le jardin est impressionnant. Ce n'est qu'en entrant que l'on est accueilli par un hall d'où l'on accède au grand hall, de plus de 60 mètres carrés flanqué d'immenses baies vitrées sur trois côtés et d'où l'on aperçoit la terrasse, son jardin avec piscine le tout au même niveau, et l'horizon propre puisque juste en face de la maison, nous trouvons un vaste jardin et les courts de tennis de Calafell.

La cuisine, située à deux pas du salon, est également de taille généreuse, divisée en une salle à manger et une cuisine. Également au même étage, on retrouve une chambre pratique et une salle de bain complète.

À travers les escaliers confortables et larges, nous nous dirigeons vers le joyau de la couronne : la suite parentale, mais avant d'y accéder, et en prélude, nous trouvons un grand dressing couronné par une salle de bain qui comprend un jacuzzi et une douche séparée. Déjà dans la grande pièce principale de plus de 30 mètres carrés, avec accès à une grande terrasse où l'on peut également voir la Méditerranée. Certainement un endroit exclusif.

Les trois autres chambres nous surprennent par leur grande taille et parce qu'elles sont toutes en suite. Tous avec une distribution pratique et très privée.

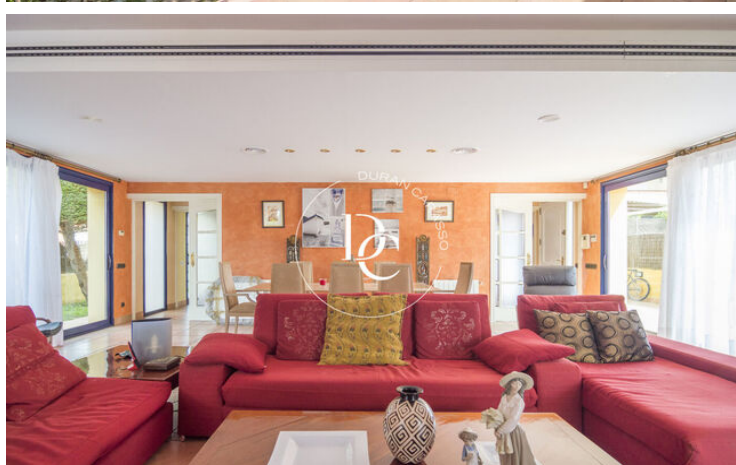
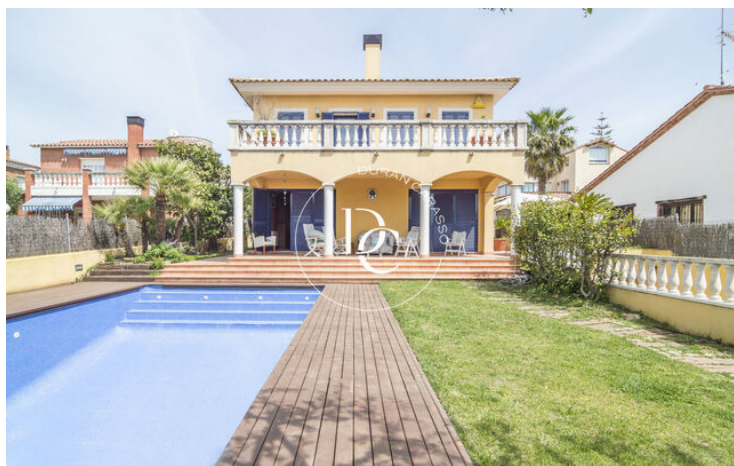
Au sous-sol, nous sommes accueillis par le garage spacieux, capable de loger plus de 4 véhicules et de nombreux objets puisqu'il y a d'autres pièces comme débarras. Adjacent à cela, nous trouvons une cave où les vins sont stockés à une température idéale. Plus tard, nous verrons une chambre double, une salle de nettoyage et de machines et une autre pièce attenante avec une cabine de sauna et à son tour reliée à un charmant patio andalou.

Le jardin, orienté plein sud, dispose de multiples espaces où vous pourrez profiter intensément de la famille et des amis, tant du côté est que sur le devant et son espace jardin. La belle piscine, avec sa terrasse en bois, agrémente l'ensemble d'une sculpture classique qui fait aussi fontaine.

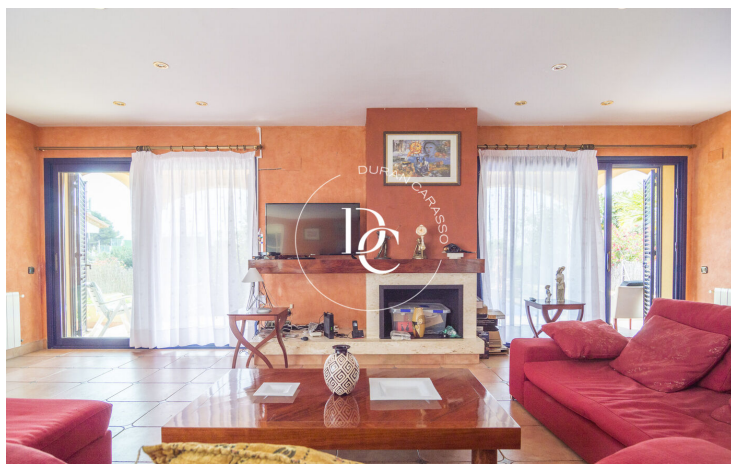
À pied exactement à 1 km de la plage et à 1,5 km de la gare. Y a ún más cerca de centros Comerciales, mercados, centros de salud, la animada Rambla, colegios, campo de fútbol, es sin lugar a dudas una de las mejores ubicaciones que Calafell puede ofrecer, a un paso de todo, sin el impacto turístico típico de l'été.

Vivez là où vous méritez de vivre.









Les données de chaque bien immobilier ne font pas partie d'une offre ou d'un contrat. Les déclarations faites par Durán Carasso Grupo Inmobiliario, verbalement ou par écrit, concernant les biens immobiliers, leur état ou leur valeur, ne doivent pas être considérées comme exactes ou factuelles. Les photographies montrent uniquement des parties spécifiques des biens tels qu'ils étaient au moment de leur prise. Les dimensions, superficies et distances fournies ne sont qu'approximatives et doivent être vérifiées par le client. Les images générées par ordinateur ne sont qu'une indication de l'aspect potentiel des biens et peuvent changer à tout moment. Les informations concernant un bien immobilier sont susceptibles de changer à tout moment.

Contactez-nous si vous souhaitez plus d'informations ou pour organiser une visite.