



DUPLEX LUMINEUX À LOUER AVEC EXCELLENTS SERVICES AU CŒUR DE CORNELLÀ

Cornellà de Llobregat / Baix Llobregat

Prix	1.600 € / mois	✓ Air conditionné	✓ Chauffage
Sur. construite	87 m ²	✓ Cave	✓ Ascenseur
Sur. utile	75 m ²	✓ Parking	✓ Terrasse
Chambres	3	✓ Balcon	✓ Armoires
Salles de bain	2	✓ Piscine communautaire	
Classement énergétique	A		
Indice de performance énergétique	23.00 kw h/m ² an		
Cote d'émission	A		
Émissions	4.00 co/m ² an		
Année de construction	2024		
Sol	2		



Cornellà de Llobregat / Baix Llobregat

Au cœur de Cornellà de Llobregat, entre le château emblématique et la mairie, se trouve ce magnifique appartement duplex à louer. Parfait pour ceux qui recherchent confort, fonctionnalité et une localisation privilégiée dans une zone bien connectée avec tous les services à portée de main.

Caractéristiques du Bien

Disposition :

Ce duplex propose un design moderne et fonctionnel avec trois chambres : une suite parentale spacieuse avec salle de bain privée et deux chambres simples, parfaites pour un bureau, une zone d'étude ou des chambres d'enfants. Il comprend deux salles de bain complètes, conçues avec des finitions contemporaines pour garantir confort et praticité.

Espaces Extérieurs :

Le bien dispose d'une charmante terrasse et d'un balcon, tous deux donnant sur la zone communautaire tranquille, parfaits pour se détendre en plein air ou profiter des après-midis ensoleillés.

Services :

Comprend des places de parking pour une voiture et une moto, ainsi qu'un espace de rangement pour plus de commodité.

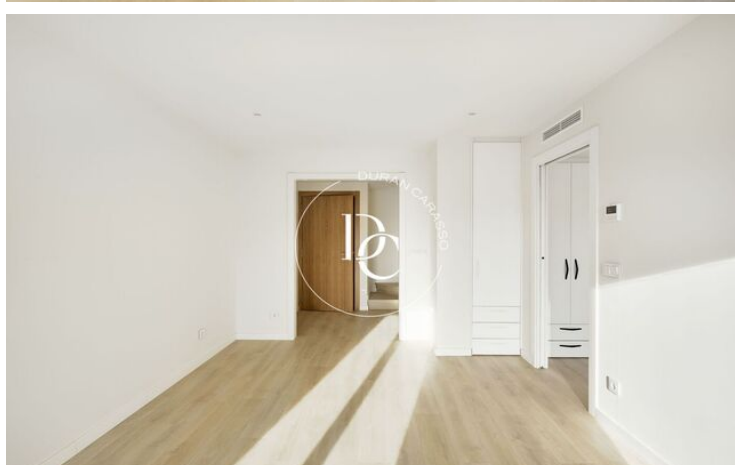
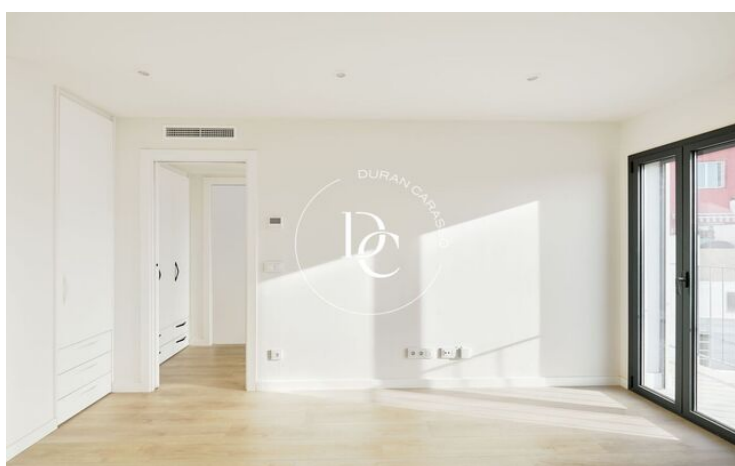
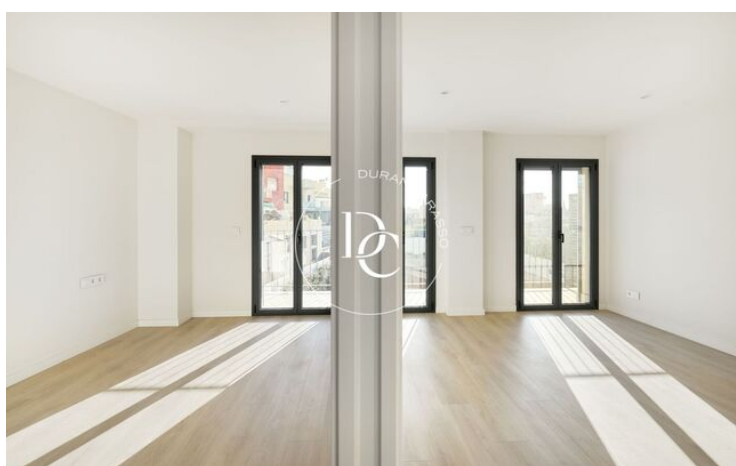
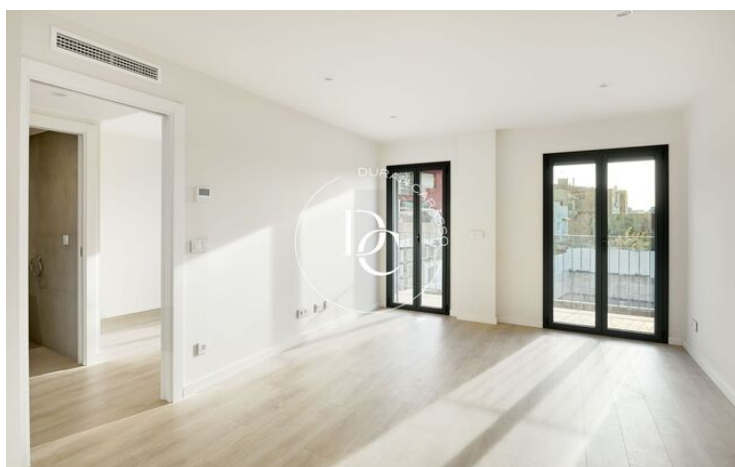
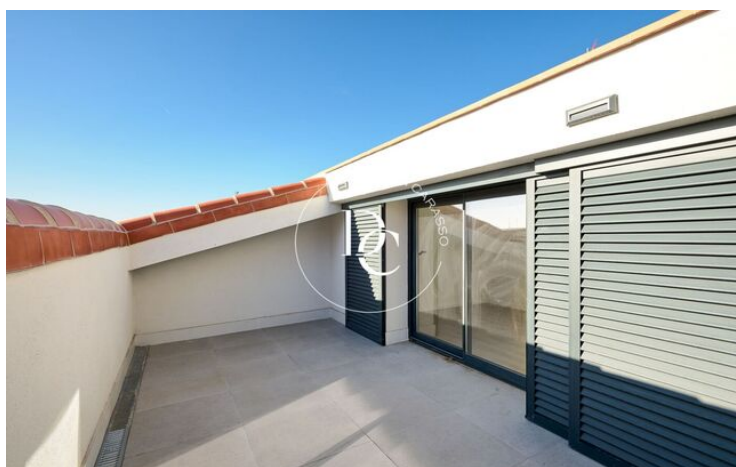
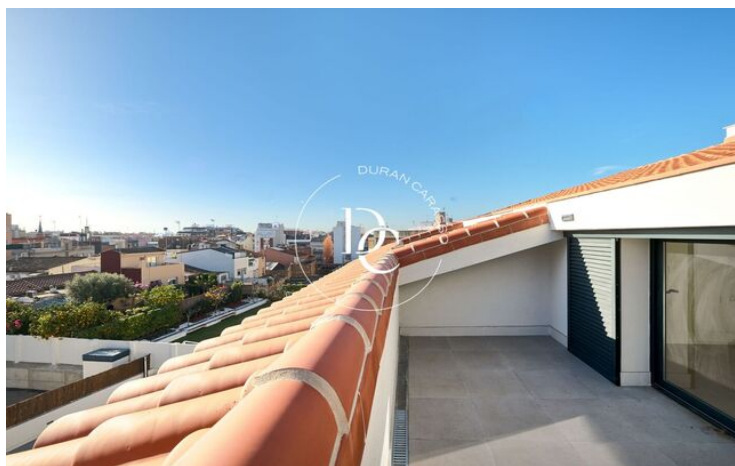
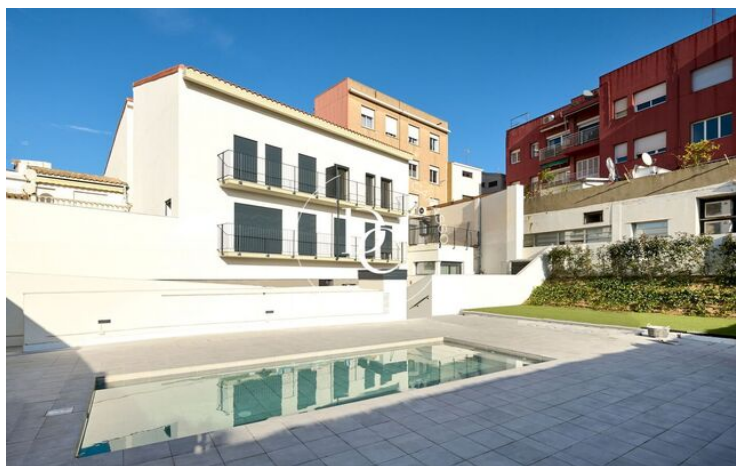
Commodités Communautaires :

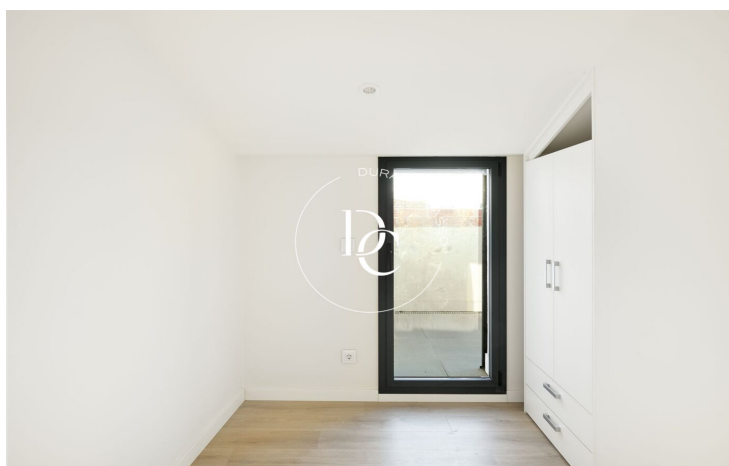
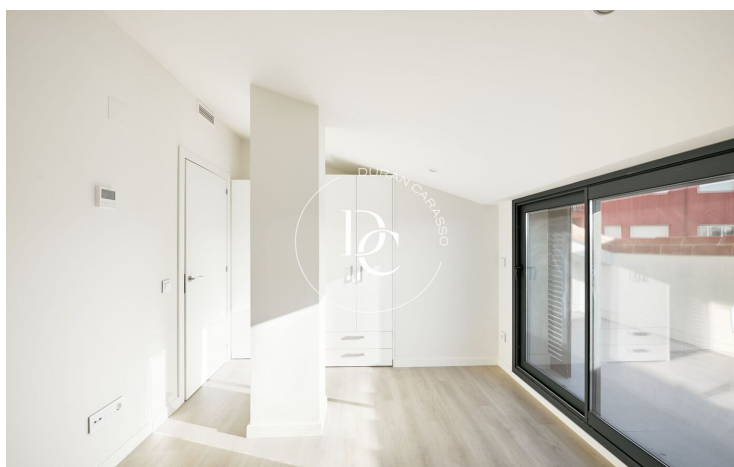
Fait partie d'une communauté offrant une piscine commune, idéale pour se rafraîchir pendant les mois chauds.

Emplacement Idéal

Situé dans le centre de Cornellà, le bien est entouré de points d'intérêt historiques et culturels, comme le château de Cornellà, et à deux pas de restaurants, commerces et transports en commun. Sa situation stratégique offre la tranquillité d'un cadre résidentiel tout en étant proche du cœur vibrant de la ville.

Ce duplex se distingue non seulement par sa fonctionnalité mais aussi par son environnement, idéal pour les familles, couples ou professionnels cherchant une maison avec tout le confort au centre de Cornellà. Une opportunité unique de vivre dans un espace qui allie design et confort !





Les données de chaque bien immobilier ne font pas partie d'une offre ou d'un contrat. Les déclarations faites par Durán Carasso Grupo Inmobiliario, verbalement ou par écrit, concernant les biens immobiliers, leur état ou leur valeur, ne doivent pas être considérées comme exactes ou factuelles. Les photographies montrent uniquement des parties spécifiques des biens tels qu'ils étaient au moment de leur prise. Les dimensions, superficies et distances fournies ne sont qu'approximatives et doivent être vérifiées par le client. Les images générées par ordinateur ne sont qu'une indication de l'aspect potentiel des biens et peuvent changer à tout moment. Les informations concernant un bien immobilier sont susceptibles de changer à tout moment.

Contactez-nous si vous souhaitez plus d'informations ou pour organiser une visite.