



APPARTEMENT À VENDRE EN BORD DE MER À MARINA BOTAFOC

Marina Botafoc - Talamanca / Eivissa

Prix	2.900.000 €	✓ Piscine	✓ Chauffage
Sur. construite	321 m ²	✓ Vues mer	✓ Jardin
Sur. utile	268 m ²	✓ Ascenseur	✓ Parking
Chambres	6	✓ Terrasse	✓ Balcon
Salles de bain	4		
Classement énergétique	E		
Indice de performance énergétique	30.70 kw h/m ² an		
Cote d'émission	E		
Émissions	139.80 co/m ² an		
Année de construction	1988		
Sol	3		



Marina Botafoc - Talamanca / Eivissa

Maison extraordinaire en première ligne à Marina Botafoc.
Appartement à vendre dans un endroit magnifique et une terrasse de 50m².

Non seulement nous profiterons des vues magnifiques de l'extérieur, mais depuis l'intérieur de la maison, nous pourrions également profiter d'une vue sur la mer et la vieille ville fortifiée de Dalt Vila.

La maison se compose d'environ 300 m² de surface utile, d'une terrasse spectaculaire, de deux places de parking et d'une piscine sur le toit. Il est entièrement rénové et appartient à l'une des urbanisations les plus privilégiées du centre d'Ibiza.

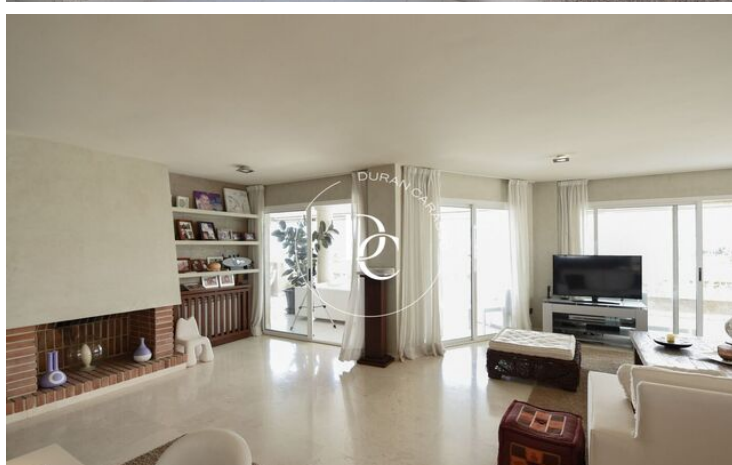
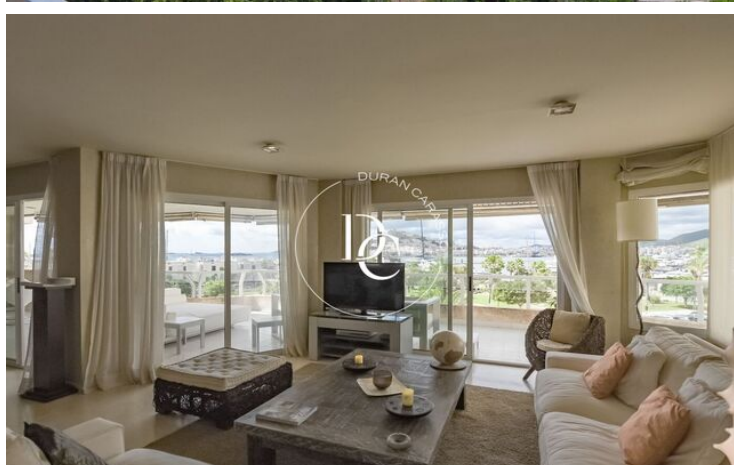
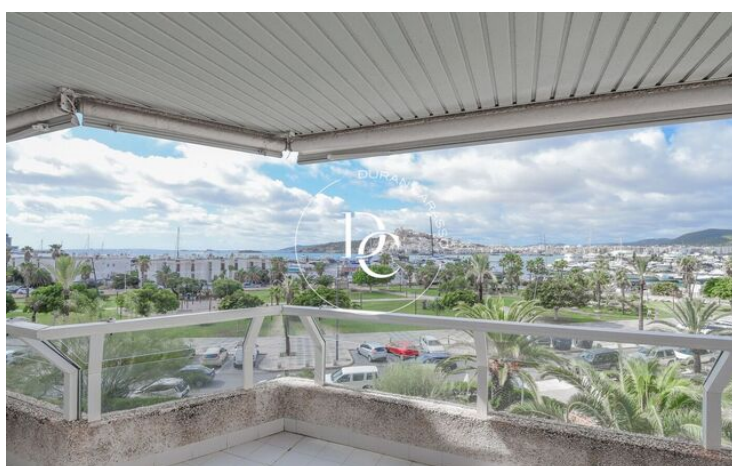
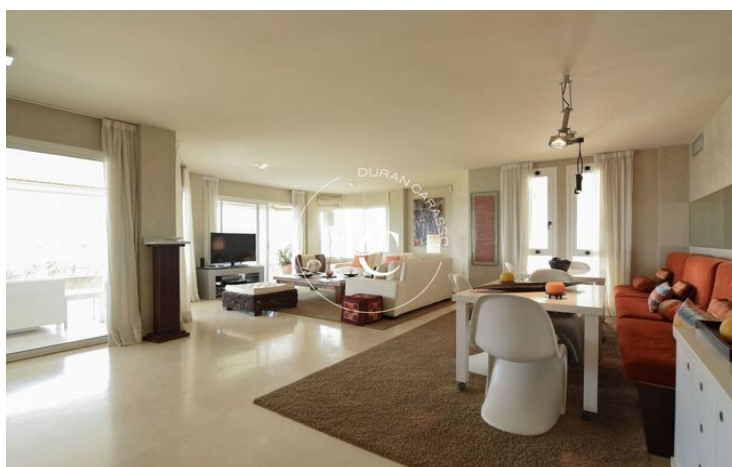
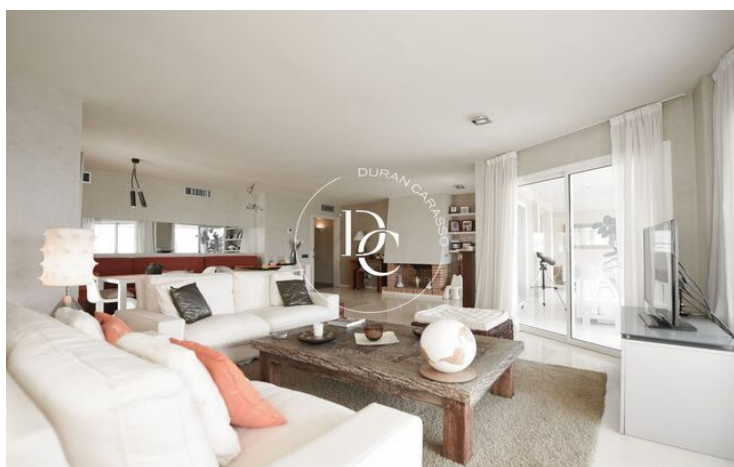
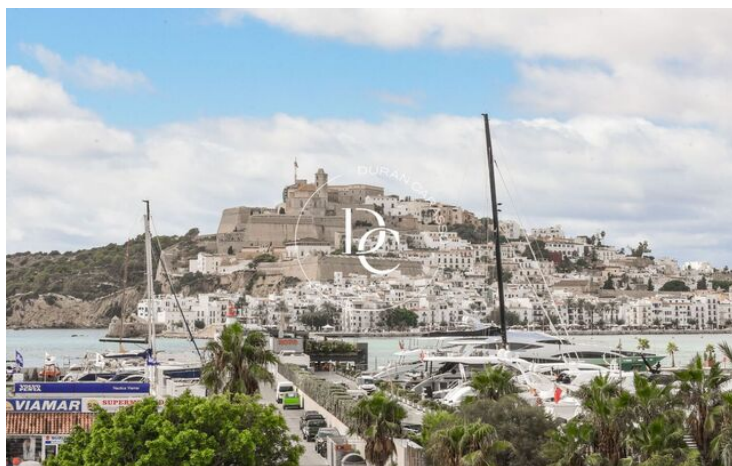
Un agencement majestueux avec un grand hall qui mène au grand salon.
Nouvelle cuisine entièrement équipée et quatre chambres doubles décorées avec un goût exquis, deux d'entre elles avec salle de bains privative, une simple et deux toilettes.

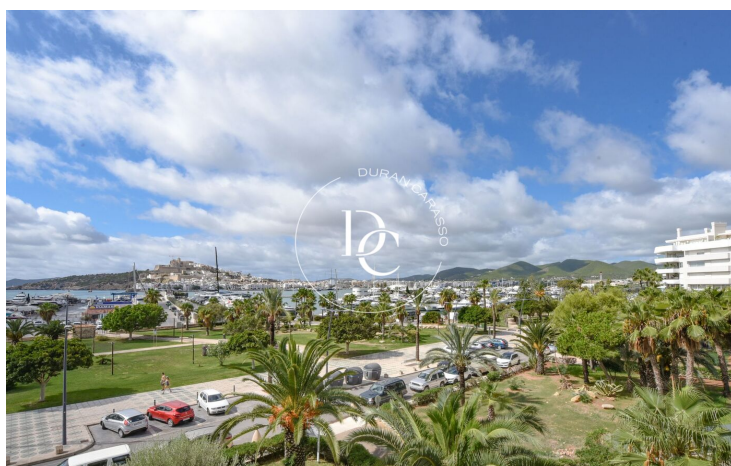
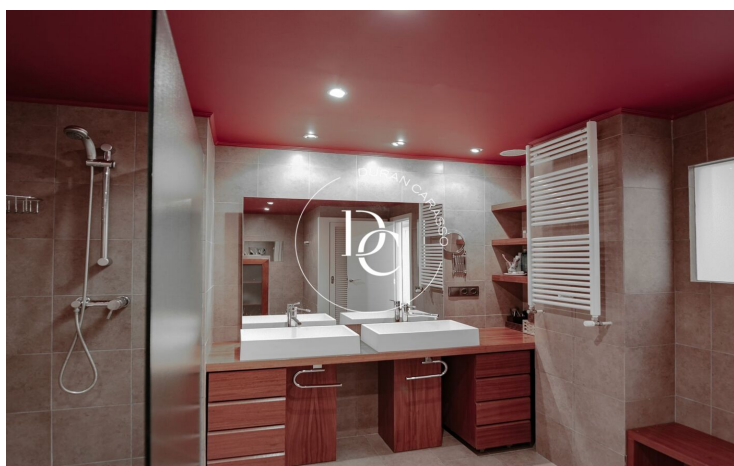
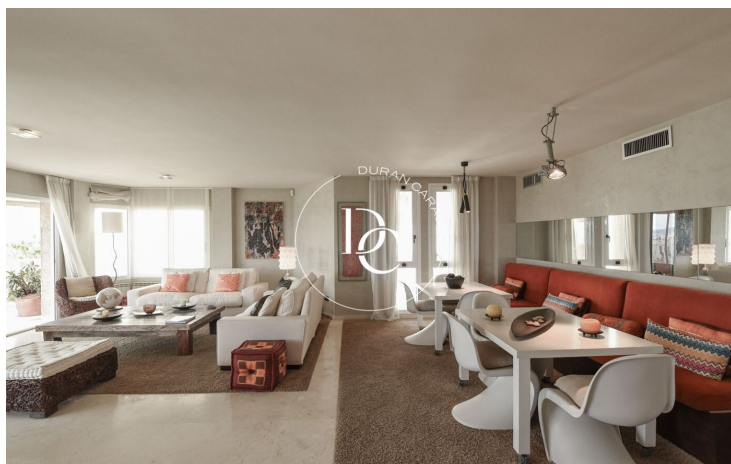
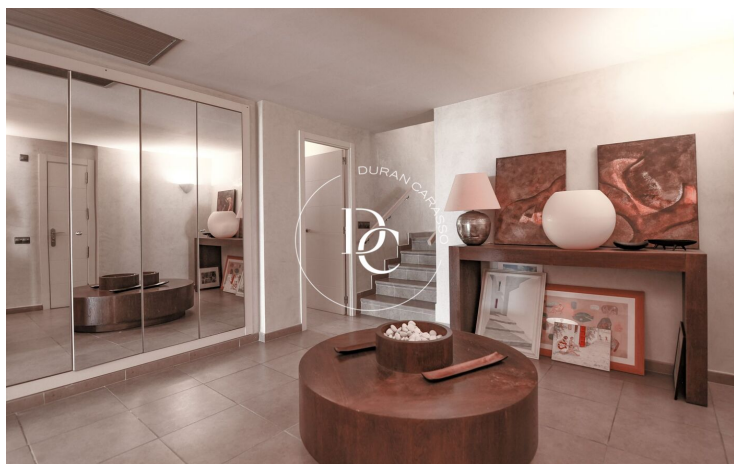
Une enclave unique pour ceux qui recherchent le luxe à proximité du centre.

Entouré par la mer, des espaces verts, des magasins et des lieux exclusifs.

Aujourd'hui, un produit inégalé.

Vivez là où vous méritez de vivre !





Les données de chaque bien immobilier ne font pas partie d'une offre ou d'un contrat. Les déclarations faites par Durán Carasso Grupo Inmobiliario, verbalement ou par écrit, concernant les biens immobiliers, leur état ou leur valeur, ne doivent pas être considérées comme exactes ou factuelles. Les photographies montrent uniquement des parties spécifiques des biens tels qu'ils étaient au moment de leur prise. Les dimensions, superficies et distances fournies ne sont qu'approximatives et doivent être vérifiées par le client. Les images générées par ordinateur ne sont qu'une indication de l'aspect potentiel des biens et peuvent changer à tout moment. Les informations concernant un bien immobilier sont susceptibles de changer à tout moment.

Contactez-nous si vous souhaitez plus d'informations ou pour organiser une visite.