



BELLE MAISON DE 444 M2 À VENDRE À BONAVIDA, EL VENDRELL

Bonavista / El Vendrell

Prix	850.000 €
Surface	444 m ²
Chambres	7
Salles de bain	6
Terrain	1.775 m ²
Classement énergétique	E
Indice de performance énergétique	182.00 kw h/m ² an
Cote d'émission	E
Émissions	37.00 co/m ² an
Année de construction	1974

✓ Chauffage

✓ Jardin

✓ Cheminée

✓ Armoires

✓ Dehors



Bonavista / El Vendrell

Duran Carasso présente cette magnifique maison familiale à 1 kilomètre des plus belles plages de Calafell, sur la Costa Daurada.

Dans le quartier résidentiel de Romaní, nous trouvons cette fantastique maison de 444 m2 construite sur un terrain de 1775 m2.

Nous entrons dans la maison par une belle entrée encadrée de jardins et de parterres de fleurs, et nous accédons au hall intérieur, où cette maison est divisée en trois zones principales : à droite, la zone jour ; à gauche, la zone nuit ; et en montant les escaliers, un autre espace équipé de chambres ou d'un coin bureau.

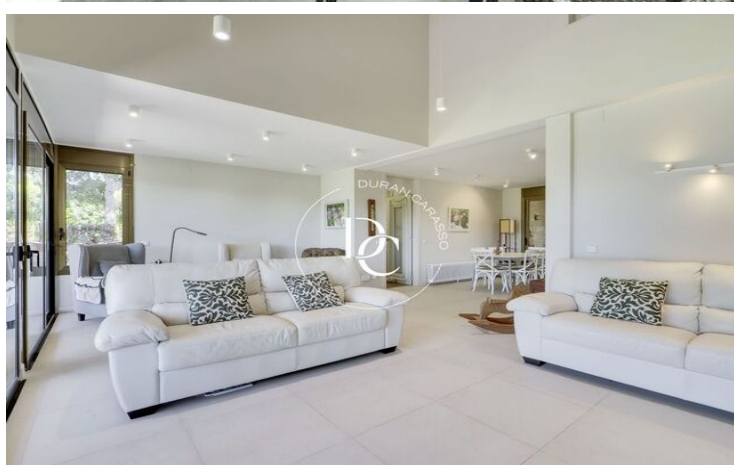
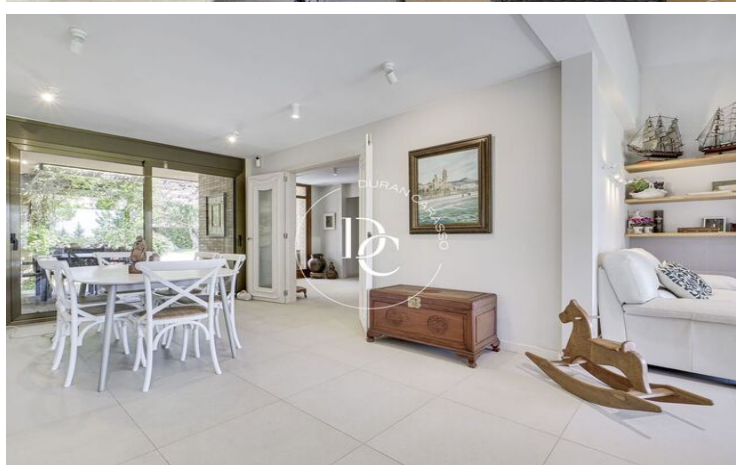
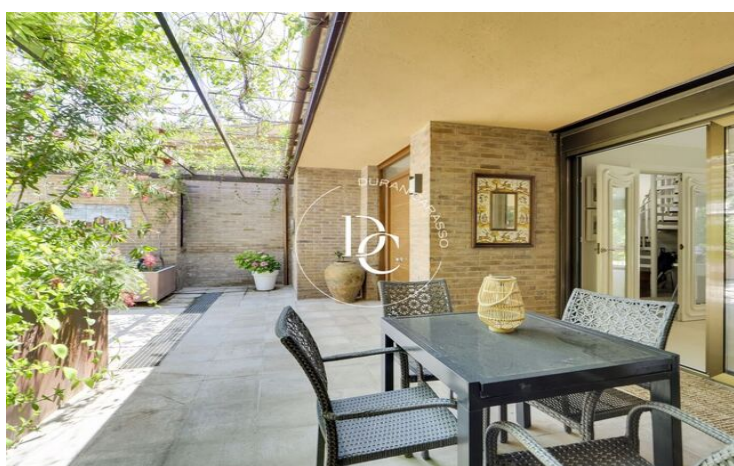
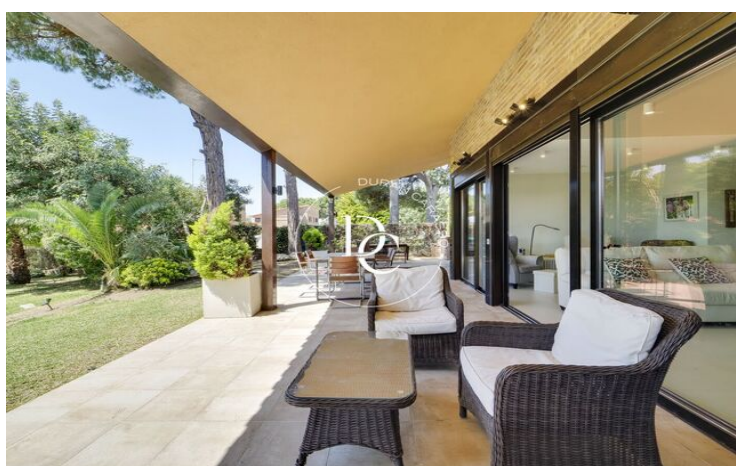
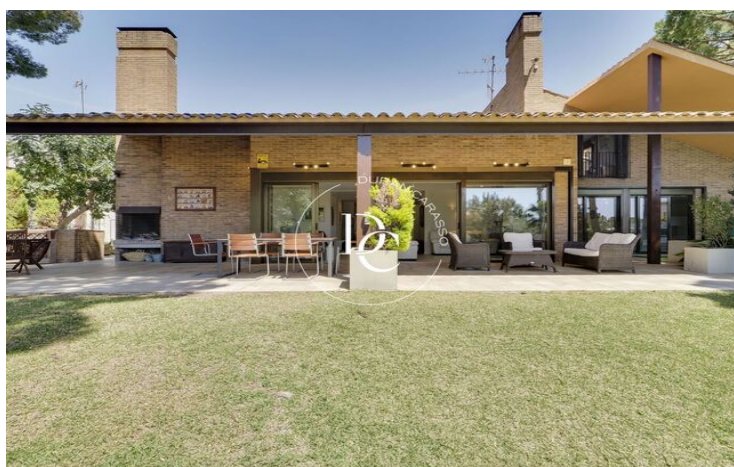
Depuis le hall, par la porte de droite, nous accédons à la salle à manger, avec de grandes fenêtres donnant sur l'entrée de la maison. Cela mène à un salon spacieux avec un plafond à double hauteur et une cheminée confortable où vous pourrez profiter des après-midi après le dîner. De cet espace, avec un éclairage soigné, nous avons accès au porche de la maison, où se trouvent la salle à manger d'été, l'espace chill out et l'espace barbecue.

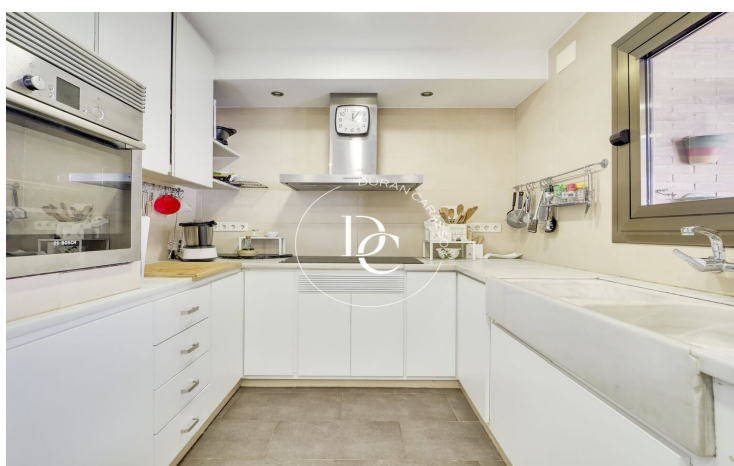
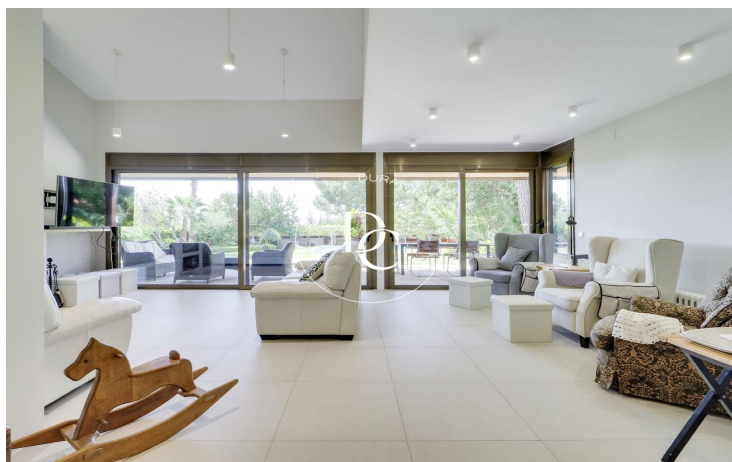
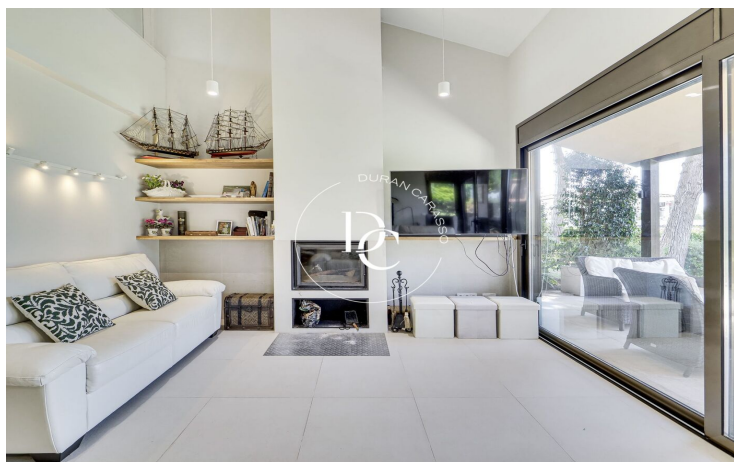
À côté du salon, nous trouvons la grande cuisine avec coin repas et sortie sur l'extérieur, reliée à l'espace d'eau, qui à son tour nous mène à une suite avec salle de bain et parking.

Nous retournons dans le hall et nous nous dirigeons vers la zone nuit du rez-de-chaussée, qui se compose d'une grande suite parentale avec dressing, salle de bain avec douche et sortie sur l'extérieur ; Ensuite, une autre suite complète et à l'arrière, deux chambres doubles partageant une salle de bain avec baignoire. Les deux chambres ont un accès direct au porche et au jardin.

Toutes les chambres sont équipées de splits de climatisation, de ventilateurs de plafond et d'armoires intégrées.

De retour dans le hall, nous accédons à l'étage supérieur par un escalier flottant mode...





Les données de chaque bien immobilier ne font pas partie d'une offre ou d'un contrat. Les déclarations faites par Durán Carasso Grupo Inmobiliario, verbalement ou par écrit, concernant les biens immobiliers, leur état ou leur valeur, ne doivent pas être considérées comme exactes ou factuelles. Les photographies montrent uniquement des parties spécifiques des biens tels qu'ils étaient au moment de leur prise. Les dimensions, superficies et distances fournies ne sont qu'approximatives et doivent être vérifiées par le client. Les images générées par ordinateur ne sont qu'une indication de l'aspect potentiel des biens et peuvent changer à tout moment. Les informations concernant un bien immobilier sont susceptibles de changer à tout moment.

Contactez-nous si vous souhaitez plus d'informations ou pour organiser une visite.