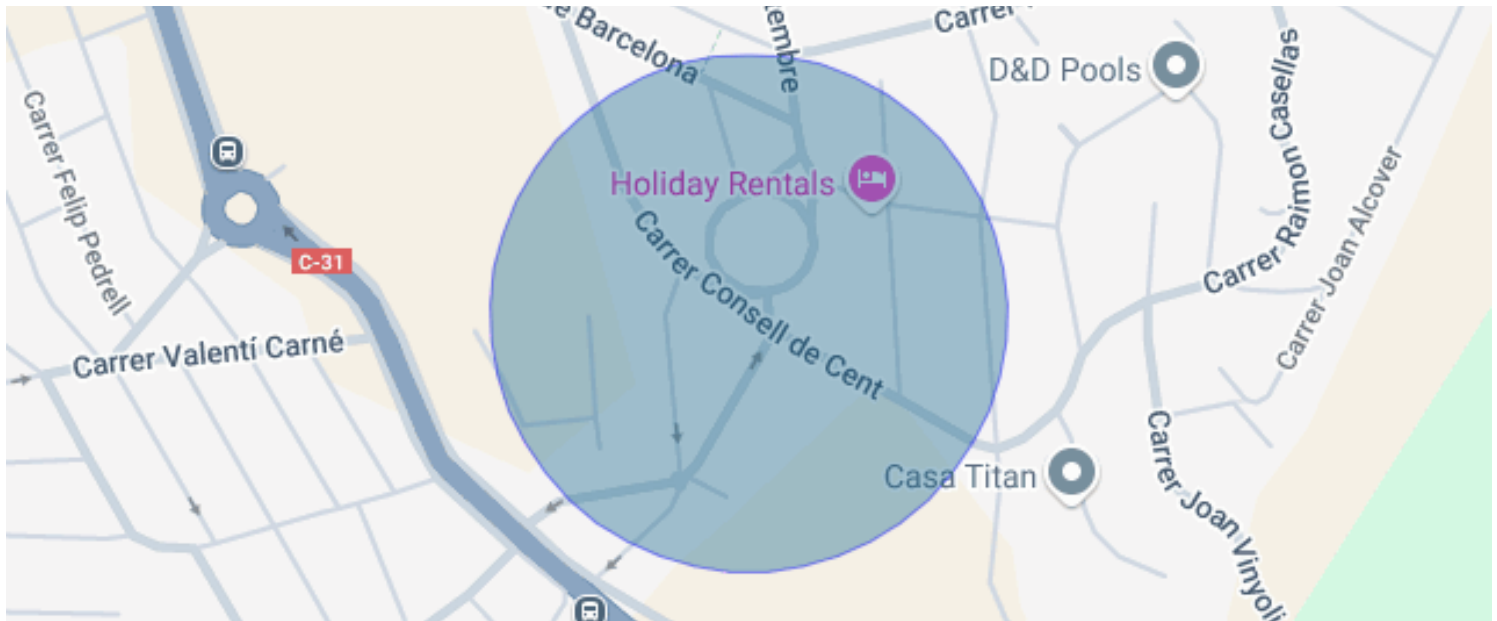




FINCA ECUESTRE EN VENTA EN EL VENDRELL

La Muntanyeta / El Vendrell

Prix	1.280.000 €	✓ Piscine	✓ Air conditionné
Sur. construite	273 m ²	✓ Chauffage	✓ Vues mer
Sur. utile	185 m ²	✓ Jardin	✓ Cheminée
Chambres	5	✓ Parking	✓ Terrasse
Salles de bain	3	✓ Balcon	✓ Armoires
Terrain	23.345 m ²		
Classement énergétique	F		
Indice de performance énergétique	306.00 kw h/m ² an		
Cote d'émission	F		
Émissions	78.00 co/m ² an		
Année de construction	1978		



La Muntanyeta / El Vendrell

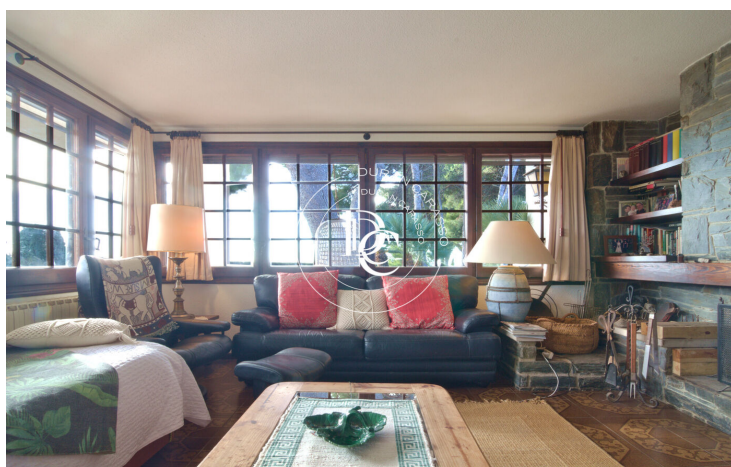
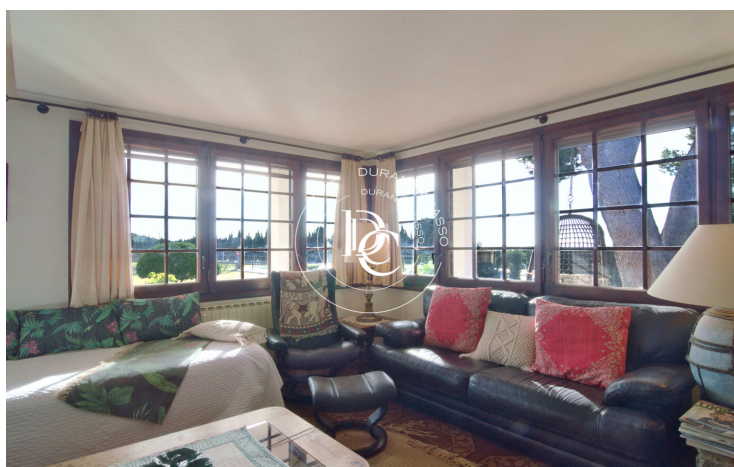
.Esta propiedad abarca 23,000 metros cuadrados y está completamente vallada. Destaca por su ubicación única, situada a menos de 4 km del mar, cerca de las playas de Calafell y Sant Salvador, en Cataluña. Además, tiene acceso directo a la autopista AP-7, que conecta con Barcelona en 40 minutos. La zona cuenta con una infraestructura urbana completa, incluyendo supermercados, centros médicos y otros servicios, todos ubicados a menos de 1 km de distancia.

La finca cuenta con un caudal de agua natural a nivel freático que provee más de 20,000 litros por hora a toda la extensión del terreno, lo que la hace adecuada para actividades ecuestres.

Las instalaciones incluyen jardines cuidados con árboles como algarrobos, palmitos autóctonos y pinos, una pista de tenis, una piscina de 22 por 11 metros en buen estado, siete boxes equipados y una pista de doma americana.

El interior de la propiedad presenta amplios ventanales y una distribución diáfana, con materiales como maderas nobles y elementos rústicos que reflejan la filosofía ecuestre. Además, cuenta con una amplia bodega y zonas comunes.





Les données de chaque bien immobilier ne font pas partie d'une offre ou d'un contrat. Les déclarations faites par Durán Carasso Grupo Inmobiliario, verbalement ou par écrit, concernant les biens immobiliers, leur état ou leur valeur, ne doivent pas être considérées comme exactes ou factuelles. Les photographies montrent uniquement des parties spécifiques des biens tels qu'ils étaient au moment de leur prise. Les dimensions, superficies et distances fournies ne sont qu'approximatives et doivent être vérifiées par le client. Les images générées par ordinateur ne sont qu'une indication de l'aspect potentiel des biens et peuvent changer à tout moment. Les informations concernant un bien immobilier sont susceptibles de changer à tout moment.

Contactez-nous si vous souhaitez plus d'informations ou pour organiser une visite.