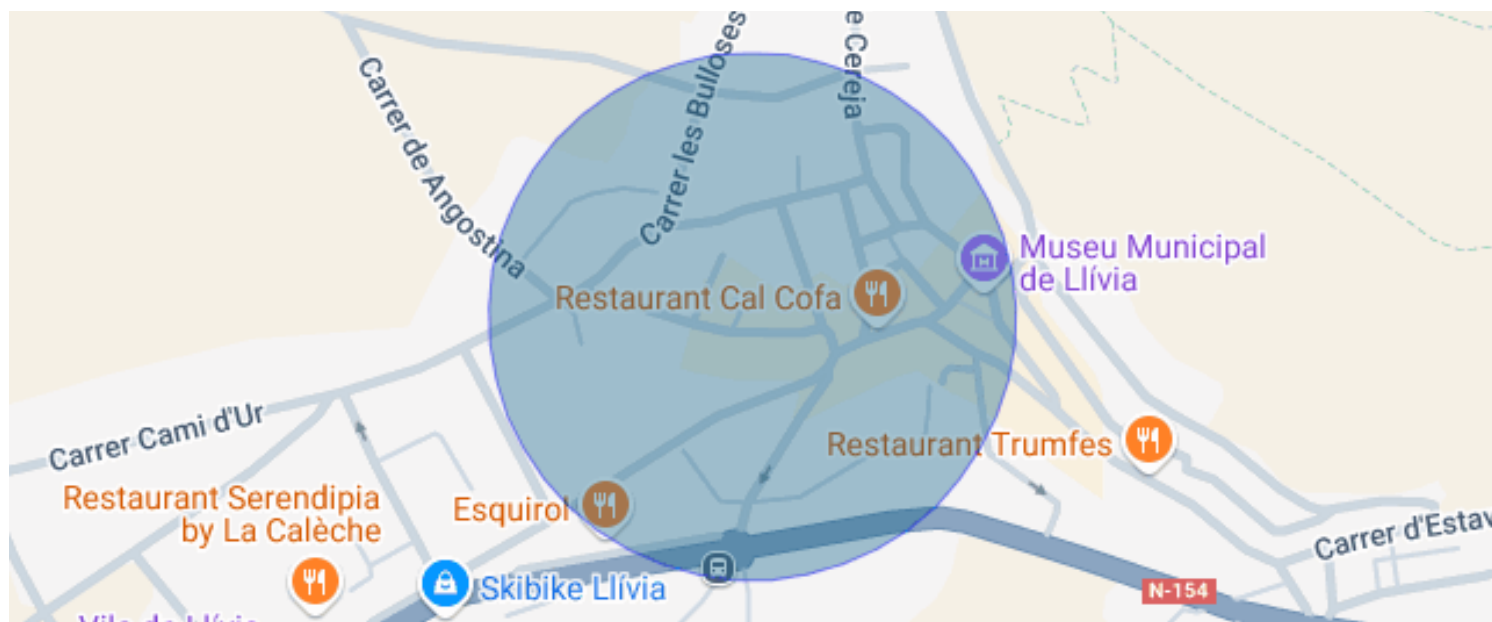




## APPARTEMENT AVEC VUES ET TERRASSE À VENDRE À LLÍVIA

Llívia / La Cerdanya

<b>Prix</b>	<b>378.000 €</b>	✓ Chauffage	✓ Vues montagne
Sur. construite	119 m <sup>2</sup>	✓ Cave	✓ Ascenseur
Sur. utile	90 m <sup>2</sup>	✓ Cheminée	✓ Parking
Chambres	4	✓ Terrasse	✓ Balcon
Salles de bain	2	✓ Dehors	✓ Licence touristique
Classement énergétique	E		
Indice de performance énergétique	266.00 kw h/m <sup>2</sup> an		
Cote d'émission	E		
Émissions	56.00 co/m <sup>2</sup> an		
Année de construction	1982		
Sol	2		



## Llívia / La Cerdanya

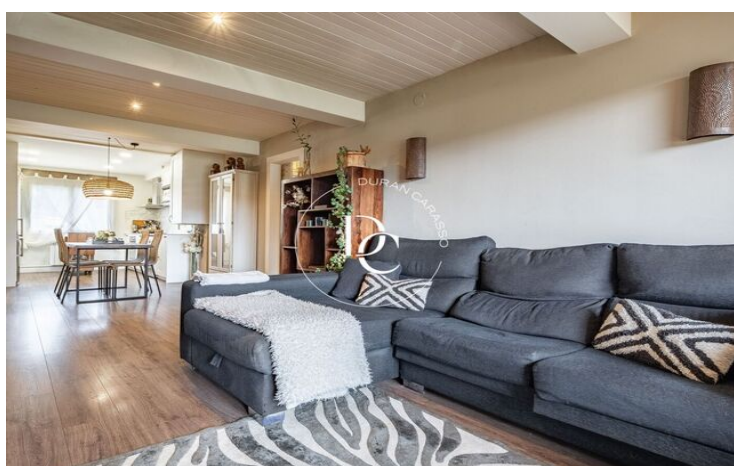
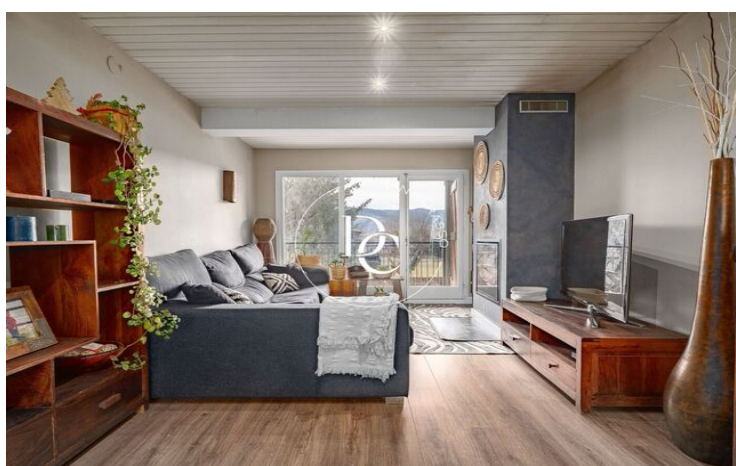
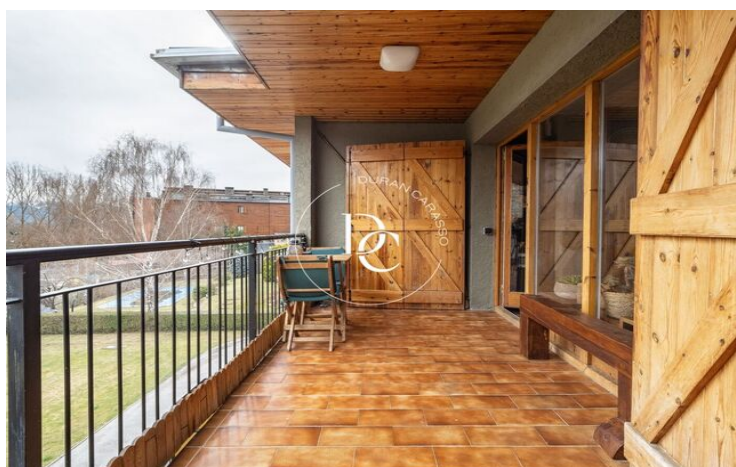
Un appartement situé très près du centre de Llívia. Idéal pour vivre à proximité des points commerciaux nécessaires à une vie confortable, sans perdre le charme des belles vues sur la Cerdagne.

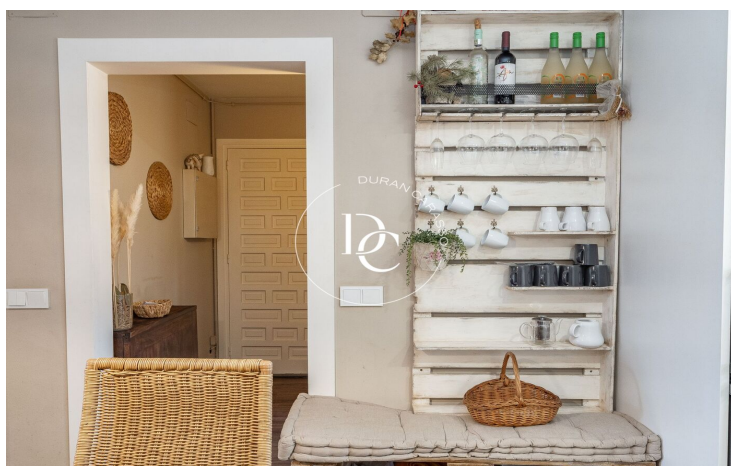
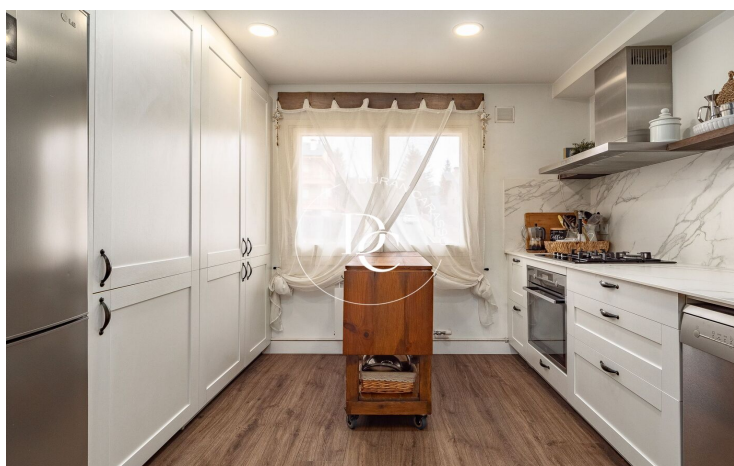
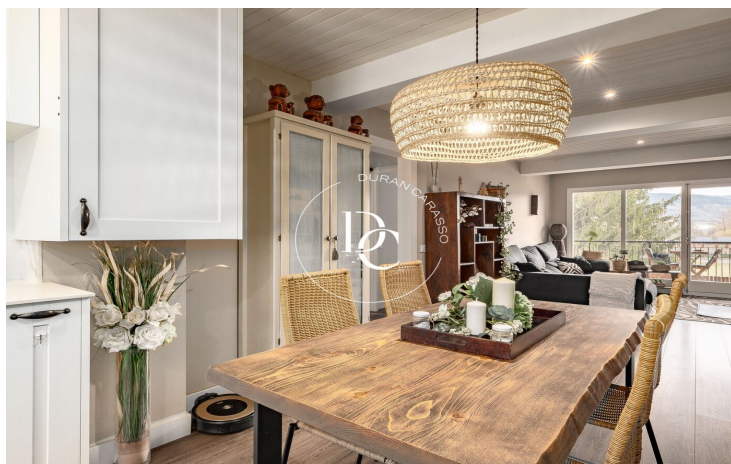
Un appartement confortable et ensoleillé avec accès à une grande terrasse, pour se détendre et profiter du paysage avec vue verdoyante.

Son excellente répartition permet une fonctionnalité confortable. Dans la zone jour, nous trouvons un salon-salle à manger ouvert avec cheminée, avec lumière entrant et sortant des deux côtés, un bureau et une salle de bain complète. Dans la zone nuit, trois chambres doubles et une salle de bain complète. Toutes les pièces rénovées et extérieures.

Il dispose d'un espace communautaire et d'un garage de type box avec un grand débarras.

Profitez d'un environnement unique au cœur de la Cerdagne, avec des vues impressionnantes sur les montagnes ! Comme résidence habituelle ou résidence secondaire pour les amoureux de la nature. Ne manquez pas cette opportunité et n'oubliez pas de vivre là où vous méritez de vivre avec Durán Carasso !





Les données de chaque bien immobilier ne font pas partie d'une offre ou d'un contrat. Les déclarations faites par Durán Carasso Grupo Inmobiliario, verbalement ou par écrit, concernant les biens immobiliers, leur état ou leur valeur, ne doivent pas être considérées comme exactes ou factuelles. Les photographies montrent uniquement des parties spécifiques des biens tels qu'ils étaient au moment de leur prise. Les dimensions, superficies et distances fournies ne sont qu'approximatives et doivent être vérifiées par le client. Les images générées par ordinateur ne sont qu'une indication de l'aspect potentiel des biens et peuvent changer à tout moment. Les informations concernant un bien immobilier sont susceptibles de changer à tout moment.

Contactez-nous si vous souhaitez plus d'informations ou pour organiser une visite.