

MAISON JUMELÉE À MOLINS DE REI

Molins de Rei

| | | | |
|-----------------------------------|------------------------------|-------------------|-------------|
| Prix | 900.000 € | ✓ Air conditionné | ✓ Chauffage |
| Sur. construite | 252 m ² | ✓ Jardin | ✓ Parking |
| Chambres | 4 | ✓ Terrasse | ✓ Balcon |
| Salles de bain | 4 | ✓ Armoires | |
| Classement énergétique | A | | |
| Indice de performance énergétique | 21.00 kw h/m ² an | | |
| Cote d'émission | A | | |
| Émissions | 3.00 co/m ² an | | |
| Année de construction | 2025 | | |
| Sol | bj | | |



Molins de Rei

Située dans l'une des localités les plus exclusives, animées et dotées de nombreux services de la région, cette maison individuelle bénéficie d'une excellente connexion. Elle se trouve à quelques pas de la gare de Rodalies Renfe, à moins de 10 km du centre de Barcelone par la route et à proximité de la montagne de Collserola.

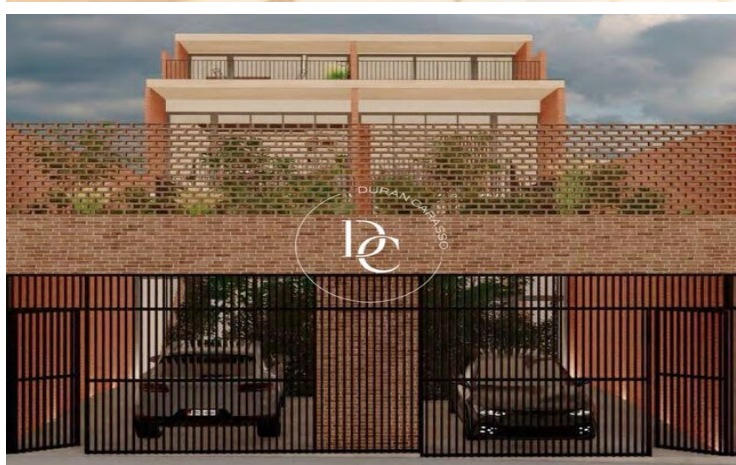
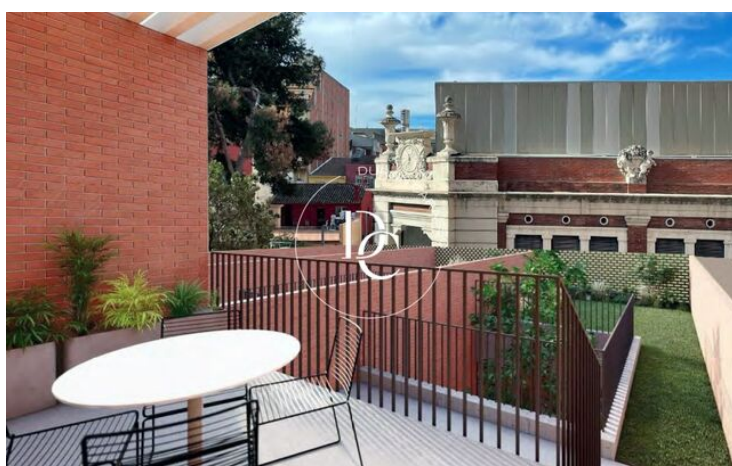
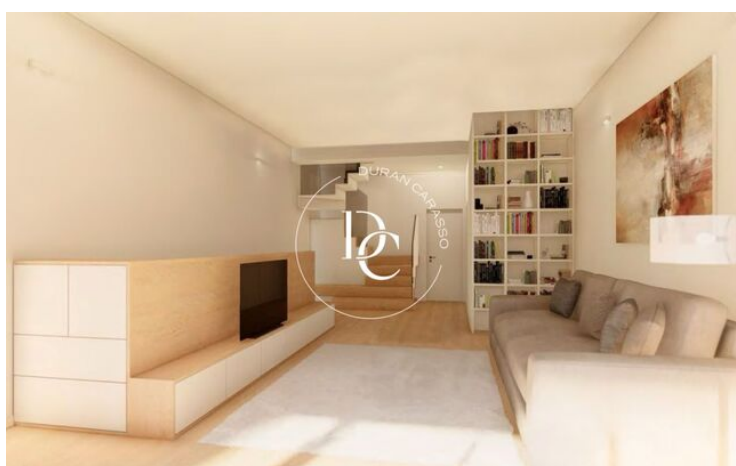
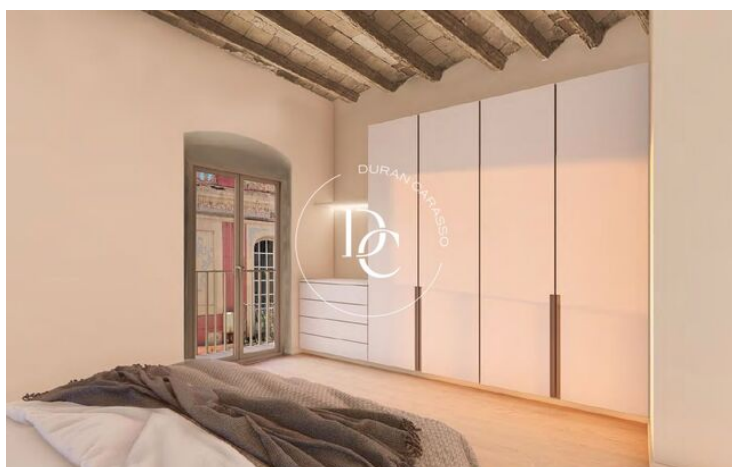
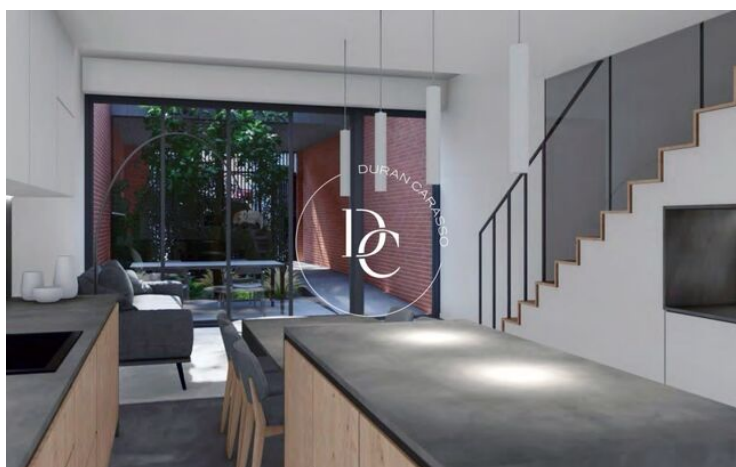
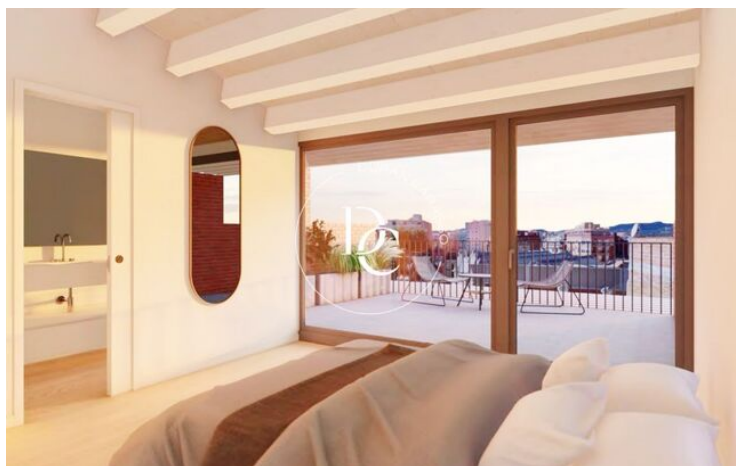
Ce logement ne représente pas seulement l'opportunité de vivre dans un emplacement exceptionnel, mais fait également partie d'une rénovation soignée d'un immeuble classique, où les éléments d'origine ont été conservés, apportant ainsi du caractère et un confort inégalé.

L'accès au logement peut se faire à pied par une porte située à côté du garage ou directement depuis le garage, facilitant l'entrée avec un véhicule.

Au rez-de-chaussée, qui comprend un garage d'environ 110 m², on trouve une charmante cour extérieure, une grande pièce avec cuisine-salle à manger ouverte, un salon chaleureux et une salle de bain complète.

Au premier étage, un lumineux séjour avec accès à un jardin privé de près de 45 m² invite à la détente. Depuis cet espace, on accède à une chambre double ainsi qu'à une salle de bain complète qui dessert tout l'étage. La surface construite totale, y compris le jardin, est d'environ 78 m².

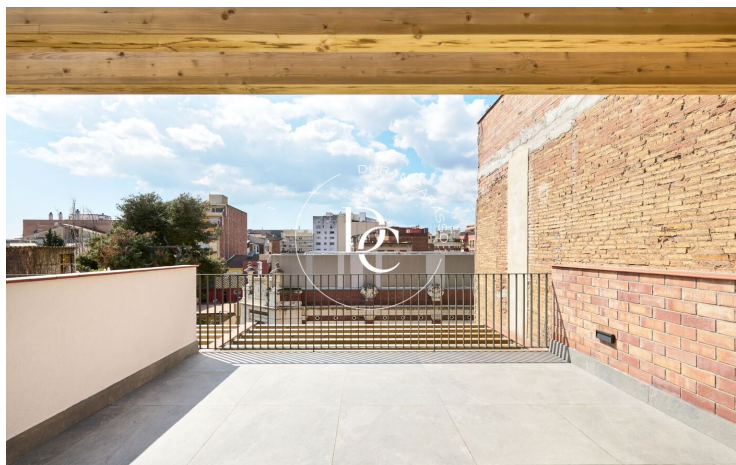
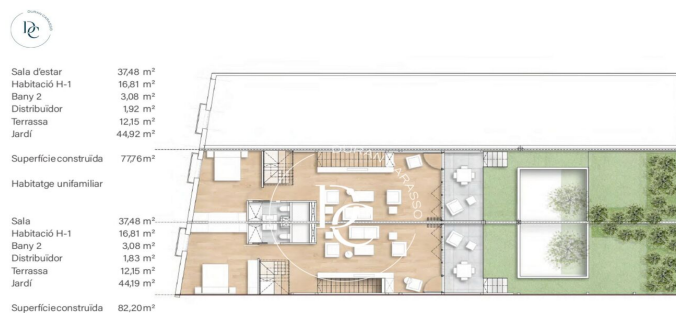
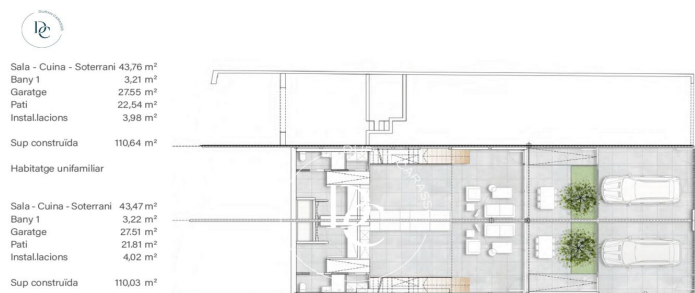
Le deuxième étage comprend trois chambres avec placards intégrés. La suite parentale dispose de sa propre salle de bain, tandis que les deux chambres individuelles partagent une seconde salle de bain complète. L'ensemble du logement bénéficie d'une luminosité exceptionnelle grâce à ses grandes fenêtres, qui mettent en valeur les finitions modernes et raffinées. Les salles de bain disposent d'un receveur de douche minéral texturé effet ardoise en blanc, avec une évacuation assortie et un ensemble de douche encastré doté d'un système thermostatique à deux sorties, offrant ainsi un design à la fois fonctionnel et élégant. La cuisine, équipée d'électroménagers Whirlpool intégrés, est conçue avec des meubles en stratifi...



Habitació principal H - 2 15,41m²
Habitació H - 3 8,00m²
Habitació H - 4 7,95m²
Bany 3 2,81m²
Bany 4 4,16m²
Distribuidor 4,23m²
Terrassa 20,38m²
Superfície construïda 56,00m²

Habitatge unifamiliar

Habitació principal H-2 16,07m²
Habitació H-3 9,63m²
Habitació H-4 7,96m²
Bany 3 2,81m²
Bany 4 4,16m²
Distribuidor 4,58m²
Terrassa 20,35m²
Superfície construïda 60,29m²



Les données de chaque bien immobilier ne font pas partie d'une offre ou d'un contrat. Les déclarations faites par Durán Carasso Grupo Inmobiliario, verbalement ou par écrit, concernant les biens immobiliers, leur état ou leur valeur, ne doivent pas être considérées comme exactes ou factuelles. Les photographies montrent uniquement des parties spécifiques des biens tels qu'ils étaient au moment de leur prise. Les dimensions, superficies et distances fournies ne sont qu'approximatives et doivent être vérifiées par le client. Les images générées par ordinateur ne sont qu'une indication de l'aspect potentiel des biens et peuvent changer à tout moment. Les informations concernant un bien immobilier sont susceptibles de changer à tout moment.

Contactez-nous si vous souhaitez plus d'informations ou pour organiser une visite.