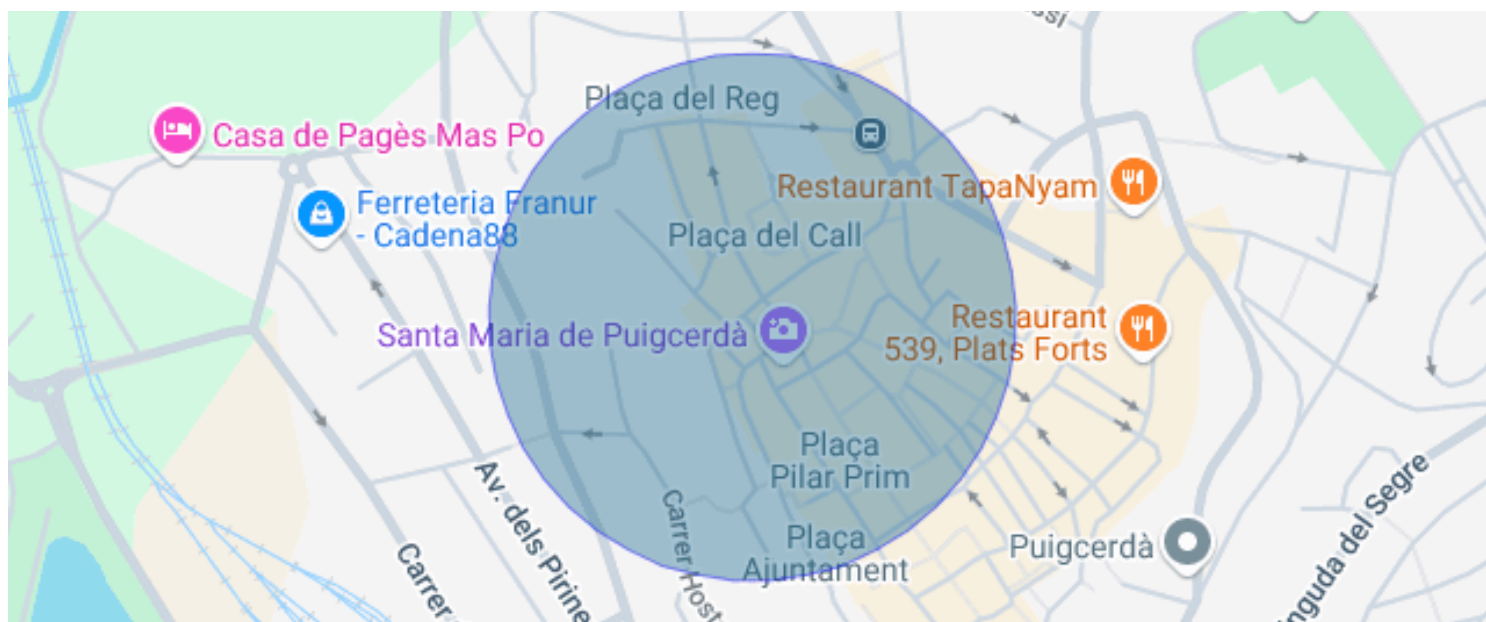




## APPARTEMENT DE LUXE DE 123 M2 AVEC VUES À LOUER À PUIGCERDÀ

Puigcerdà / La Cerdanya

<b>Prix</b>	<b>3.100 € / mois</b>	✓ Chauffage	✓ Vues montagne
Sur. construite	123 m <sup>2</sup>	✓ Cave	✓ Ascenseur
Chambres	3	✓ Meublé	✓ Cheminée
Salles de bain	2	✓ Parking	✓ Armoires
Classement énergétique	A	✓ Dehors	
Cote d'émission	En suspens		
Année de construction	2024		
Sol	3		



## Puigcerdà / La Cerdanya

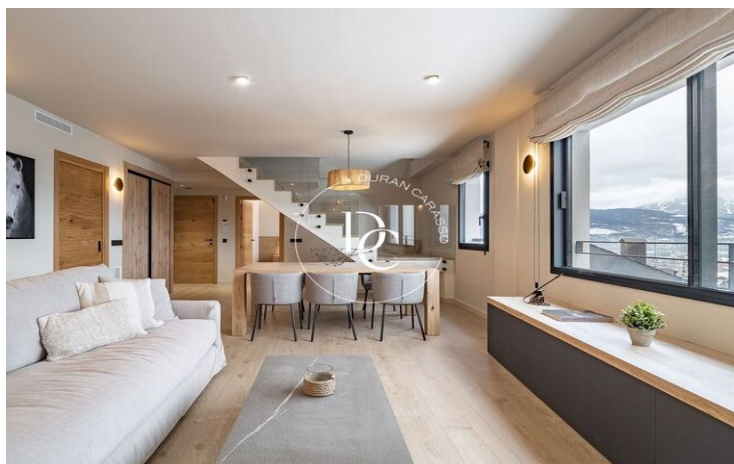
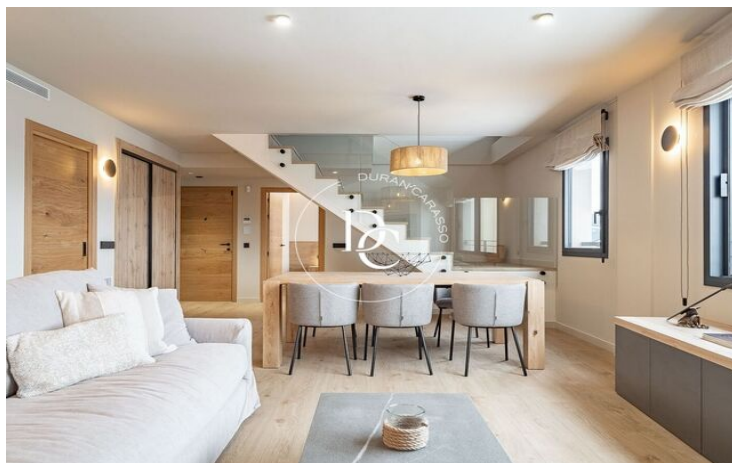
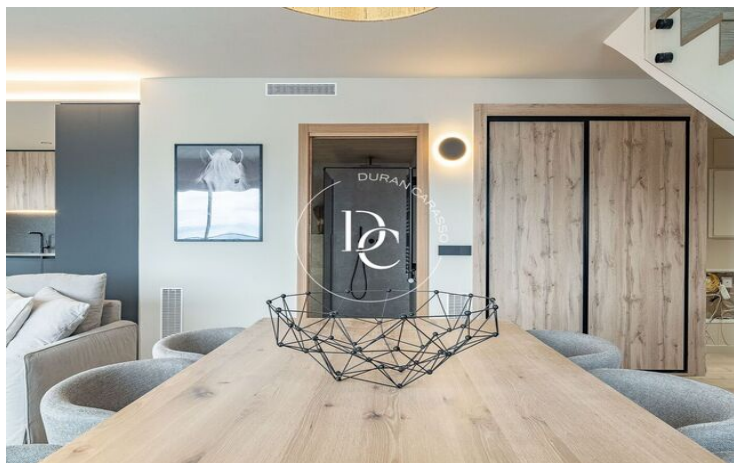
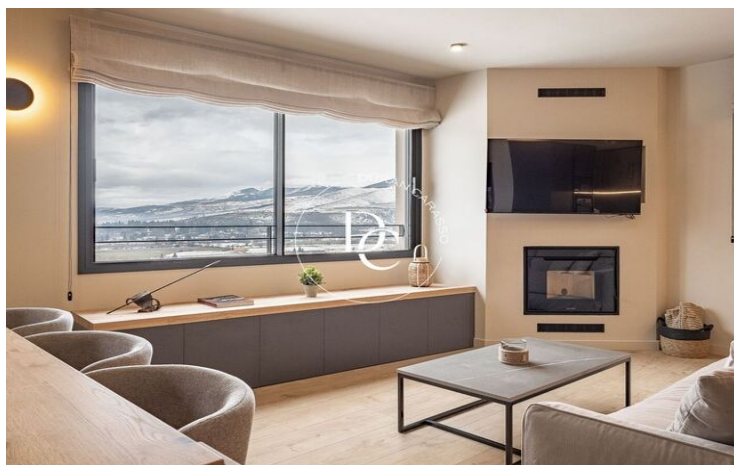
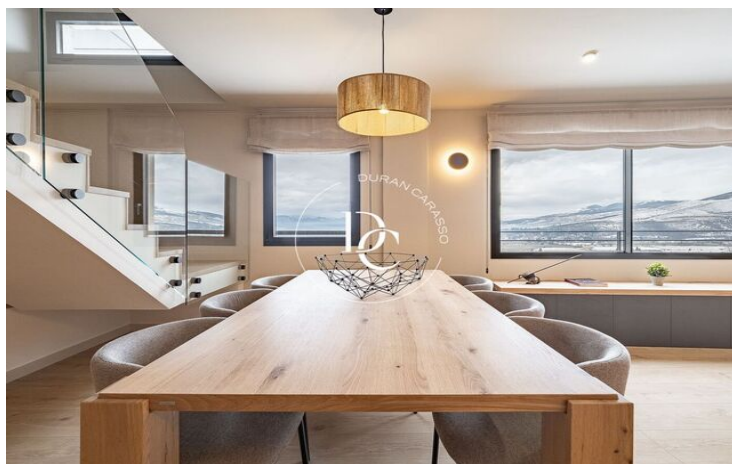
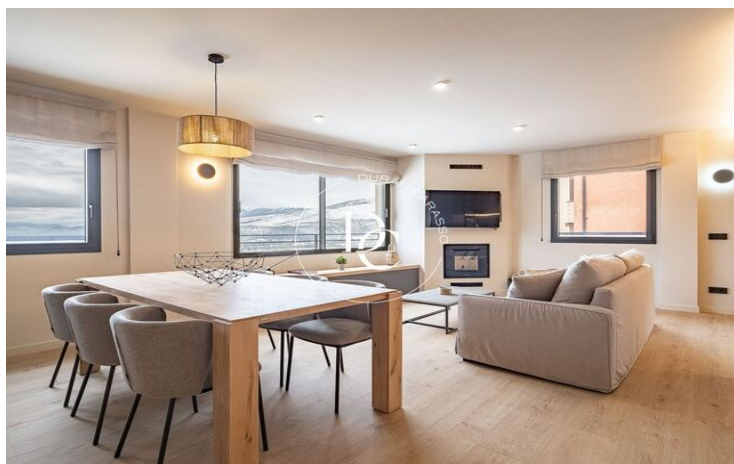
Une toute nouvelle maison, dans la vieille ville de Puigcerdà, et avec vue sur l'emblématique clocher, vous attend pour profiter de vacances au centre de la ville avec la fonctionnalité d'avoir la zone commerçante et des restaurants à proximité.

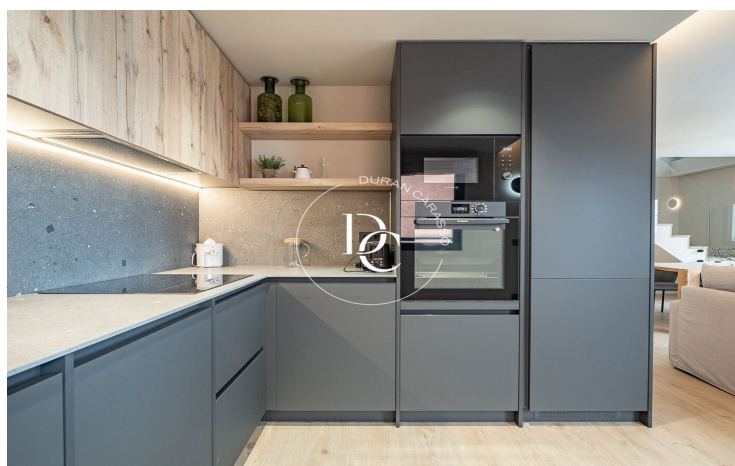
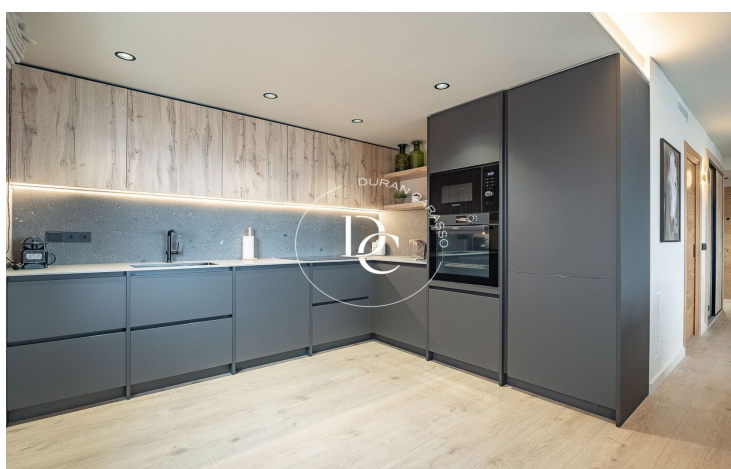
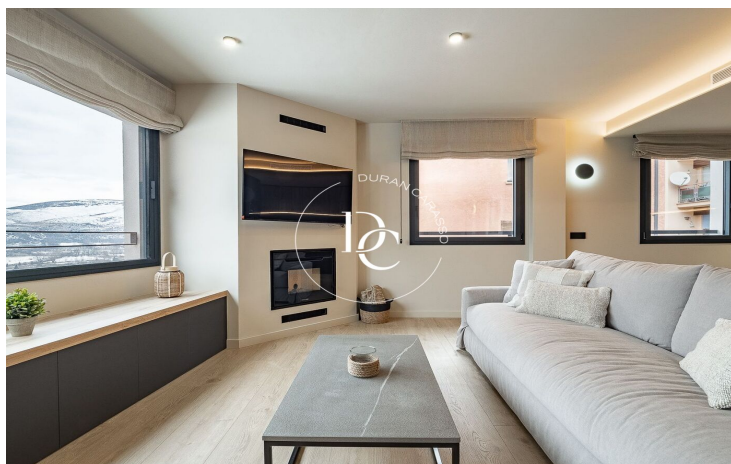
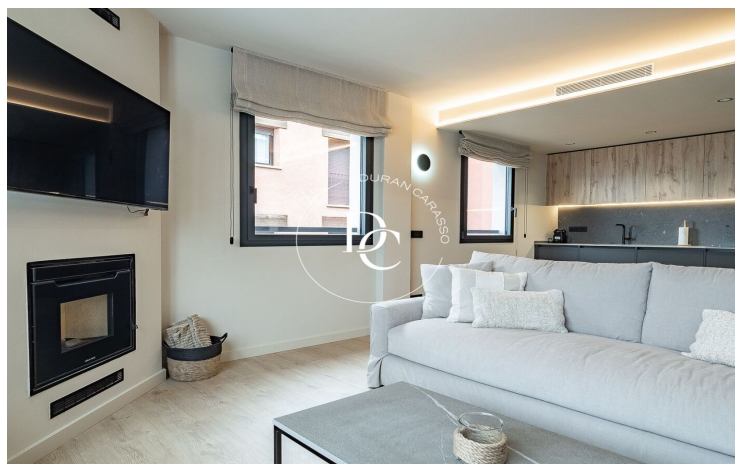
Penthouse spectaculaire avec 3 chambres, toutes extérieures et une avec accès à une terrasse. 2 salles de bains parfaitement conditionnées. Meublé et décoré avec un goût exquis. Mettez en valeur la grande entrée de lumière naturelle et les belles vues sur Tossa et Cadí comme un tableau dans le salon. Une cuisine ouverte et moderne entièrement équipée. Et chauffage aérothermie au sol. Les finitions de qualité et les divers détails ainsi que le foyer feront de ce lieu de charme votre refuge de montagne le plus polyvalent.

Un appartement parfaitement situé à 15 minutes des pistes de ski, et à 2 minutes du lac Puigcerdà et d'un environnement naturel captivant comme La Cerdagne. L'option la plus recherchée pour les amateurs de neige, de sport et aussi de confort.

Il est loué de façon saisonnière. 31 jours est le séjour minimum.

Place de parking et débarras dans le même bâtiment et inclus dans le prix





Les données de chaque bien immobilier ne font pas partie d'une offre ou d'un contrat. Les déclarations faites par Durán Carasso Grupo Inmobiliario, verbalement ou par écrit, concernant les biens immobiliers, leur état ou leur valeur, ne doivent pas être considérées comme exactes ou factuelles. Les photographies montrent uniquement des parties spécifiques des biens tels qu'ils étaient au moment de leur prise. Les dimensions, superficies et distances fournies ne sont qu'approximatives et doivent être vérifiées par le client. Les images générées par ordinateur ne sont qu'une indication de l'aspect potentiel des biens et peuvent changer à tout moment. Les informations concernant un bien immobilier sont susceptibles de changer à tout moment.

Contactez-nous si vous souhaitez plus d'informations ou pour organiser une visite.