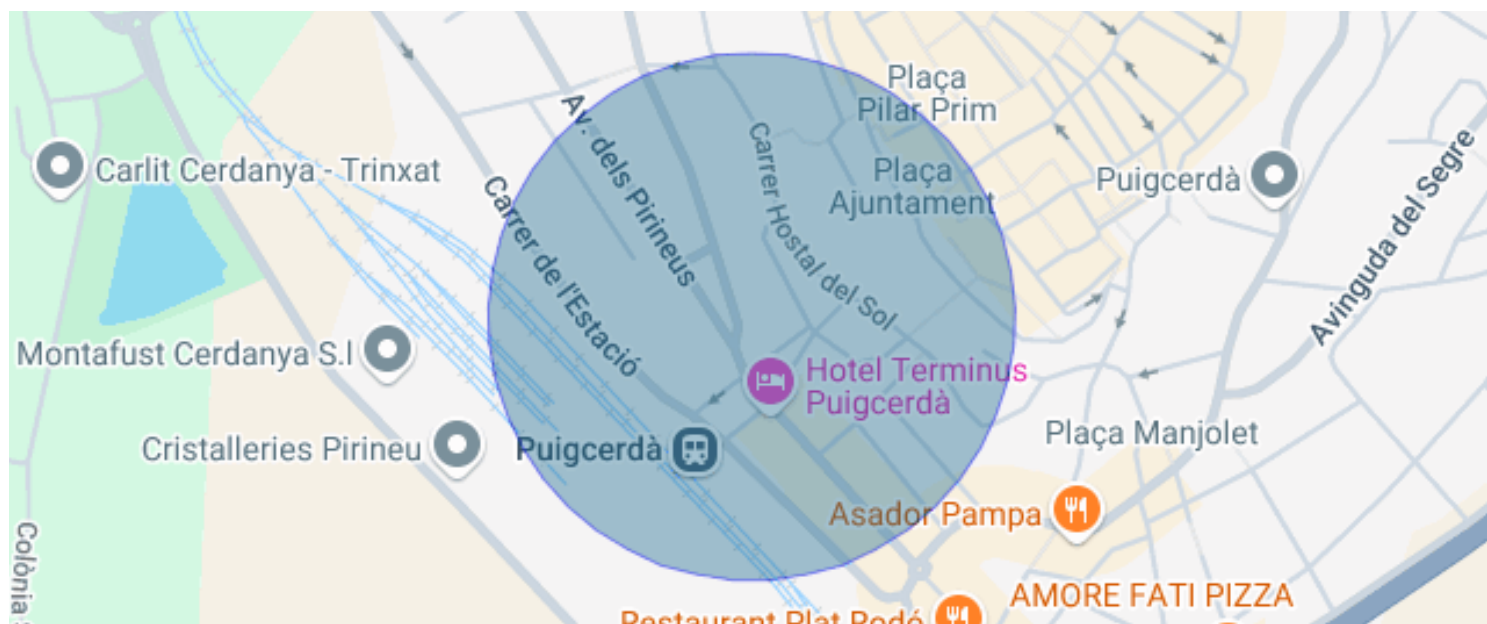




MAISON DE VILLE À VENDRE DANS LE CENTRE DE PUIGCERDA

Puigcerdà / La Cerdanya

Prix	375.000 €	✓ Chauffage	✓ Vues montagne
Sur. construite	138 m ²	✓ Jardin	✓ Cave
Sur. utile	138 m ²	✓ Furnished	✓ Parking
Chambres	4	✓ Balcon	✓ Armoires
Salles de bain	3		
Classement énergétique	D		
Indice de performance énergétique	241.00 kw h/m ² an		
Cote d'émission	C		
Émissions	24.00 co/m ² an		
Année de construction	1989		



Puigcerdà / La Cerdanya

Cette maison est située dans l'une des zones les plus centrales et commerciales de Puigcerdà, ce qui la rend très accessible.

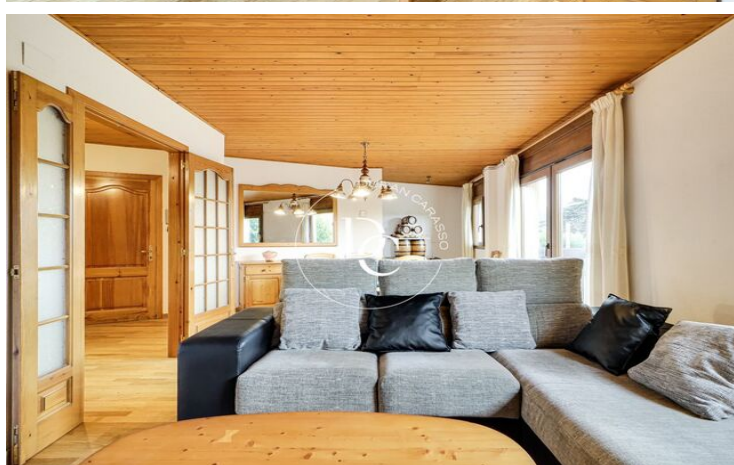
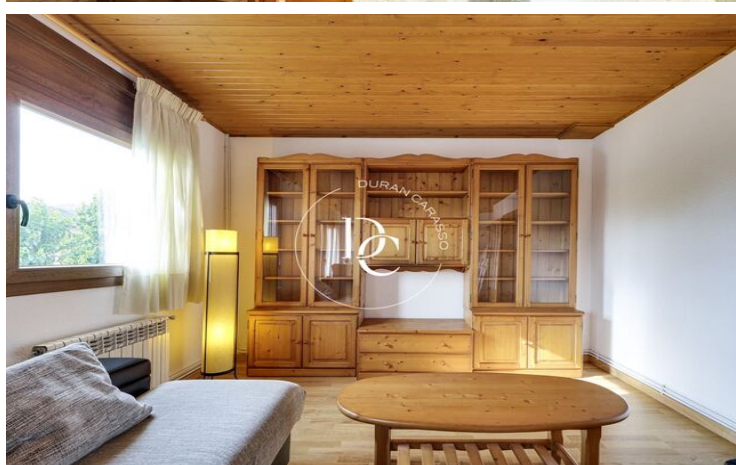
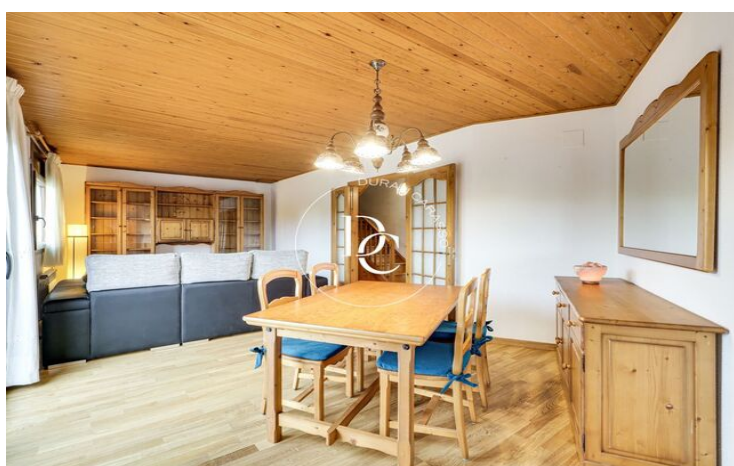
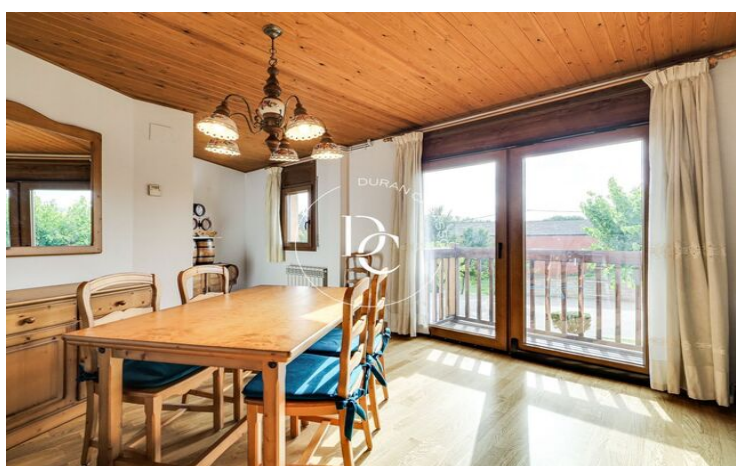
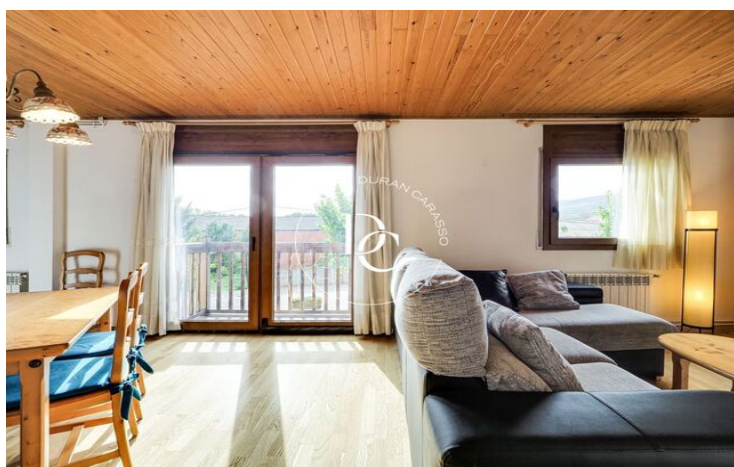
Il a une disposition confortable sur trois étages. L'entrée principale nous donne accès au rez-de-chaussée, où se trouve le parking, qui dispose de deux espaces et d'un débarras. Cet étage de 33 m² communique avec un jardin commun.

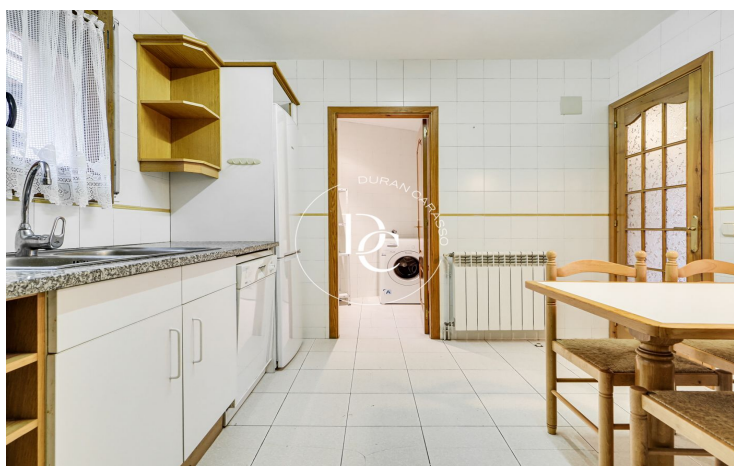
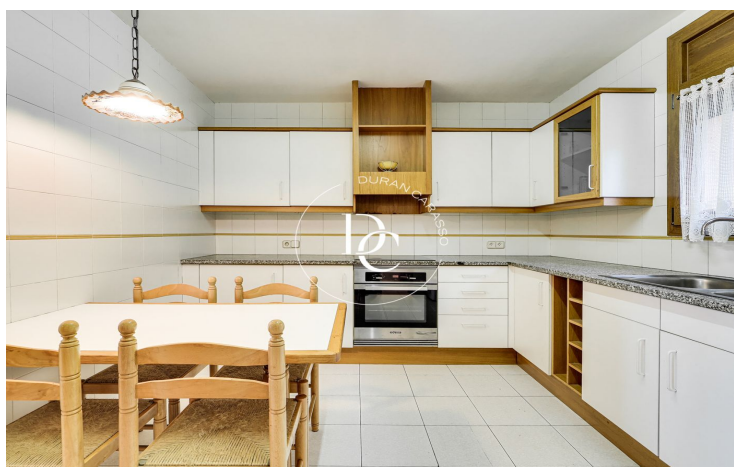
Au premier étage, il y a un salon spacieux et lumineux avec cheminée, orienté sud, qui comprend un grand balcon et vue sur la Sierra del Cadí. La cuisine est indépendante, entièrement équipée et dispose d'un coin buanderie, ainsi que d'une fenêtre qui donne sur le jardin. Il y a aussi une salle de bain pour invités et un espace de rangement sous les escaliers.

À l'étage supérieur se trouve la zone nuit, qui comprend une suite avec salle de bain complète, deux grandes chambres doubles et une chambre simple. Ce dernier a accès à un grenier pouvant être utilisé à différentes fins. Tous les espaces sont lumineux et disposent de chauffage au gaz, de parquet et de menuiserie en aluminium.

L'emplacement à Puigcerdà, la capitale de la Cerdagne, fait de cette maison un lieu agréable à vivre au quotidien.

Vivez là où vous méritez de vivre !





Les données de chaque bien immobilier ne font pas partie d'une offre ou d'un contrat. Les déclarations faites par Durán Carasso Grupo Inmobiliario, verbalement ou par écrit, concernant les biens immobiliers, leur état ou leur valeur, ne doivent pas être considérées comme exactes ou factuelles. Les photographies montrent uniquement des parties spécifiques des biens tels qu'ils étaient au moment de leur prise. Les dimensions, superficies et distances fournies ne sont qu'approximatives et doivent être vérifiées par le client. Les images générées par ordinateur ne sont qu'une indication de l'aspect potentiel des biens et peuvent changer à tout moment. Les informations concernant un bien immobilier sont susceptibles de changer à tout moment.

Contactez-nous si vous souhaitez plus d'informations ou pour organiser une visite.