



MAISON DE 150 M2 À VENDRE À PUIGCERDÀ

Puigcerdà / La Cerdanya

Prix	350.000 €	✓ Vues montagne	✓ Jardin
Sur. construite	150 m ²	✓ Furnished	✓ Cheminée
Sur. utile	105 m ²	✓ Parking	✓ Terrasse
Chambres	3	✓ Balcon	✓ Dehors
Salles de bain	2		
Terrain	12 m ²		
Classement énergétique	E		
Indice de performance énergétique	241.00 kw h/m ² an		
Cote d'émission	D		
Émissions	51.00 co/m ² an		
Année de construction	1989		



Puigcerdà / La Cerdanya

Bel appartement à vendre avec piscine et court de tennis à Llivia

Durán Carasso présente cette propriété située au centre de Llivia avec une orientation sud.

Découvrez le charme de la Cerdagne en profitant d'une vue magnifique sur toutes les Pyrénées orientales, du Carlit à la Sierra del Cadí depuis un appartement situé au centre de Llivia.

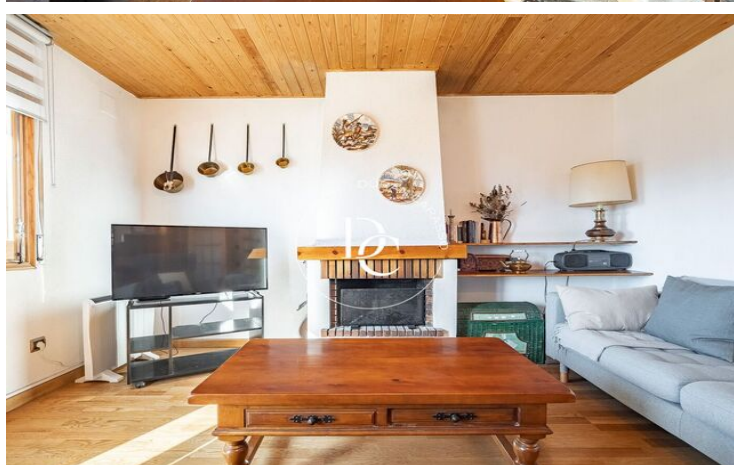
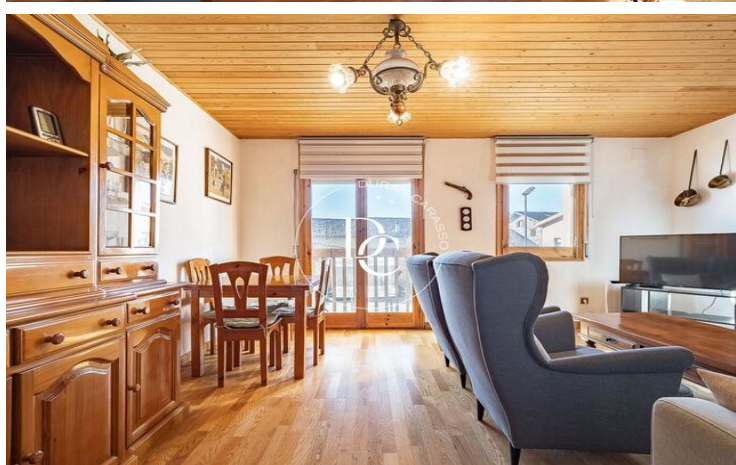
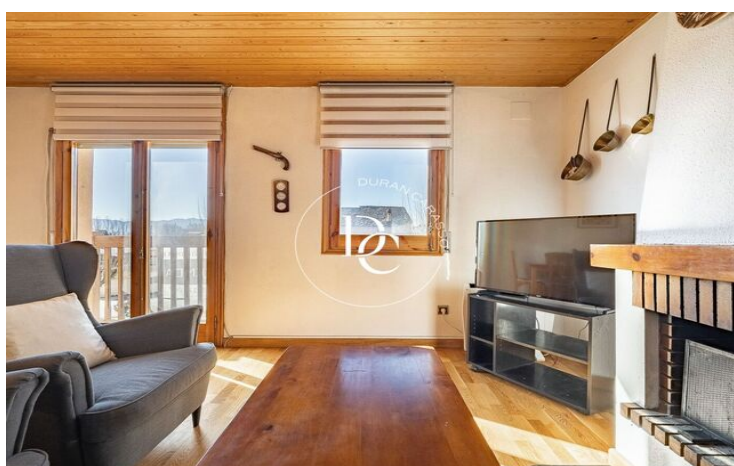
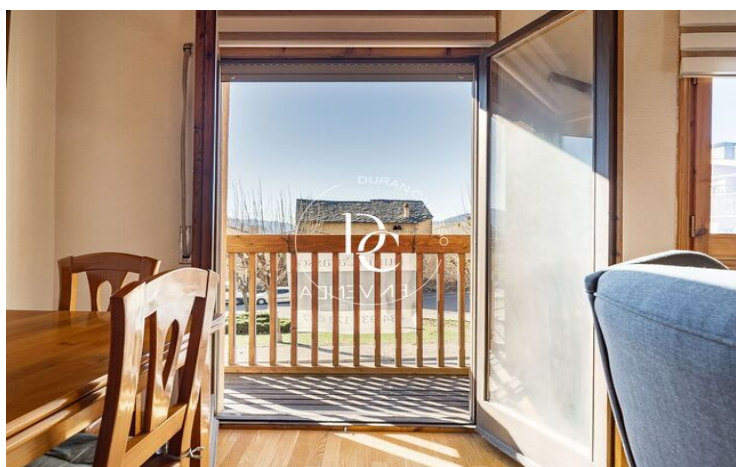
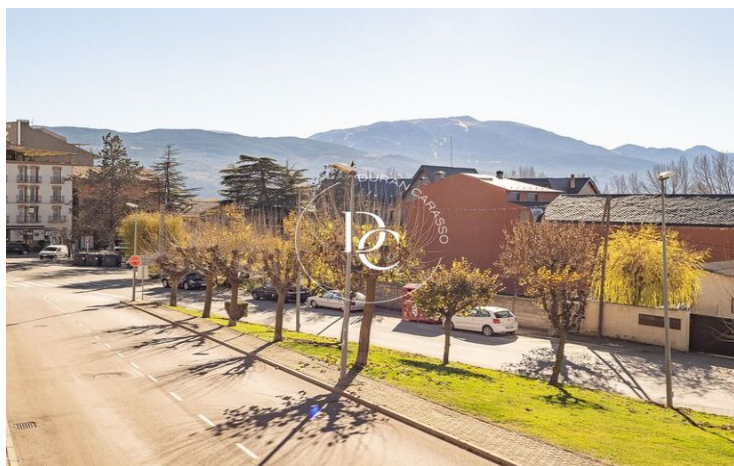
Cet appartement confortable dispose d'une chambre double et d'une chambre simple confortable, les deux chambres partagent une salle de bain complète.

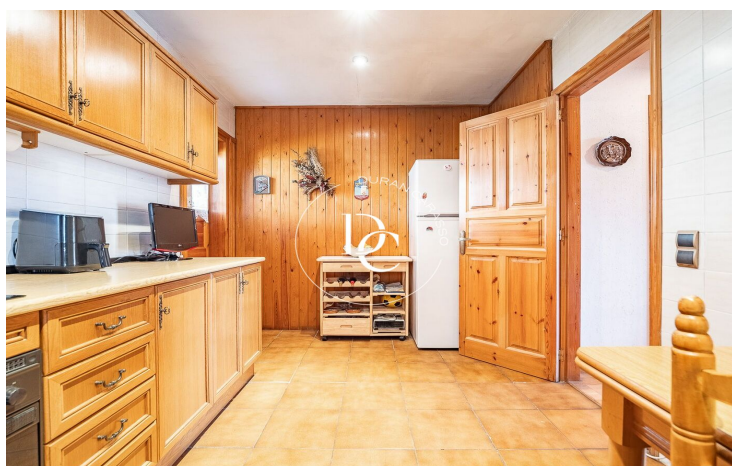
Dans la zone jour, nous trouvons le salon-salle à manger, un espace confortable et polyvalent, où vous pourrez profiter de moments inoubliables près de la cheminée, qui ajoute une touche chaleureuse. La cuisine intégrée à cet espace est entièrement équipée.

Pour votre confort, l'appartement comprend un espace jardin, aire de jeux, court de tennis, grand parking intérieur avec débarras, vous garantissant un endroit sûr et accessible pour votre véhicule.

Cet appartement est bien plus qu'une simple maison ; C'est un refuge, également à 300m de tous les services de la Villa de Llivia.

Vivez là où vous méritez de vivre ! Durán Carasso presents this property located in the center of Llivia with south orientation





Les données de chaque bien immobilier ne font pas partie d'une offre ou d'un contrat. Les déclarations faites par Durán Carasso Grupo Inmobiliario, verbalement ou par écrit, concernant les biens immobiliers, leur état ou leur valeur, ne doivent pas être considérées comme exactes ou factuelles. Les photographies montrent uniquement des parties spécifiques des biens tels qu'ils étaient au moment de leur prise. Les dimensions, superficies et distances fournies ne sont qu'approximatives et doivent être vérifiées par le client. Les images générées par ordinateur ne sont qu'une indication de l'aspect potentiel des biens et peuvent changer à tout moment. Les informations concernant un bien immobilier sont susceptibles de changer à tout moment.

Contactez-nous si vous souhaitez plus d'informations ou pour organiser une visite.