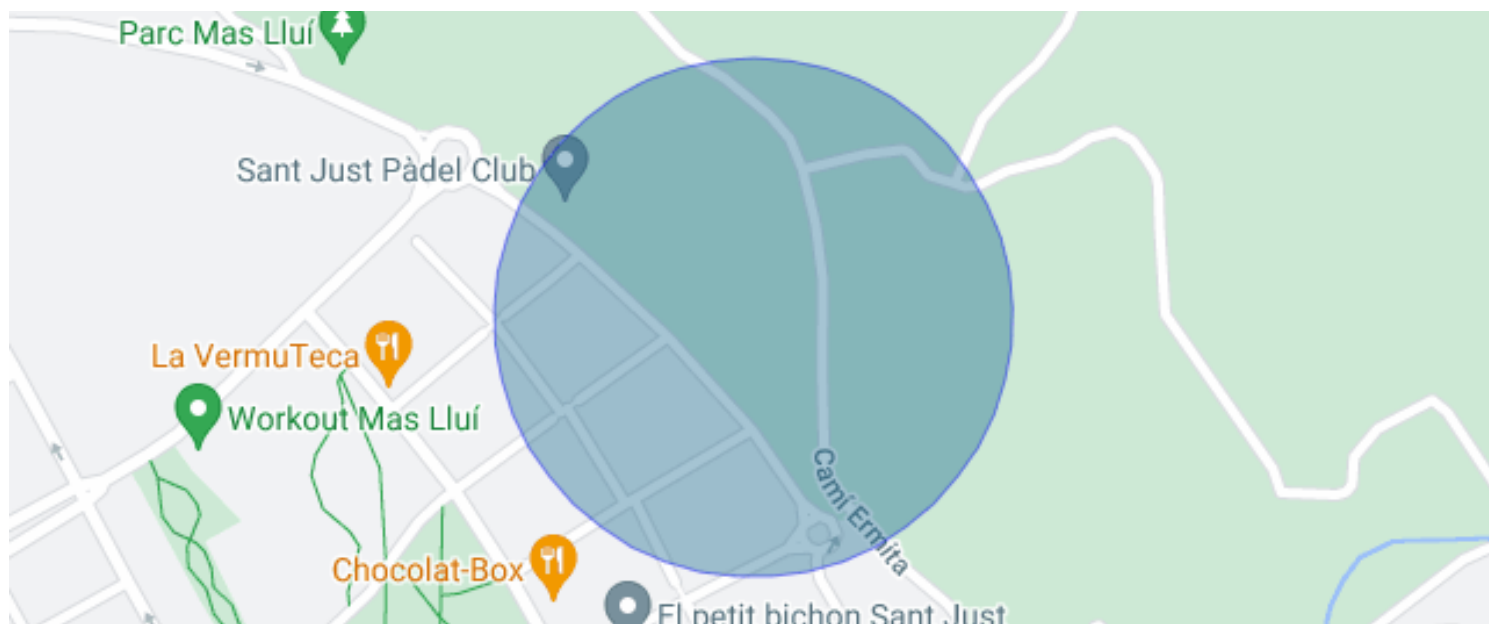




MAISON À VENDRE À SANT JUST DESVERN

Mas Ilui / Sant Just Desvern

Prix	1.200.000 €	✓ Piscine	✓ Air conditionné
Surface	321 m ²	✓ Chauffage	✓ Vues
Chambres	4	✓ Jardin	✓ Furnished
Salles de bain	3	✓ Parking	✓ Terrasse
Classement énergétique	A	✓ Balcon	✓ Armoires
Indice de performance énergétique	16.00 kw h/m ² an		
Cote d'émission	A		
Émissions	2.00 co/m ² an		
Année de construction	2019		



Mas Ilui / Sant Just Desvern

Magnifique maison à vendre à Sant Just Desvern, totalement extérieure, de construction récente (année 2019) située dans l'un des meilleurs quartiers résidentiels appelé Mas Lluí Residencial, entouré de parcs, de jardins, d'une multitude de services, de commerces et d'excellentes communications pour accéder Barcelone, qui n'est qu'à 6 kms. de la maison.

Cette propriété dispose de nombreux équipements tant pour ses excellentes finitions haut de gamme que pour la grande luminosité qu'elle offre dans toutes ses pièces, en plus d'avoir des jardins privés, des terrasses, une intimité maximale, une magnifique piscine avec jardins et un espace pour enfants, accès direct au grand parking privé (57 m2).

Il est important de souligner la cote énergétique A de la maison, en obtenant une consommation d'énergie plus faible, plus efficace et durable, ainsi que de mettre en évidence les enceintes acoustiques-thermiques de haute qualité, offrant à toute la maison une excellente insonorisation et une grande efficacité des deux chauffage et de la climatisation.

La superficie totale est de 226 m2 construits, répartis sur 3 étages plus le sous-sol où se trouve le très grand parking privé de 57 m2, qui dispose d'une aire de jeux avec lumière naturelle.

En accédant à la propriété depuis la rue, nous trouvons une terrasse privée d'une superficie de 22m2 pour accéder plus tard à la maison où nous trouverons le hall d'où nous pourrions accéder à la belle cuisine (avec accès à une terrasse privée) entièrement équipée avec osmose système et adoucisseur.

Au même étage, nous avons une salle de bain avec douche, un distributeur où se trouve l'escalier et un grand salon-salle à manger indépendant avec accès à une autre terrasse exceptionnelle d'une superficie de 33 m2 à partir de laquelle vous pouvez accéder à la zone communautaire calme dans lequel il se trouve la piscine fantastique, les jardins, l'aire de jeux.

En montant les escaliers, nous accédons au premier étage où nous trouverons la zone nuit composée de 4 chambres doubles, dont une en suite avec une salle de bain complète et avec accès à une terrasse de 8 m2 avec vue dégagée, ainsi qu'une troisième pleine salle de bains.

Au deuxième étage, nous pouvons profiter de deux splendides terrasses (32m2 et 30m2 respectivement) avec des orientations différentes.

De cette zone, vous pourrez profiter d'une vue imprenable sur les montagnes et d'un maximum de tranquillité et d'intimité.

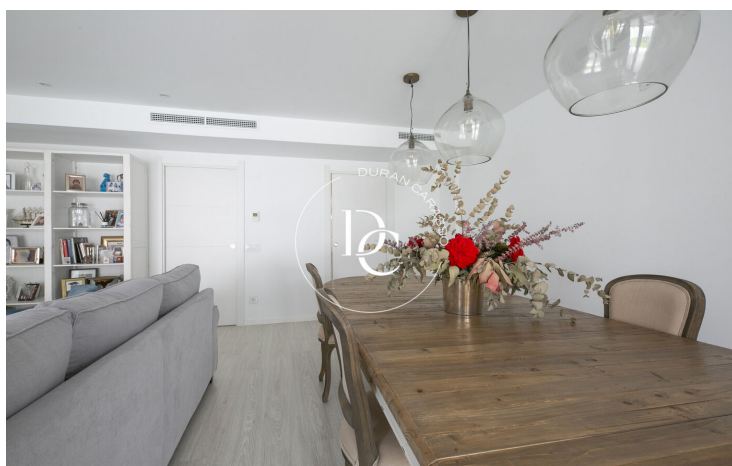
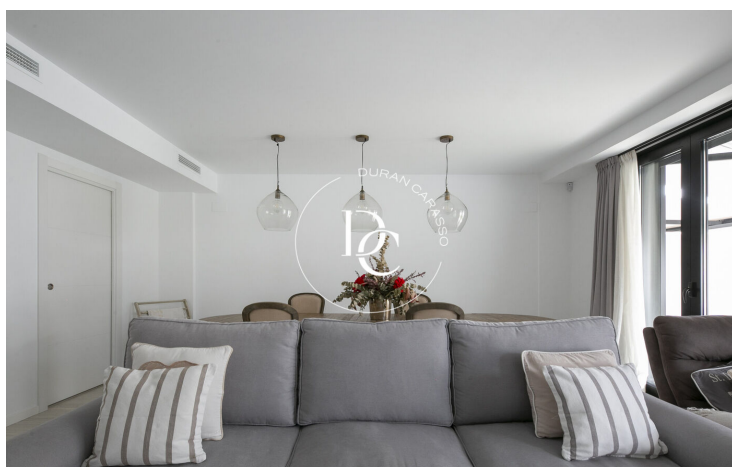
Depuis les mêmes escaliers d'accès aux différents étages, nous pouvons accéder à l'extraordinaire parking privé de 57m2 (avec une capacité de 2-3 voitures et motos), ainsi qu'à une salle de jeux avec lumière naturelle. Si vous avez besoin d'une autre place de parking, vous pouvez l'acheter en option.

Toutes les finitions sont de la plus haute qualité, des clôtures et des fenêtres, avec une isolation phonique et thermique maximale, les sols sont tous chauffants au sol (à la fois en mode chauffage et en mode froid), des auvents de dernière génération sur la terrasse, etc.

Compte tenu de la disposition de la maison, il est possible d'installer un ascenseur si nécessaire.

Cette maison est une excellente opportunité dans un quartier exclusif.





Les données de chaque bien immobilier ne font pas partie d'une offre ou d'un contrat. Les déclarations faites par Durán Carasso Grupo Inmobiliario, verbalement ou par écrit, concernant les biens immobiliers, leur état ou leur valeur, ne doivent pas être considérées comme exactes ou factuelles. Les photographies montrent uniquement des parties spécifiques des biens tels qu'ils étaient au moment de leur prise. Les dimensions, superficies et distances fournies ne sont qu'approximatives et doivent être vérifiées par le client. Les images générées par ordinateur ne sont qu'une indication de l'aspect potentiel des biens et peuvent changer à tout moment. Les informations concernant un bien immobilier sont susceptibles de changer à tout moment.

Contactez-nous si vous souhaitez plus d'informations ou pour organiser une visite.