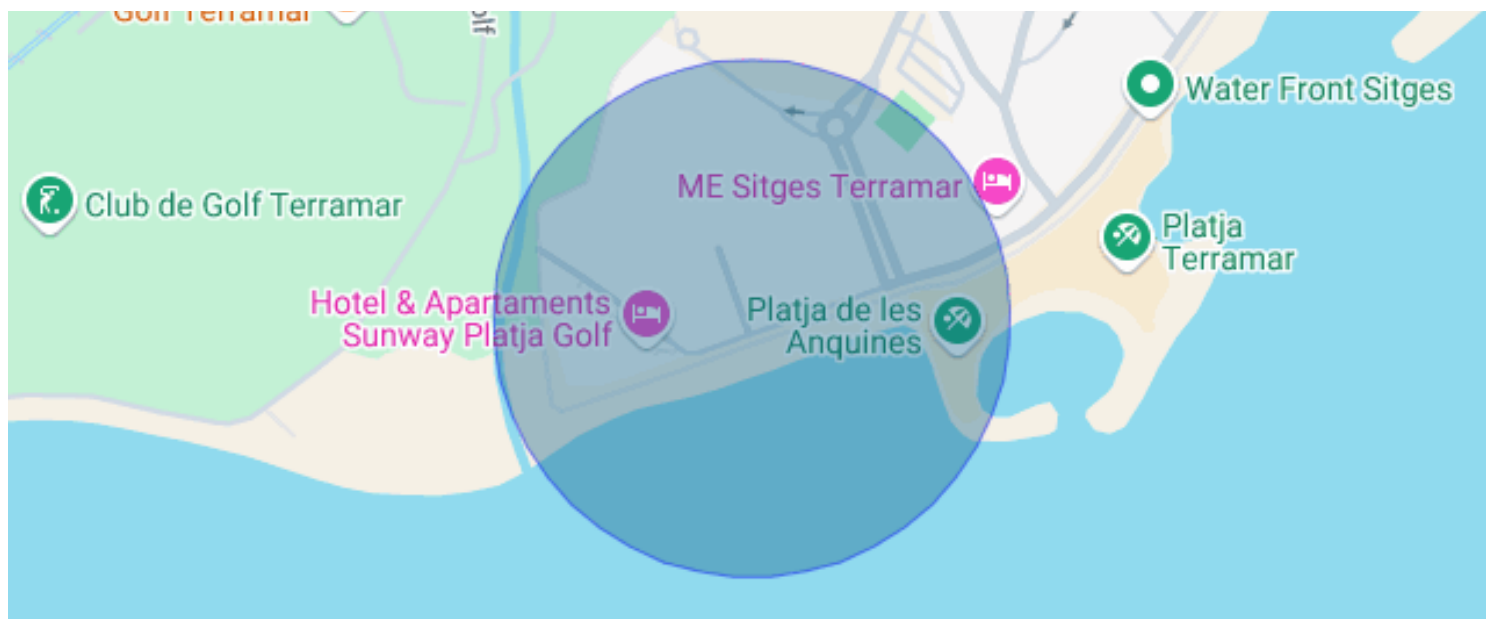




APPARTEMENT EXCLUSIF EN REZ-DE-JARDIN AVEC JARDIN EN PREMIÈRE LIGNE DE MER

Sitges / Garraf

Prix	4.200 € / mois	✓ Air conditionné	✓ Chauffage
Sur. construite	232 m ²	✓ Vues mer	✓ Jardin
Chambres	4	✓ Ascenseur	✓ Sécurité
Classement énergétique	E	✓ Parking	✓ Concierge
Cote d'émission	E	✓ Armoires	✓ Dehors
Année de construction	1994	✓ Piscine communautaire	
Sol	bj		



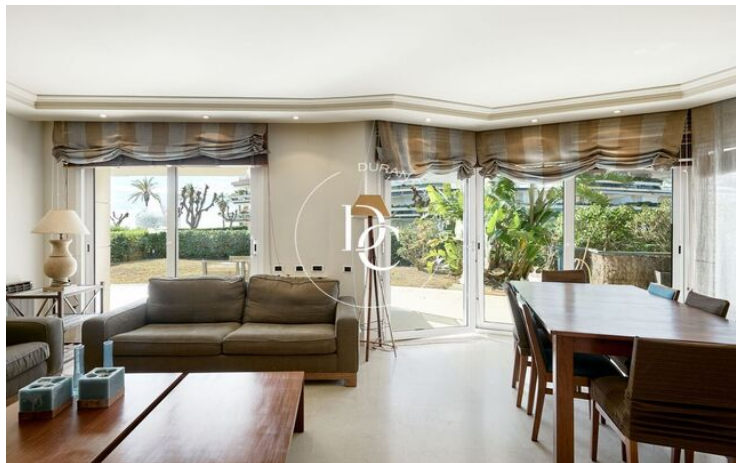
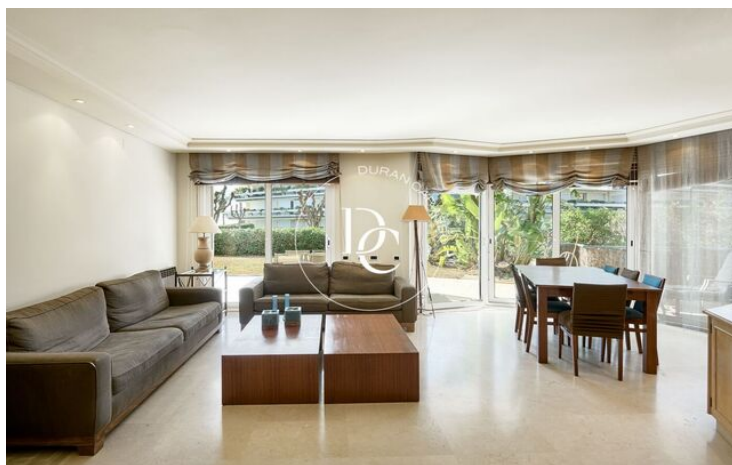
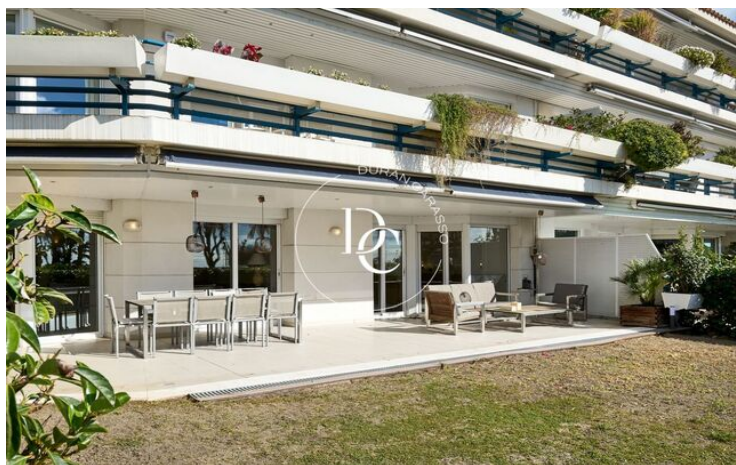
Sitges / Garraf

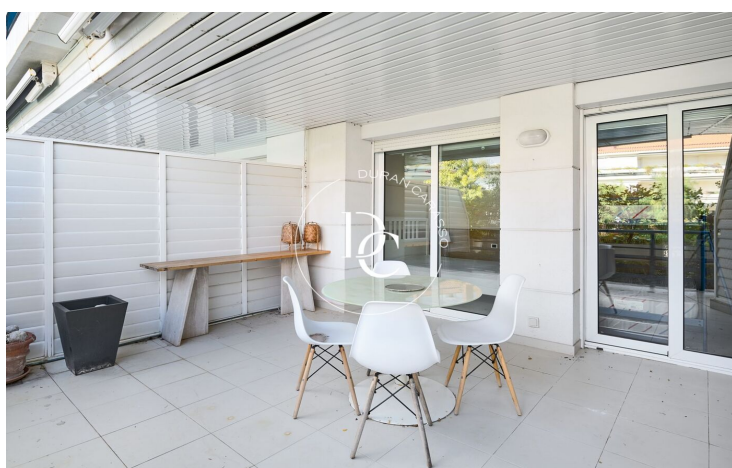
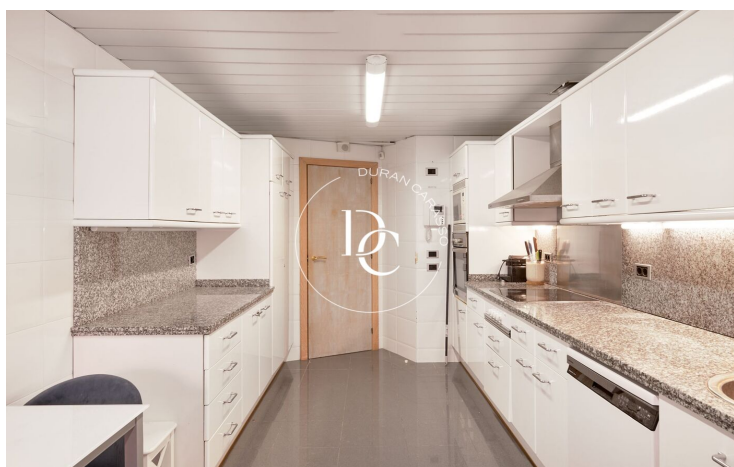
Situé dans l'un des quartiers les plus exclusifs et prisés de Sitges, face à la mer et en première ligne de plage, cet élégant rez-de-jardin avec jardin privé offre une combinaison parfaite de confort, d'élégance et de style de vie méditerranéen.

Cette propriété se trouve dans une zone résidentielle prestigieuse et bien entretenue, dotée de jardins, de grandes piscines, d'un service de conciergerie et d'une sécurité 24h/24 et 7j/7. Le tout dans un cadre privilégié qui invite à profiter de la tranquillité et de la beauté du littoral.

Le bien est intelligemment agencé, distinguant clairement les espaces de jour et de nuit. Dans la zone de jour, vous trouverez un spacieux et lumineux salon-salle à manger avec de grandes baies vitrées qui baignent l'espace de lumière naturelle et offrent un accès direct à un charmant jardin privé avec vue sur la mer. Ce jardin est non seulement idéal pour se détendre ou partager des moments privilégiés, mais il permet également un accès direct à la zone principale du complexe.

La cuisine est indépendante et entièrement équipée. En outre, la propriété dispose d'une buanderie pratique et de quatre chambres en suite, chacune avec sa salle de bain privée. Toutes les chambres sont extérieures, garantissant des vues dégagées et une belle luminosité naturelle tout au long de la journée.





Les données de chaque bien immobilier ne font pas partie d'une offre ou d'un contrat. Les déclarations faites par Durán Carasso Grupo Inmobiliario, verbalement ou par écrit, concernant les biens immobiliers, leur état ou leur valeur, ne doivent pas être considérées comme exactes ou factuelles. Les photographies montrent uniquement des parties spécifiques des biens tels qu'ils étaient au moment de leur prise. Les dimensions, superficies et distances fournies ne sont qu'approximatives et doivent être vérifiées par le client. Les images générées par ordinateur ne sont qu'une indication de l'aspect potentiel des biens et peuvent changer à tout moment. Les informations concernant un bien immobilier sont susceptibles de changer à tout moment.

Contactez-nous si vous souhaitez plus d'informations ou pour organiser une visite.