

PARKING POUR VOITURE ET 6 EMPLACEMENTS MOTO À VENDRE

Can Pei / Sitges

Prix	26.900 €
Sur. construite	18 m ²
Sur. utile	18 m ²
Classement énergétique	G
Cote d'émission	G
Année de construction	2004

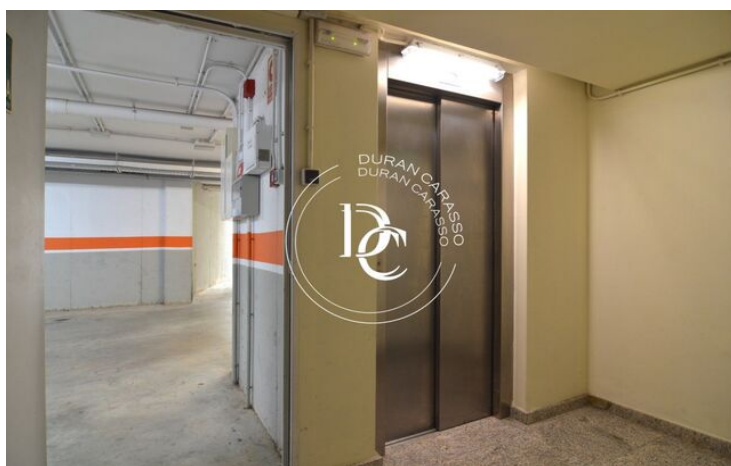
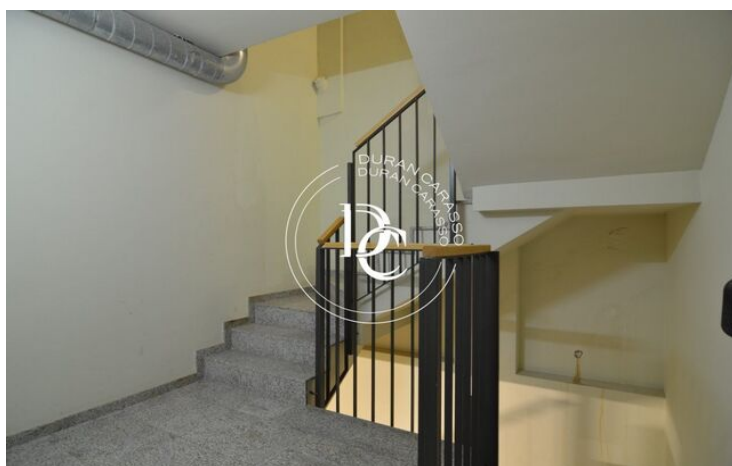
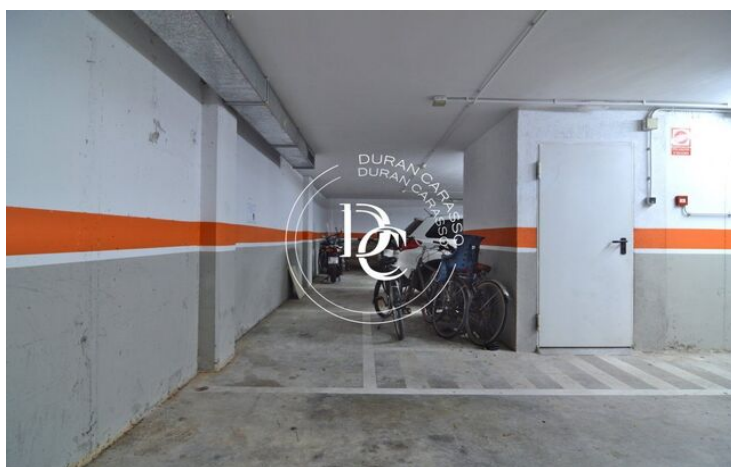
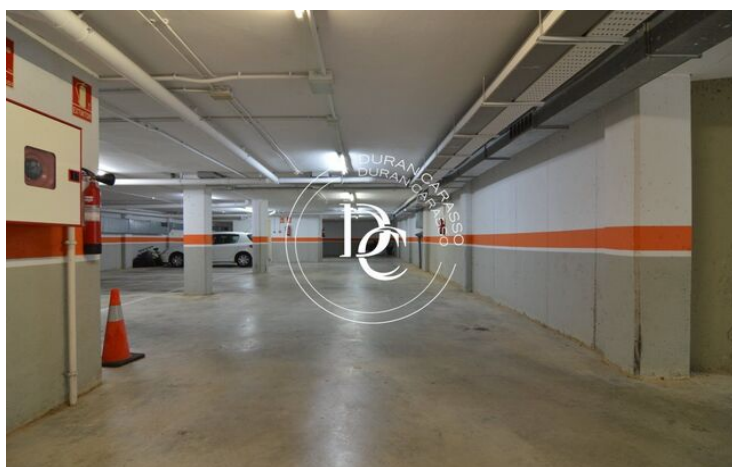
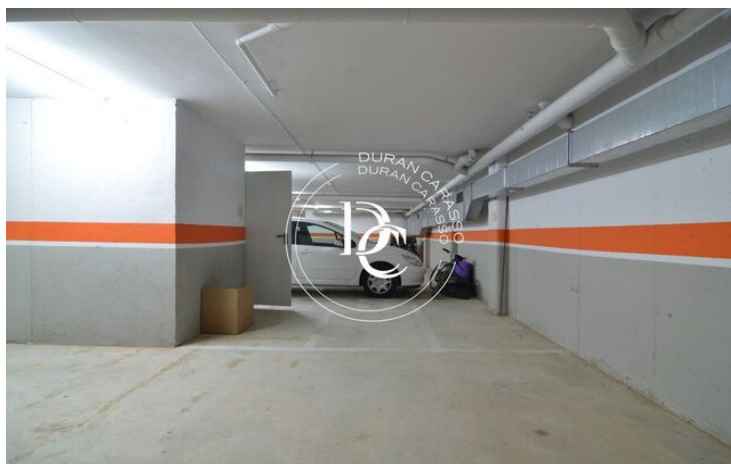
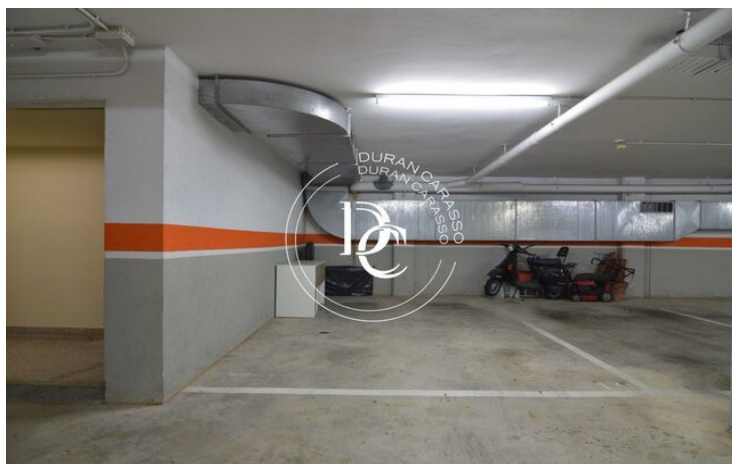


Can Pei / Sitges

Grand parking confortable (taille 18m² pour personnes à mobilité réduite) et 6 emplacements pour motos situés à Camí del Coll 1, (Can Pei), dans un immeuble moderne avec porte automatique, ascenseur et caméras de sécurité.

À 1,7 km du centre de Sitges. Le prix est pour le lot entier et est indivisible.

Il s'agit certainement d'une opportunité unique tant pour les particuliers ayant besoin d'un parking que pour les investisseurs qui souhaitent louer les espaces ou les vendre individuellement.



Les données de chaque bien immobilier ne font pas partie d'une offre ou d'un contrat. Les déclarations faites par Durán Carasso Grupo Inmobiliario, verbalement ou par écrit, concernant les biens immobiliers, leur état ou leur valeur, ne doivent pas être considérées comme exactes ou factuelles. Les photographies montrent uniquement des parties spécifiques des biens tels qu'ils étaient au moment de leur prise. Les dimensions, superficies et distances fournies ne sont qu'approximatives et doivent être vérifiées par le client. Les images générées par ordinateur ne sont qu'une indication de l'aspect potentiel des biens et peuvent changer à tout moment. Les informations concernant un bien immobilier sont susceptibles de changer à tout moment.

Contactez-nous si vous souhaitez plus d'informations ou pour organiser une visite.