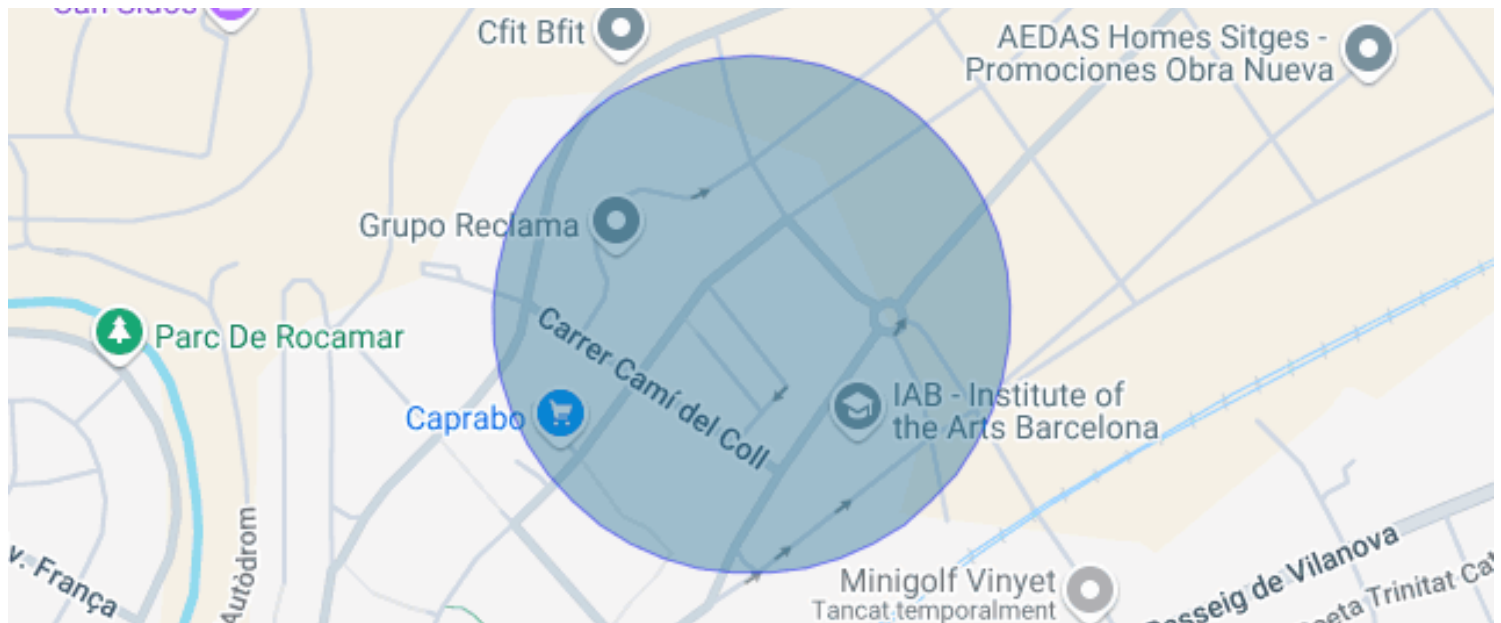




DUPLEX CAN PEI / 200 M2 / VUE MER

Can Pei / Sitges

Prix	1.490.000 €	✓ Piscine	✓ Air conditionné
Sur. construite	250 m ²	✓ Chauffage	✓ Vues mer
Sur. utile	200 m ²	✓ Jardin	✓ Ascenseur
Chambres	4	✓ Cheminée	✓ Sécurité
Salles de bain	3	✓ Parking	✓ Terrasse
Classement énergétique	E	✓ Balcon	✓ Armoires
Indice de performance énergétique	144.00 kw h/m ² an	✓ Piscine communautaire	
Cote d'émission	E		
Émissions	30.00 co/m ² an		
Année de construction	2003		
Sol	4		



Can Pei / Sitges

Beau duplex dans le quartier calme de Can Pei, il a 283 m2 construits, avec deux grandes terrasses exposées sud.

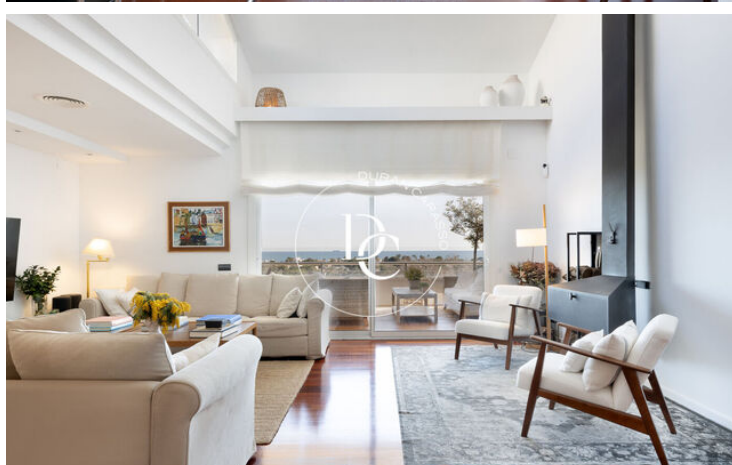
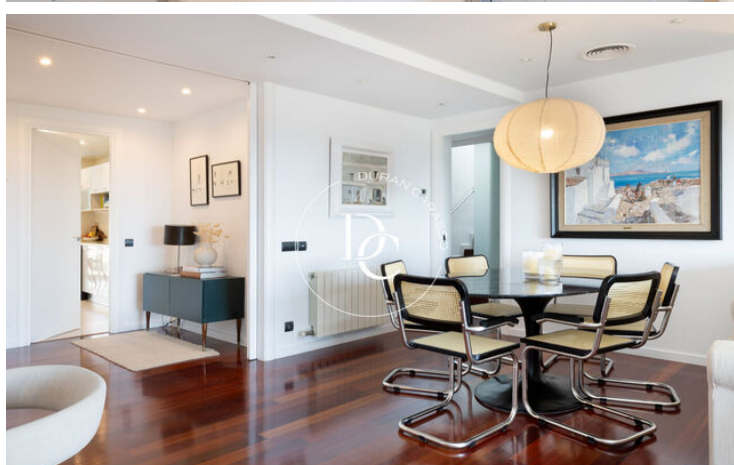
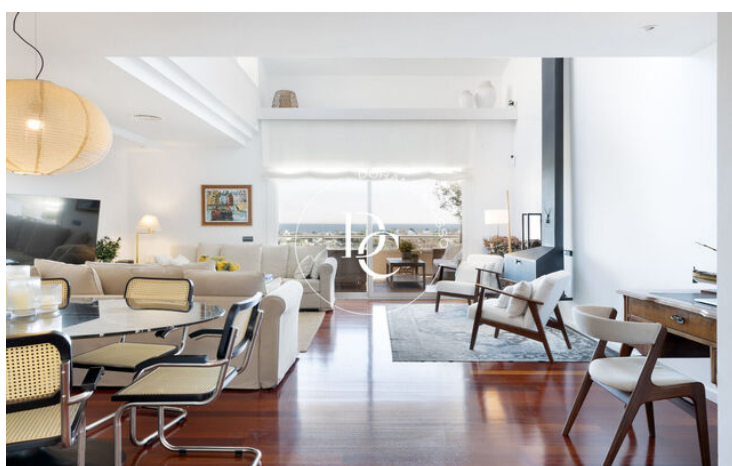
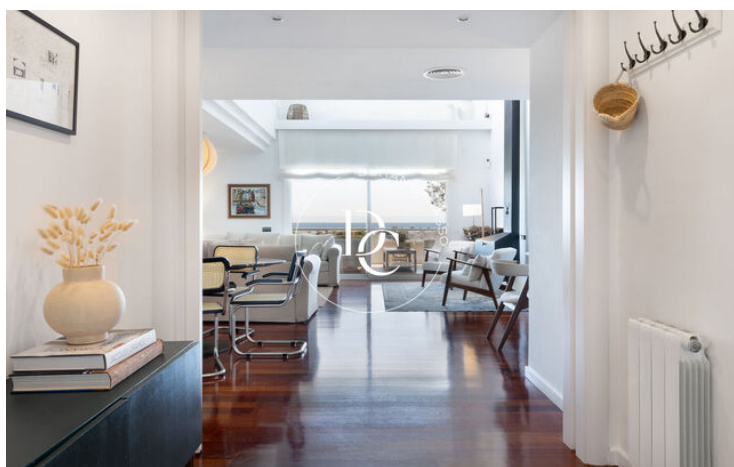
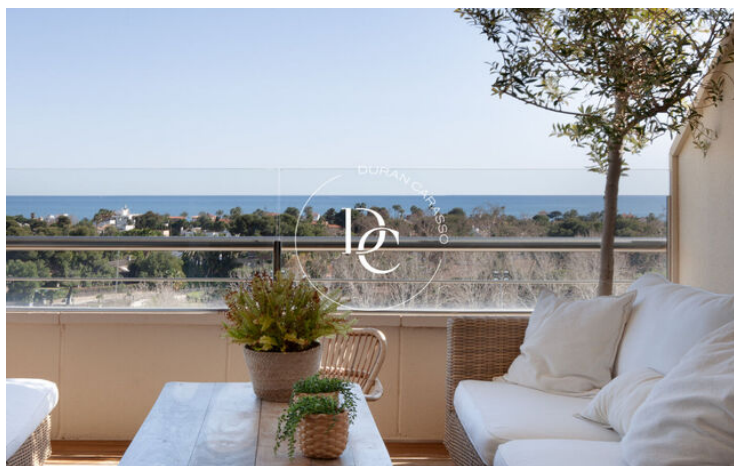
La maison est répartie sur deux étages. En entrant, nous trouvons un hall qui mène à la cuisine d'un côté et au salon de l'autre. La cuisine a un espace pour un bureau et est entièrement équipée. Le salon, qui a une double hauteur avec du verre à la fois au niveau et dans la double hauteur, a une lumière spectaculaire toute la journée et un accès à une terrasse d'environ 20 m2. Dans la zone nuit, nous trouvons une suite avec une salle de bain exposée sud et deux chambres dans la zone nord, qui partagent une autre salle de bain complète. Ensuite, nous trouvons des escaliers qui mènent à un espace ouvert, une autre petite pièce et une autre salle de bain complète avec douche et accès à une autre terrasse d'environ 25 m2.

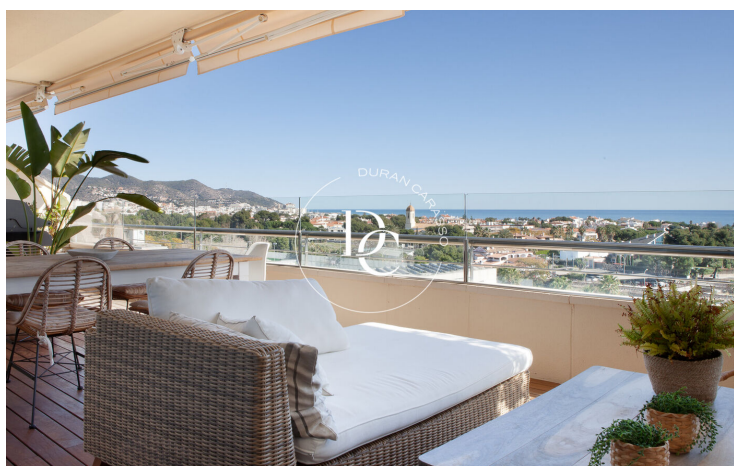
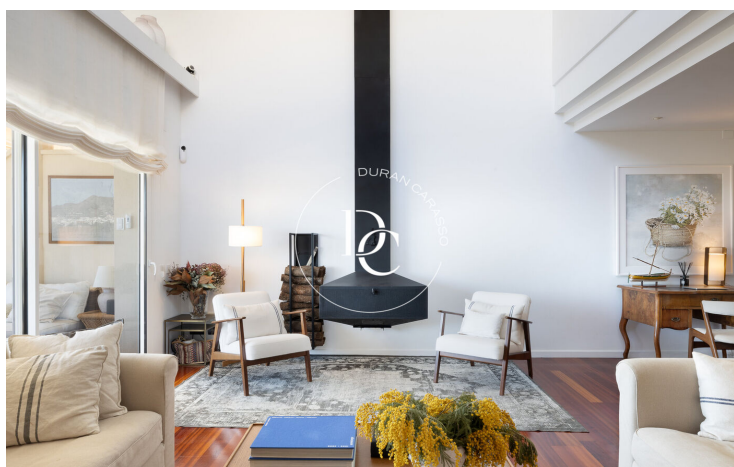
Les terrasses ont des vues spectaculaires sur la mer et le quartier résidentiel de Terramar, donc c'est vert et mer. Il peut être vu de l'hôtel Melia à Aiguadolç au Terramar Golf Club.

La zone commune dispose d'une piscine pour adultes et d'une piscine ronde idéale pour les plus petits, car elle couvre environ 50 cm et un grand jardin, un parking bien entretenu et éclairé de 17 m2 et un débarras privé de 10 m2.

Le chauffage et l'eau chaude sont par radiateurs et gaz, le sol est en parquet et les salles de bains en marbre, les volets dans la partie sud sont électriques.

Can Pei est un quartier résidentiel, à seulement 1200 m de la plage, très proche de la ville et bien desservi par les écoles et les bus.





Les données de chaque bien immobilier ne font pas partie d'une offre ou d'un contrat. Les déclarations faites par Durán Carasso Grupo Inmobiliario, verbalement ou par écrit, concernant les biens immobiliers, leur état ou leur valeur, ne doivent pas être considérées comme exactes ou factuelles. Les photographies montrent uniquement des parties spécifiques des biens tels qu'ils étaient au moment de leur prise. Les dimensions, superficies et distances fournies ne sont qu'approximatives et doivent être vérifiées par le client. Les images générées par ordinateur ne sont qu'une indication de l'aspect potentiel des biens et peuvent changer à tout moment. Les informations concernant un bien immobilier sont susceptibles de changer à tout moment.

Contactez-nous si vous souhaitez plus d'informations ou pour organiser une visite.