



## PENTHOUSE À VENDRE AU CENTRE DE SITGES

Centre / Sitges

<b>Prix</b>	<b>460.000 €</b>	✓ Air conditionné	✓ Chauffage
Sur. construite	90 m <sup>2</sup>	✓ Vues	✓ Ascenseur
Sur. utile	78 m <sup>2</sup>	✓ Terrasse	✓ Balcon
Chambres	2	✓ Armoires	
Salles de bain	2		
Classement énergétique	E		
Indice de performance énergétique	174.00 kw h/m <sup>2</sup> an		
Cote d'émission	E		
Émissions	34.00 co/m <sup>2</sup> an		
Année de construction	1982		
Sol	3		



## Centre / Sitges

Vous ne pouvez pas manquer ce duplex penthouse dans le centre de Sitges, son emplacement, à 5 minutes de la plage et proche de tous les services, gare, bus et commerces, ainsi que ses 4 terrasses et son parking avec débarras si difficile à trouver dans le centre de Sitges font de ce duplex une opportunité unique.

La propriété se compose de 2 étages, le sol du rez-de-chaussée est fait de bois Jatova de deux lattes, ce qui donne une chaleur à la pièce, nous entrons et nous trouvons le salon avec accès à l'une des terrasses 12m<sup>2</sup>, cuisine, chambre à coucher avec accès à une autre des terrasses de 12 m<sup>2</sup> et salle de bains.

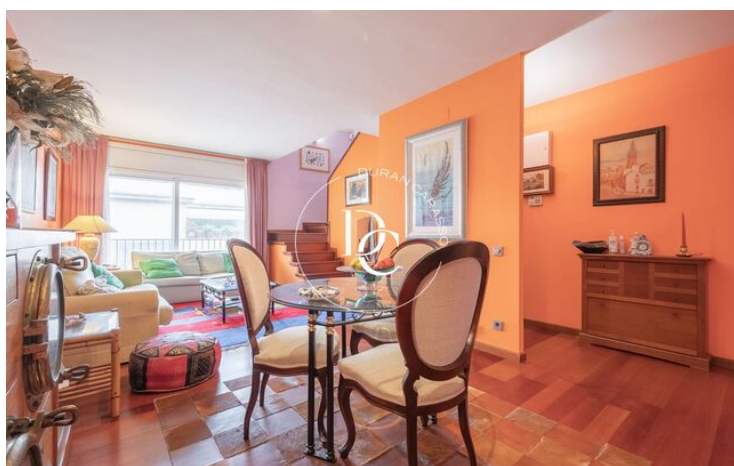
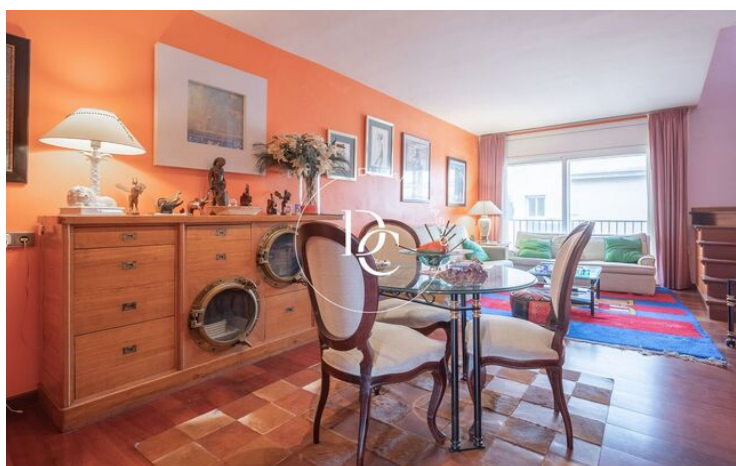
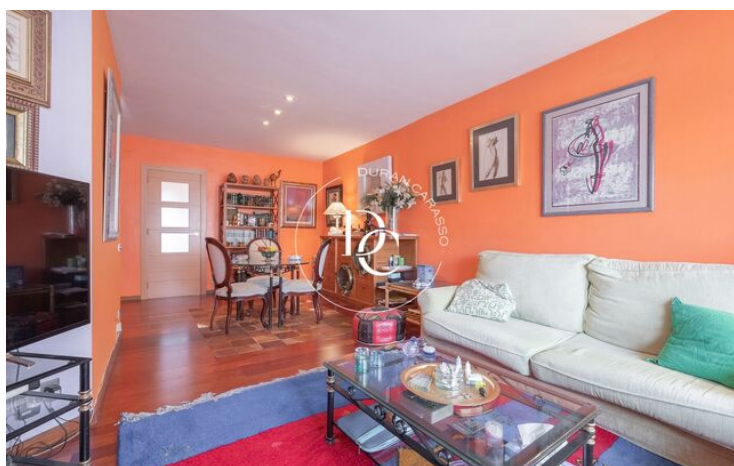
Le premier étage dispose de deux terrasses de 25m<sup>2</sup> de part et d'autre de la chambre principale, avec une salle de bain complète.

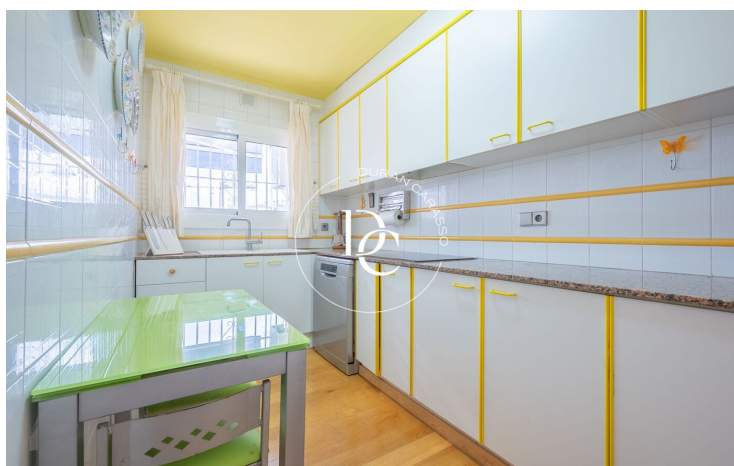
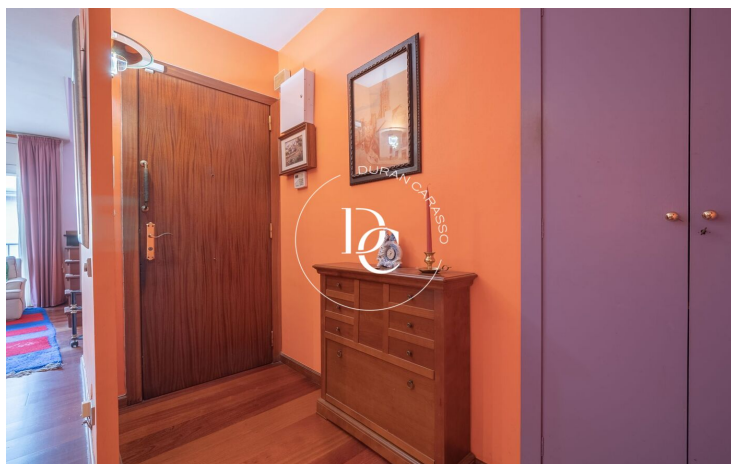
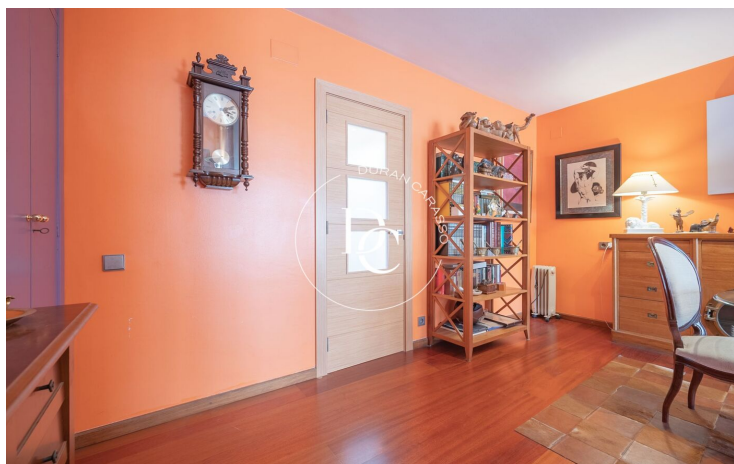
Il y a du soleil toute la journée donc toutes les terrasses ont leurs auvents correspondants presque neufs.

Les fenêtres sont en aluminium et les stores sont également en aluminium, ce qui les rend beaucoup plus légers et durables.

Le fait que l'appartement dispose d'un ascenseur, d'un parking et d'un débarras signifie que l'appartement ne manque de rien.

Vous ne regretterez pas de venir visiter ce charmant penthouse en duplex avec ascenseur, il ne manque de rien.





Les données de chaque bien immobilier ne font pas partie d'une offre ou d'un contrat. Les déclarations faites par Durán Carasso Grupo Inmobiliario, verbalement ou par écrit, concernant les biens immobiliers, leur état ou leur valeur, ne doivent pas être considérées comme exactes ou factuelles. Les photographies montrent uniquement des parties spécifiques des biens tels qu'ils étaient au moment de leur prise. Les dimensions, superficies et distances fournies ne sont qu'approximatives et doivent être vérifiées par le client. Les images générées par ordinateur ne sont qu'une indication de l'aspect potentiel des biens et peuvent changer à tout moment. Les informations concernant un bien immobilier sont susceptibles de changer à tout moment.

Contactez-nous si vous souhaitez plus d'informations ou pour organiser une visite.