



DUPLEX REZ-DE-CHAUSSÉE À LA PLANA

La Plana / Sitges

Prix	1.100.000 €	✓ Piscine	✓ Air conditionné
Surface	174 m ²	✓ Chauffage	✓ Vues
Chambres	4	✓ Jardin	✓ Ascenseur
Salles de bain	3	✓ Parking	✓ Terrasse
Classement énergétique	C	✓ Balcon	✓ Armoires
Indice de performance énergétique	48.00 kw h/m ² an		
Cote d'émission	C		
Émissions	11.00 co/m ² an		
Année de construction	2005		



La Plana / Sitges

Grand duplex au rez-de-chaussée à vendre à La Plana.

Cette propriété est située dans l'un des quartiers les plus populaires de Sitges, La Plana, près du centre-ville, à deux minutes à pied de tous les services et à proximité de l'arrêt de bus et du Cap de Sitges.

Nous entrons dans la propriété et trouvons un hall qui révèle le salon-salle à manger, avant dans le même hall nous trouvons la porte de la cuisine, et une salle de bain de courtoisie habillée d'armoires de rangement, la cuisine et le salon ont accès à l'extérieur vers la terrasse au niveau de la même pièce, la terrasse est très grande et est sur deux niveaux, avec une vue imprenable, vue sur le jardin et la piscine communautaire est une option très confortable à vivre au jour le jour.

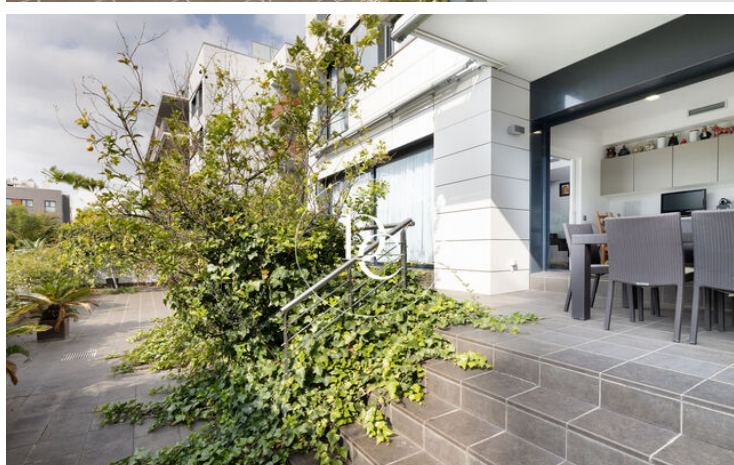
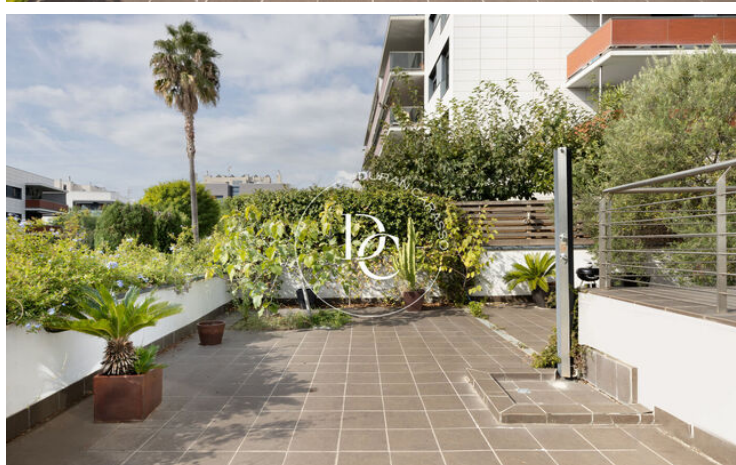
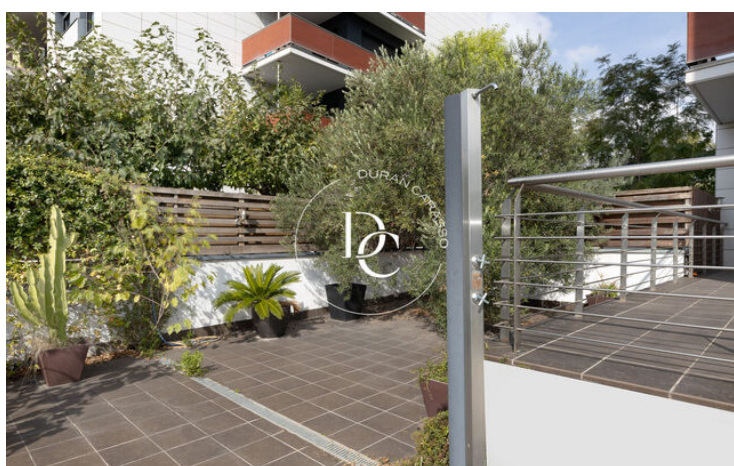
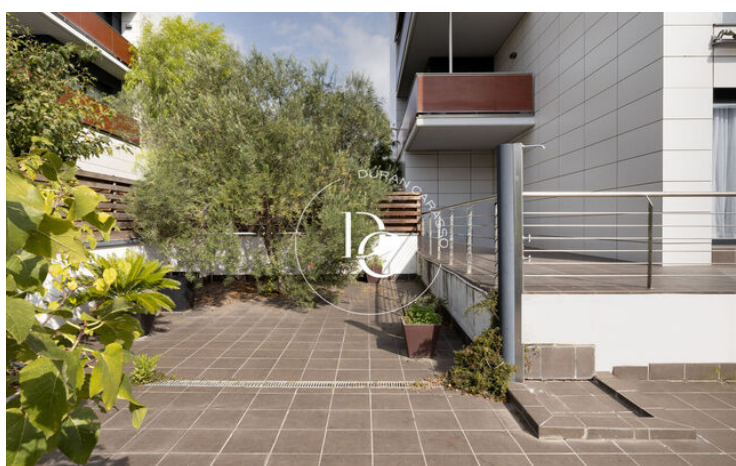
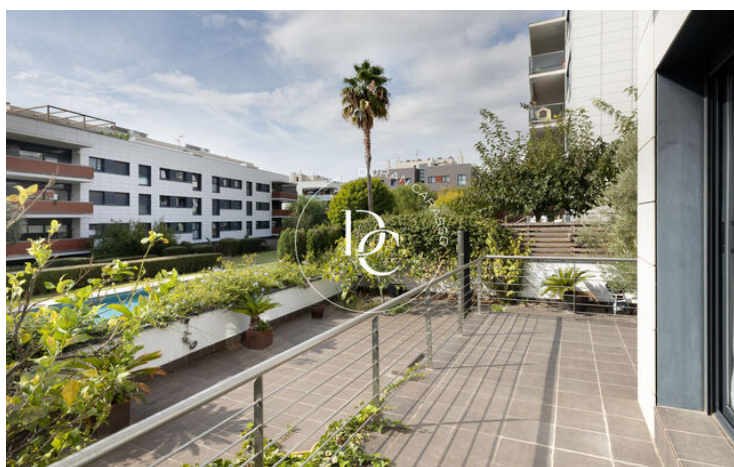
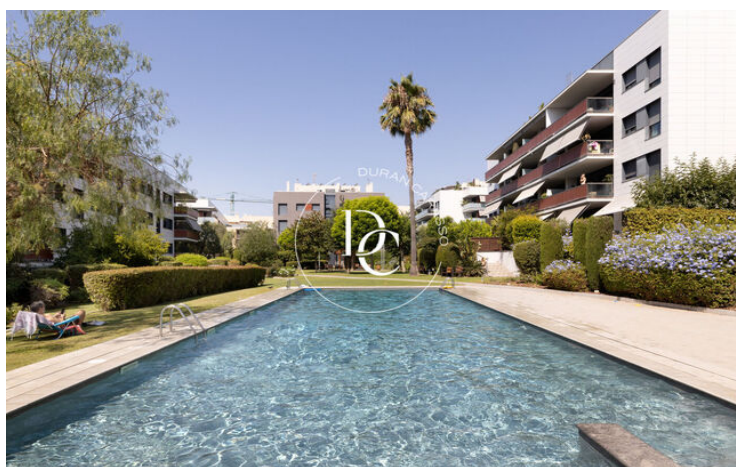
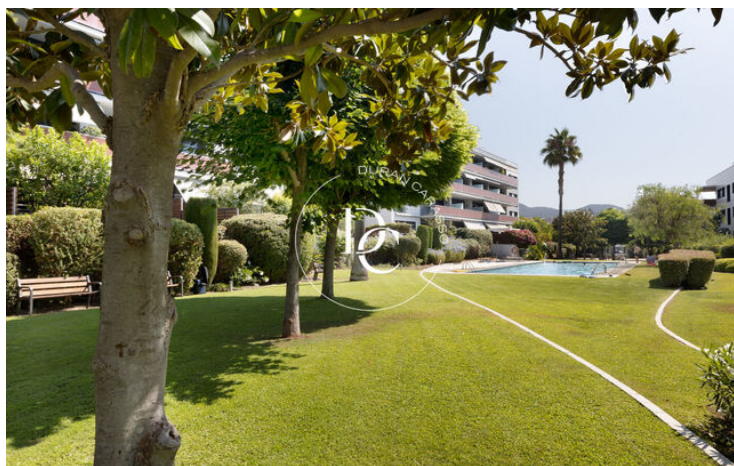
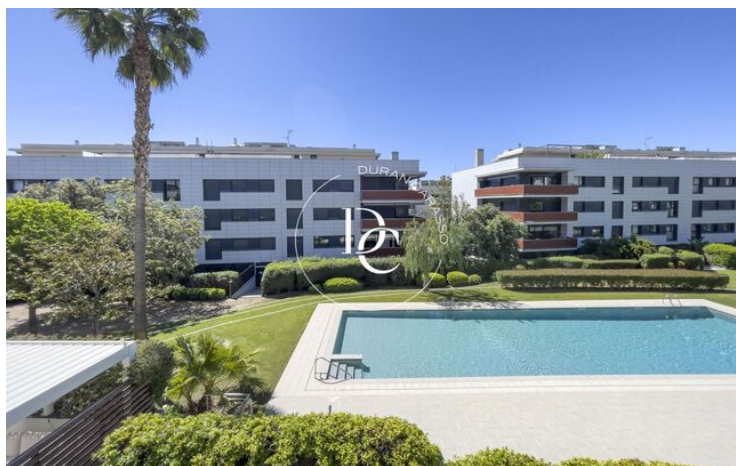
Orientée plein sud, elle capte la lumière tout au long de la journée, la pièce dispose de grandes baies vitrées, elle est très lumineuse.

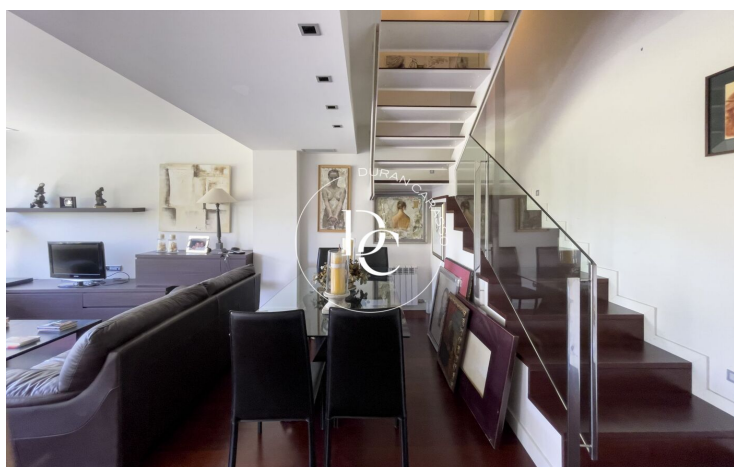
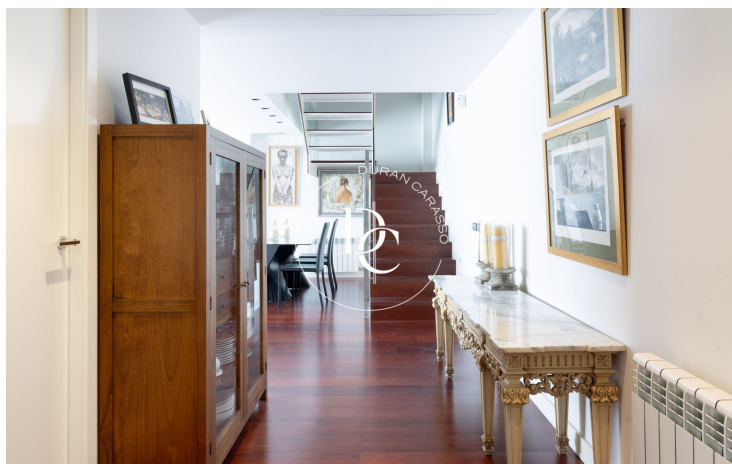
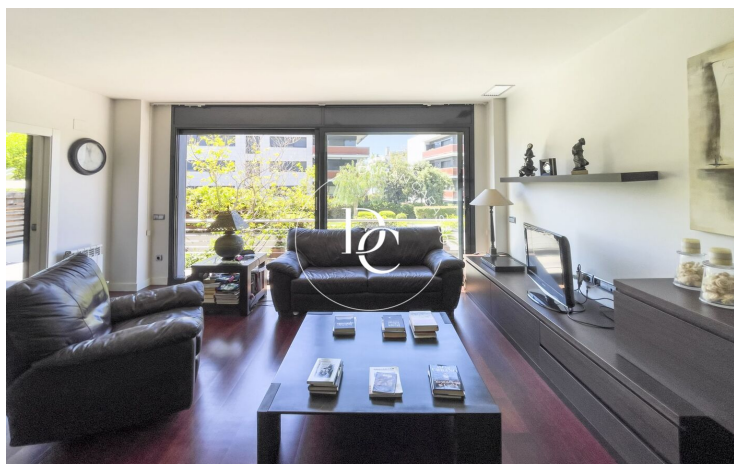
On continue dans la cuisine, semi-ouverte, équipée et spacieuse, le salon est accessible depuis celle-ci.

L'escalier nous mène à la zone nuit, qui nous mène aux chambres de l'étage supérieur, sur le palier nous voyons que la zone nuit se compose de quatre chambres doubles, toutes extérieures avec beaucoup de lumière et seulement deux ont accès à la grande terrasse, donnant sur la zone commune, l'une des quatre est une suite avec salle de bain et lavabo séparé, les autres sont de grandes chambres doubles et partagent une salle de bain complète.

Le chauffage est au gaz et à air chaud/froid.

La propriété comprend deux places de parking et un grand débarras, si vous souhaitez profiter d'un rez-de-chaussée complet et très confortable, n'oubliez pas de le visiter.





Les données de chaque bien immobilier ne font pas partie d'une offre ou d'un contrat. Les déclarations faites par Durán Carasso Grupo Inmobiliario, verbalement ou par écrit, concernant les biens immobiliers, leur état ou leur valeur, ne doivent pas être considérées comme exactes ou factuelles. Les photographies montrent uniquement des parties spécifiques des biens tels qu'ils étaient au moment de leur prise. Les dimensions, superficies et distances fournies ne sont qu'approximatives et doivent être vérifiées par le client. Les images générées par ordinateur ne sont qu'une indication de l'aspect potentiel des biens et peuvent changer à tout moment. Les informations concernant un bien immobilier sont susceptibles de changer à tout moment.

Contactez-nous si vous souhaitez plus d'informations ou pour organiser une visite.