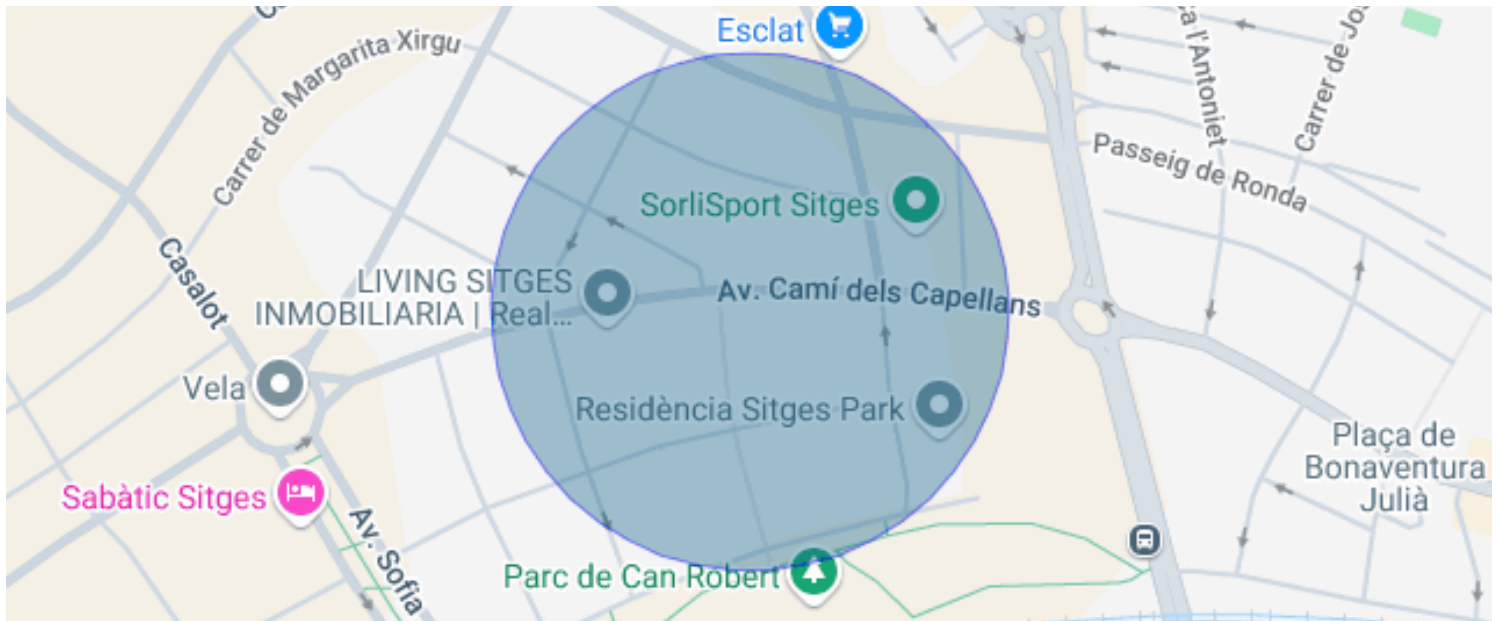




BEL APPARTEMENT À VENDRE À LA PLANA

La Plana / Sitges

Prix	590.000 €	✓ Air conditionné	✓ Chauffage
Sur. construite	134 m ²	✓ Vues	✓ Jardin
Sur. utile	134 m ²	✓ Cave	✓ Ascenseur
Chambres	3	✓ Parking	✓ Terrasse
Salles de bain	2	✓ Armoires	✓ Dehors
Classement énergétique	En suspens	✓ Piscine communautaire	
Cote d'émission	En suspens		
Année de construction	2005		
Sol	2		
Hauteur réelle	2		



La Plana / Sitges

Duran Carasso présente ce bel appartement situé dans l'une des zones résidentielles les plus prisées de Sitges, à seulement 5 minutes à pied du centre-ville et à 7 minutes de la plage. Il bénéficie d'une excellente orientation sud-ouest, garantissant beaucoup de lumière naturelle dans toute la propriété.

Il se compose de 3 chambres, dont une en suite, et de 2 salles de bain complètes.

En entrant dans la propriété, nous trouvons à droite une cuisine indépendante entièrement équipée et très lumineuse. À travers le hall d'entrée, nous accédons à un beau salon-salle à manger entouré de grandes fenêtres, avec accès à une belle terrasse, idéale pour profiter du climat agréable de Sitges.

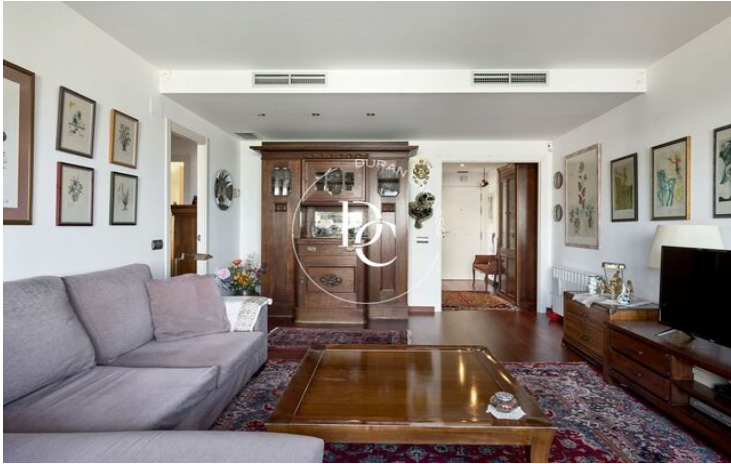
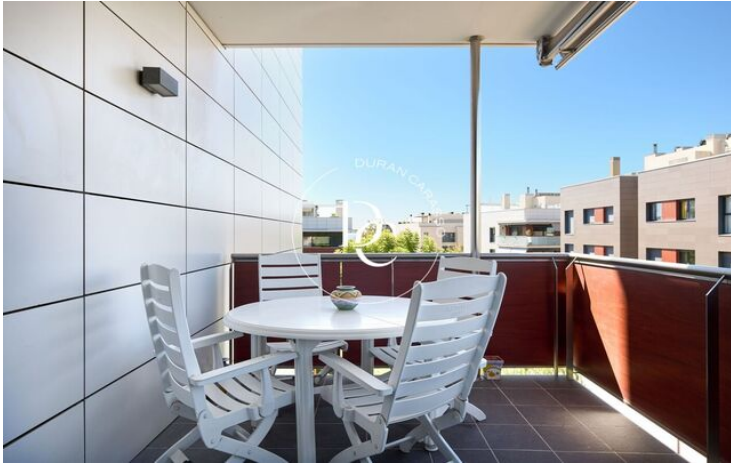
La zone de jour est bien séparée de la zone de nuit, et toutes les chambres disposent de placards intégrés.

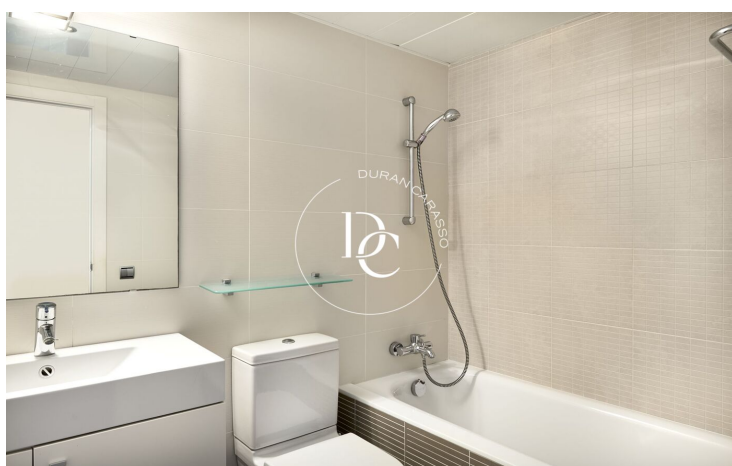
Toutes les pièces sont extérieures.

Il dispose d'une vaste et très bien entretenue zone commune avec piscine et aire de jeux pour enfants.

L'appartement comprend une place de parking et un débarras, tous deux accessibles depuis le même immeuble via un ascenseur.

Ne manquez pas l'opportunité de vivre dans une zone calme, bien connectée et entourée de tous les services nécessaires pour une vie facile. N'hésitez pas à le visiter, vous allez l'adorer !





Les données de chaque bien immobilier ne font pas partie d'une offre ou d'un contrat. Les déclarations faites par Durán Carasso Grupo Inmobiliario, verbalement ou par écrit, concernant les biens immobiliers, leur état ou leur valeur, ne doivent pas être considérées comme exactes ou factuelles. Les photographies montrent uniquement des parties spécifiques des biens tels qu'ils étaient au moment de leur prise. Les dimensions, superficies et distances fournies ne sont qu'approximatives et doivent être vérifiées par le client. Les images générées par ordinateur ne sont qu'une indication de l'aspect potentiel des biens et peuvent changer à tout moment. Les informations concernant un bien immobilier sont susceptibles de changer à tout moment.

Contactez-nous si vous souhaitez plus d'informations ou pour organiser une visite.