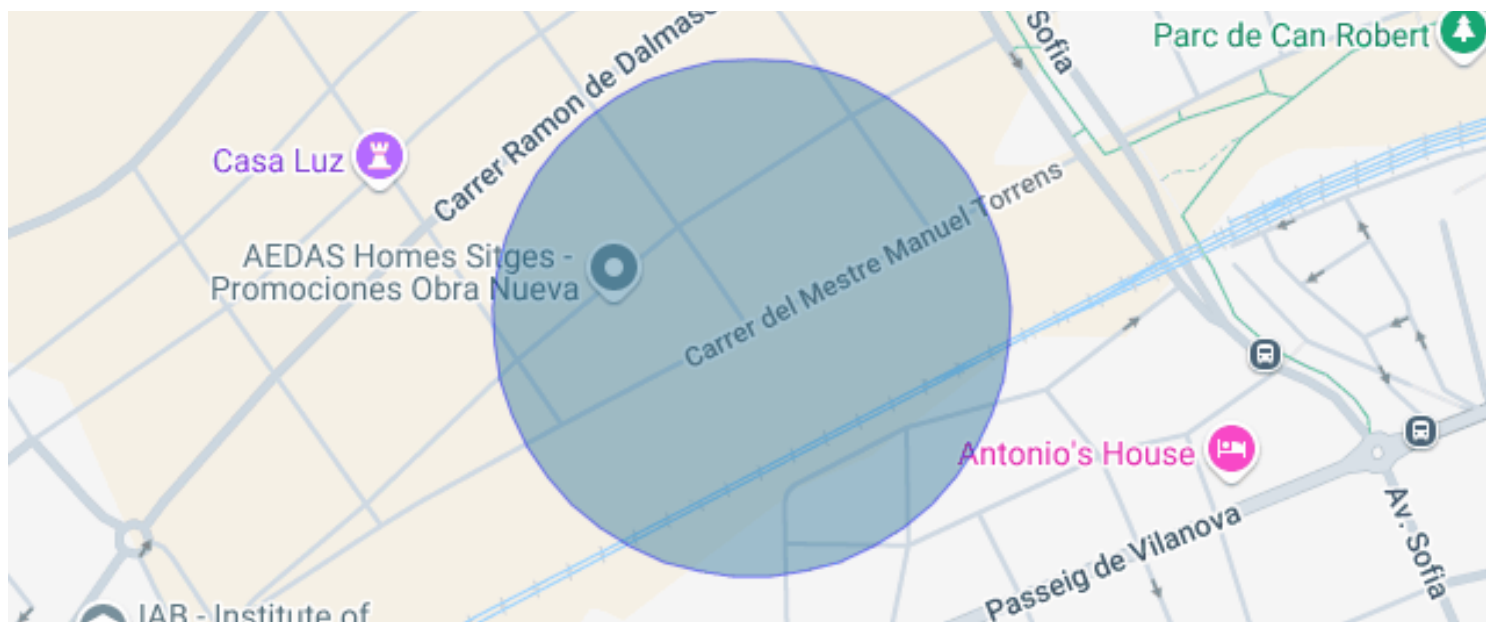


OPPORTUNITÉ: PENTHOUSE NEUF AVEC SUR LA MER.

La Plana / Sitges

| | | | |
|------------------------|--------------------|-------------------------|-------------|
| Prix | 1.050.000 € | ✓ Air conditionné | ✓ Chauffage |
| Sur. construite | 108 m ² | ✓ Vues mer | ✓ Ascenseur |
| Sur. utile | 87 m ² | ✓ Padel cour | ✓ Terrasse |
| Chambres | 3 | ✓ Armoires | ✓ Dehors |
| Salles de bain | 2 | ✓ Piscine communautaire | |
| Classement énergétique | A | | |
| Cote d'émission | A | | |
| Année de construction | 2023 | | |
| Sol | 3 | | |



La Plana / Sitges

Durán Carasso est heureux de présenter ce spectaculaire et moderne penthouse situé dans le quartier inégalé de La Plana, offrant des vues panoramiques imprenables sur la mer. Sa vaste terrasse de 90 m² vous permettra de profiter du quotidien entouré d'un environnement privilégié et du climat agréable de Sitges.

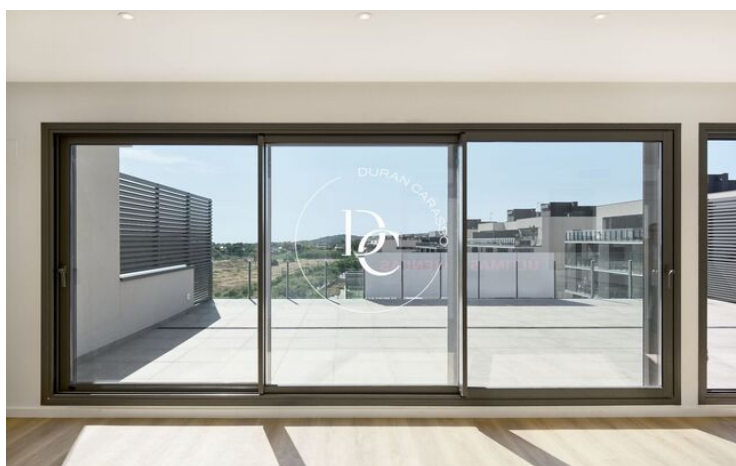
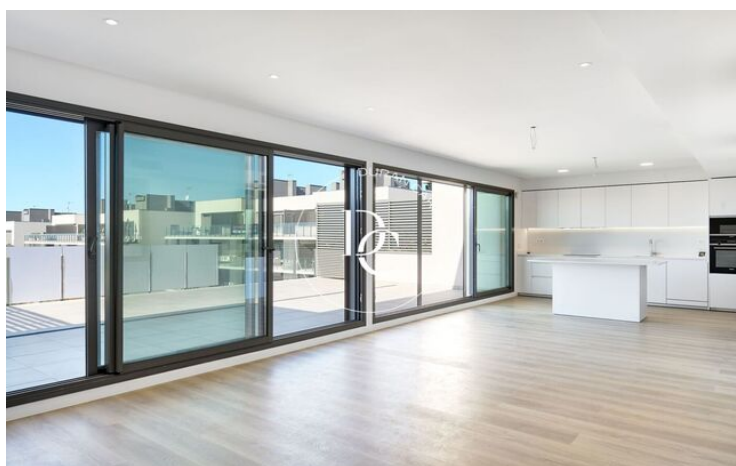
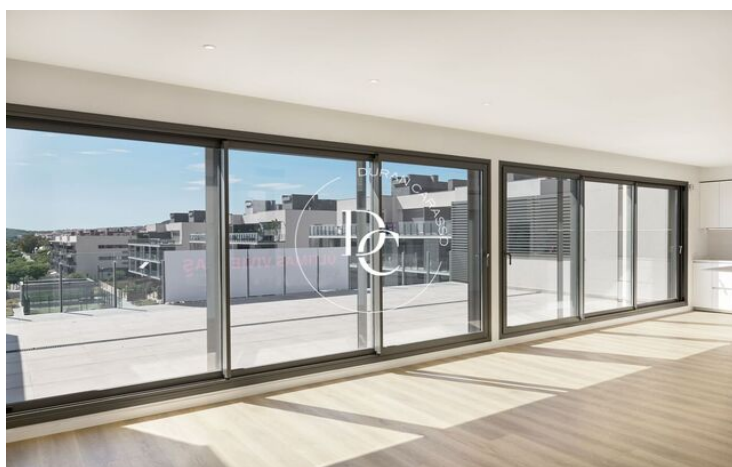
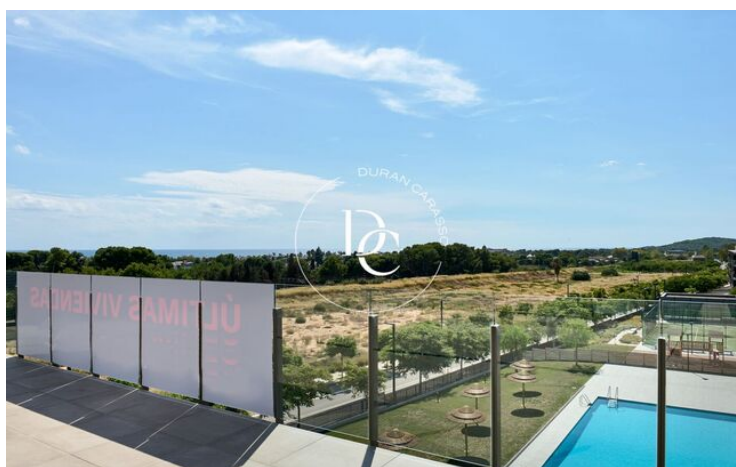
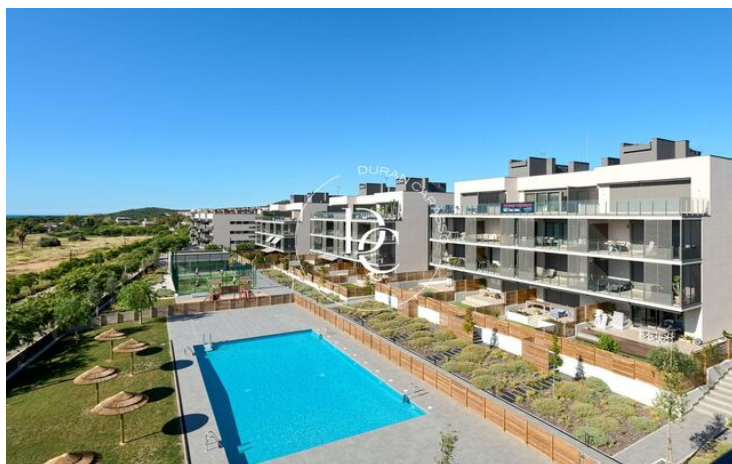
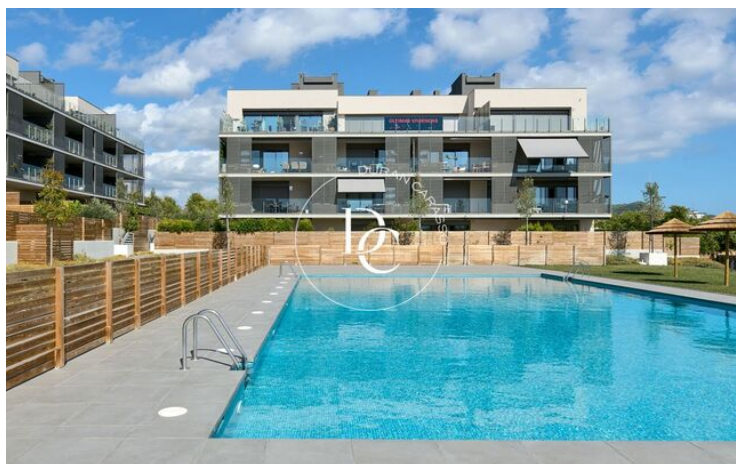
L'appartement dispose de 109 m² de surface construite. En entrant, vous êtes accueilli par un hall d'entrée chaleureux qui facilite l'accès aux différentes pièces. Le spacieux et moderne salon-salle à manger, avec cuisine ouverte, est conçu pour maximiser la lumière naturelle, grâce à ses grandes portes coulissantes qui se connectent directement à la magnifique terrasse, où vous pourrez profiter de vues dégagées sur la mer sans rien obstruant votre intimité. Son excellente orientation sud garantit une luminosité exceptionnelle dans tout l'espace.

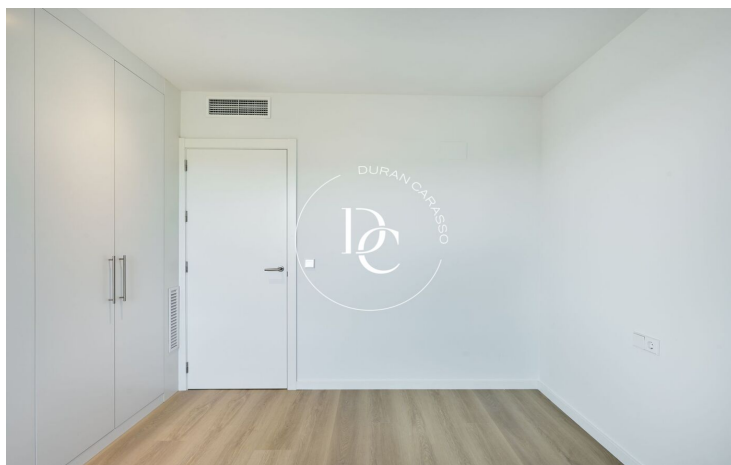
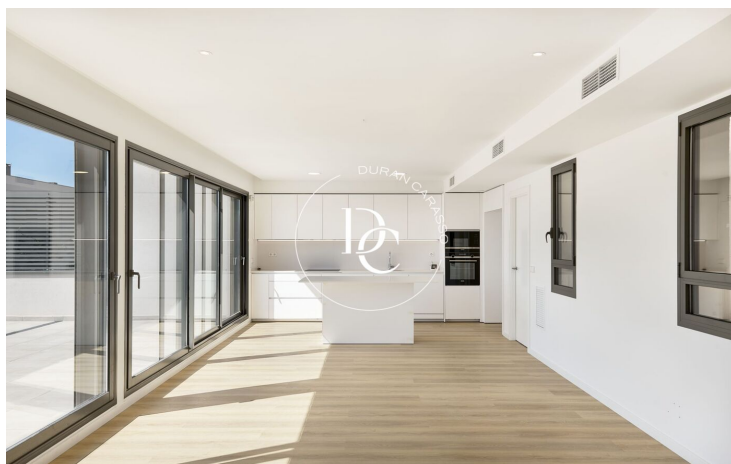
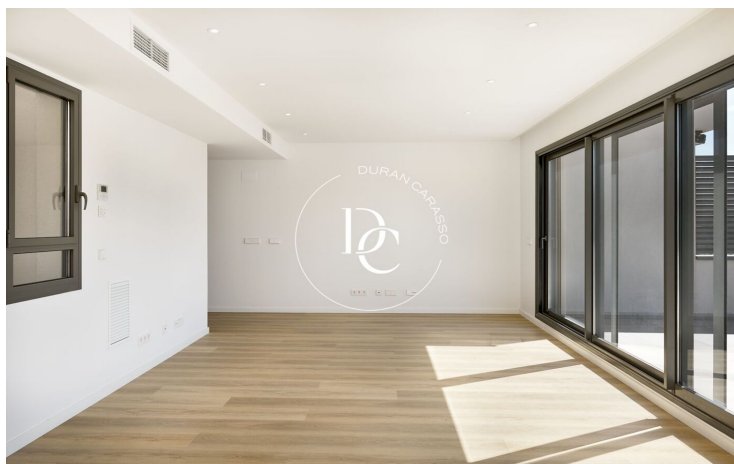
La zone de nuit comprend trois chambres doubles, dont une en suite, ainsi que deux salles de bains et un espace buanderie. La propriété dispose également d'un espace commun bien entretenu comprenant une piscine, un court de padel et une aire de jeux pour enfants, idéal pour profiter en famille.

Son emplacement est exceptionnel, à quelques minutes du centre de Sitges, ainsi que des stations de bus et de train, des plages et des services publics, ce qui vous permettra de vous déplacer facilement à pied vers ces différents lieux.

L'appartement est équipé des dernières prestations énergétiques, y compris l'aérothermie pour le chauffage, la climatisation et l'eau chaude, et il bénéficie d'une classification énergétique A.

Si vous recherchez à vivre dans un environnement exceptionnel, près du centre de Sitges mais avec la tranquillité d'un quartier résidentiel, ne manquez pas cette opportunité. De plus, l'appartement est vendu avec deux places de parking dans le même bâtiment et un débarras de 8,5 m². Venez découvrir votre nouveau chez-vous !





Les données de chaque bien immobilier ne font pas partie d'une offre ou d'un contrat. Les déclarations faites par Durán Carasso Grupo Inmobiliario, verbalement ou par écrit, concernant les biens immobiliers, leur état ou leur valeur, ne doivent pas être considérées comme exactes ou factuelles. Les photographies montrent uniquement des parties spécifiques des biens tels qu'ils étaient au moment de leur prise. Les dimensions, superficies et distances fournies ne sont qu'approximatives et doivent être vérifiées par le client. Les images générées par ordinateur ne sont qu'une indication de l'aspect potentiel des biens et peuvent changer à tout moment. Les informations concernant un bien immobilier sont susceptibles de changer à tout moment.

Contactez-nous si vous souhaitez plus d'informations ou pour organiser une visite.