

PENTHOUSE EN DUPLEX À VENDRE À LA PLANA

La Plana / Sitges

| | | | |
|-----------------------------------|------------------------------|-------------|-------------------|
| Prix | 1.195.000 € | ✓ Piscine | ✓ Air conditionné |
| Sur. construite | 167 m ² | ✓ Chauffage | ✓ Vues mer |
| Sur. utile | 144 m ² | ✓ Jardin | ✓ Ascenseur |
| Chambres | 5 | ✓ Parking | ✓ Terrasse |
| Salles de bain | 3 | | |
| Terrain | 1.927 m ² | | |
| Classement énergétique | B | | |
| Indice de performance énergétique | 34.00 kw h/m ² an | | |
| Cote d'émission | B | | |
| Émissions | 6.00 co/m ² an | | |
| Année de construction | 2016 | | |
| Sol | 3 | | |



La Plana / Sitges

Penthouse en duplex spectaculaire dans l'un des quartiers les plus demandés de Sitges, l'emplacement est imbattable, à deux minutes du centre, à La Plana - Sitges.

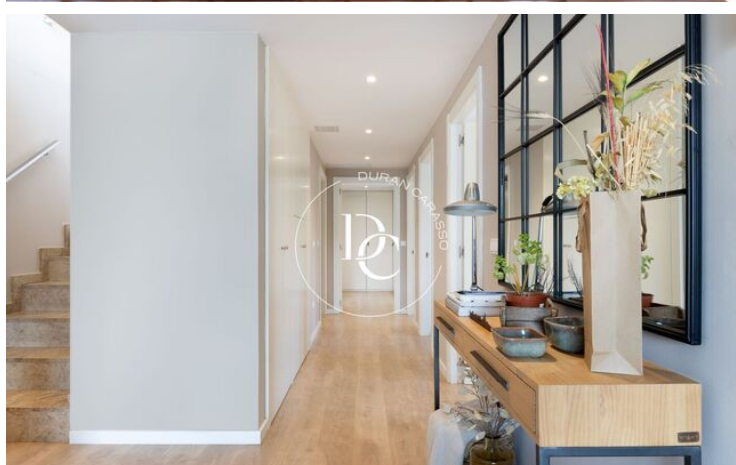
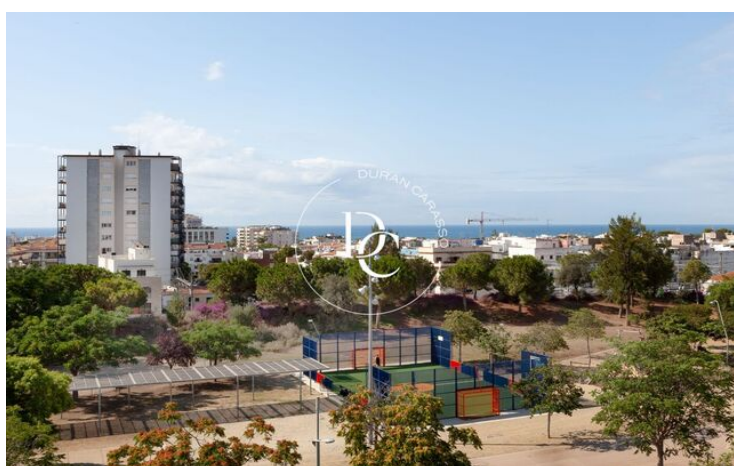
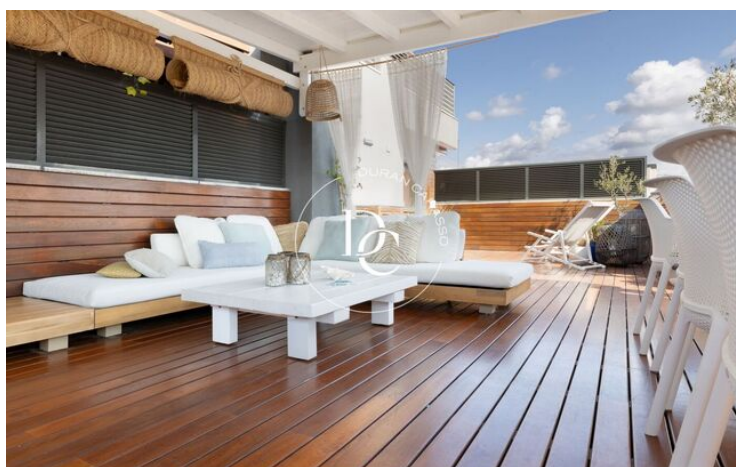
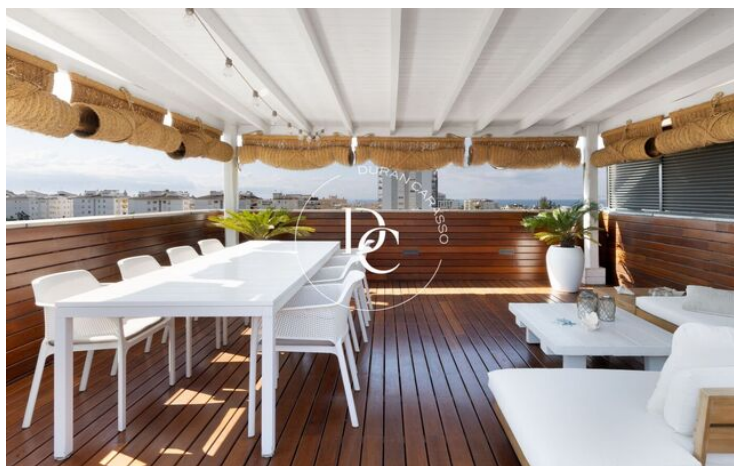
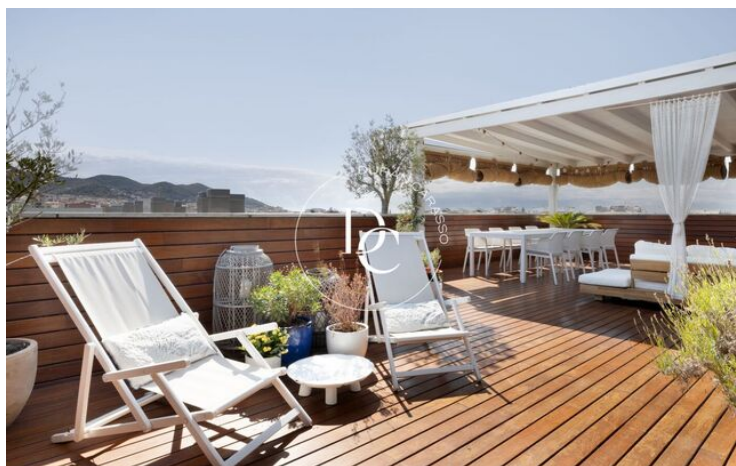
Lorsque nous entrons dans le grenier, nous trouvons le hall où la zone jour et nuit est séparée.

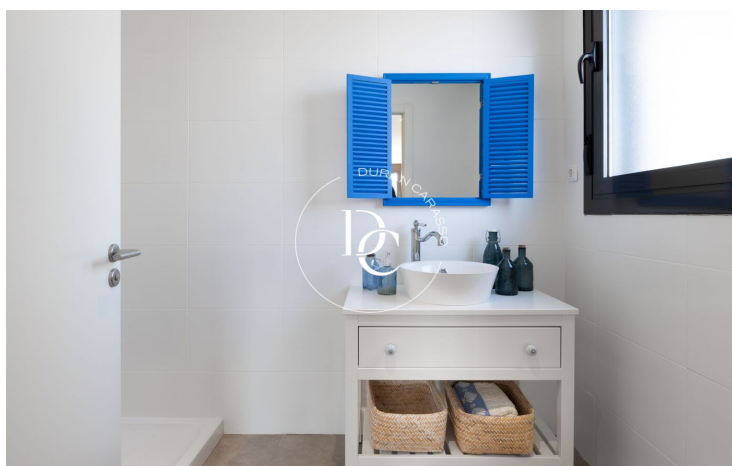
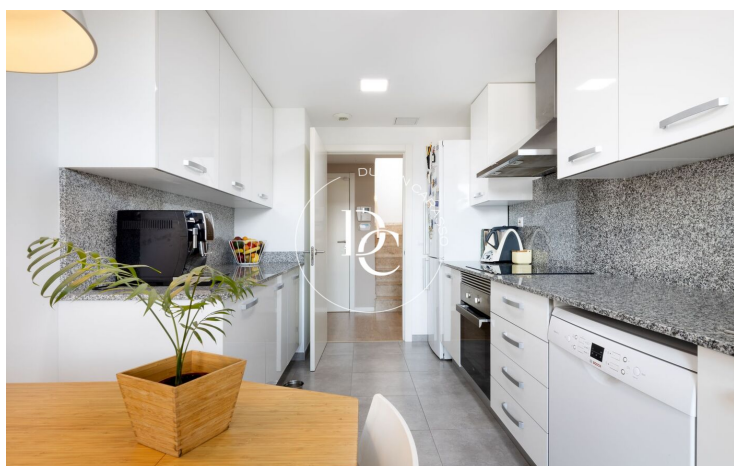
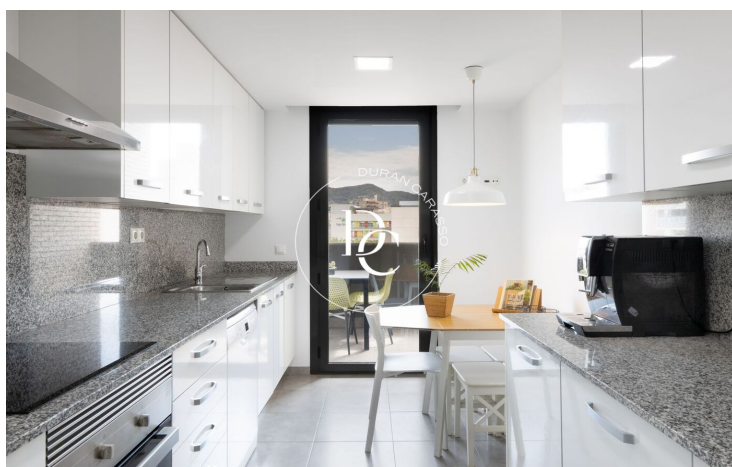
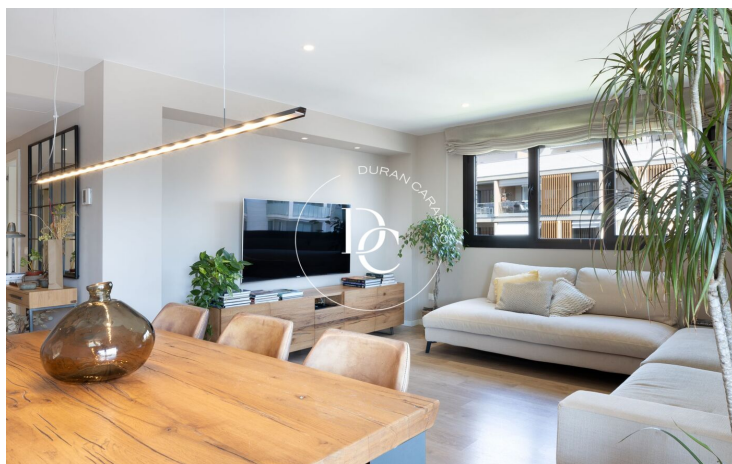
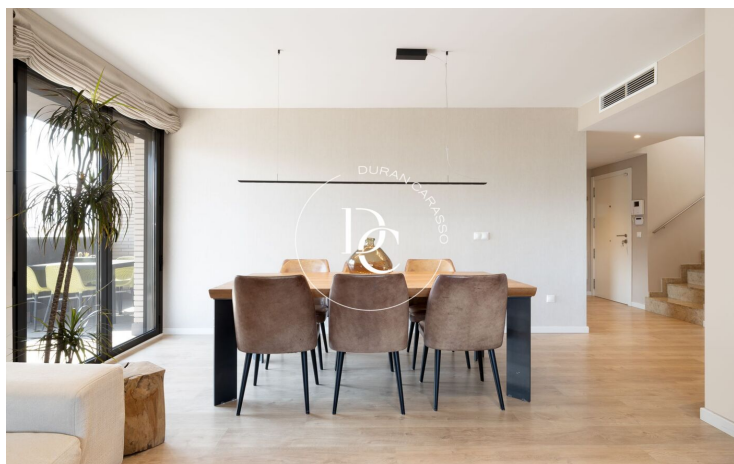
Cette propriété se compose de 4 chambres, deux doubles et deux simples, 3 salles de bain dont 1 en suite, une cuisine entièrement équipée et un salon-salle à manger très lumineux avec accès à une belle terrasse avec vue imprenable.

À l'étage supérieur, nous trouvons un beau studio avec accès à une spectaculaire terrasse - solarium avec une grande intimité et des vues spectaculaires sur la mer.

Place de parking et débarras inclus.

La ferme dispose d'un ascenseur, d'une piscine communautaire et d'un jardin.





Les données de chaque bien immobilier ne font pas partie d'une offre ou d'un contrat. Les déclarations faites par Durán Carasso Grupo Inmobiliario, verbalement ou par écrit, concernant les biens immobiliers, leur état ou leur valeur, ne doivent pas être considérées comme exactes ou factuelles. Les photographies montrent uniquement des parties spécifiques des biens tels qu'ils étaient au moment de leur prise. Les dimensions, superficies et distances fournies ne sont qu'approximatives et doivent être vérifiées par le client. Les images générées par ordinateur ne sont qu'une indication de l'aspect potentiel des biens et peuvent changer à tout moment. Les informations concernant un bien immobilier sont susceptibles de changer à tout moment.

Contactez-nous si vous souhaitez plus d'informations ou pour organiser une visite.