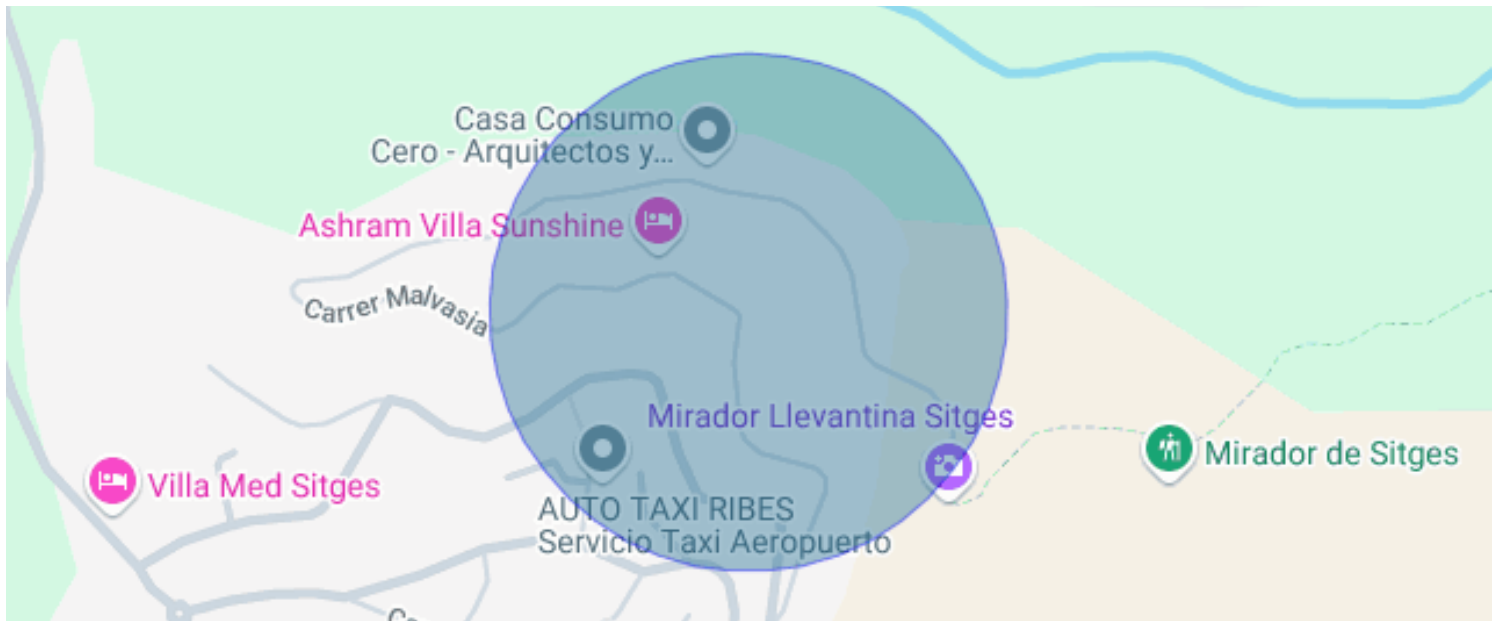




MAISON DE 148 M2 À VENDRE À LEVANTINA, SITGES

Levantina / Sitges

Prix	675.000 €	✓ Air conditionné	✓ Chauffage
Sur. construite	148 m ²	✓ Parking	✓ Terrasse
Sur. utile	86 m ²	✓ Armoires	✓ Dehors
Chambres	4	✓ Piscine communautaire	
Salles de bain	3		
Classement énergétique	E		
Indice de performance énergétique	120.00 kw h/m ² an		
Cote d'émission	E		
Émissions	25.00 co/m ² an		
Année de construction	1997		
Sol	bj		



Levantina / Sitges

Ce spacieux duplex inversé au rez-de-chaussée avec orientation Sud est réparti sur deux étages et est situé dans le quartier calme de Levantina, idéal pour

ceux qui recherchent le confort et l'intimité sans renoncer au confort.

Le rez-de-chaussée comprend un grand salon-salle à manger, une cuisine entièrement équipée, une terrasse privée avec accès à la piscine communautaire, 3

chambres dont deux avec accès à une terrasse exposée nord et deux salles de bains.

Le rez-de-chaussée de ce duplex dispose d'une salle polyvalente qui exploite au maximum l'espace avec un design ouvert accessible depuis le salon.

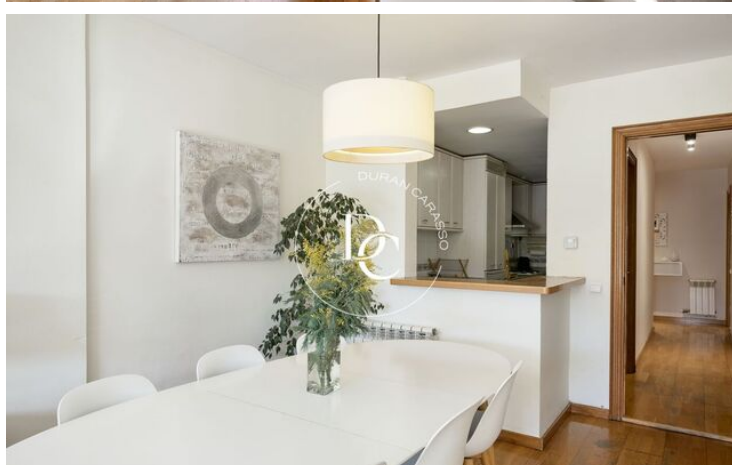
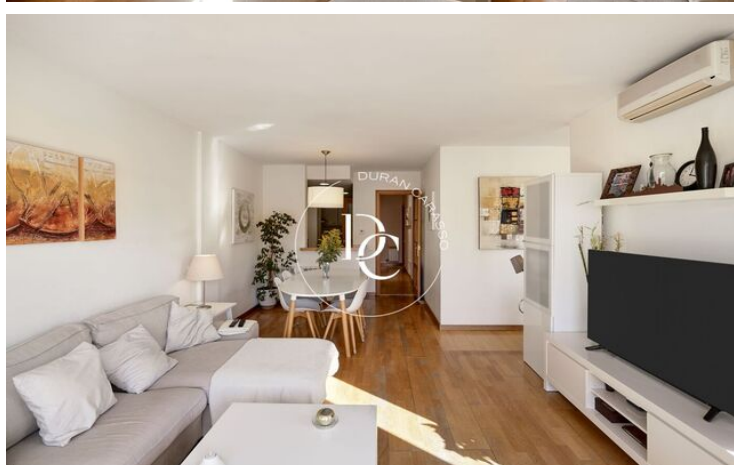
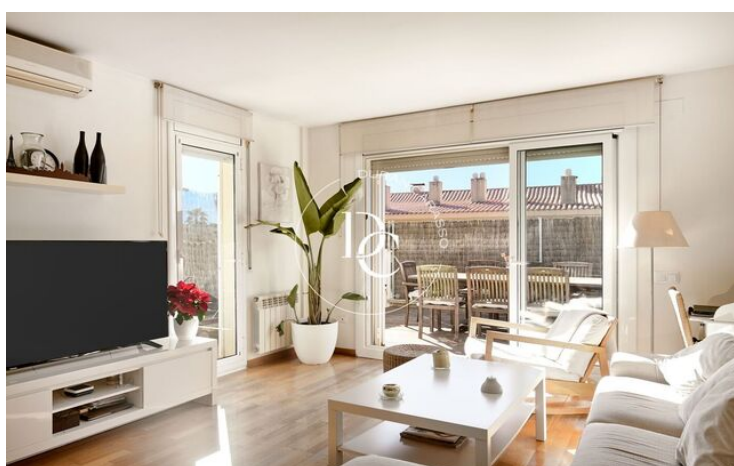
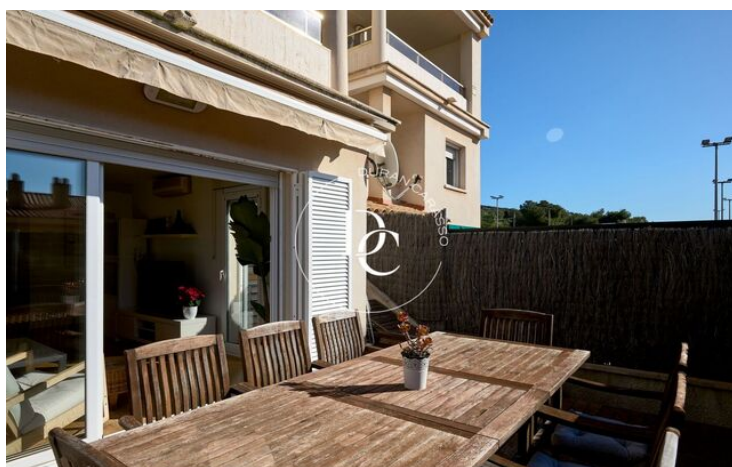
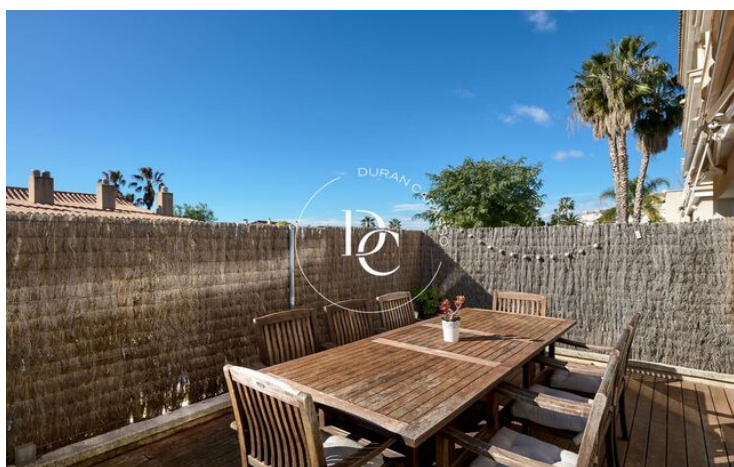
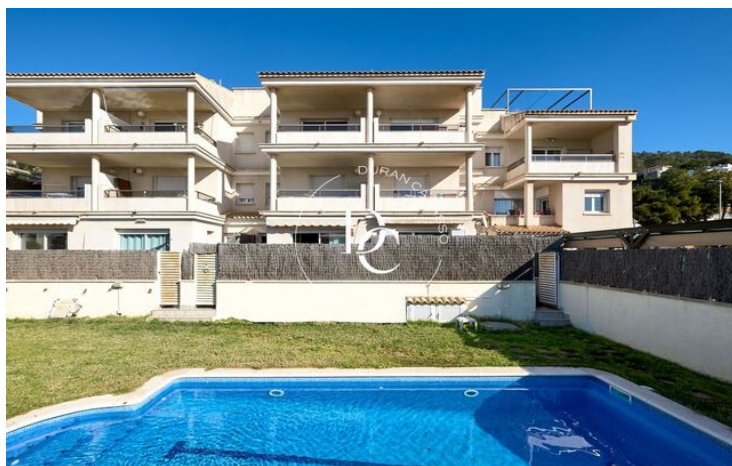
de la maison. A cet étage, nous avons une chambre et une salle de bain, ce qui en fait une pièce parfaite pour les invités.

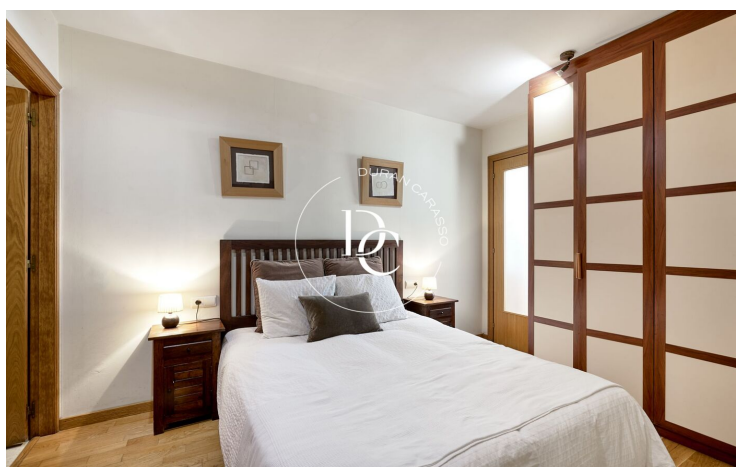
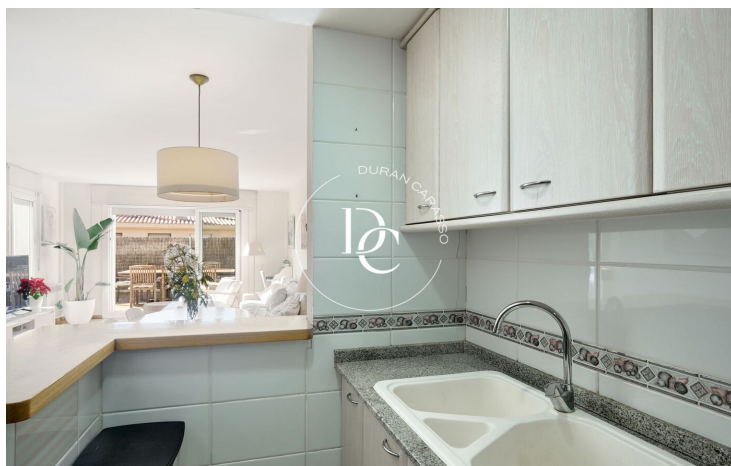
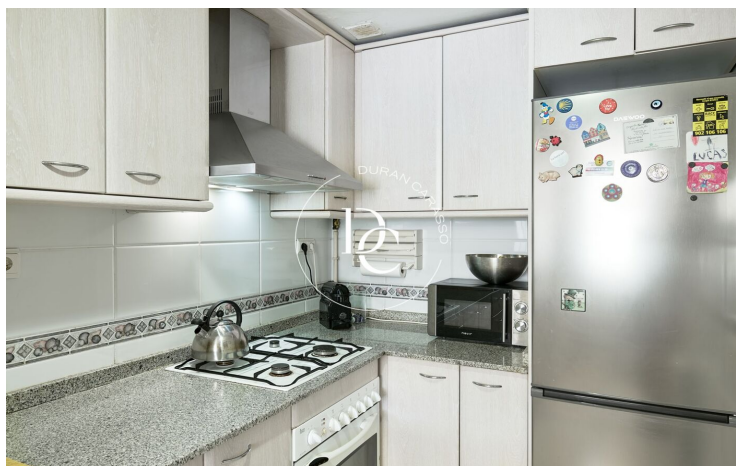
La maison comprend une place de parking

Située dans l'urbanisation Levantina, cette propriété bénéficie d'un accès facile aux services, aux écoles et aux zones commerciales, faisant de ce lieu le

maison idéale.

Vive donde mereces vivir





Les données de chaque bien immobilier ne font pas partie d'une offre ou d'un contrat. Les déclarations faites par Durán Carasso Grupo Inmobiliario, verbalement ou par écrit, concernant les biens immobiliers, leur état ou leur valeur, ne doivent pas être considérées comme exactes ou factuelles. Les photographies montrent uniquement des parties spécifiques des biens tels qu'ils étaient au moment de leur prise. Les dimensions, superficies et distances fournies ne sont qu'approximatives et doivent être vérifiées par le client. Les images générées par ordinateur ne sont qu'une indication de l'aspect potentiel des biens et peuvent changer à tout moment. Les informations concernant un bien immobilier sont susceptibles de changer à tout moment.

Contactez-nous si vous souhaitez plus d'informations ou pour organiser une visite.