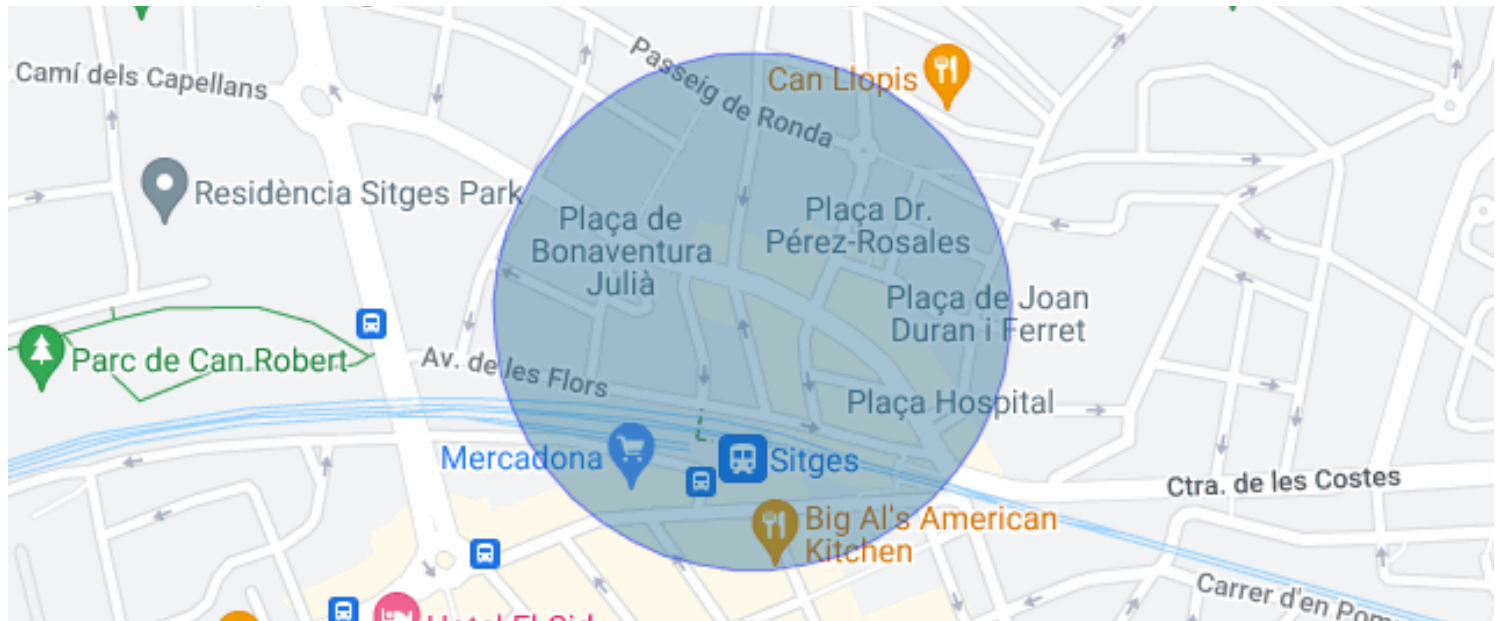




## APPARTEMENT À VENDRE DANS LE QUARTIER DE POBLE SEC

Poble Sec/Observatori / Sitges

<b>Prix</b>	<b>310.000 €</b>	✓ Air conditionné	✓ Chauffage
Sur. construite	105 m <sup>2</sup>	✓ Balcon	
Sur. utile	80 m <sup>2</sup>		
Chambres	3		
Salles de bain	2		
Classement énergétique	F		
Indice de performance énergétique	218.00 kw h/m <sup>2</sup> an		
Cote d'émission	E		
Émissions	42.00 co/m <sup>2</sup> an		
Année de construction	1967		



## Poble Sec/Observatori / Sitges

Bel appartement au centre de Sitges, très proche de la gare et des principaux services tels que le CAP, la pharmacie, les supermarchés, les cafétérias, etc.

A 5 minutes à pied de la plage, de la zone commerciale et de tout le nouveau quartier de La Plana, nous trouvons cette maison, au rez-de-chaussée, qui se compose de 76,80 m<sup>2</sup> répartis en:

3 chambres doubles. 2 salles de bain complètes. Salle à manger avec cuisine intégrée. Arrière-cour.

La maison est distribuée comme suit :

Nous entrons dans la maison et trouvons un salon avec une cuisine ouverte entièrement intégrée (cuisinière à induction).

La zone nuit est répartie sur le côté droit de la maison.

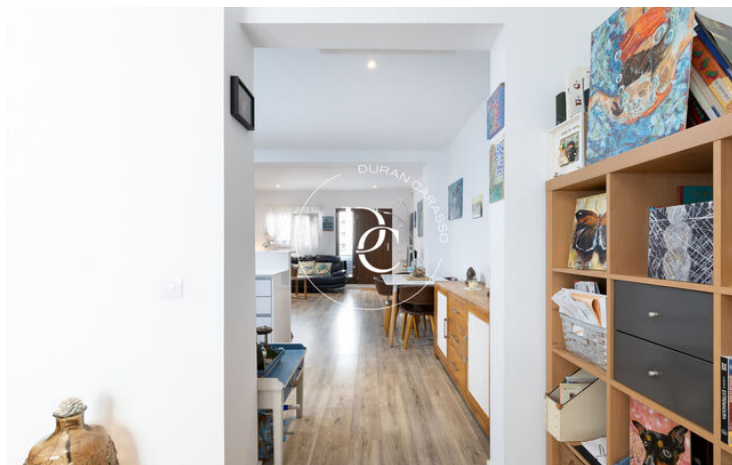
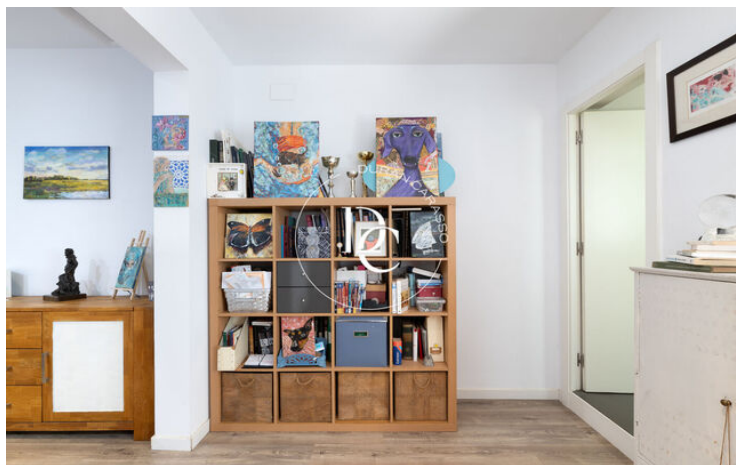
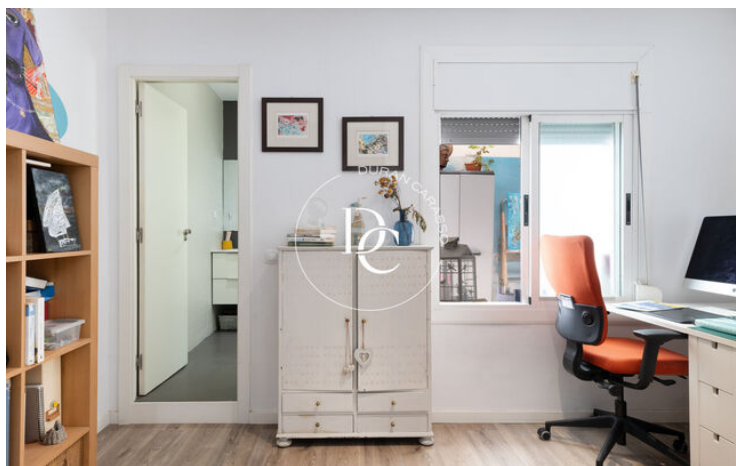
Dans cette partie de la maison, nous trouvons 2 chambres doubles (dont une suite avec une salle de bain complète), eau intégrée pour machine à laver et sèche-linge et un patio intérieur très agréable.

Sur le côté gauche de la maison, nous trouvons une autre grande chambre/bureau avec une salle de bain complète.

La maison a été une nouvelle construction et a un style très confortable, avec du parquet sur tout le sol de la maison, et tout est peint en blanc ou décoré avec du papier peint.

Particulièrement intéressant si vous souhaitez vivre dans un quartier tranquille, mais à proximité de tous les services ou pour acheter et louer, puisqu'il s'agit d'un secteur très recherché.









Les données de chaque bien immobilier ne font pas partie d'une offre ou d'un contrat. Les déclarations faites par Durán Carasso Grupo Inmobiliario, verbalement ou par écrit, concernant les biens immobiliers, leur état ou leur valeur, ne doivent pas être considérées comme exactes ou factuelles. Les photographies montrent uniquement des parties spécifiques des biens tels qu'ils étaient au moment de leur prise. Les dimensions, superficies et distances fournies ne sont qu'approximatives et doivent être vérifiées par le client. Les images générées par ordinateur ne sont qu'une indication de l'aspect potentiel des biens et peuvent changer à tout moment. Les informations concernant un bien immobilier sont susceptibles de changer à tout moment.

Contactez-nous si vous souhaitez plus d'informations ou pour organiser une visite.