



MAISON EXCEPTIONNELLE AVEC VUE SUR LA MER

Vallpineda - Santa Bárbara / Sitges

Prix	2.790.000 €	✓ Air conditionné	✓ Chauffage
Sur. construite	627 m ²	✓ Vues mer	✓ Vues montagne
Sur. utile	428 m ²	✓ Jardin	✓ Ascenseur
Chambres	6	✓ Parking	✓ Terrasse
Salles de bain	5	✓ Armoires	✓ Dehors
Terrain	1.101 m ²		
Classement énergétique	A		
Indice de performance énergétique	9.00 kw h/m ² an		
Cote d'émission	A		
Émissions	2.00 co/m ² an		
Année de construction	1989		



Vallpineda - Santa Bárbara / Sitges

Le luxe de vivre sur la côte méditerranéenne.

Exceptionnelle maison avec des vues panoramiques sur la mer et Sitges, située dans le quartier résidentiel de Vallpineda. L'emplacement unique offre une intimité et des vues imbattables. L'exclusivité de la propriété est soulignée par la qualité de la rénovation récente.

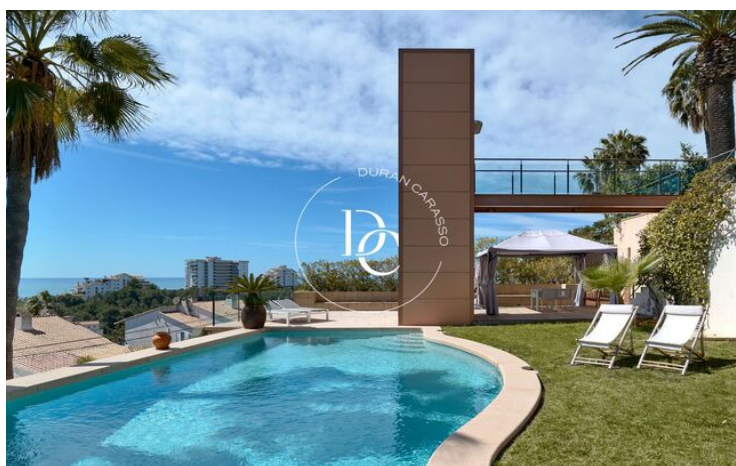
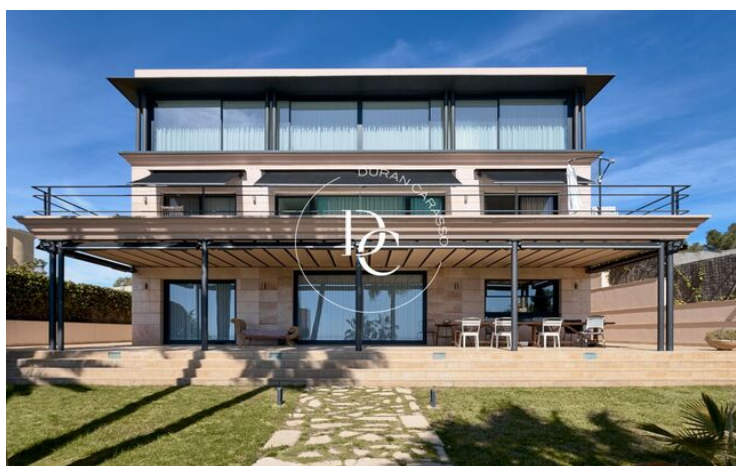
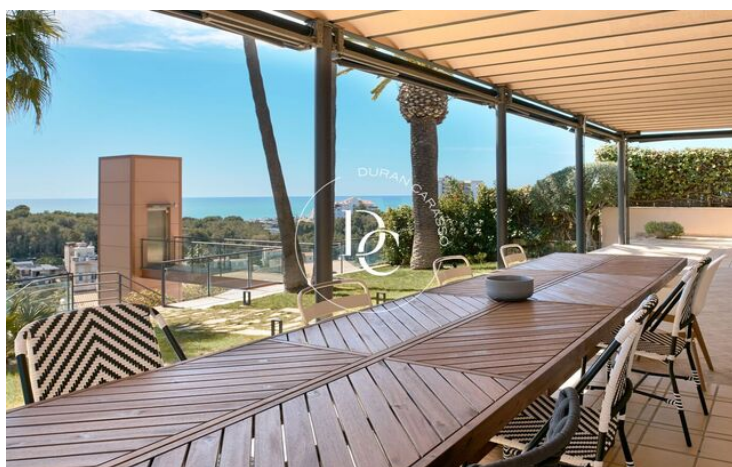
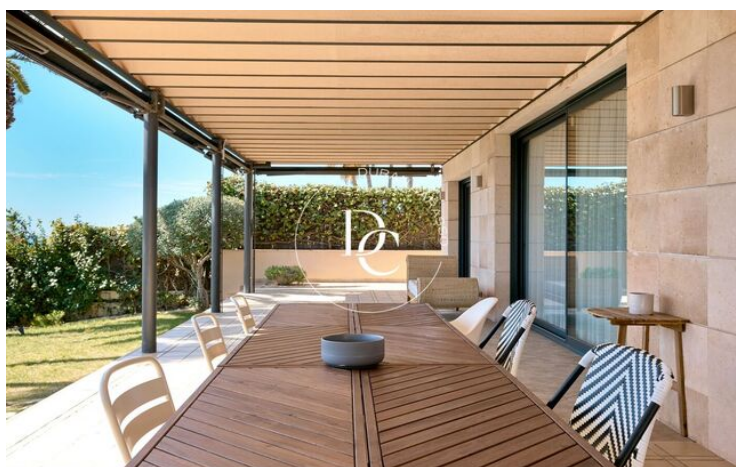
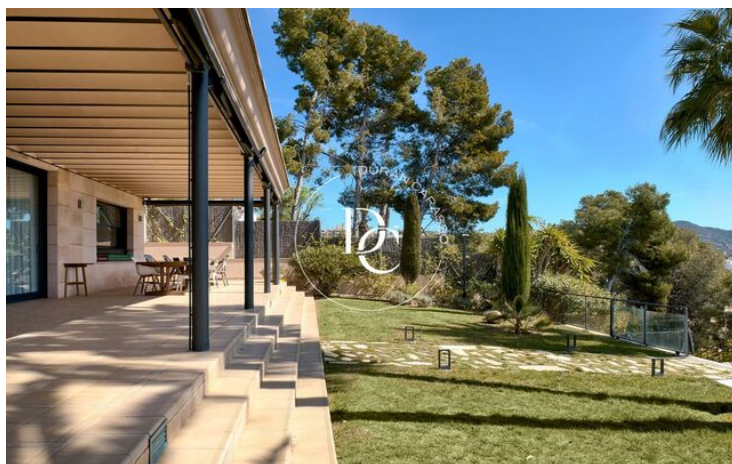
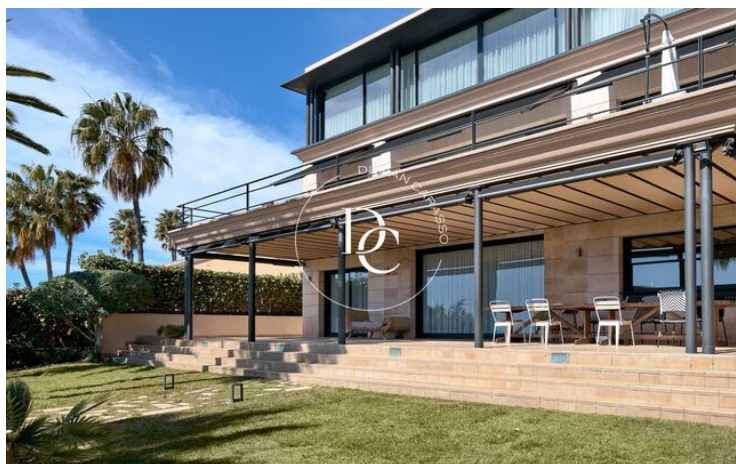
Dès que vous entrez à l'intérieur de la maison, la spaciosité de l'étage se distingue à travers l'espace de vie ouvert avec accès au généreux porche du jardin principal. La cuisine minimaliste, conçue sur mesure, relie l'extérieur à travers une grande fenêtre panoramique, avec un espace garde-manger séparé qui donne accès à la buanderie. Complétant l'aménagement de l'étage se trouve une chambre simple avec une élégante salle de bains complète et l'accès aux étages supérieurs par un escalier en marbre original.

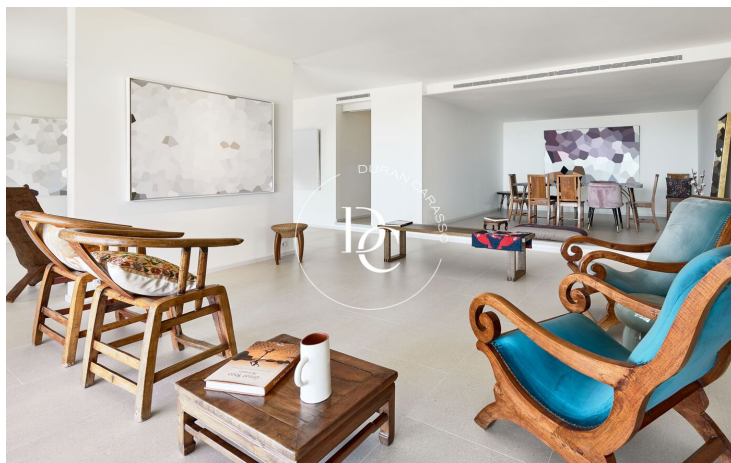
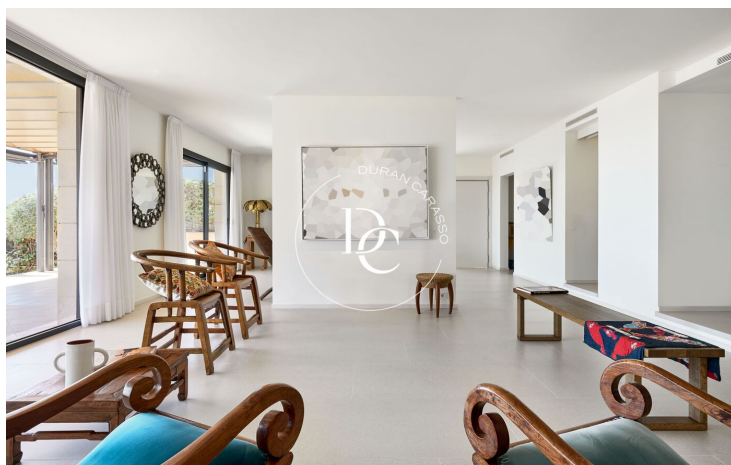
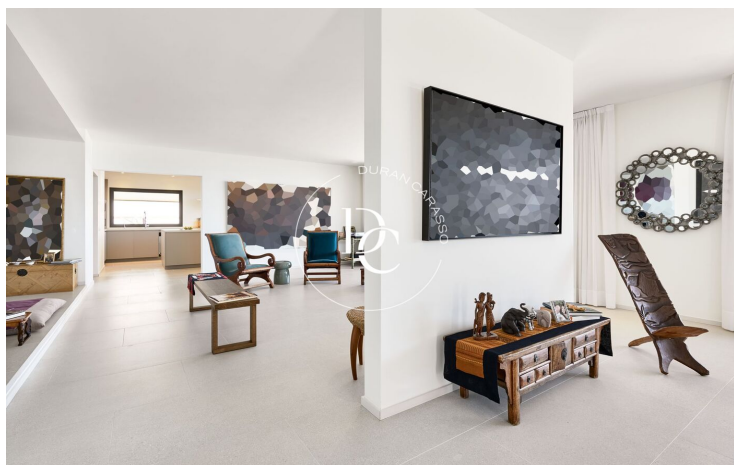
Au premier étage, un espace de vie central se compose de trois chambres doubles. La suite principale dispose d'une baignoire autoportante et d'une douche ouverte avec vue, offrant un espace de paix et de relaxation. Il y a aussi une pièce fonctionnant comme dressing, une chambre double partageant une salle de bains complète avec la troisième pièce, actuellement utilisée comme bureau. Les deux chambres disposent d'espaces de rangement suffisants. La terrasse de cet étage offre un espace de détente en plein air.

Il se compose d'un grand espace polyvalent, d'une chambre double avec salle de bains attenante, d'une cuisine ouverte design récemment installée qui crée une nouvelle atmosphère et d'un atrium intérieur qui offre une luminosité zénithale.

La propriété comprend un studio à double hauteur actuellement utilisé comme espace créatif, relié à un agréable jardin botanique. Il offre une flexibilité en fonction du programme fonctionnel souhaité; il pourrait être transformé en appartement d'invités ou en espace de travail idéal, voire générer un deuxième étage.

L'aménagement paysager de la propriété se compose de diverses zones: la zone de jardin avec piscine, un espace chill-out et un solarium; la zone de porche avec plusieurs auvents automatiques pour les repas en plein...





Les données de chaque bien immobilier ne font pas partie d'une offre ou d'un contrat. Les déclarations faites par Durán Carasso Grupo Inmobiliario, verbalement ou par écrit, concernant les biens immobiliers, leur état ou leur valeur, ne doivent pas être considérées comme exactes ou factuelles. Les photographies montrent uniquement des parties spécifiques des biens tels qu'ils étaient au moment de leur prise. Les dimensions, superficies et distances fournies ne sont qu'approximatives et doivent être vérifiées par le client. Les images générées par ordinateur ne sont qu'une indication de l'aspect potentiel des biens et peuvent changer à tout moment. Les informations concernant un bien immobilier sont susceptibles de changer à tout moment.

Contactez-nous si vous souhaitez plus d'informations ou pour organiser une visite.