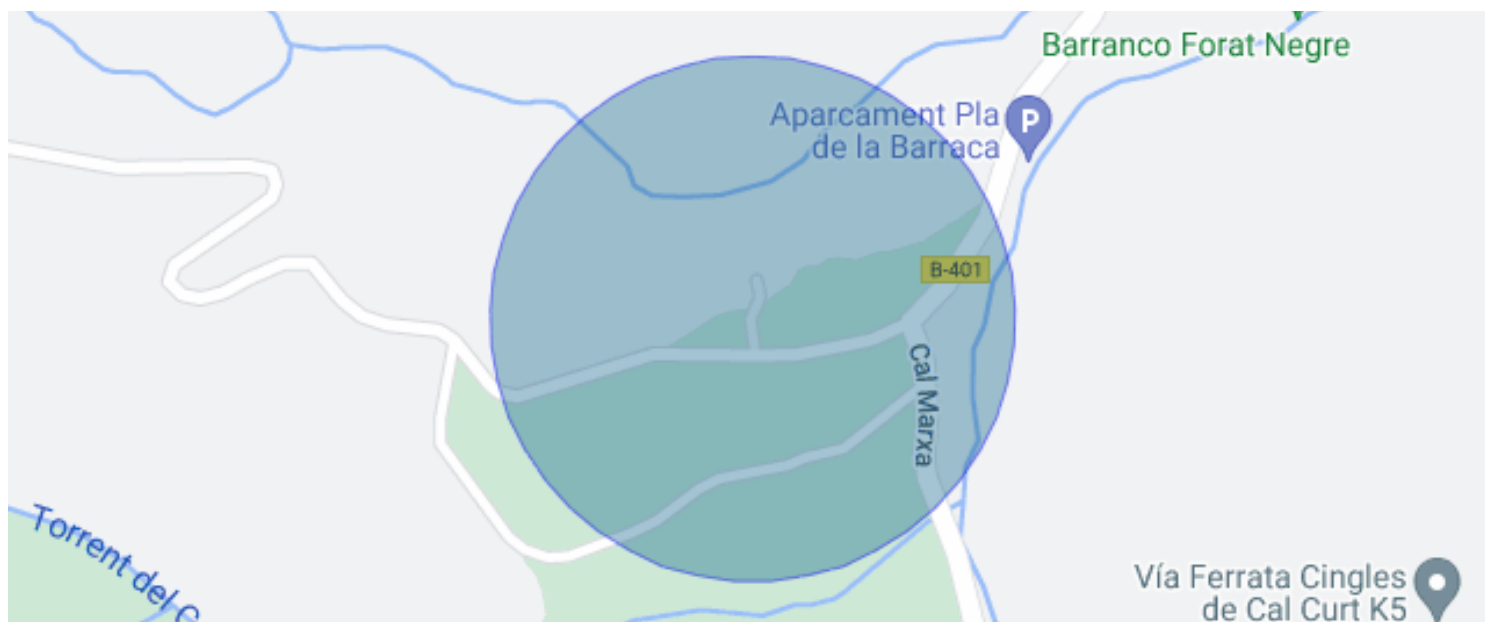




## FINCA AVEC DEUX MAISONS À VENDRE PRÈS DE VALLCEBRE

Vallcebre / Berguedà

<b>Prix</b>	<b>990.000 €</b>	✓ Vues montagne	✓ Jardin
Sur. construite	600 m <sup>2</sup>	✓ Cheminée	✓ Terrasse
Sur. utile	586 m <sup>2</sup>	✓ Balcon	✓ Armoires
Chambres	5		
Salles de bain	6		
Terrain	31.600 m <sup>2</sup>		
Classement énergétique	A		
Indice de performance énergétique	63.00 kw h/m <sup>2</sup> an		
Cote d'émission	A		
Émissions	14.00 co/m <sup>2</sup> an		
Année de construction	1950		



## Vallcebre / Berguedà

Magnifique Finca avec deux fermes entièrement restaurées, ainsi qu'un lieu idéal pour vivre toute l'année, cette propriété est située avec 3,16 hectares de terrain classés comme terrains rustiques et à proximité du site paléontologique de Fumanya, c'est un endroit idéal pour pratiquer des sports de plein air gratuitement et profitez du patrimoine panthéologique de la région.

Situé à 1386 mètres d'altitude dans le parc régional des Pré-Pyrénées catalanes, à 15 km de Pedraforca, à côté de la ville de Vallcebre et à 40 km des pistes de ski de Molina-Masella, avec la route goudronnée jusqu'à la porte de la propriété. , nous trouvons la porte automatique, et nous pouvons voir la construction des deux propriétés avec des matériaux nobles comme le bois et la pierre, une maison de montagne typique, l'efficacité énergétique A, la rend très durable, la propriété est alimentée en énergie solaire, avec chauffage en circuit fermé chauffage au sol à eau, dans les deux cas les éléments architecturaux d'origine typiques de la région ont été conservés.

### MAISON PRINCIPALE:

Cette première maison se compose de deux étages plus un grenier, totalisant 437 mètres, nous entrons et trouvons le porche et le hall intérieur, le salon est spacieux à double hauteur avec coin lecture et cheminée design, puis nous trouvons la cuisine ouverte entièrement équipée, avec un barrière de verre et poêle nordique.

Dans la même pièce se trouvent 3 chambres doubles, toutes suites avec salle de bains et placards intégrés.

Le dernier étage dispose d'un loft diaphane et ouvert, un espace polyvalent.

Dans cette première propriété il y a un garage pour deux voitures, une buanderie, des armoires encastrées, un cellier et une salle de bain complète avec douche.

Les clôtures sont toutes en aluminium avec verre feuilleté et toutes les fenêtres ont des volets en bois.

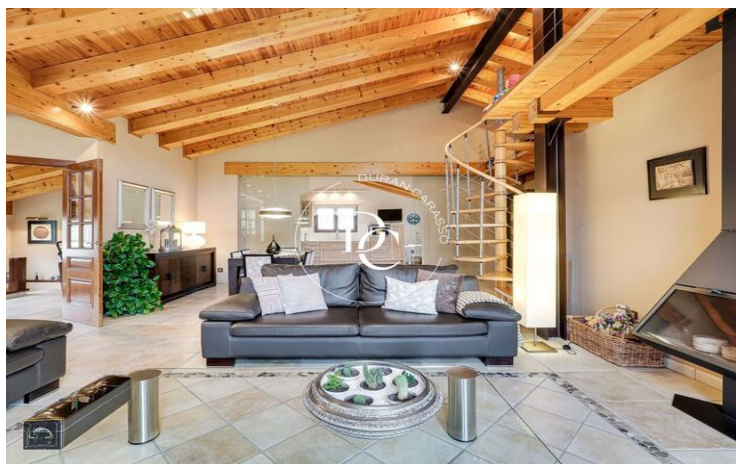
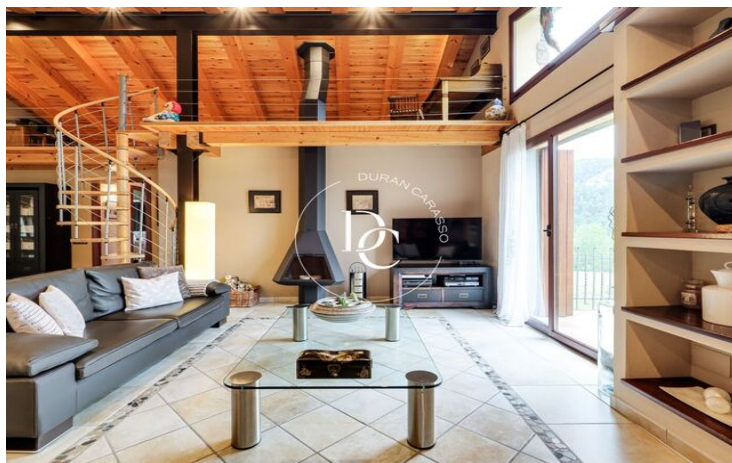
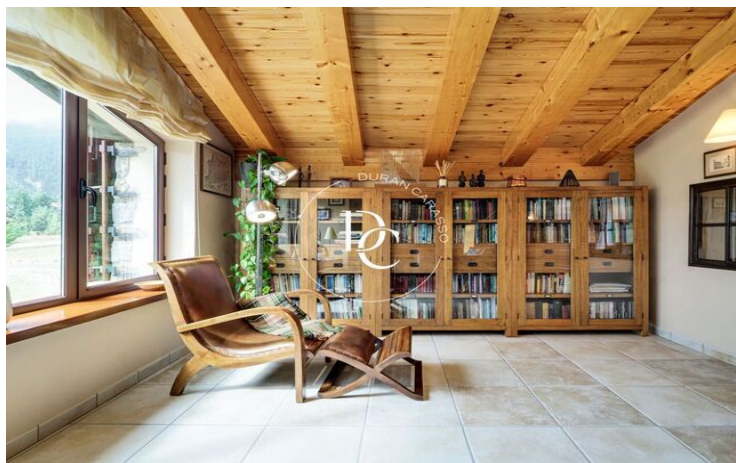
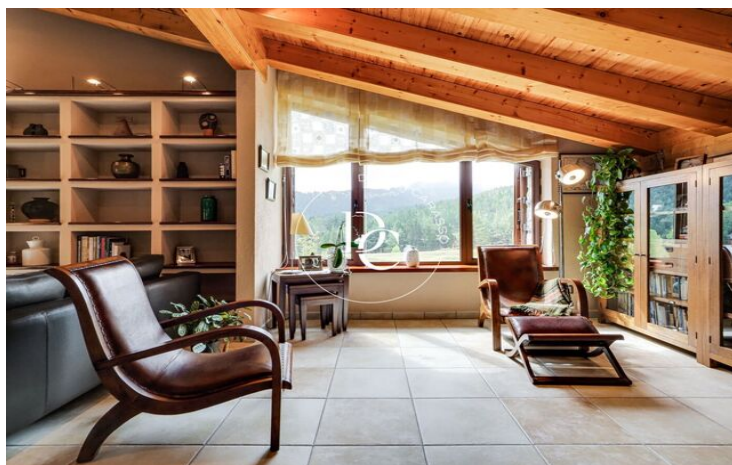
### DEUXIÈME MAISON:

Cette deuxième propriété de deux étages et annexes, d'un total de 148,5 mètres carrés construits, comprend une salle à manger avec cheminée et cuisine intégrée dans la même pièce à double hauteur, et un salon avec cheminée, deux chambres doubles, deux salles de bain complètes et une WC. , avec radiateurs et ECS avec chaudière diesel, chaufferie et débarras extérieur.

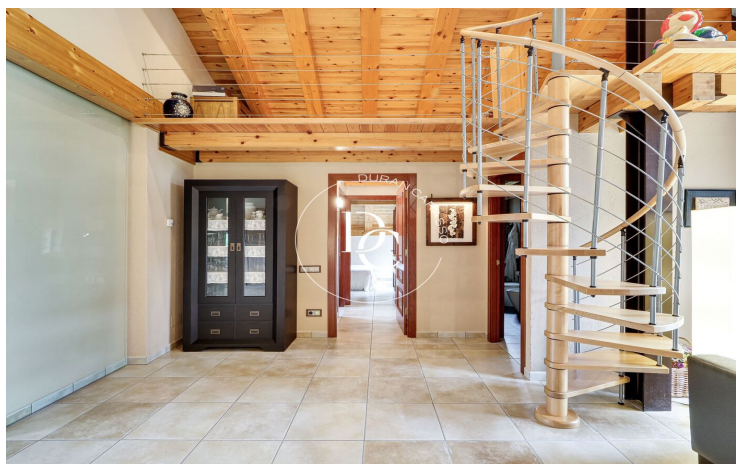
La réglementation de la zone autorise le tourisme rural, la restauration, l'artisanat, les soins de santé, les loisirs et les activités administratives.

Si vous recherchez une option de style de vie différente et plus durable, n'hésitez pas à la visiter.









Les données de chaque bien immobilier ne font pas partie d'une offre ou d'un contrat. Les déclarations faites par Durán Carasso Grupo Inmobiliario, verbalement ou par écrit, concernant les biens immobiliers, leur état ou leur valeur, ne doivent pas être considérées comme exactes ou factuelles. Les photographies montrent uniquement des parties spécifiques des biens tels qu'ils étaient au moment de leur prise. Les dimensions, superficies et distances fournies ne sont qu'approximatives et doivent être vérifiées par le client. Les images générées par ordinateur ne sont qu'une indication de l'aspect potentiel des biens et peuvent changer à tout moment. Les informations concernant un bien immobilier sont susceptibles de changer à tout moment.

Contactez-nous si vous souhaitez plus d'informations ou pour organiser une visite.