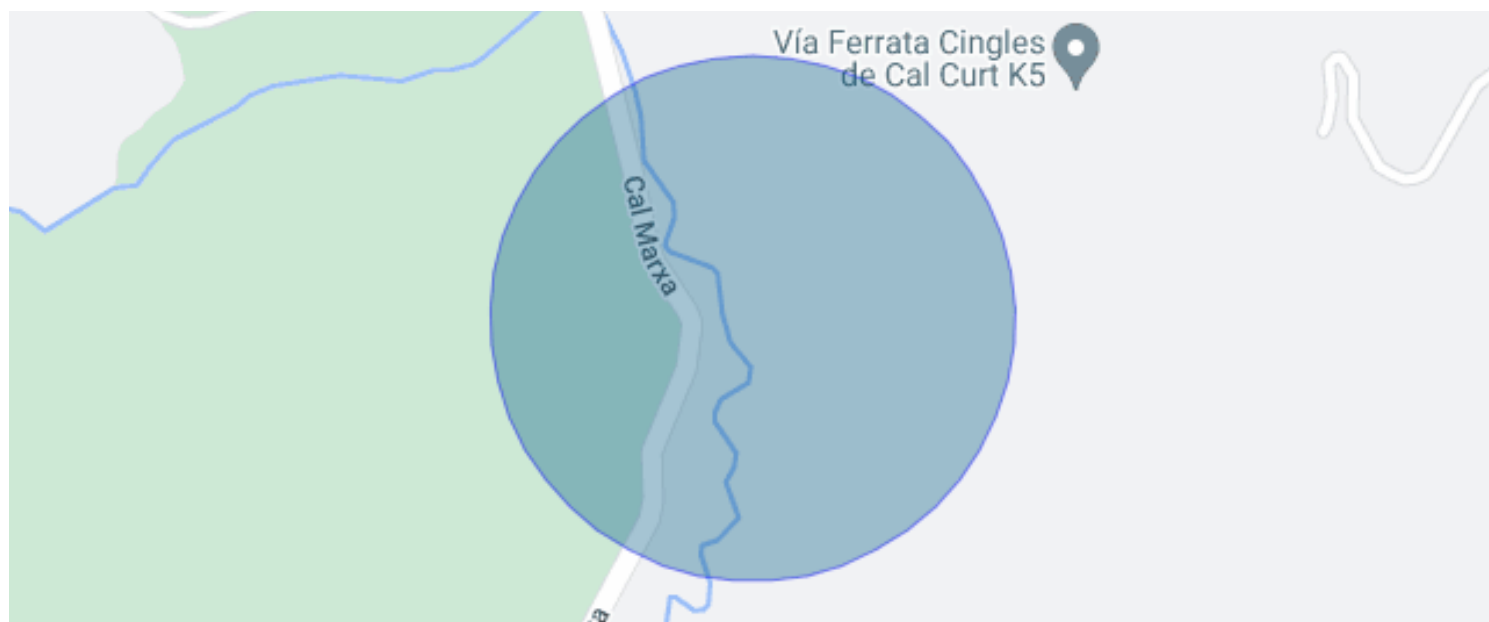




COMPLEJO DE 2 CASAS EN VENTA EN VALLCEBRE

Vallcebre / Berguedà

Prix	1.300.000 €	✓ Chauffage	✓ Vues
Sur. construite	350 m ²	✓ Jardin	✓ Furnished
Sur. utile	198 m ²	✓ Cheminée	✓ Terrasse
Chambres	4	✓ Balcon	
Salles de bain	3		
Terrain	4.708 m ²		
Classement énergétique	D		
Indice de performance énergétique	188.20 kw h/m ² an		
Cote d'émission	D		
Émissions	49.60 co/m ² an		
Année de construction	2023		



Vallcebre / Berguedà

Durán Carasso presenta este complejo de dos edificaciones en Vallcebre, una localidad en el corazón de la comarca de Berguedà.

El complejo consta de 2 edificaciones en la misma finca:

1. Una casita unifamiliar en una finca de 609 m², con una superficie útil de 41,37 m².
2. Una casa unifamiliar de 2 plantas con superficie distribuida en planta baja de 78,11 m² y 136 m² en planta primera, construida en una parcela de 4.708 m².

El primer inmueble es una casa de madera de estilo alpino, forrada de piedra, con un porche anexo equipado con barbacoa. La casa consta de un dormitorio doble, un salón/cocina y un baño independiente. Cuenta con calefacción por biomasa y con la preinstalación para colocar radiadores de gas.

La segunda vivienda, la mayor de ellas, es un loft de montaña con un aire Industrial al tiempo que acogedor. Está compuesta de un dormitorio, un amplio salón, cocina y baño. Todos los materiales son de primera calidad. Se conecta con la parte superior de la casa mediante una escalera con doble puerta que puede cerrarse para hacer de este una unidad independiente o un anexo a la casa principal.

La tercera es la vivienda principal, que cuenta con un porche excelente con unas vistas extraordinarias sobre la Tosa d'Alp y la Sierra del Cadí. Consta de 3 dormitorios, 1 individual y dos dobles, uno de ellos con vestidor independiente y chimenea, baño completo con ducha y bañera, un amplio salón con chimenea y una extraordinaria cocina.

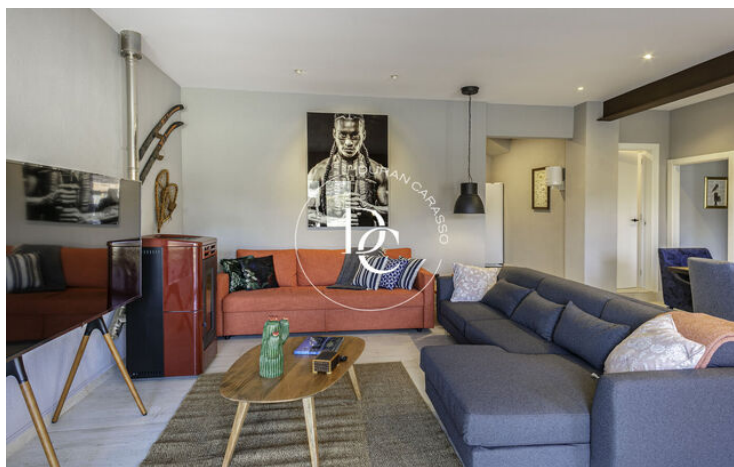
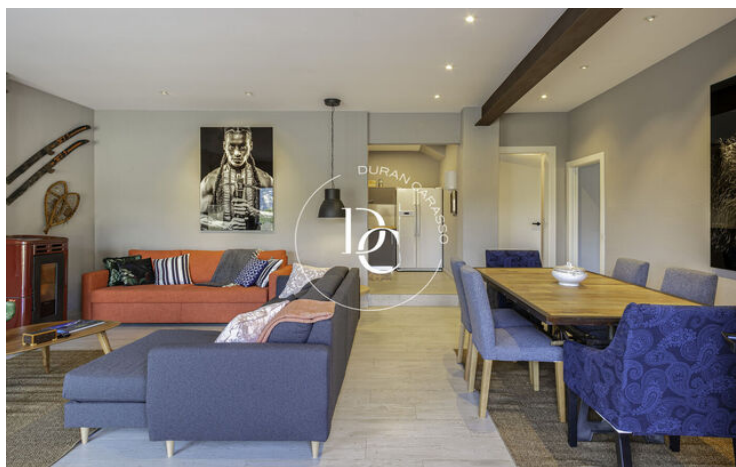
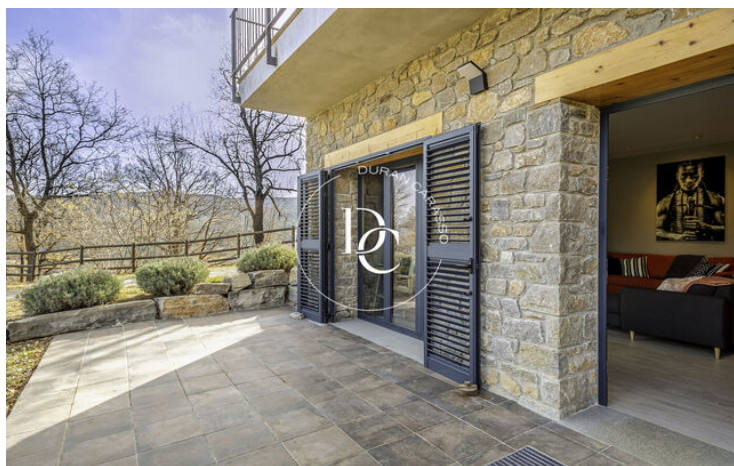
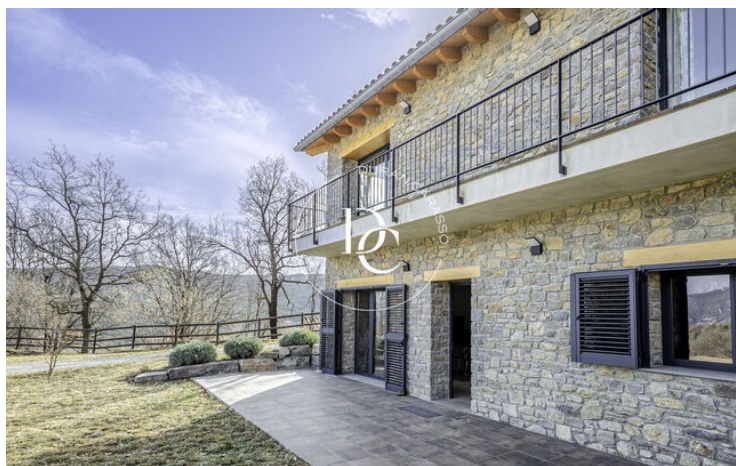
Esta casa cuenta con calefacción por gas, el más moderno sistema de aislamiento y carpintería de aluminio Technal de última generación, cámaras de videovigilancia, y electrodomésticos Siemens y Smeg de alta gama. Cuenta además con sistema de iluminación mediante domótica y un amplio jardín de robles centenarios que es independiente al del resto de la finca.

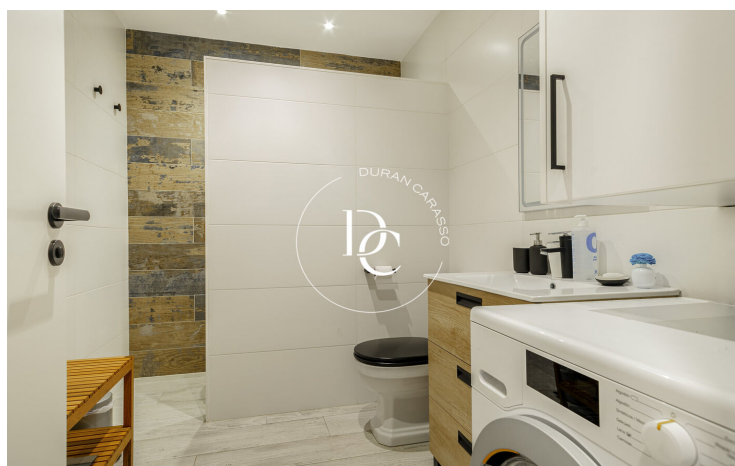
Toda la finca está vallada, con una puerta principal metálica. Está muy cerca del pueblo de Vallcebre (5 minutos a pie) y suficientemente apartado como para tener privacidad total.

Todos los terrenos colindantes son no edificables o bien destinados a equipamiento municipal deportivo, así que no puede construirse nada.

Es un complejo ideal para una familia grande que necesite áreas separadas o para alguien que quiera tener su residencia con dos unidades para alquilar, ya que las 3 unidades tienen licencia turística.

¡Vive donde mereces vivir!





Les données de chaque bien immobilier ne font pas partie d'une offre ou d'un contrat. Les déclarations faites par Durán Carasso Grupo Inmobiliario, verbalement ou par écrit, concernant les biens immobiliers, leur état ou leur valeur, ne doivent pas être considérées comme exactes ou factuelles. Les photographies montrent uniquement des parties spécifiques des biens tels qu'ils étaient au moment de leur prise. Les dimensions, superficies et distances fournies ne sont qu'approximatives et doivent être vérifiées par le client. Les images générées par ordinateur ne sont qu'une indication de l'aspect potentiel des biens et peuvent changer à tout moment. Les informations concernant un bien immobilier sont susceptibles de changer à tout moment.

Contactez-nous si vous souhaitez plus d'informations ou pour organiser une visite.