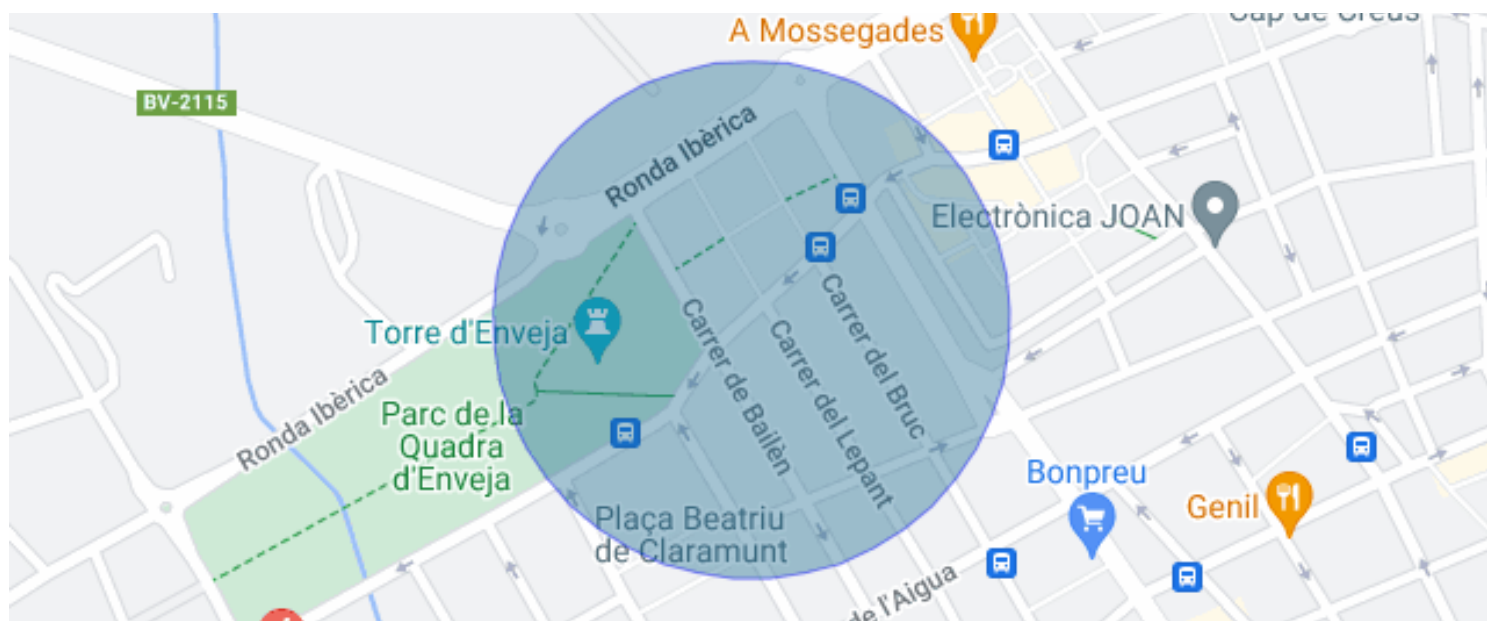




## APPARTEMENT RÉCEMMENT RÉNOVÉ AVEC ASCENSEUR ET PARKING À TORRE D'ENVEJA...

Vilanova i la Geltrú / Garraf

<b>Prix</b>	<b>260.000 €</b>	✓ Air conditionné	✓ Chauffage
Surface	98 m <sup>2</sup>	✓ Ascenseur	✓ Parking
Chambres	2	✓ Balcon	✓ Armoires
Salles de bain	2		
Classement énergétique	En suspens		
Cote d'émission	En suspens		
Année de construction	2006		



## Vilanova i la Geltrú / Garraf

Cet appartement de 98m<sup>2</sup>, entièrement rénové, vous offre un espace moderne, chaleureux et élégant. Situé dans un quartier résidentiel calme et très recherché, vous serez à seulement 10 minutes à pied du centre-ville animé, profitant ainsi du parfait équilibre entre sérénité et commodité.

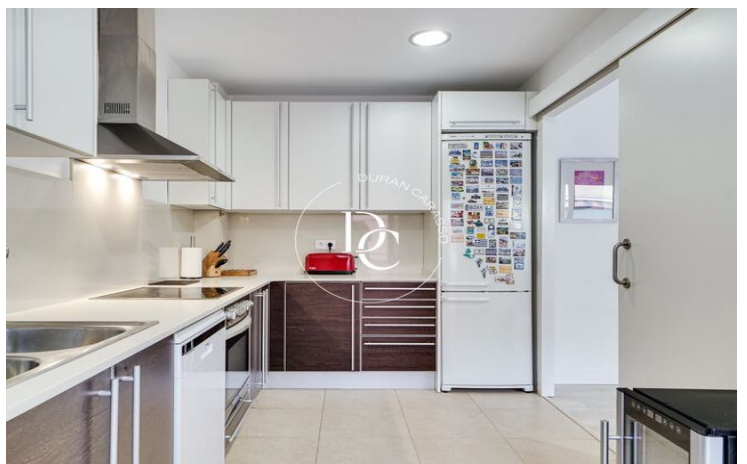
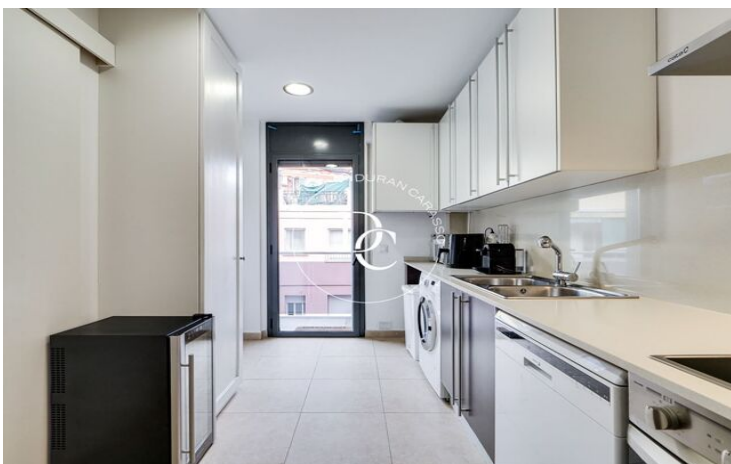
La propriété dispose de deux grandes chambres doubles, dont une élégante suite parentale avec salle de bains privée. Une deuxième salle de bains complète la disposition, garantissant le confort de tous. La cuisine moderne et entièrement équipée se connecte à un balcon, idéal pour profiter d'un petit déjeuner en plein air. Le salon, spacieux et baigné de lumière naturelle, s'ouvre également sur le balcon, offrant un espace parfait pour se détendre ou partager des moments spéciaux avec vos proches.

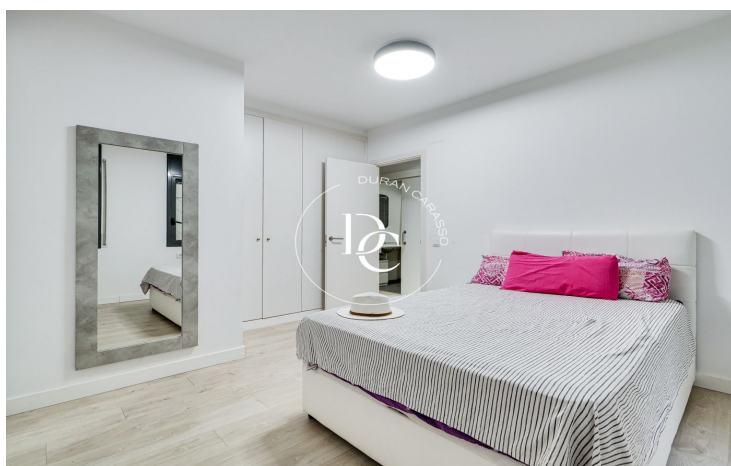
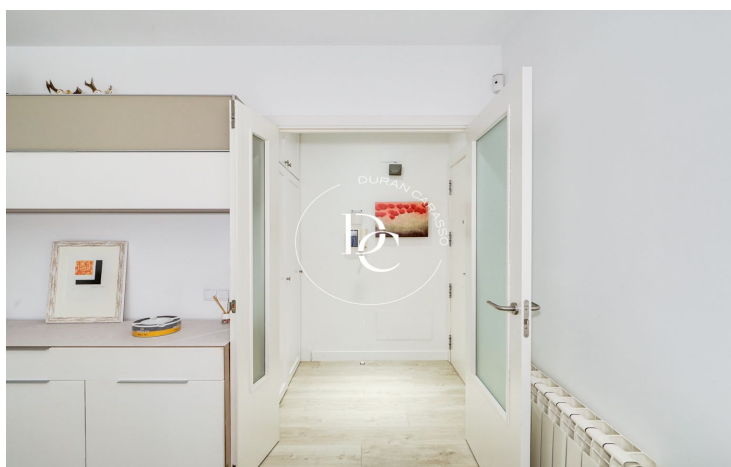
Initialement conçu avec trois chambres, l'appartement offre la flexibilité de le reconverter facilement en ajoutant simplement une cloison pour adapter l'espace à vos besoins.

Les chambres sont équipées de placards intégrés et l'appartement comprend des finitions de haute qualité telles que des sols en parquet, des portes laquées, des fenêtres en aluminium avec double vitrage, la climatisation, un chauffage centralisé et des volets électriques, assurant un confort maximal tout au long de l'année.

Pour votre confort, la propriété offre la possibilité d'acquies une place de parking pour seulement 15 000 €, avec un accès direct au parking via l'ascenseur de l'immeuble. Son emplacement stratégique garantit d'excellentes connexions routières, facilitant l'accès aux principales artères de la ville. De plus, vous bénéficierez d'une large gamme de services à portée de main, y compris des magasins, des écoles, des pharmacies, et bien plus encore, assurant que tout ce dont vous avez besoin soit toujours à proximité.

Cet appartement représente une opportunité exceptionnelle de profiter de la vie dans l'un des quartiers les plus prisés de Vilanova i la Geltrú.





Les données de chaque bien immobilier ne font pas partie d'une offre ou d'un contrat. Les déclarations faites par Durán Carasso Grupo Inmobiliario, verbalement ou par écrit, concernant les biens immobiliers, leur état ou leur valeur, ne doivent pas être considérées comme exactes ou factuelles. Les photographies montrent uniquement des parties spécifiques des biens tels qu'ils étaient au moment de leur prise. Les dimensions, superficies et distances fournies ne sont qu'approximatives et doivent être vérifiées par le client. Les images générées par ordinateur ne sont qu'une indication de l'aspect potentiel des biens et peuvent changer à tout moment. Les informations concernant un bien immobilier sont susceptibles de changer à tout moment.

Contactez-nous si vous souhaitez plus d'informations ou pour organiser une visite.