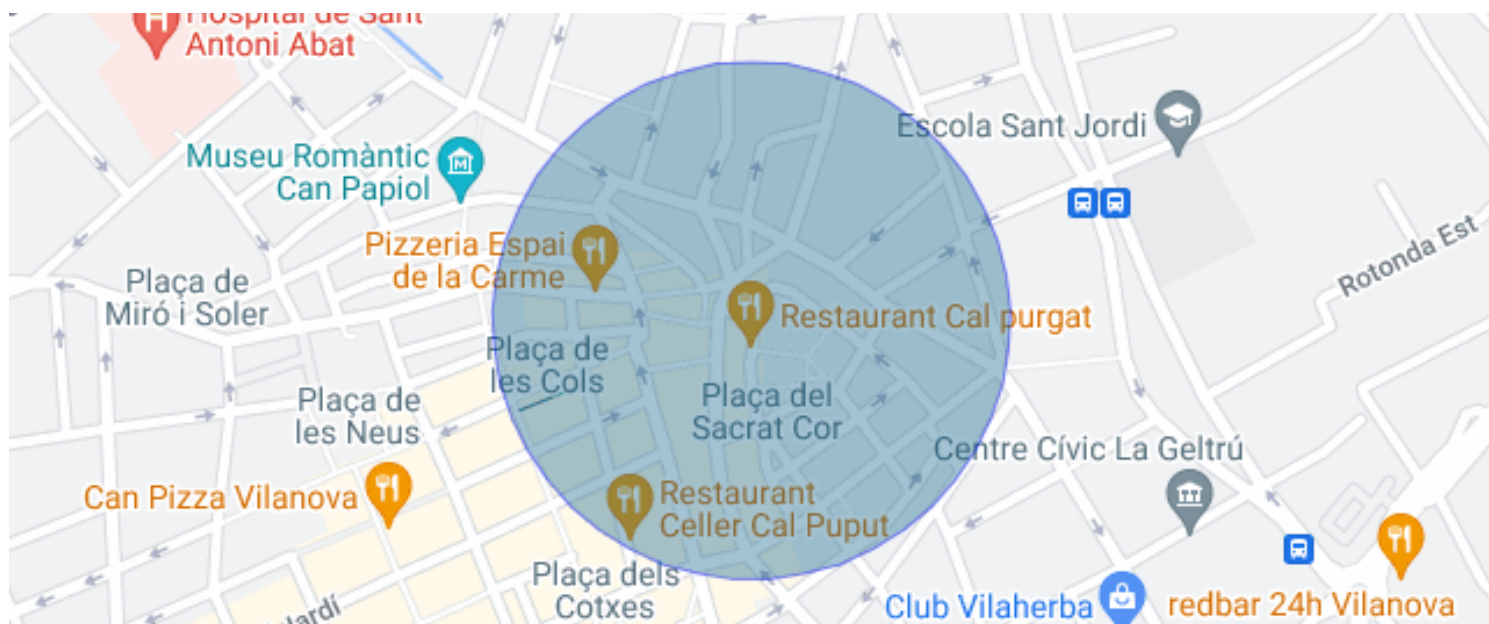




## CASA EN VENTA EN EL CASCO ANTIGUO DE VILANOVA Y LA GELTRÚ

Casernes / Vilanova i la Geltrú

<b>Prix</b>	<b>535.000 €</b>	✓ Air conditionné	✓ Chauffage
Surface	131 m <sup>2</sup>	✓ Vues	✓ Parking
Chambres	3	✓ Terrasse	
Salles de bain	2		
Classement énergétique	G		
Cote d'émission	G		
Année de construction	1992		



## Casernes / Vilanova i la Geltrú

Si vous souhaitez vivre dans la vieille ville de La Geltrú, une zone piétonne calme, proche de tous les services et avec les meilleures vues, c'est votre maison. C'est une maison de 1992 qui a été rénovée, avec 3 chambres, 1 salle de bain et 2 terrasses qui nous offrent une vue privilégiée sur le château de Geltrú.

Au rez-de-chaussée de la maison, nous avons un garage avec espace pour voiture et moto et avec accès direct au hall et une pièce dynamique avec salle de bain.

Au premier étage, nous avons un grand salon-salle à manger avec de belles vues sur le château, une cuisine entièrement équipée avec un coin buanderie et une toilette de courtoisie.

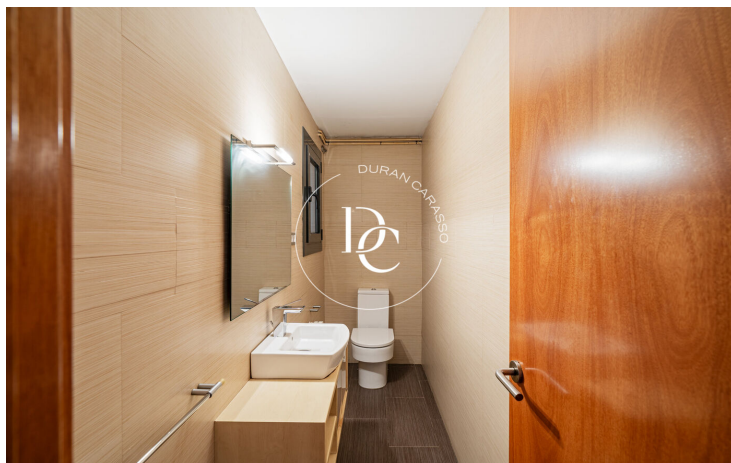
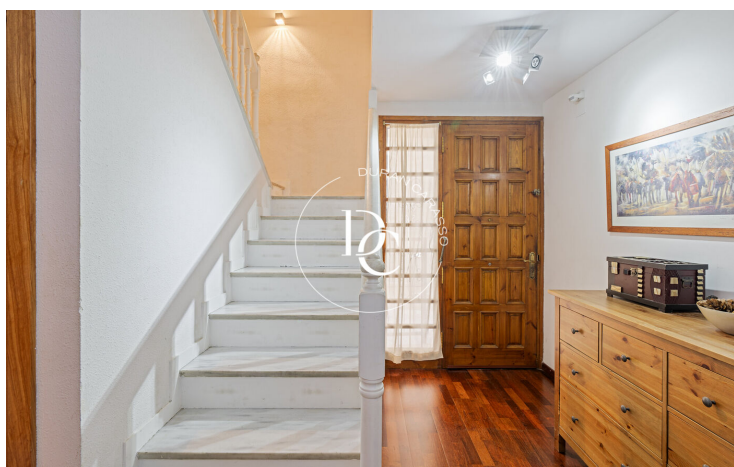
Au deuxième étage, nous trouvons 3 chambres, dont 2 doubles et une simple. Toutes les chambres donnent sur l'extérieur et partagent une salle de bains.

Au sommet de la maison nous avons accès à deux terrasses, l'un d'eux est actuellement utilisé comme espace barbecue et gazebo ou salle à manger extérieure et un autre comme espace de détente avec jacuzzi et les meilleures vues sur la vieille ville.

De plus, dans la maison il y a un sous-sol où se trouvent un autre salon, une salle de sport et une cave.

Un espace très spécial au c?ur de Vilanova i la Geltrú.





Les données de chaque bien immobilier ne font pas partie d'une offre ou d'un contrat. Les déclarations faites par Durán Carasso Grupo Inmobiliario, verbalement ou par écrit, concernant les biens immobiliers, leur état ou leur valeur, ne doivent pas être considérées comme exactes ou factuelles. Les photographies montrent uniquement des parties spécifiques des biens tels qu'ils étaient au moment de leur prise. Les dimensions, superficies et distances fournies ne sont qu'approximatives et doivent être vérifiées par le client. Les images générées par ordinateur ne sont qu'une indication de l'aspect potentiel des biens et peuvent changer à tout moment. Les informations concernant un bien immobilier sont susceptibles de changer à tout moment.

Contactez-nous si vous souhaitez plus d'informations ou pour organiser une visite.