

Durán Carasso

Terrain industriel à vendre à Vilanova i La Geltrú,
Vilanova i la Geltrú

Ref. 3025

<https://www.durancarasso.es>

Terrain industriel à vendre à Vilanova i La Geltrú

Ref. 3025



Dans le secteur industriel de Les Roquetes sur la route de Vilanova, de forme rectangulaire, face à la voie d'accès publique à la route C-246, se trouve ce terrain industriel, il a une superficie de 73,50m².

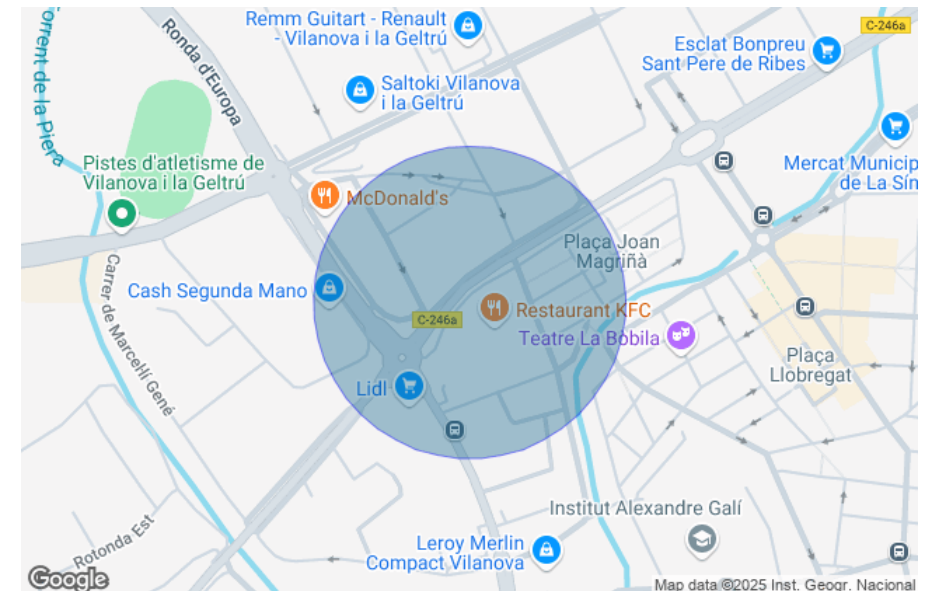
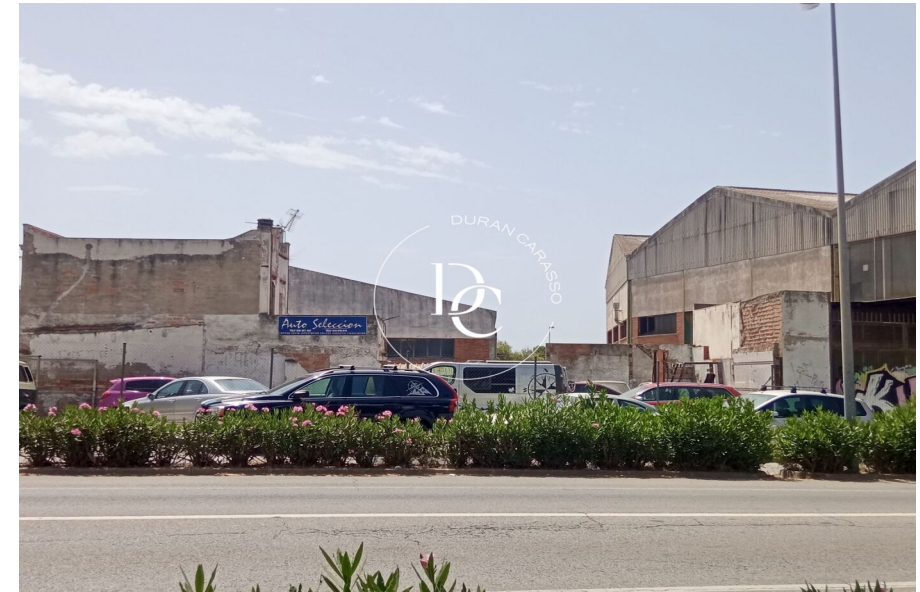
Sur cette ferme, il y a une maison au rez-de-chaussée et un appartement unifamilial avec une cour attenante, occupant une superficie totale de 73,50 m².

La surface graphique est de 180m².

Cette parcelle est très bien située avec une très bonne visibilité depuis la route.

Surface	73 m ²
Parcelle	180 m ²

Prix d'achat-vente	670.000 € + impôts
--------------------	--------------------



Terrain industriel à vendre à Vilanova i La Geltrú

Ref. 3025



Terrain industriel à vendre à Vilanova i La Geltrú

Ref. 3025



Durán Carasso

INVERSIONES

Avda. Camí Capellans, 73
+34 935 178 067 • 08870 Sitges

<https://www.durancarasso.es>

Les données de chaque bien immobilier ne font pas partie d'une offre ou d'un contrat. Les déclarations faites par Durán Carasso Grupo Inmobiliario, verbalement ou par écrit, concernant les biens immobiliers, leur état ou leur valeur, ne doivent pas être considérées comme exactes ou factuelles. Les photographies montrent uniquement des parties spécifiques des biens tels qu'ils étaient au moment de leur prise. Les dimensions, superficies et distances fournies ne sont qu'approximatives et doivent être vérifiées par le client. Les images générées par ordinateur ne sont qu'une indication de l'aspect potentiel des biens et peuvent changer à tout moment. Les informations concernant un bien immobilier sont susceptibles de changer à tout moment.