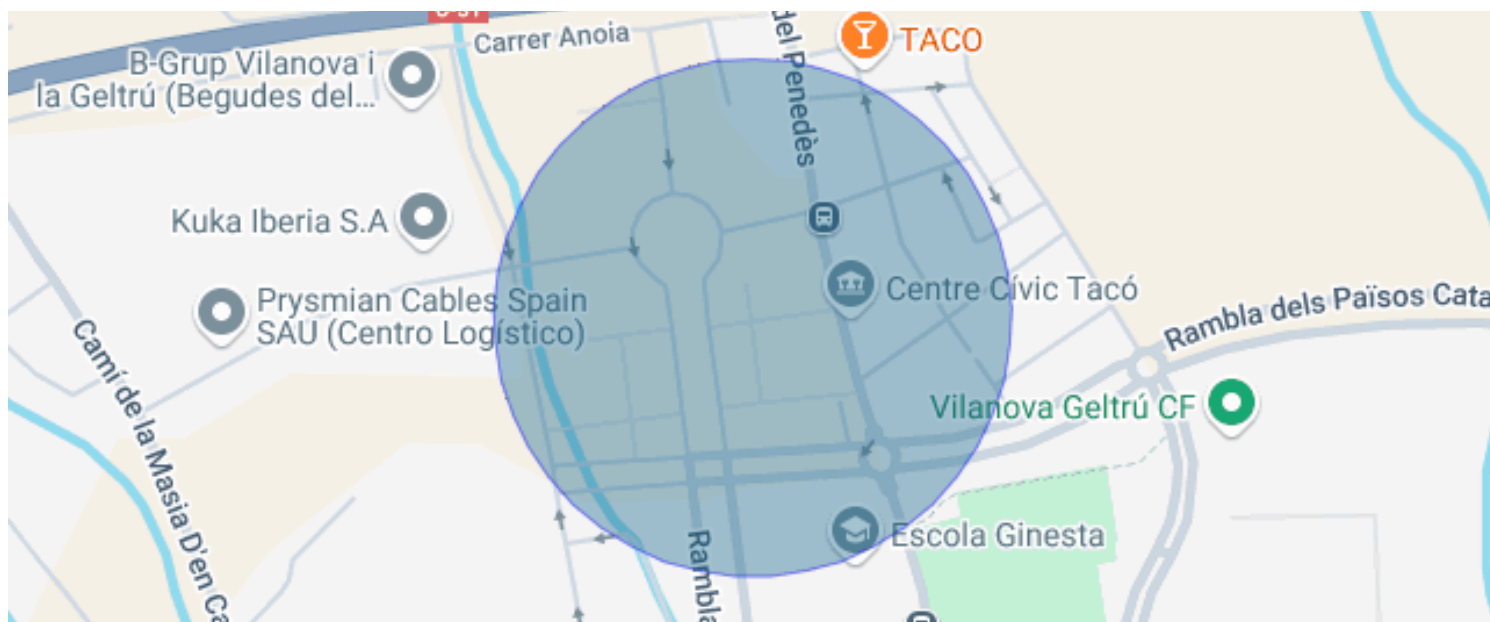




MAISON DE 212.02 M2 À VENDRE À VILANOVA I LA GELTRÚ

Vilanova i la Geltrú / Garraf

Prix	459.000 €	✓ Air conditionné	✓ Chauffage
Sur. construite	212 m ²	✓ Jardin	✓ Parking
Sur. utile	171 m ²	✓ Terrasse	✓ Dehors
Chambres	4		
Salles de bain	3		
Classement énergétique	En suspens		
Cote d'émission	En suspens		
Année de construction	2025		



Vilanova i la Geltrú / Garraf

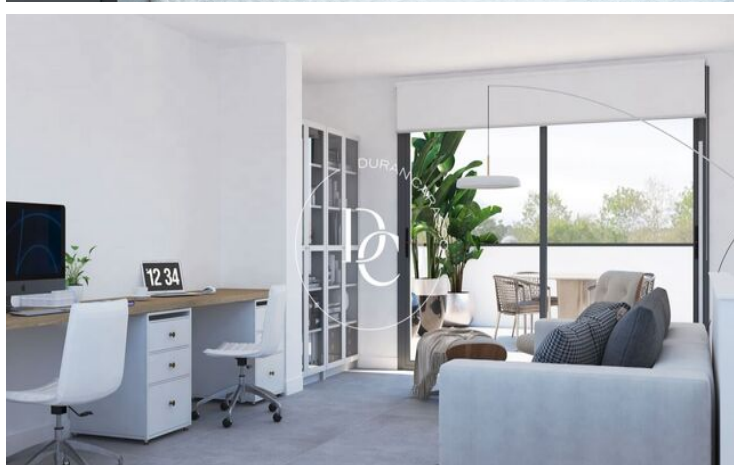
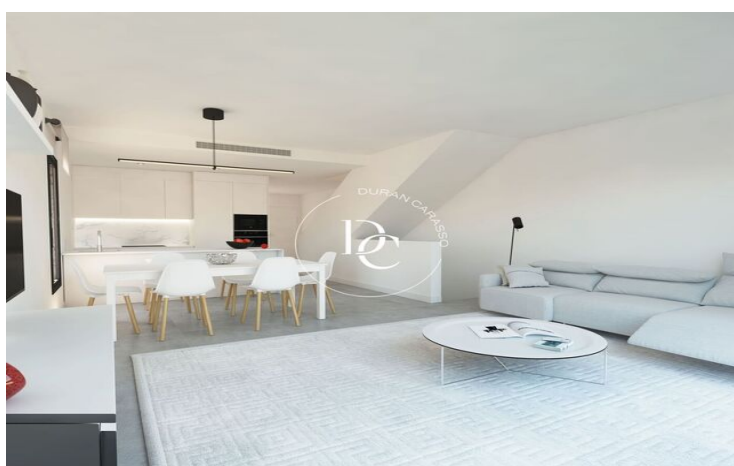
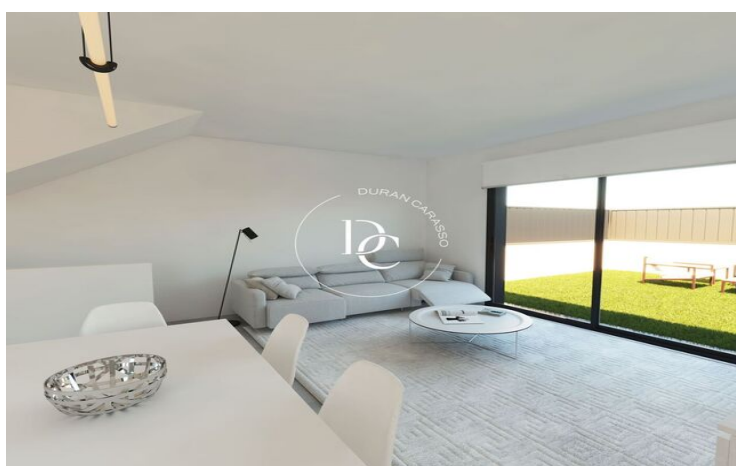
Located in an exclusive development of just 4 homes, this corner property stands out for its brightness, privacy, and a practical L-shaped garden that wraps around part of the house—perfect for enjoying the outdoors all year round.

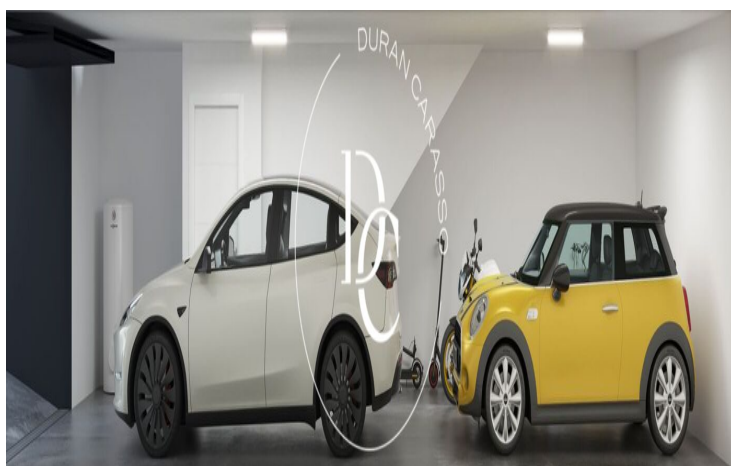
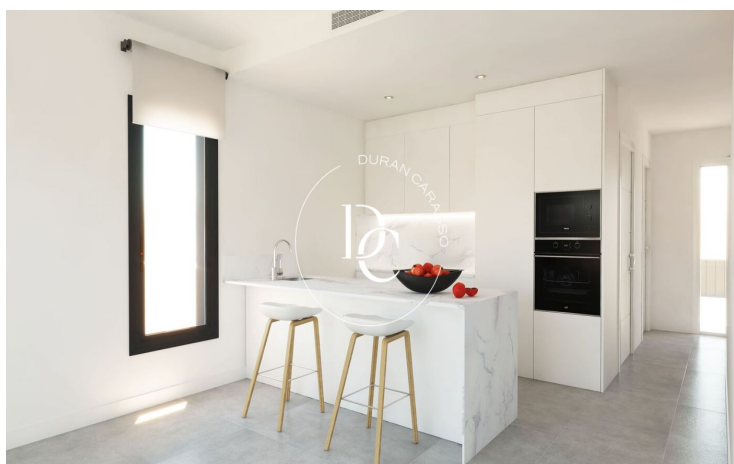
The layout has been thoughtfully designed for comfort and functionality: on the ground floor, you'll find a bedroom ideal as an office, guest room, or for those who prefer to avoid stairs. The kitchen is open-plan, modern, and seamlessly connects to a spacious living-dining area with direct access to the garden.

On the first floor, there are three exterior-facing bedrooms, while the top floor offers a fantastic multipurpose room with access to two private terraces—perfect as a leisure area, studio, or playroom.

The garage accommodates two vehicles and is easily accessible. The location is also a highlight: just a few minutes by car from the main exit of Vilanova, ensuring excellent connectivity, and only a 10-minute walk from the town center, with all services within reach.

A home designed to enjoy comfort, natural light, and quality of life.
Can you see yourself living here? Come visit—it will win you over.





Les données de chaque bien immobilier ne font pas partie d'une offre ou d'un contrat. Les déclarations faites par Durán Carasso Grupo Inmobiliario, verbalement ou par écrit, concernant les biens immobiliers, leur état ou leur valeur, ne doivent pas être considérées comme exactes ou factuelles. Les photographies montrent uniquement des parties spécifiques des biens tels qu'ils étaient au moment de leur prise. Les dimensions, superficies et distances fournies ne sont qu'approximatives et doivent être vérifiées par le client. Les images générées par ordinateur ne sont qu'une indication de l'aspect potentiel des biens et peuvent changer à tout moment. Les informations concernant un bien immobilier sont susceptibles de changer à tout moment.

Contactez-nous si vous souhaitez plus d'informations ou pour organiser une visite.