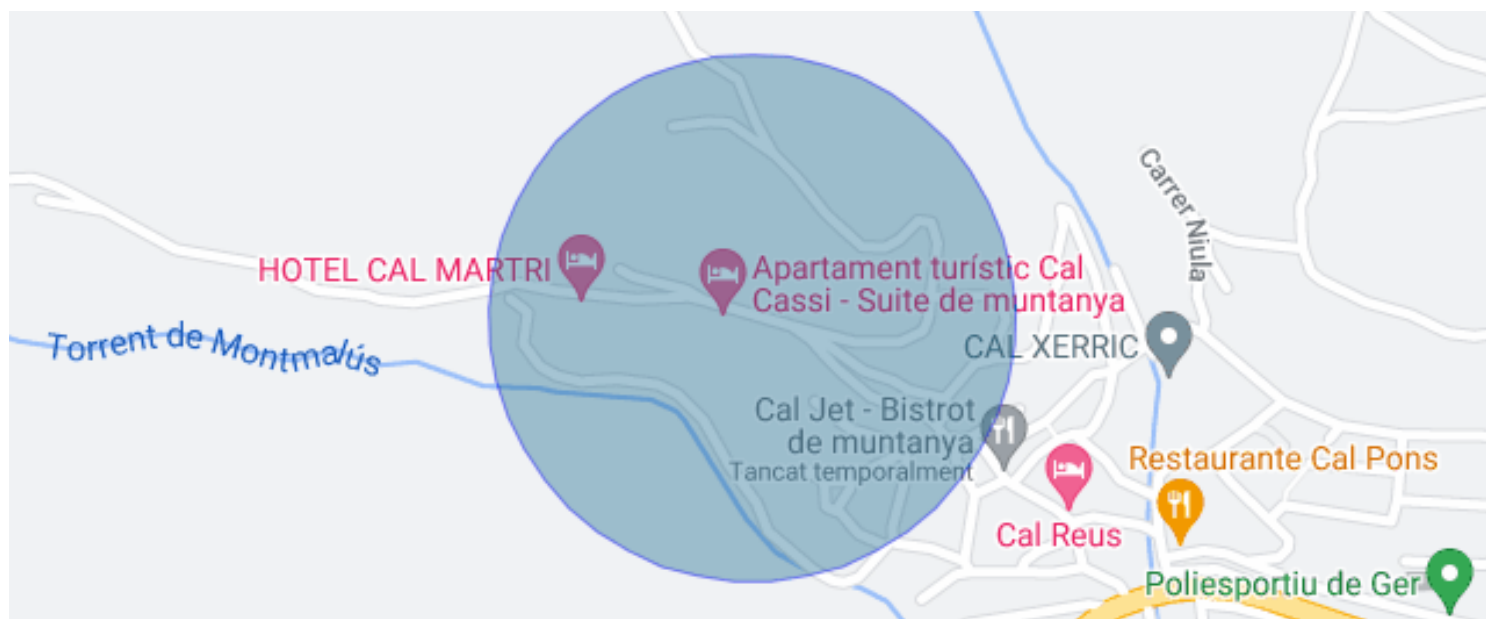




## CASA RÚSTICA EN GER DE Cerdanya CON PARCELA

Ger / La Cerdanya

<b>Precio</b>	<b>520.000 €</b>
Terreno	720 m <sup>2</sup>
Clasificación energética	G
Clasificación de emisiones	G



## Ger / La Cerdanya

Descubre la joya escondida de Ger de Cerdanya, una oportunidad de inversión inmobiliaria que combina una ubicación privilegiada con un terreno generoso y una encantadora finca rústica.

La casa rústica y parcela con Orientación Sur en el que sus amaneceres y atardecer son un privilegio.

Este solar, estratégicamente orientado al sur, asegura una iluminación excepcional durante todo el día, creando un entorno idílico rodeado de campos rústicos.

Edificación catalogada, en el corazón de la parcela, dentro del pintoresco pueblo de Ger de Cerdanya, descubrirás una encantadora casa de 330m<sup>2</sup>, distribuida en plantas habitables.

Esta estructura rústica, catalogada por su singularidad, añade carácter y autenticidad a la propiedad.

Potencial parcela urbana con una superficie total de 720m<sup>2</sup>, la finca cuenta con un patio y una zona ajardinada, junto con un pequeño pajar anexo. Este pajar ofrece la posibilidad de ser transformado, con cambio de uso ampliando así la superficie habitable en la primera y segunda planta y brindando un espacio adicional de vida.

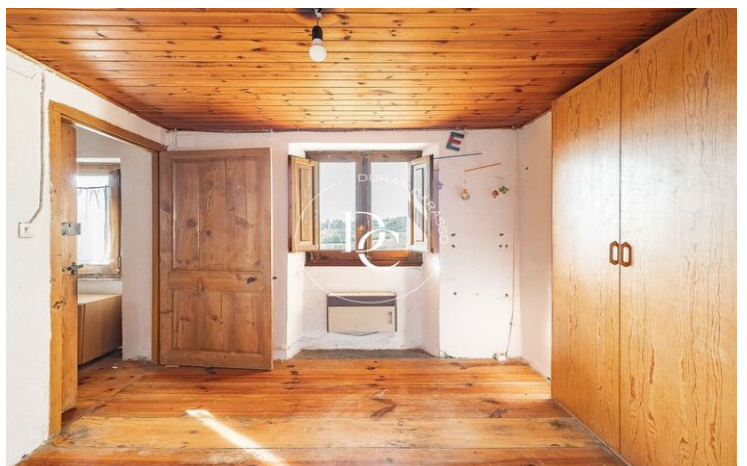
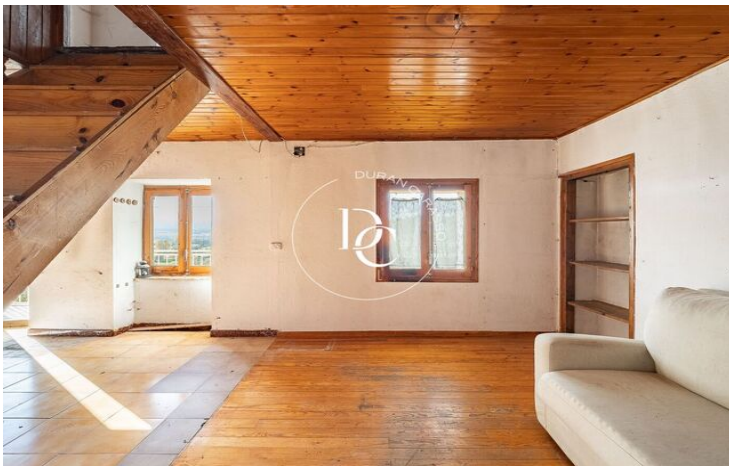
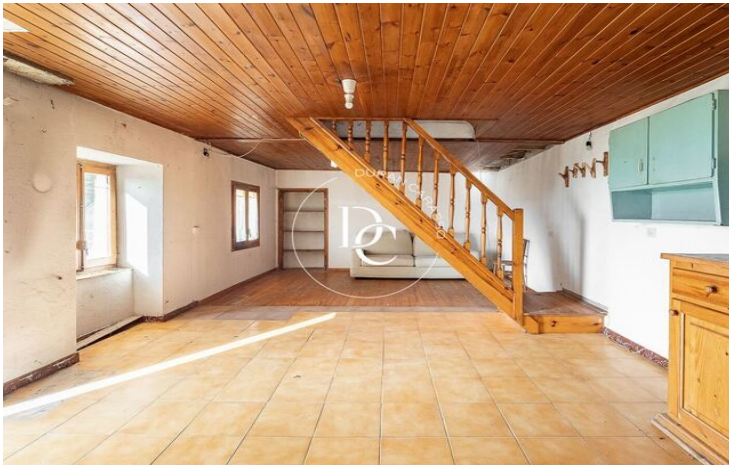
Disfruta de vistas panorámicas inigualables al valle de Cerdanya y todo el valle ubicado a 10 km de Puigcerdà, la capital de la comarca, maravíllate con las majestuosas montañas de la Sierra del Cadí y los paisajes naturales circundantes.

Ubicación Privilegiada con Acceso a Servicios: Alejado del bullicio, Ger de Cerdanya ofrece servicios esenciales con pequeños comercios farmacias, parques, colegios, transporte público y en sus cercanías supermercados, campos de golf, estaciones de esquí, y hospitales. Además, su conexión conveniente a través de una red de carreteras facilita el acceso a Barcelona, Lérida, Andorra y Francia.

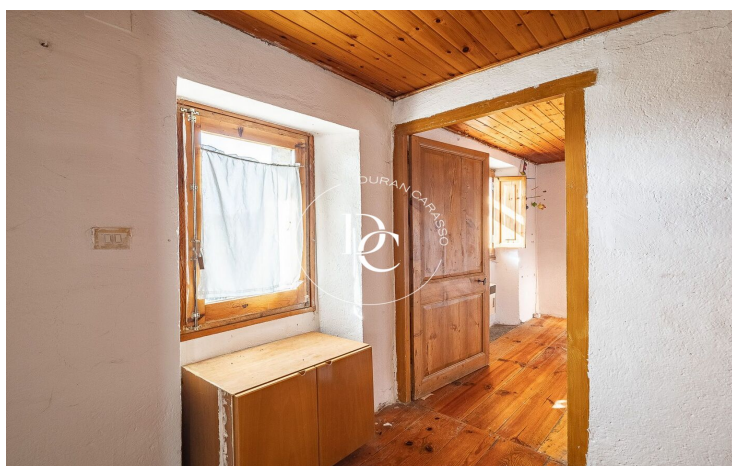
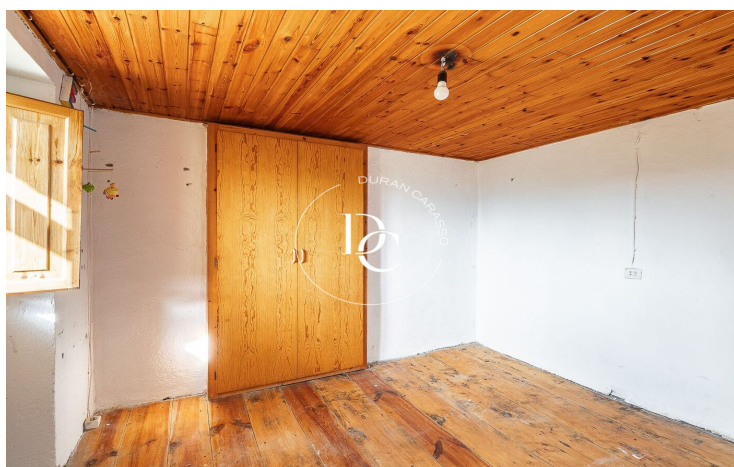
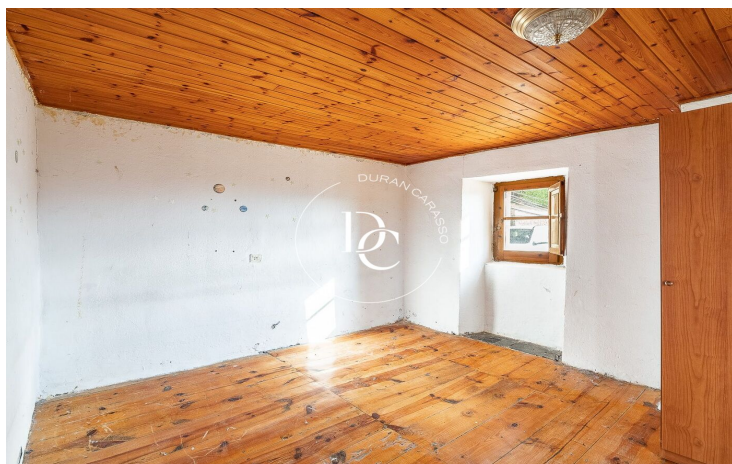
La dimensión total de la parcela permite y ofreciendo una perspectiva única para inversores o aquellos que buscan desarrollar un proyecto residencial y hotelero.

...









Los datos de cada inmueble no son parte de una oferta o de un contrato. No se deben considerar exactas o factuales las declaraciones hechas por Durán Carasso Grupo Inmobiliario, verbalmente o por escrito, respecto del inmueble, el estado en que se encuentra o su valor. Las fotografías solamente muestran partes determinadas de los inmuebles tal y como eran en el momento en que se tomaron. Las dimensiones, áreas y distancias que se facilitan son solamente aproximadas y deben ser comprobadas por el cliente. Las imágenes generadas mediante ordenador son solamente una indicación del posible aspecto del inmueble, y pueden cambiar en cualquier momento. La información respecto a un inmueble es susceptible de cambiar en cualquier momento.

Contacta con nosotros si deseas tener más información o concertar una visita.