



## CASA ADOSADA EN VENTA EN OLOPTE

Olopte / Isòvol

<b>Precio</b>	<b>490.000 €</b>	✓ Calefacción	✓ Vistas
Superficie	120 m <sup>2</sup>	✓ Jardín	✓ Terraza
Habitaciones	3	✓ Balcón	
Baños	2		
Clasificación energética	E		
Índice prestación energética	257.00 kw h/m <sup>2</sup> año		
Clasificación de emisiones	E		
Emisiones	53.00 co/m <sup>2</sup> año		
Año de construcción	1992		



## Olopte / Isòvol

Encantadora casa adosada de edificación típicamente ceretana con interiores de diseño contemporáneo y acabados acogedores.

La entrada a esta maravilla de vivienda lleva, en primer lugar, a una estancia diáfana que une un salón comedor con gran cristalera y salida al jardín, a una cocina de diseño actual y equipamiento de alto standing con las mejores marcas. Un ambiente confortable bañado por una gran cantidad de luz natural, cálida y envolvente, que hace de este espacio abierto un lugar ideal de descanso.

En la primera planta encontramos dos habitaciones. Uno de los dormitorios con salida a balcón y con vistas a la montaña. Y una segunda habitación entrañable que goza de vistas a la Sierra del Cadí y esta complementada con un altillo móvil con cama doble, ideal para jornadas infantiles de diversión nocturna. Ambas estancias comparten un baño de diseño con microcemento y bañera.

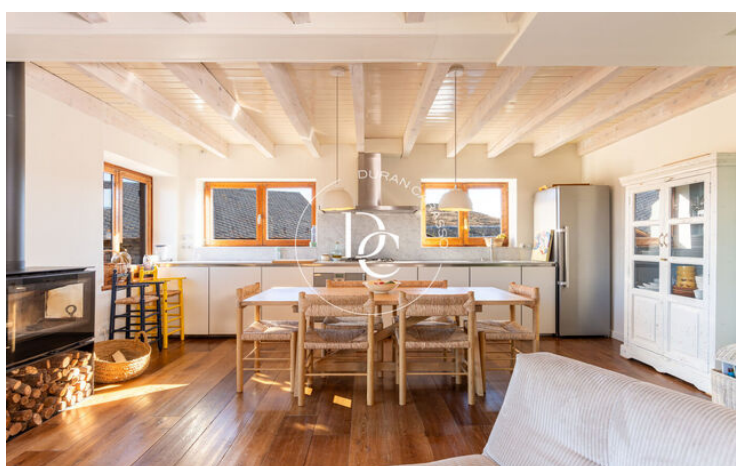
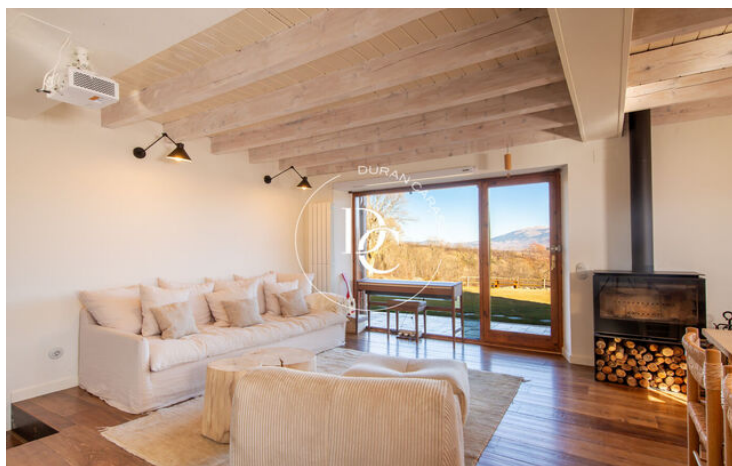
El altillo de la segunda planta, forrado de madera y con vélux en el techo, se convierte en una zona abierta y multifuncional que acaba en un ventanal con las mejores vistas de Cerdanya. Momentos de lectura u ocio con un marco inmejorable aseguradas en este rincón del hogar.

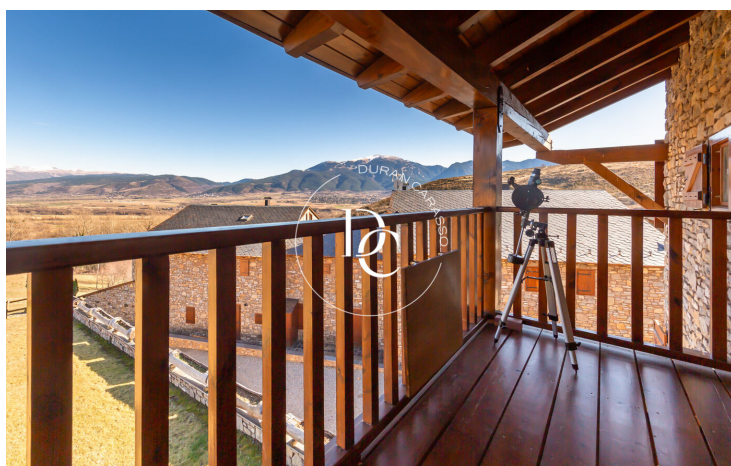
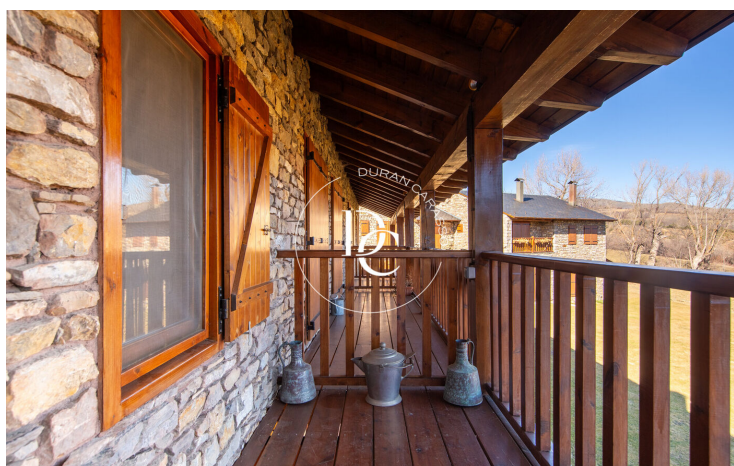
En la planta semi sótano, encontramos la última estancia, una suite con grandes armarios de almacenaje y un baño completo con ducha de micro cemento claro y de estilo minimalista.

El estilo propio de una casa mimada con detalles y mucho gusto y el porche al gran jardín comunitario -que comparte con escasas casas-, brinda una serenidad añadida a este refugio de montaña.

Una mesita de merendero justo delante de un campo rústico, donde pasar jornadas de disfrute con invitados o en familia en medio de la naturaleza.

Vive donde mereces vivir





Los datos de cada inmueble no son parte de una oferta o de un contrato. No se deben considerar exactas o factuales las declaraciones hechas por Durán Carasso Grupo Inmobiliario, verbalmente o por escrito, respecto del inmueble, el estado en que se encuentra o su valor. Las fotografías solamente muestran partes determinadas de los inmuebles tal y como eran en el momento en que se tomaron. Las dimensiones, áreas y distancias que se facilitan son solamente aproximadas y deben ser comprobadas por el cliente. Las imágenes generadas mediante ordenador son solamente una indicación del posible aspecto del inmueble, y pueden cambiar en cualquier momento. La información respecto a un inmueble es susceptible de cambiar en cualquier momento.

Contacta con nosotros si deseas tener más información o concertar una visita.