



CASA ADOSADA EN VENTA EN OLOPTE

Olopte / Isòvol

Precio	490.000 €
Superficie	120 m ²
Habitaciones	3
Baños	2
Clasificación energética	E
Índice prestación energética	257.00 kw h/m ² año
Clasificación de emisiones	E
Emisiones	53.00 co/m ² año
Año de construcción	1992

✓ Calefacción

✓ Jardín

✓ Balcón

✓ Vistas

✓ Terraza



Olopte / Isòvol

Encantadora casa adosada de edificación típicamente ceretana con interiores de diseño contemporáneo y acabados acogedores.

La entrada a esta maravilla de vivienda lleva, en primer lugar, a una estancia diáfana que une un salón comedor con gran cristalera y salida al jardín, a una cocina de diseño actual y equipamiento de alto standing con las mejores marcas. Un ambiente confortable bañado por una gran cantidad de luz natural, cálida y envolvente, que hace de este espacio abierto un lugar ideal de descanso.

En la primera planta encontramos dos habitaciones. Uno de los dormitorios con salida a balcón y con vistas a la montaña. Y una segunda habitación entrañable que goza de vistas a la Sierra del Cadí y esta complementada con un altillo móvil con cama doble, ideal para jornadas infantiles de diversión nocturna. Ambas estancias comparten un baño de diseño con microcemento y bañera.

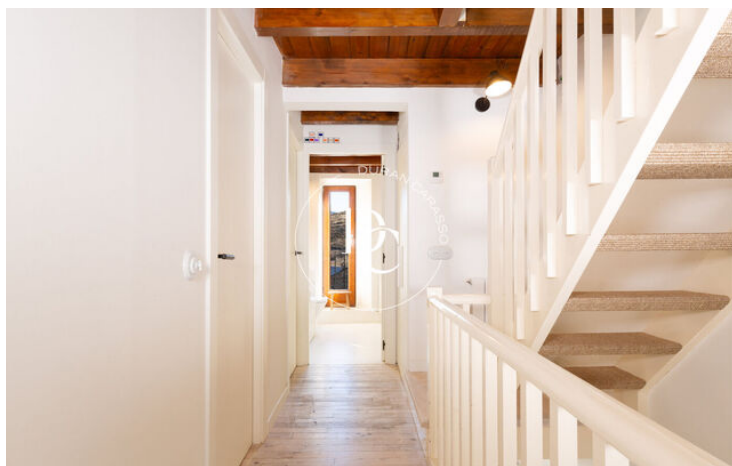
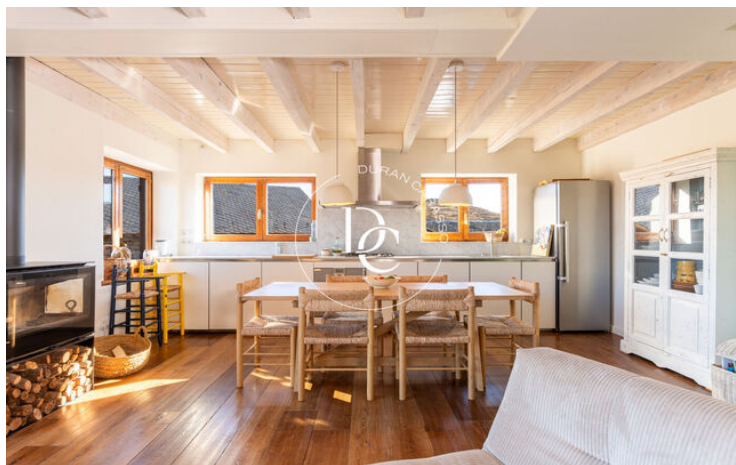
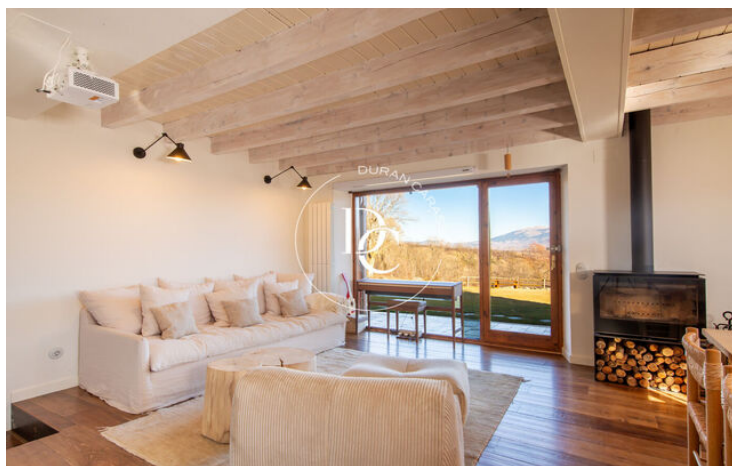
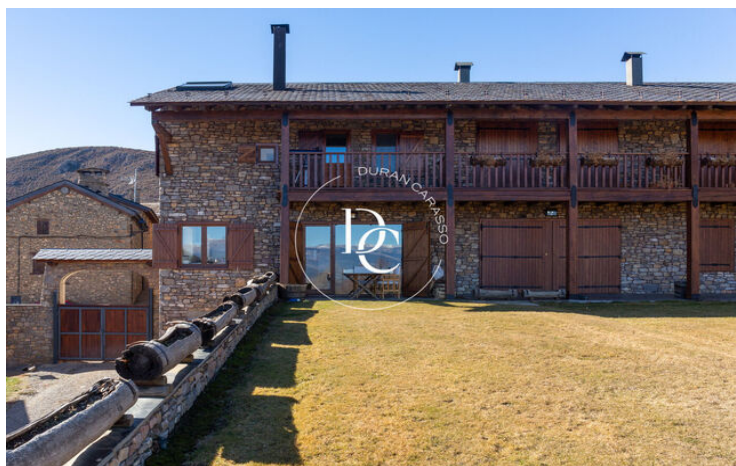
El altillo de la segunda planta, forrado de madera y con vélux en el techo, se convierte en una zona abierta y multifuncional que acaba en un ventanal con las mejores vistas de Cerdanya. Momentos de lectura u ocio con un marco inmejorable aseguradas en este rincón del hogar.

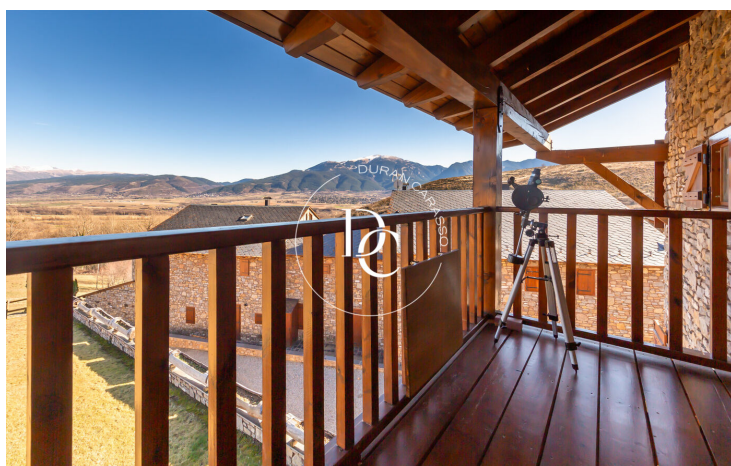
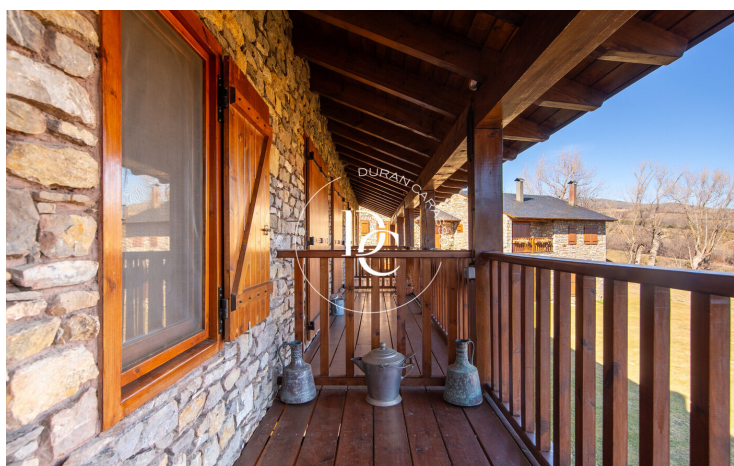
En la planta semi sótano, encontramos la última estancia, una suite con grandes armarios de almacenaje y un baño completo con ducha de micro cemento claro y de estilo minimalista.

El estilo propio de una casa mimada con detalles y mucho gusto y el porche al gran jardín comunitario -que comparte con escasas casas-, brinda una serenidad añadida a este refugio de montaña.

Una mesita de merendero justo delante de un campo rústico, donde pasar jornadas de disfrute con invitados o en familia en medio de la naturaleza.

Vive donde mereces vivir





Los datos de cada inmueble no son parte de una oferta o de un contrato. No se deben considerar exactas o factuales las declaraciones hechas por Durán Carasso Grupo Inmobiliario, verbalmente o por escrito, respecto del inmueble, el estado en que se encuentra o su valor. Las fotografías solamente muestran partes determinadas de los inmuebles tal y como eran en el momento en que se tomaron. Las dimensiones, áreas y distancias que se facilitan son solamente aproximadas y deben ser comprobadas por el cliente. Las imágenes generadas mediante ordenador son solamente una indicación del posible aspecto del inmueble, y pueden cambiar en cualquier momento. La información respecto a un inmueble es susceptible de cambiar en cualquier momento.

Contacta con nosotros si deseas tener más información o concertar una visita.