

CHALET ADOSADO EN VENTA EN MOLINS DE REI

Molins de Rei

Precio	900.000 €	✓ Aire acondicionado	✓ Calefacción
Sup. construida	252 m ²	✓ Jardín	✓ Parking
Habitaciones	4	✓ Terraza	✓ Balcón
Baños	4	✓ Armarios empotrados	
Clasificación energética	A		
Índice prestación energética	21.00 kw h/m ² año		
Clasificación de emisiones	A		
Emisiones	3.00 co/m ² año		
Año de construcción	2025		
Planta	bj		



Molins de Rei

Ubicada en una de las poblaciones más exclusivas, con más vida y servicios de la zona, esta vivienda unifamiliar destaca por su excelente comunicación. Se encuentra a poca distancia de la estación de tren de Rodalies Renfe, a menos de 10 km del centro de Barcelona por carretera y muy cerca de la montaña de Collserola.

Esta vivienda no solo ofrece la oportunidad de vivir en una ubicación excepcional, sino que también forma parte de una cuidada rehabilitación de un inmueble clásico, en la que se han conservado elementos originales, aportando carácter y un confort inigualable.

El acceso a la vivienda puede realizarse a pie a través de una puerta junto al garaje o directamente desde el garaje, facilitando la entrada con vehículo.

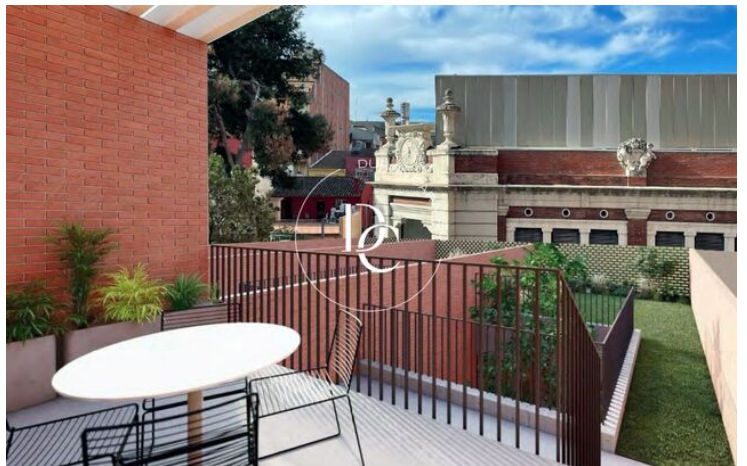
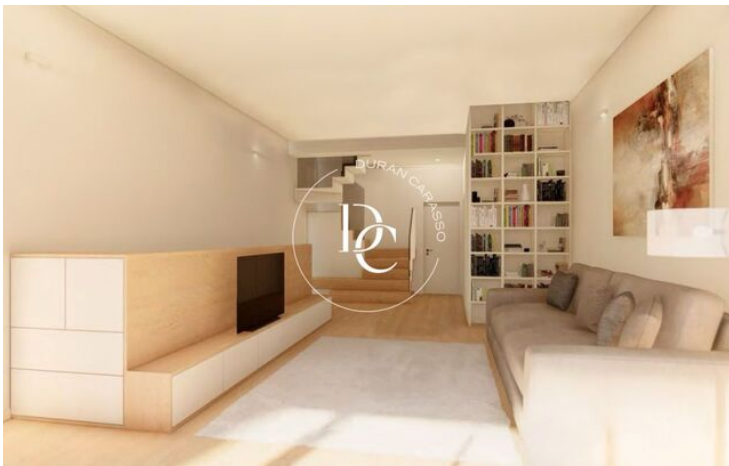
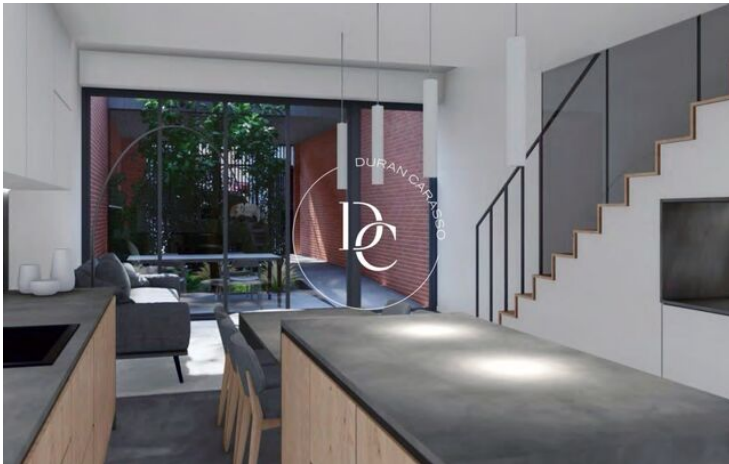
En la planta baja, que incluye un garaje de aproximadamente 110 m², encontramos un encantador patio al aire libre, una amplia sala con cocina-comedor de concepto abierto, una acogedora sala de estar y un baño completo.


En la primera planta, una luminosa sala de estar con acceso a un jardín privado de casi 45 m² invita al descanso y la desconexión. Desde este espacio accedemos a una habitación doble y a un baño completo que da servicio a toda la planta. La superficie total construida, incluyendo el jardín, es de aproximadamente 78 m².


La segunda planta alberga tres dormitorios con armarios empotrados. La suite principal dispone de baño privado, mientras que las dos habitaciones individuales comparten un segundo baño completo. Toda la vivienda cuenta con amplios ventanales que inundan las estancias de luz natural, realizando aún más los acabados de última generación. En los baños, el plato de ducha mineral texturizado en color blanco, combinado con un desagüe a juego y un set de ducha empotrado con sistema termostático de dos salidas, ofrece una estética moderna y funcional. La cocina, equipada con electrodomésticos Whirlpool integrados, presenta un mobiliario laminado de diseño elegante, con muebles superiores de tirador oculto y muebles bajos con tirador integrado, proporcionando un espacio práctico y sofisticado.

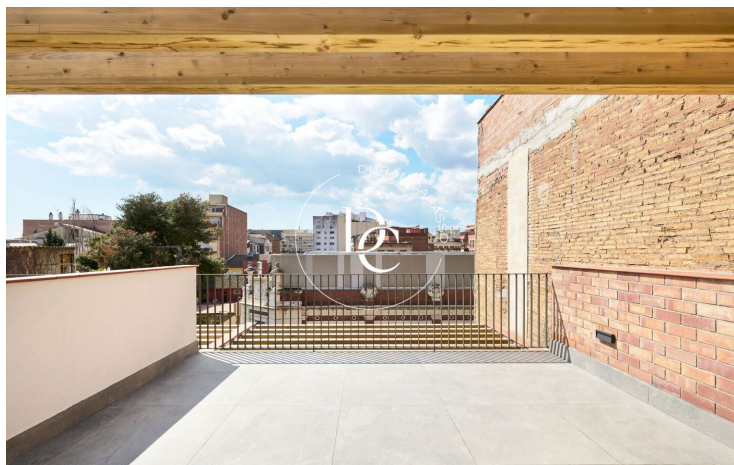
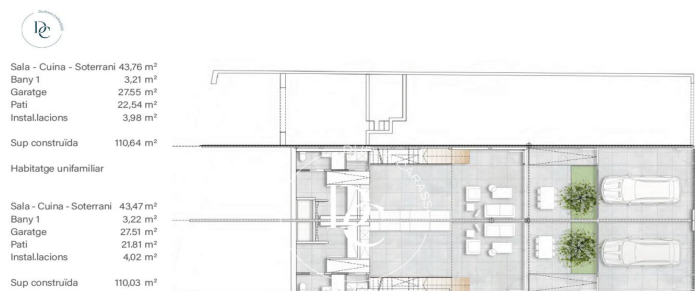
El anuncio muestra imágenes simuladas y fotografías reales.

...



	
Habitació principal H - 2	15,41m ²
Habitació H - 3	8,00m ²
Habitació H - 4	7,81m ²
Bany 3	2,81m ²
Bany 4	4,16m ²
Distribuidor	4,23m ²
Terrassa	20,38m ²
Superfície construïda	56,00m²
Habitatge unifamiliar	
Habitació principal H-2	16,07m ²
Habitació H-3	9,63m ²
Habitació H-4	7,96m ²
Bany 3	2,81m ²
Bany 4	4,16m ²
Distribuidor	4,58m ²
Terrassa	20,35m ²
Superfície construïda	60,29m²





Los datos de cada inmueble no son parte de una oferta o de un contrato. No se deben considerar exactas o factuales las declaraciones hechas por Durán Carasso Grupo Inmobiliario, verbalmente o por escrito, respecto del inmueble, el estado en que se encuentra o su valor. Las fotografías solamente muestran partes determinadas de los inmuebles tal y como eran en el momento en que se tomaron. Las dimensiones, áreas y distancias que se facilitan son solamente aproximadas y deben ser comprobadas por el cliente. Las imágenes generadas mediante ordenador son solamente una indicación del posible aspecto del inmueble, y pueden cambiar en cualquier momento. La información respecto a un inmueble es susceptible de cambiar en cualquier momento.

Contacta con nosotros si deseas tener más información o concertar una visita.