



## ACOGEDORA CASA PAREADA EN VENTA EN EL CENTRO DE PUIGCERDÀ

Puigcerdà / La Cerdanya

### Precio

350.000 €

Sup. construida	150 m <sup>2</sup>
Sup. útil	105 m <sup>2</sup>
Habitaciones	3
Baños	2
Terreno	12 m <sup>2</sup>
Clasificación energética	E
Índice prestación energética	241.00 kw h/m <sup>2</sup> año
Clasificación de emisiones	D
Emisiones	51.00 co/m <sup>2</sup> año
Año de construcción	1989

✓ Vistas a la montaña

✓ Amueblado

✓ Parking

✓ Balcón

✓ Jardín

✓ Chimenea

✓ Terraza

✓ Exterior



## Puigcerdà / La Cerdanya

Presentamos esta casa adosada en buen estado de conservación en el centro de Puigcerdà capital de la Cerdaña.

Una zona tranquila y con fácil acceso al pueblo con todas las comodidades de su gran zona comercial en el núcleo del mismo. Accediendo a si mismo a estación de tren, autobús, farmacias, estancos, panaderías, hoteles, colegios, farmacias, etc.

Su céntrica localización hacen de esta casa un lugar ideal donde vivir y acomodarse con las necesidades de una primera o segunda residencia en el maravilloso valle de Cerdaña.

Su Orientación al sur este garantizan la calidez de ambiente soleado así como preciosas vistas al valle.

Accedemos desde la calle y también por el amplio garaje privado con comodidad de vado permanente.

Su distribución es de tres plantas. La planta baja su parquin, trastero y amplia sala polivalente.

Accedemos a la primera planta y encontramos un amplio salón comedor muy soleado, chimenea un balcón con vistas a la Tosa, Cadi y Porté-Puymorens.

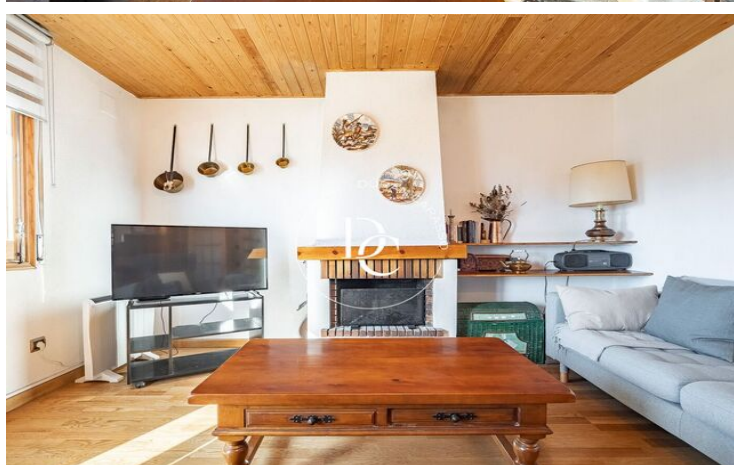
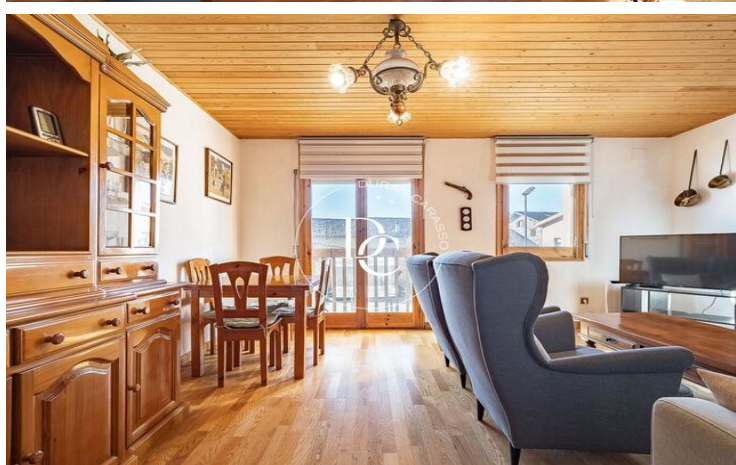
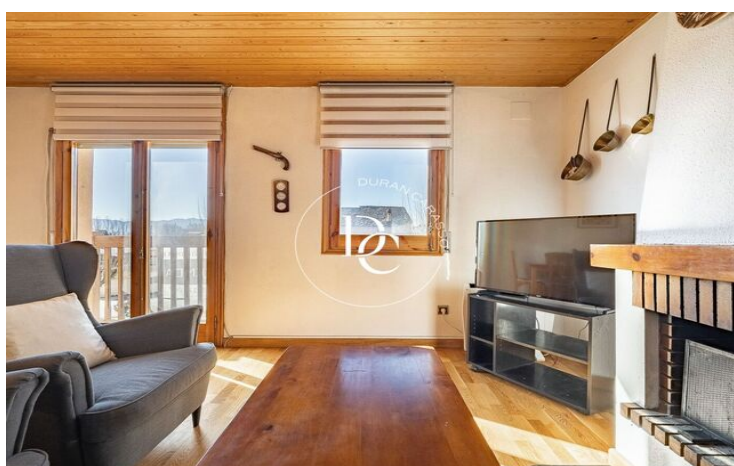
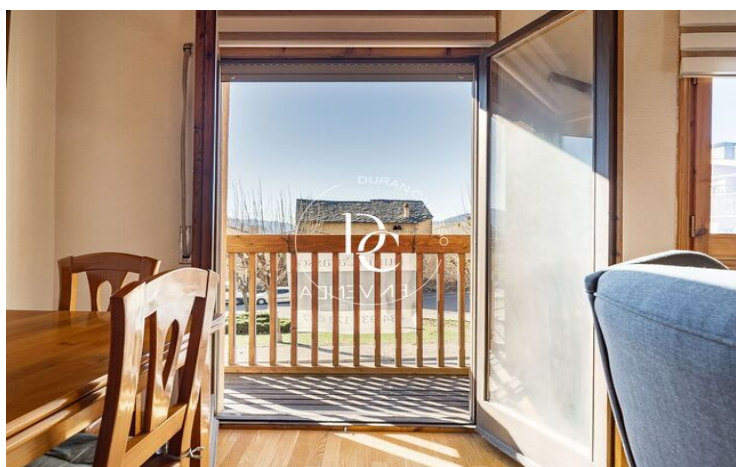
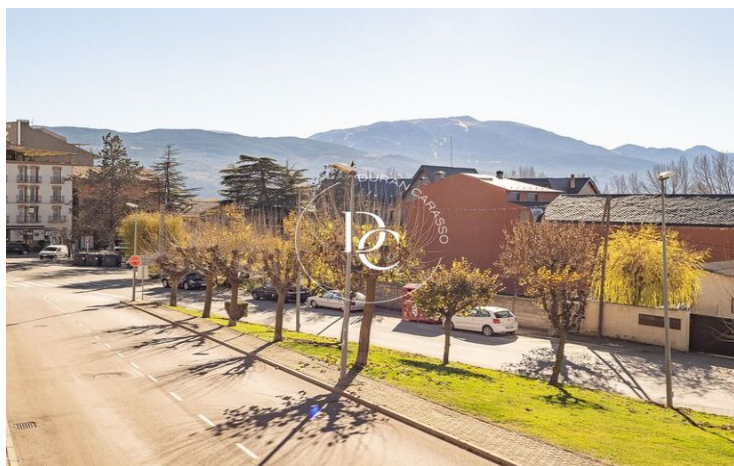
Cuarto de aseo y una cocina independiente con salida a un jardín de uso privativo.

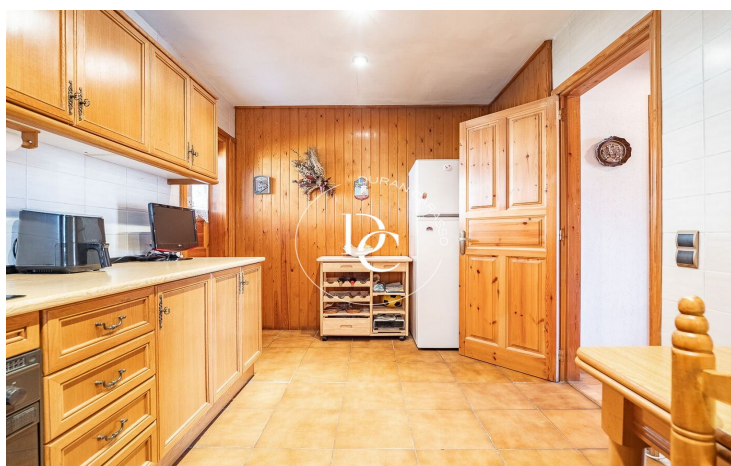
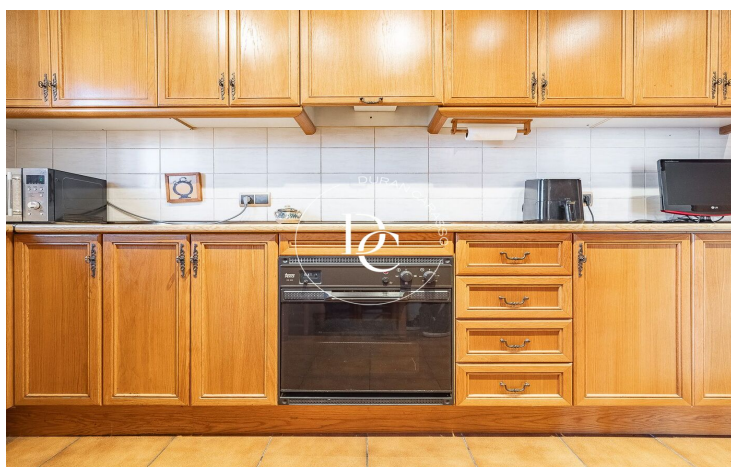
En la segunda planta, zona de noche con tres dormitorios todos con mucha luz natural soleados exteriores con amplios ventanales vistas a las montañas, dos de ellos son dobles y un tercero individual, también dispone de un baño muy amplio completo y otro aseo.

Esta casa pareada cuenta con calefacción eléctrica, suelos y techos de madera bien conservados.

Una casa cómoda con mucha luz natural y con acceso al centro de la población en Puigcerdà. No dudes en contactar para visitarla.

...





Los datos de cada inmueble no son parte de una oferta o de un contrato. No se deben considerar exactas o factuales las declaraciones hechas por Durán Carasso Grupo Inmobiliario, verbalmente o por escrito, respecto del inmueble, el estado en que se encuentra o su valor. Las fotografías solamente muestran partes determinadas de los inmuebles tal y como eran en el momento en que se tomaron. Las dimensiones, áreas y distancias que se facilitan son solamente aproximadas y deben ser comprobadas por el cliente. Las imágenes generadas mediante ordenador son solamente una indicación del posible aspecto del inmueble, y pueden cambiar en cualquier momento. La información respecto a un inmueble es susceptible de cambiar en cualquier momento.

Contacta con nosotros si deseas tener más información o concertar una visita.