



CASA ADOSADA EN VENTA EN EL CENTRO DE PUIGCERDA

Puigcerdà / La Cerdanya

Precio	365.000 €	✓ Calefacción	✓ Vistas a la montaña
Sup. construida	175 m ²	✓ Jardín	✓ Trastero
Habitaciones	4	✓ Amueblado	✓ Parking
Baños	3	✓ Balcón	✓ Armarios empotrados
Clasificación energética	D		
Índice prestación energética	241.00 kw h/m ² año		
Clasificación de emisiones	C		
Emisiones	24.00 co/m ² año		
Año de construcción	1989		



Puigcerdà / La Cerdanya

Esta casa se encuentra en una de las zonas más céntricas y comerciales de Puigcerdà, lo que la hace muy accesible.

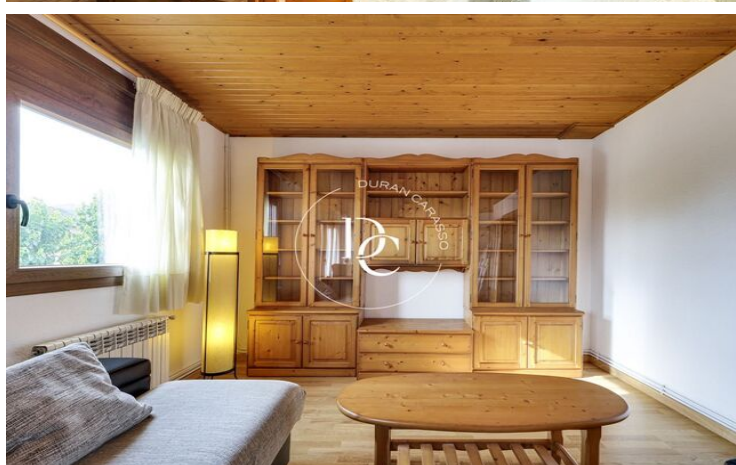
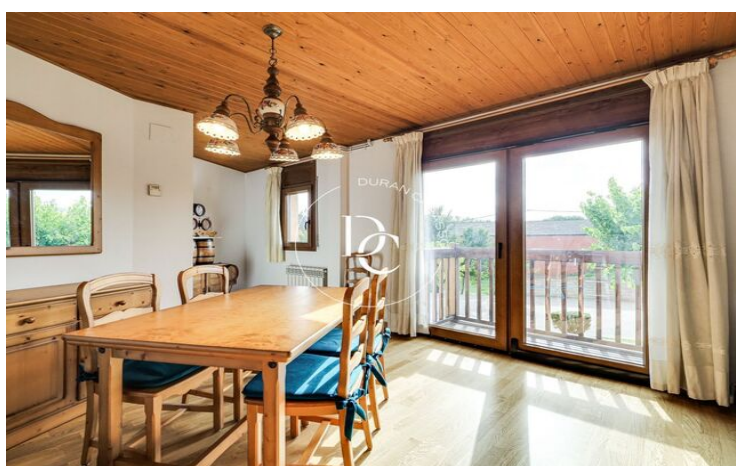
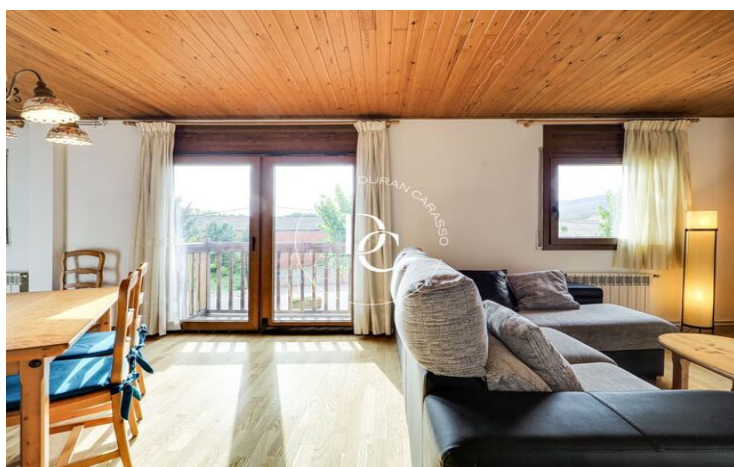
Tiene una distribución cómoda en tres plantas. La entrada principal nos da acceso a la planta baja, donde se encuentra el parking, que cuenta con dos plazas y un trastero. Esta planta de 33 m² conecta con una zona ajardinada comunitaria.

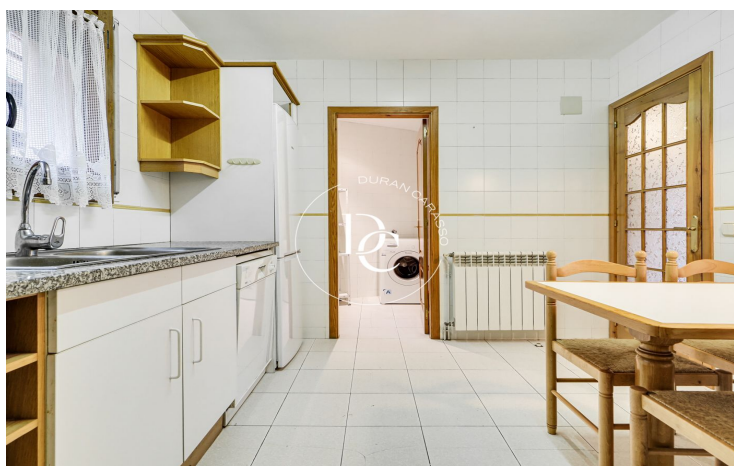
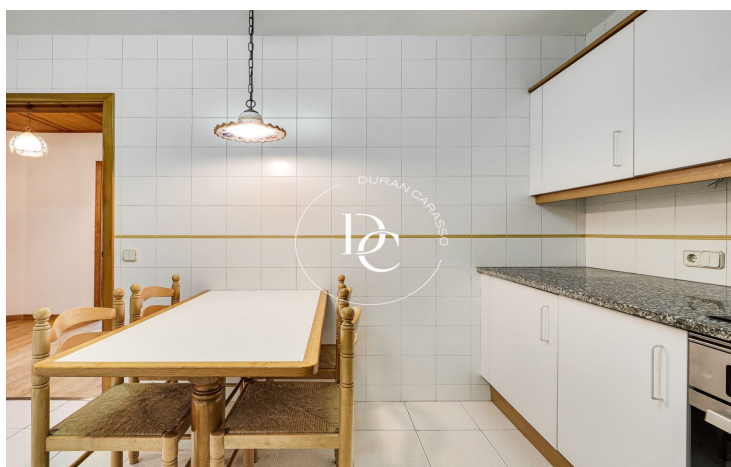
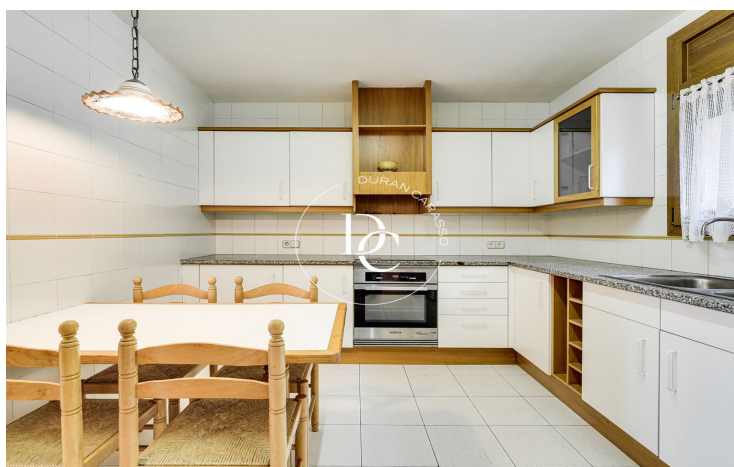
En la primera planta, hay un amplio y luminoso salón comedor orientado al sur, que incluye un gran balcón y vistas a la sierra del Cadí. La cocina es independiente, está totalmente equipada y tiene una zona de lavadero, además de una ventana que da a la zona ajardinada. También hay un baño de cortesía y un espacio de almacenaje debajo de la escalera.

En la planta superior se encuentra la zona de noche, que incluye una suite con baño completo, dos habitaciones dobles amplias y una habitación individual. Esta última tiene acceso a una zona abuhardillada que puede usarse para diferentes propósitos. Todos los espacios son luminosos y cuentan con calefacción de gas, suelos de parquet y carpintería de aluminio.

La ubicación en Puigcerdà, la capital de la Cerdaña, hace de esta casa un lugar acogedor para vivir a diario.

¡Vive donde mereces vivir!





Los datos de cada inmueble no son parte de una oferta o de un contrato. No se deben considerar exactas o factuales las declaraciones hechas por Durán Carasso Grupo Inmobiliario, verbalmente o por escrito, respecto del inmueble, el estado en que se encuentra o su valor. Las fotografías solamente muestran partes determinadas de los inmuebles tal y como eran en el momento en que se tomaron. Las dimensiones, áreas y distancias que se facilitan son solamente aproximadas y deben ser comprobadas por el cliente. Las imágenes generadas mediante ordenador son solamente una indicación del posible aspecto del inmueble, y pueden cambiar en cualquier momento. La información respecto a un inmueble es susceptible de cambiar en cualquier momento.

Contacta con nosotros si deseas tener más información o concertar una visita.