



APARTAMENTO EN LA ZONA CÉNTRICA DE PUIGCERDÀ

Puigcerdà / La Cerdanya

Precio

1.500 € / mes

Sup. construida

76 m²

Habitaciones

2

Baño

1

Clasificación energética

A

Clasificación de emisiones

Pendiente

Año de construcción

2024

Planta

2

✓ Calefacción

✓ Trastero

✓ Ascensor

✓ Amueblado

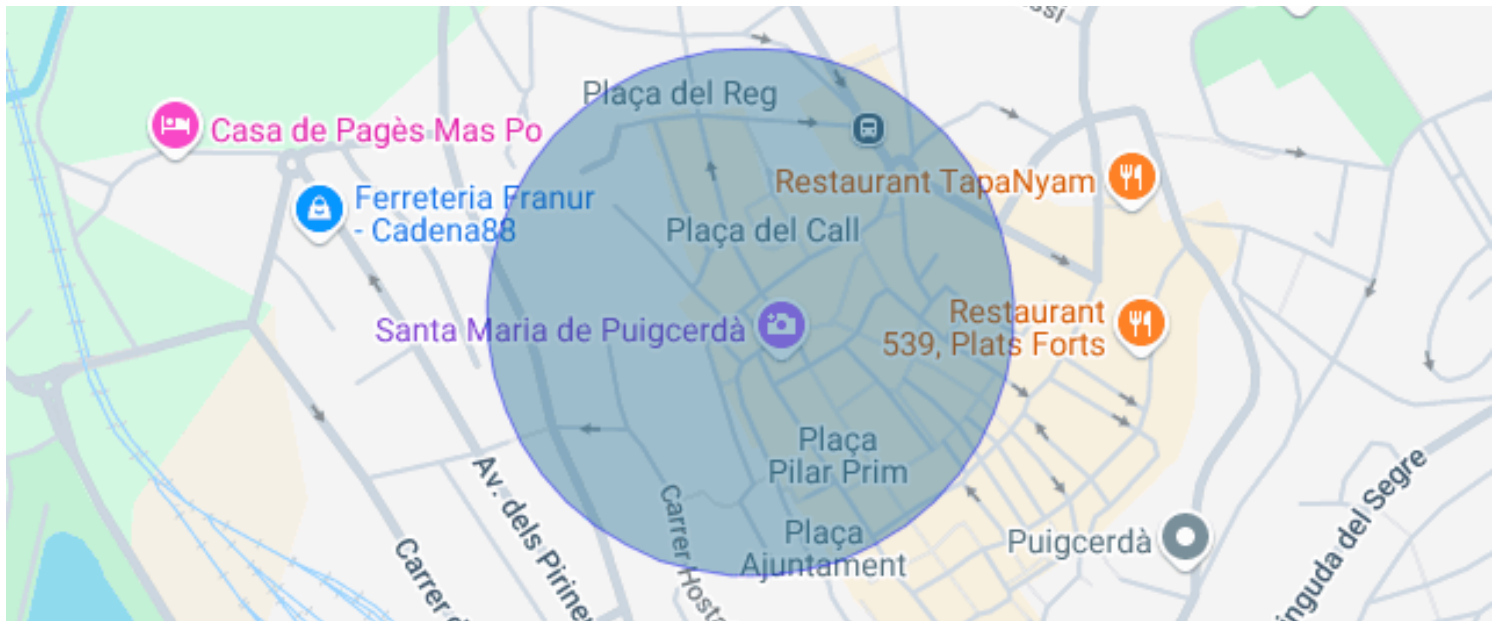
✓ Chimenea

✓ Parking

✓ Balcón

✓ Armarios empotrados

✓ Exterior



Puigcerdà / La Cerdanya

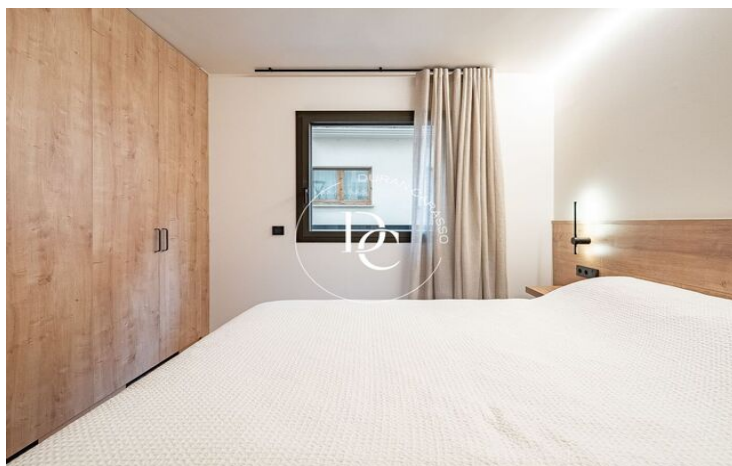
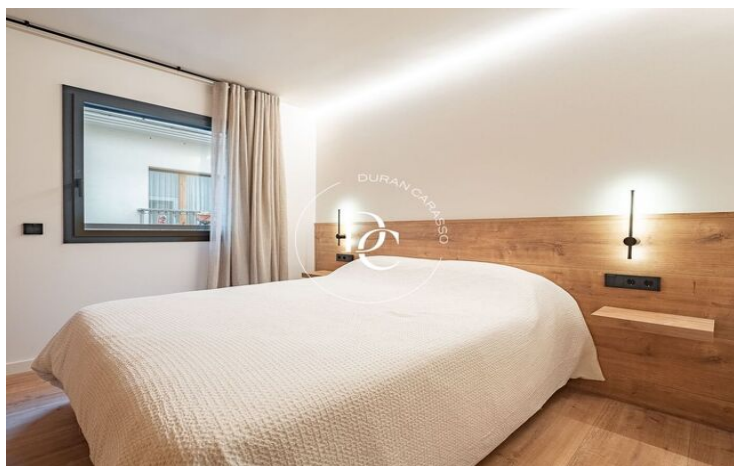
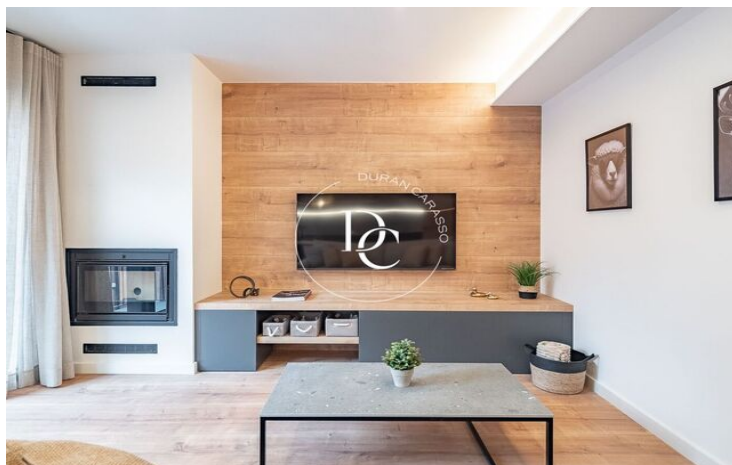
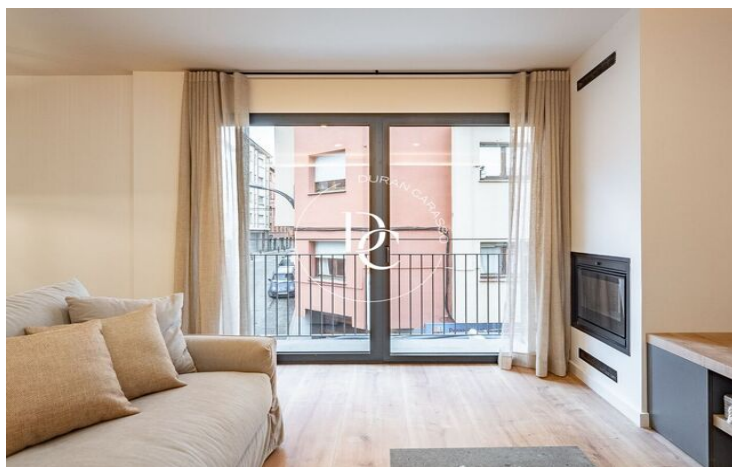
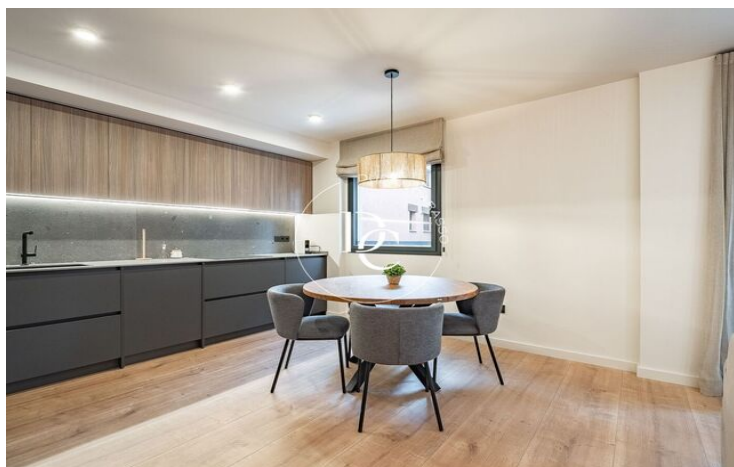
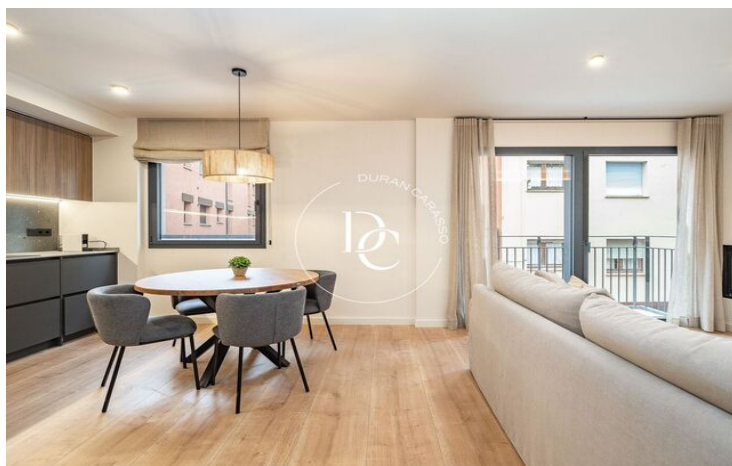
Una vivienda nueva a estrenar, en el casco antiguo de Puigcerdà, al lado del emblemático Camapanario, te espera para poder disfrutar de unas vacaciones en el centro del pueblo con la funcionalidad de tener la zona del comercio y restauración más que cercana.

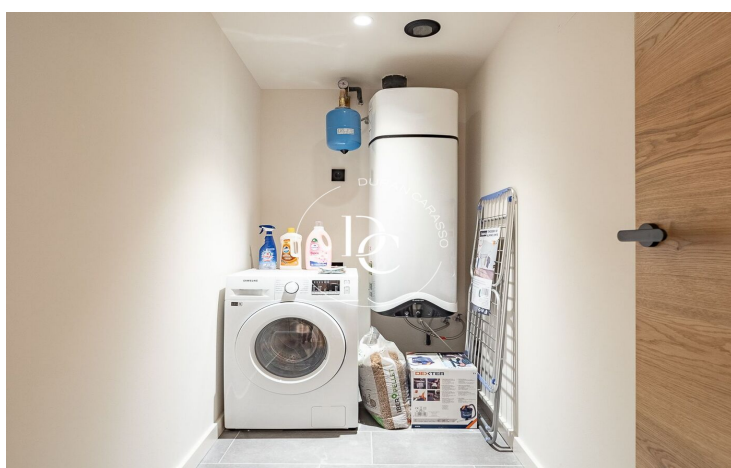
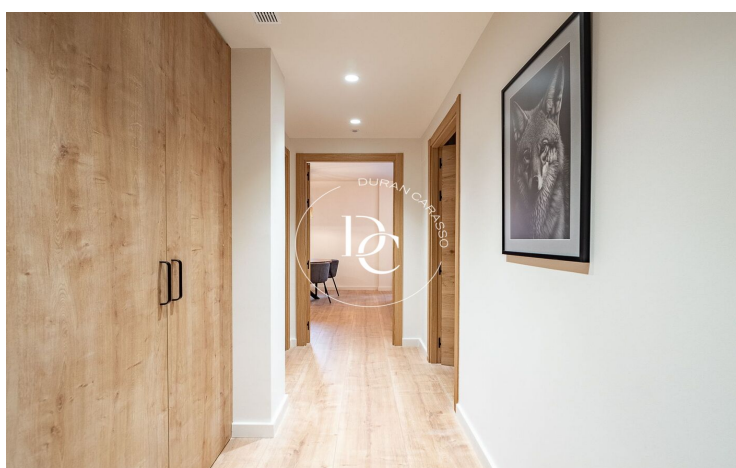
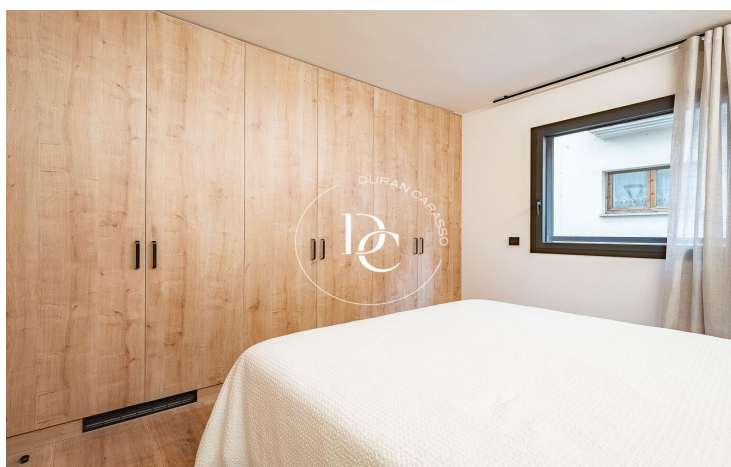
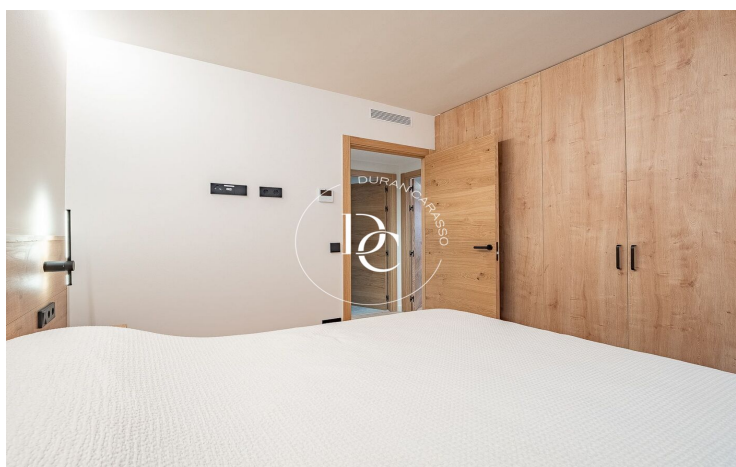
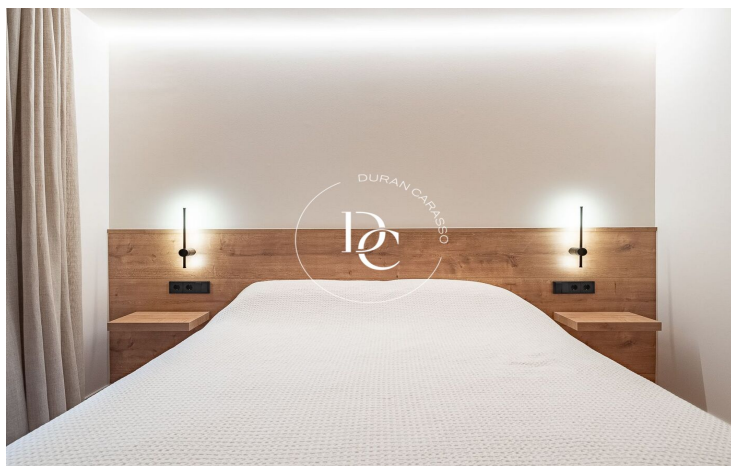
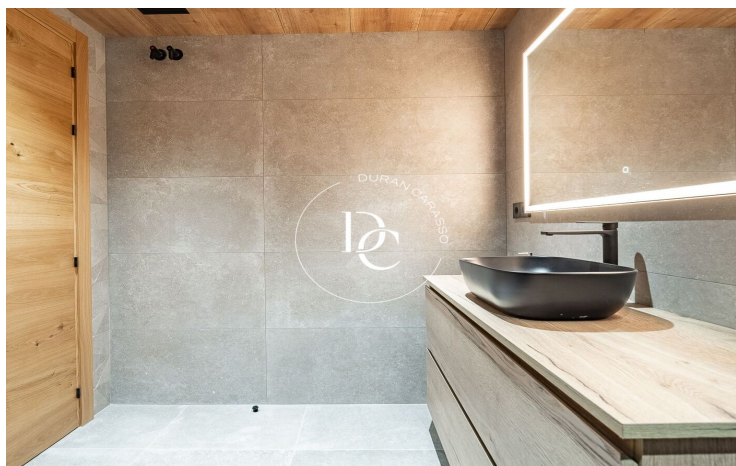
Un apartamento de 2 habitaciones, todas exteriores y amuebladas con mucho encanto, y 1 baño acondicionado. Una cocina abierta y actual totalmente equipada. Y una calefacción de aerotermia por suelo radiante. Los acabados de calidad y los diversos detalles junto con la chimenea harán de este lugar encantador, tu refugio de montaña más versátil. Los acabados de calidad y los diversos detalles decorativos junto con la chimenea harán de este lugar encantador, tu refugio de montaña más versátil.

Perfectamente ubicado a 15 minutos de las pistas de esquí, y a 2 minutos del Lago de Puigcerdà y de un entorno de naturaleza cautivador como es La Cerdanya. La opción más deseada para los amantes de la nieve, el deporte, y también del confort.

Se alquila por temporada. 31 días es el mínimo de estancia.

Posibilidad de alquilar la plaza de párquing y trastero en el mismo edificio





Los datos de cada inmueble no son parte de una oferta o de un contrato. No se deben considerar exactas o factuales las declaraciones hechas por Durán Carasso Grupo Inmobiliario, verbalmente o por escrito, respecto del inmueble, el estado en que se encuentra o su valor. Las fotografías solamente muestran partes determinadas de los inmuebles tal y como eran en el momento en que se tomaron. Las dimensiones, áreas y distancias que se facilitan son solamente aproximadas y deben ser comprobadas por el cliente. Las imágenes generadas mediante ordenador son solamente una indicación del posible aspecto del inmueble, y pueden cambiar en cualquier momento. La información respecto a un inmueble es susceptible de cambiar en cualquier momento.

Contacta con nosotros si deseas tener más información o concertar una visita.