



ESPECTACULAR ÁTICO EN EL CENTRO DE PUIGCERDÀ CON VISTAS AL CADÍ

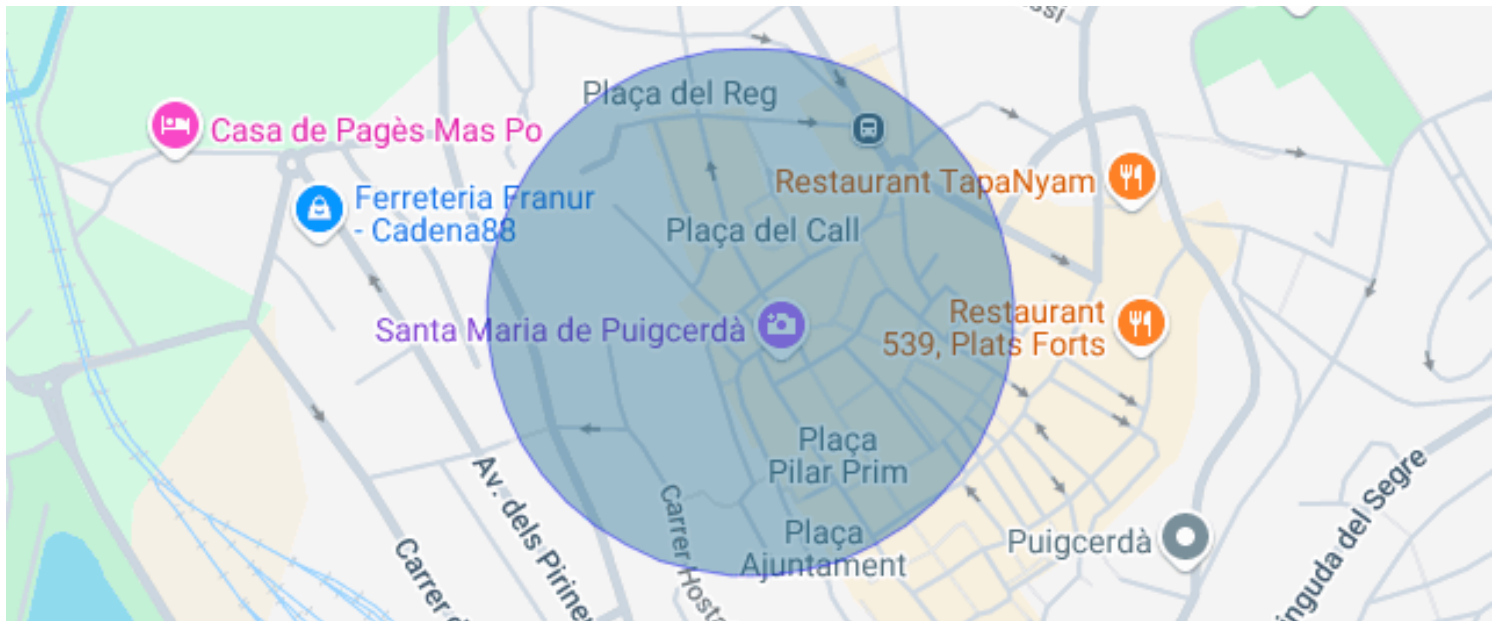
Puigcerdà / La Cerdanya

Precio

3.500 € / mes

Sup. construida	123 m ²
Habitaciones	3
Baños	2
Clasificación energética	A
Clasificación de emisiones	Pendiente
Año de construcción	2024
Planta	3

- ✓ Calefacción
- ✓ Trastero
- ✓ Amueblado
- ✓ Parking
- ✓ Exterior
- ✓ Vistas a la montaña
- ✓ Ascensor
- ✓ Chimenea
- ✓ Armarios empotrados



Puigcerdà / La Cerdanya

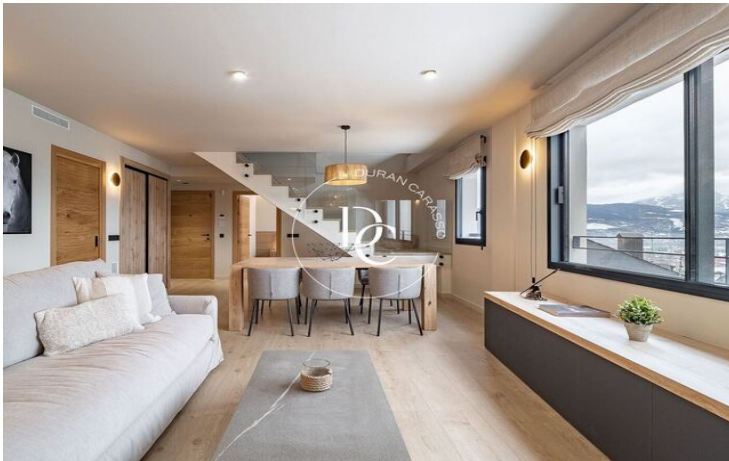
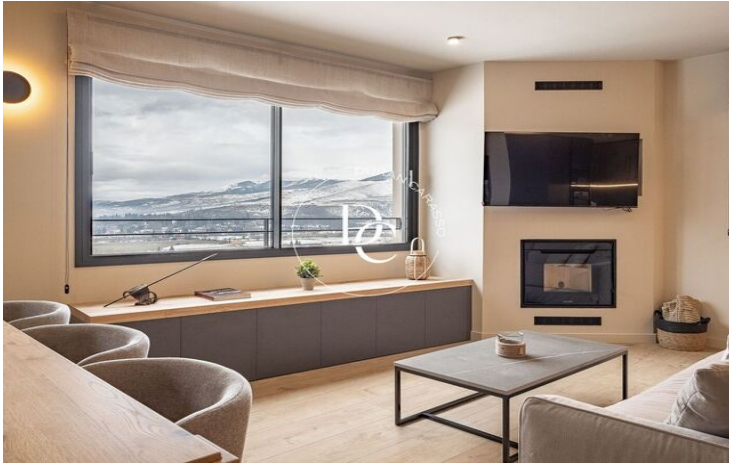
Una vivienda nueva a estrenar, en el casco antiguo de Puigcerdà, y con vistas al emblemático Campanario, te espera para poder disfrutar de unas vacaciones en el centro del pueblo con la funcionalidad de tener la zona del comercio y restauración más que cercana.

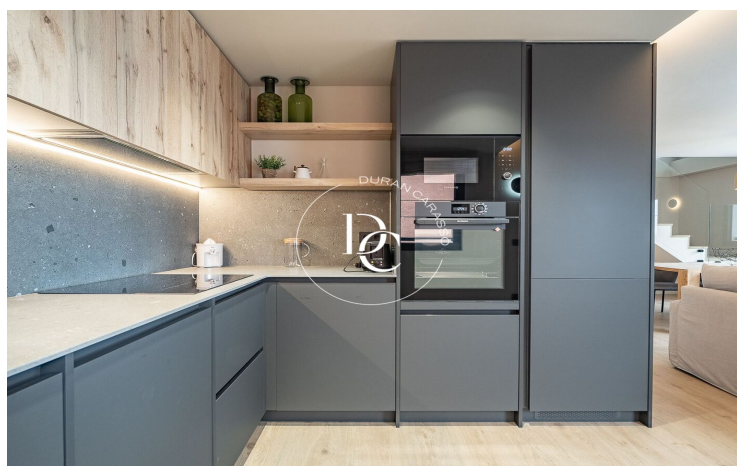
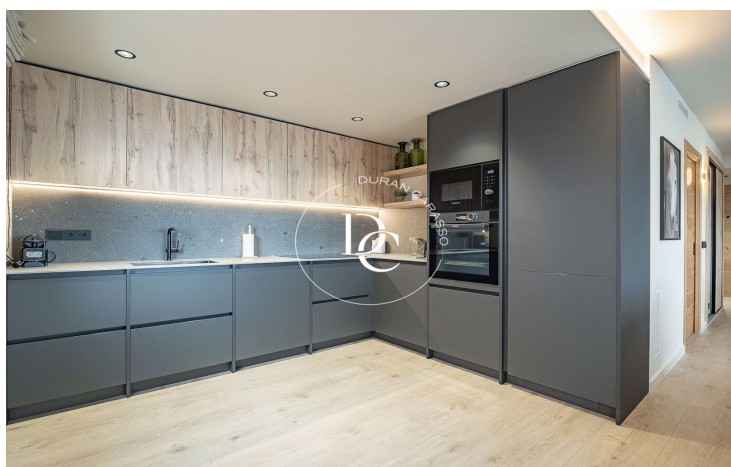
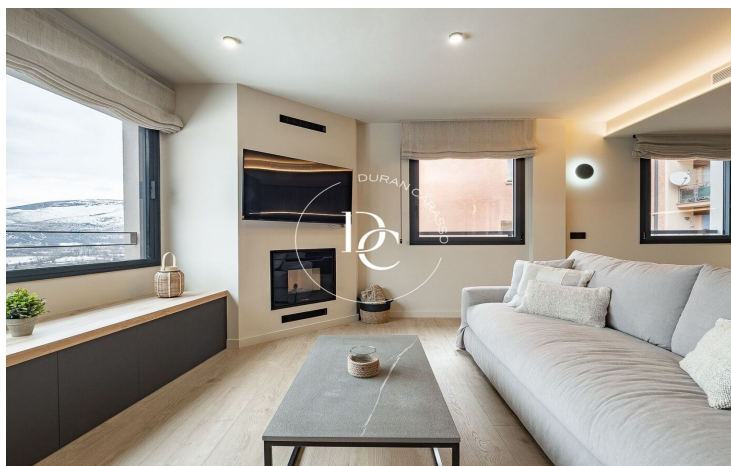
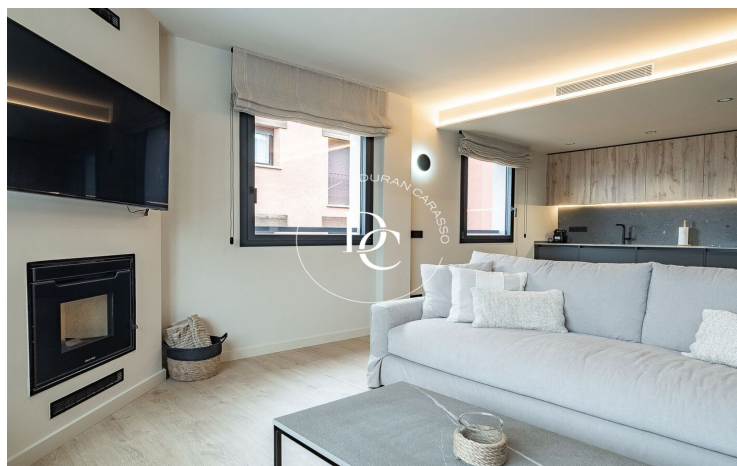
Espectacular atico de 3 habitaciones todas exteriores y una de ellas con salida a terraza. 2 baños perfectamente acondicionados. Amueblada y decorada con un gusto exquisito. Destacar la gran entrada de luz natural y las preciosas vistas a la Tossa y el Cadí como cuadro en el salón. Una cocina abierta y actual totalmente equipada. Y una calefacción de aerotermia por suelo radiante. Los acabados de calidad y los diversos detalles junto con la chimenea harán de este lugar encantador, tu refugio de montaña más versátil.

Un apartaamento perfectamente ubicado a 15 minutos de las pistas de esquí, y a 2 minutos del Lago de Puigcerdà y de un entorno de naturaleza cautivador como es La Cerdanya. La opción más deseada para los amantes de la nieve, el deporte, y también del confort.

Se alquila por temporada. Estancia mínima 31 días.

Plaza de párquing y trastero en el mismo edificio e incluido en el precio





Los datos de cada inmueble no son parte de una oferta o de un contrato. No se deben considerar exactas o factuales las declaraciones hechas por Durán Carasso Grupo Inmobiliario, verbalmente o por escrito, respecto del inmueble, el estado en que se encuentra o su valor. Las fotografías solamente muestran partes determinadas de los inmuebles tal y como eran en el momento en que se tomaron. Las dimensiones, áreas y distancias que se facilitan son solamente aproximadas y deben ser comprobadas por el cliente. Las imágenes generadas mediante ordenador son solamente una indicación del posible aspecto del inmueble, y pueden cambiar en cualquier momento. La información respecto a un inmueble es susceptible de cambiar en cualquier momento.

Contacta con nosotros si deseas tener más información o concertar una visita.