

# Durán Carasso



Parcela edificable de 10.561 m<sup>2</sup> en venta junto a  
Valls, Puigpelat

Ref. S0459

<https://www.durancarasso.es>



# Parcela edificable de 10.561 m2 en venta junto a Valls

Ref. S0459



## FANTÁSTICO SOLAR URBANO DE 10.561M2 EN PUIGPELAT, JUNTO A VALLS.

Dispone de una superficie de 10.561m2, con una edificabilidad de 6.500m2 en una de las zonas más céntricas y nuevas de Puigpelat, Tarragona, cerca de la Escuela principal, las pistas de pádel, el CAP y el Centro deportivo.

El solar se encuentra en la Carretera de Vilabella, en una parcela totalmente plana.

Ubicado a 5 minutos de Valls y a 20 minutos de Tarragona

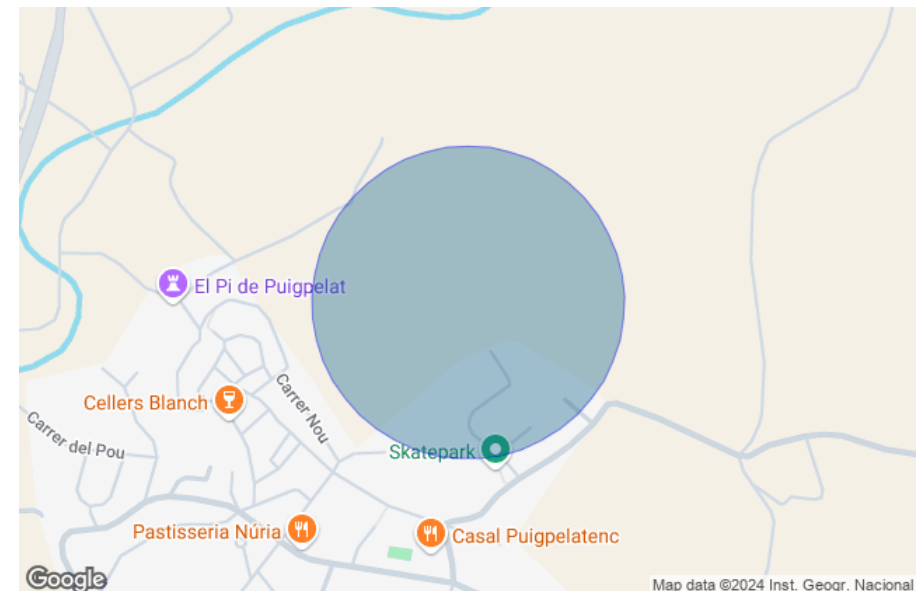
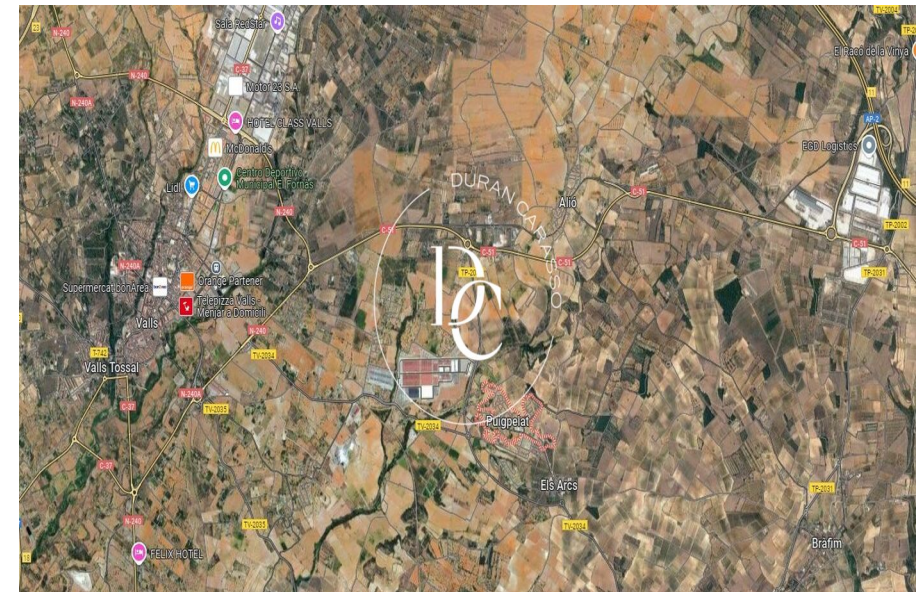
Según el planeamiento urbanístico, cabe la posibilidad de construir 41 casas unifamiliares o edificio plurifamiliar de 80 viviendas

S trata de una población que dispone de todos los servicios necesarios, con un polígono industrial en expansión y con demanda de nueva vivienda..

Para más información , llámenos y le atenderemos encantados.

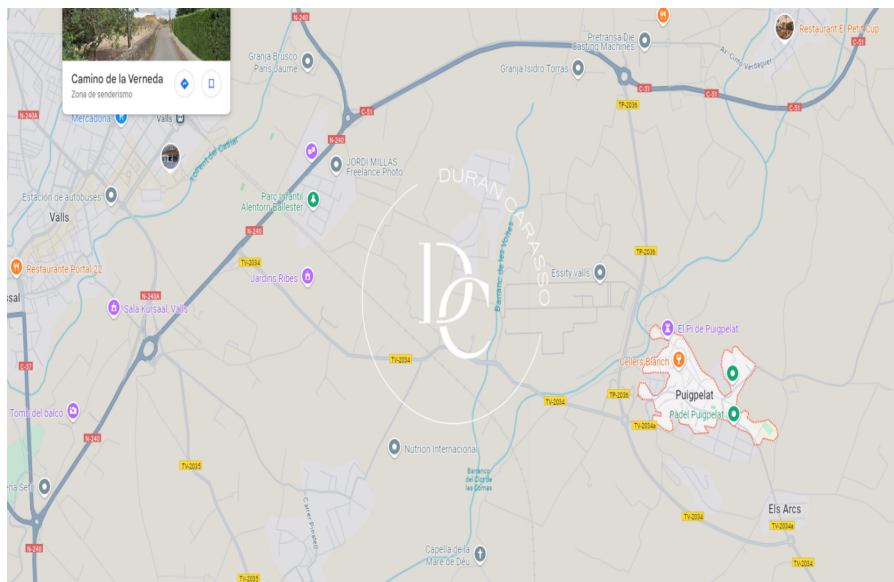
Parcela	10.561 m <sup>2</sup>
---------	-----------------------

Precio compra-venta	950.000 € + impuestos
---------------------	-----------------------



# Parcela edificable de 10.561 m2 en venta junto a Valls

Ref. S0459





# Durán Carasso

## INVERSIONES

C/ Muntaner, 259  
+34 931 595 125 • 08021 Barcelona

<https://www.durancarasso.es>

Los datos de cada inmueble no son parte de una oferta o de un contrato. No se deben considerar exactas o factuales las declaraciones hechas por Durán Carasso Grupo Inmobiliario, verbalmente o por escrito, respecto del inmueble, el estado en que se encuentra o su valor. Las fotografías solamente muestran partes determinadas de los inmuebles tal y como eran en el momento en que se tomaron. Las dimensiones, áreas y distancias que se facilitan son solamente aproximadas y deben ser comprobadas por el cliente. Las imágenes generadas mediante ordenador son solamente una indicación del posible aspecto del inmueble, y pueden cambiar en cualquier momento. La información respecto a un inmueble es susceptible de cambiar en cualquier momento.