

CASA EN VENTA EN CAN CADENA, VALLDOREIX

Valldoreix / Sant Cugat del Vallès

Precio

1.950.000 €

Sup. construida

535 m²

Habitaciones

4

Baños

3

Terreno

480 m²

Clasificación energética

E

Índice prestación energética

186.00 kw h/m² año

Clasificación de emisiones

E

Emisiones

37.00 co/m² año

✓ Piscina

✓ Aire acondicionado

✓ Calefacción

✓ Jardín

✓ Ascensor

✓ Parking

✓ Terraza



Vallldoreix / Sant Cugat del Vallès

Espectacular vivienda unifamiliar a cuatro vientos en la prestigiosa zona de Can Cadena, Vallldoreix.

La vivienda se encuentra en una ubicación privilegiada, ofreciendo acceso rápido y cómodo a Barcelona (6 minutos a través de la Vía Augusta) y al Aeropuerto de Barcelona-El Prat (15 minutos). Además, está a solo 400 metros de la estación de FFCC y a 1.200 metros del acceso al Túnel de Vallvidrera, facilitando el transporte en todas direcciones.

La propiedad es esquinera y tiene acceso por dos calles. La parcela se compone de 480 m² y cuenta con una superficie construida de 535 m². Dispone de un garaje en subsuelo con espacio para tres coches y trastero, al que se accede desde el lateral de la casa.

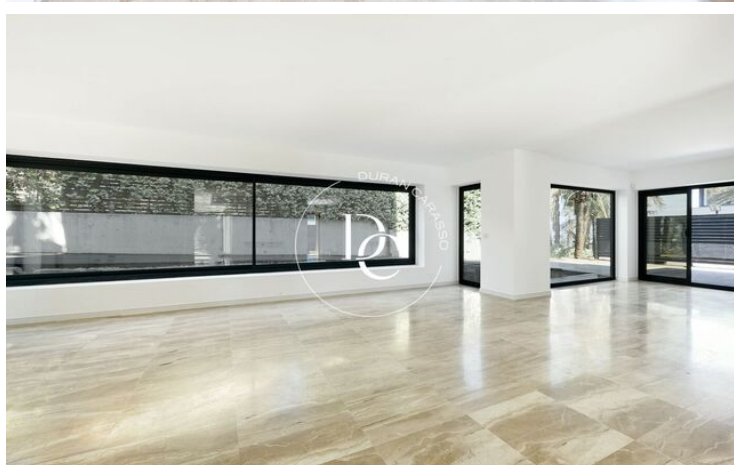
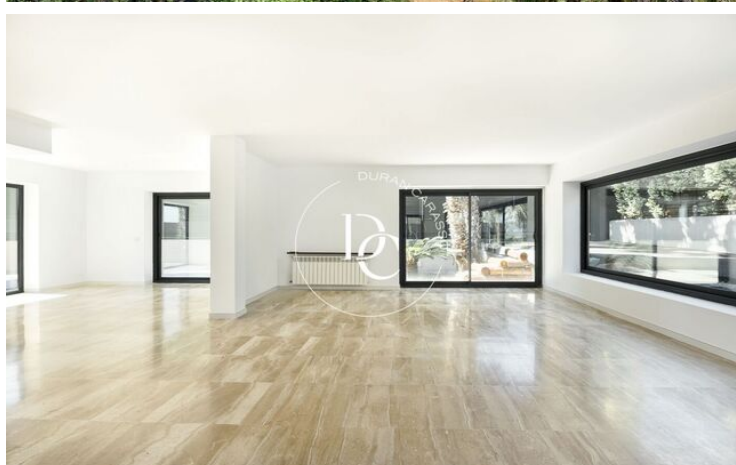
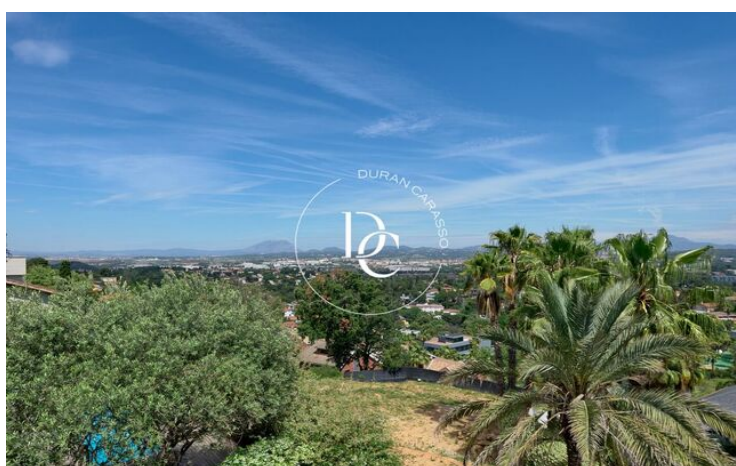
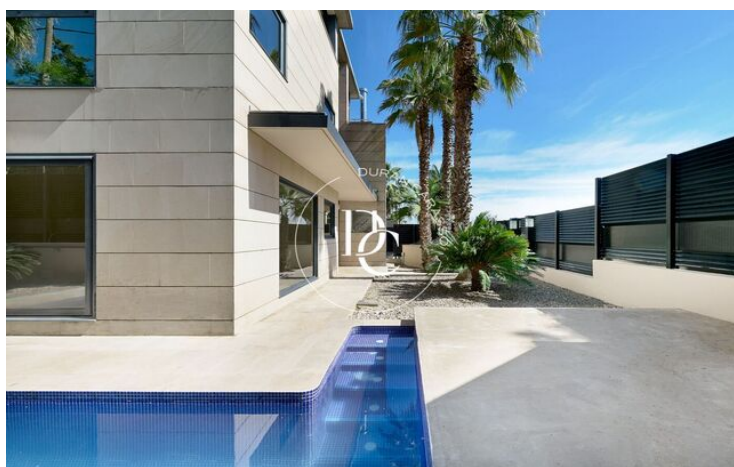
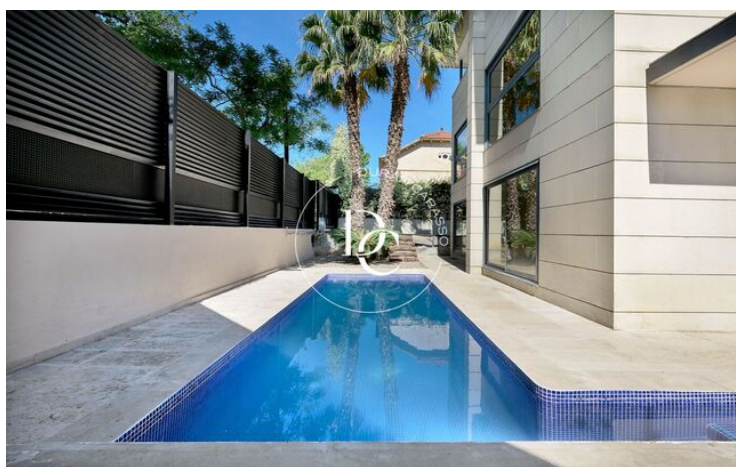
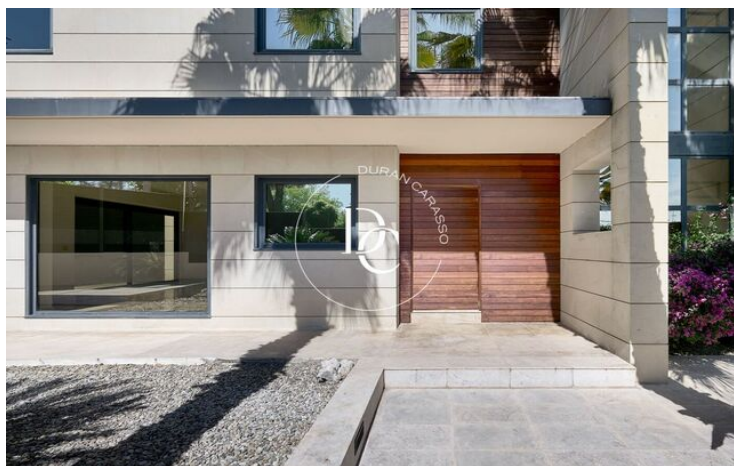
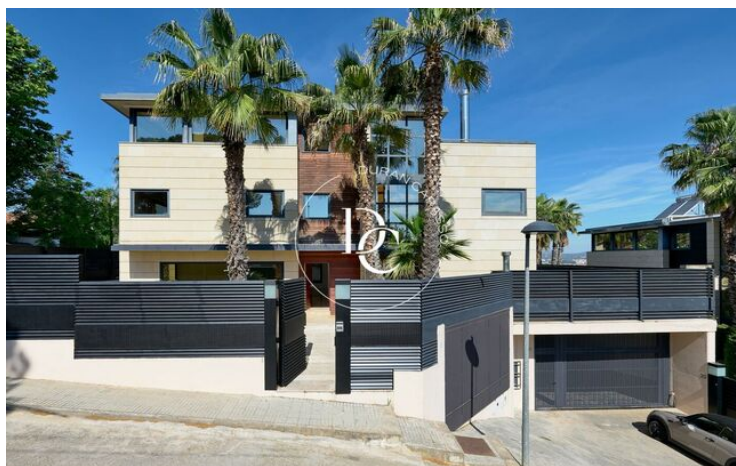
En la planta baja, se encuentra un amplio salón de grandes dimensiones, que incluye una acogedora biblioteca y grandes ventanales que permiten una entrada abundante de luz natural. La cocina-office moderna y totalmente equipada, junto con un comedor, crean un espacio perfecto para el día a día y para recibir a invitados. Además, en esta planta se ubica un baño de cortesía.

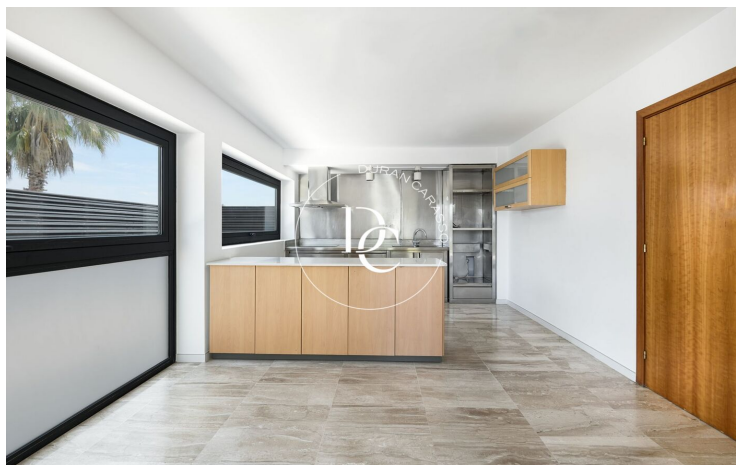
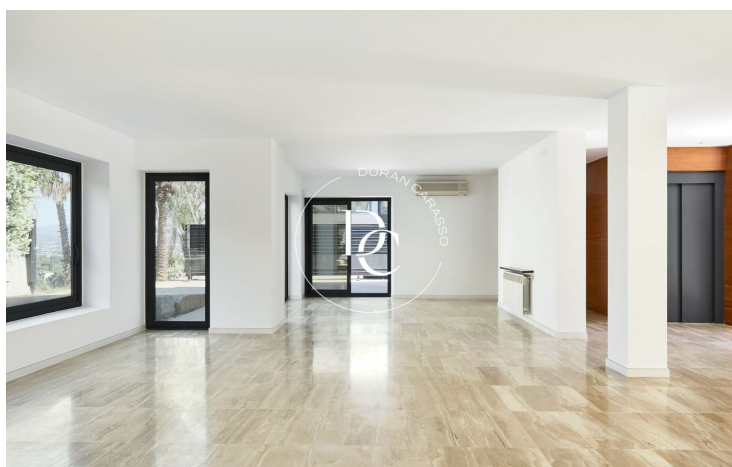
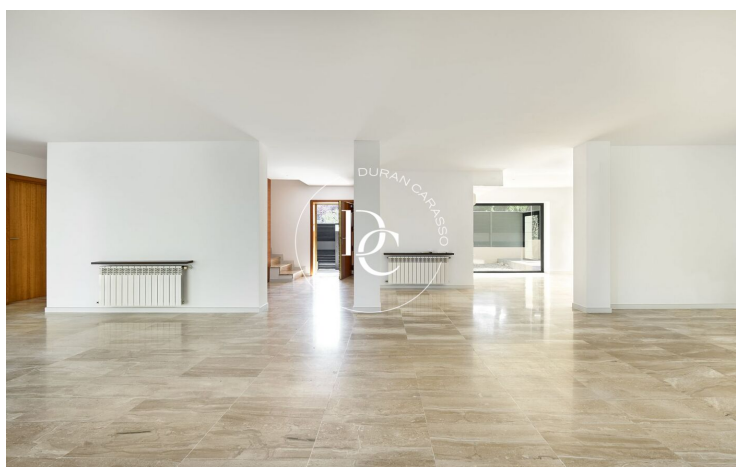
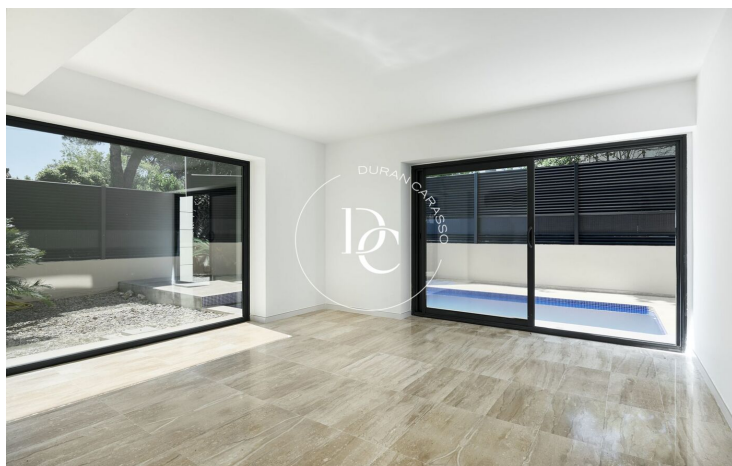
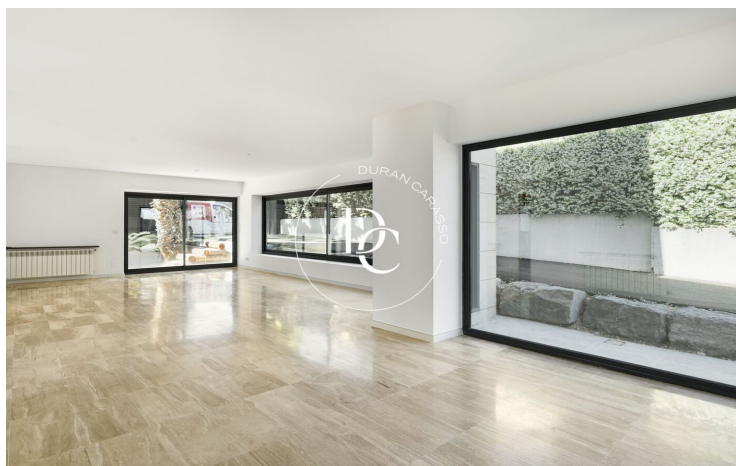
En la primera planta, la vivienda cuenta con una suite principal con vestidor y baño privado, además de tres habitaciones dobles con armarios empotrados. Estas habitaciones comparten dos baños adicionales, todos con acabados de alta calidad. El suelo de parquet en esta planta aporta un toque cálido y elegante.

La segunda planta ofrece un espacio diáfano con múltiples posibilidades. Se puede utilizar como zona de trabajo con vistas impresionantes hacia la montaña o como un gimnasio/zona de ocio semiabierto, ideal para el entretenimiento o el relax.

En el exterior, la casa está rodeada de un jardín cuidadosamente diseñado con palmeras y sistema de riego automático. Al frente de la propiedad, se encuentra una hermosa piscina, perfecta para disfrutar en los cálidos días de verano. En la parte posterior, hay un amplio patio, ideal para organizar barbacoas o disfrutar de comidas al aire libre con amigos y familia.

La vivienda está equipada con todas las comodidades modernas, incluyendo aire acondicionado, calefacción y...





Los datos de cada inmueble no son parte de una oferta o de un contrato. No se deben considerar exactas o factuales las declaraciones hechas por Durán Carasso Grupo Inmobiliario, verbalmente o por escrito, respecto del inmueble, el estado en que se encuentra o su valor. Las fotografías solamente muestran partes determinadas de los inmuebles tal y como eran en el momento en que se tomaron. Las dimensiones, áreas y distancias que se facilitan son solamente aproximadas y deben ser comprobadas por el cliente. Las imágenes generadas mediante ordenador son solamente una indicación del posible aspecto del inmueble, y pueden cambiar en cualquier momento. La información respecto a un inmueble es susceptible de cambiar en cualquier momento.

Contacta con nosotros si deseas tener más información o concertar una visita.