

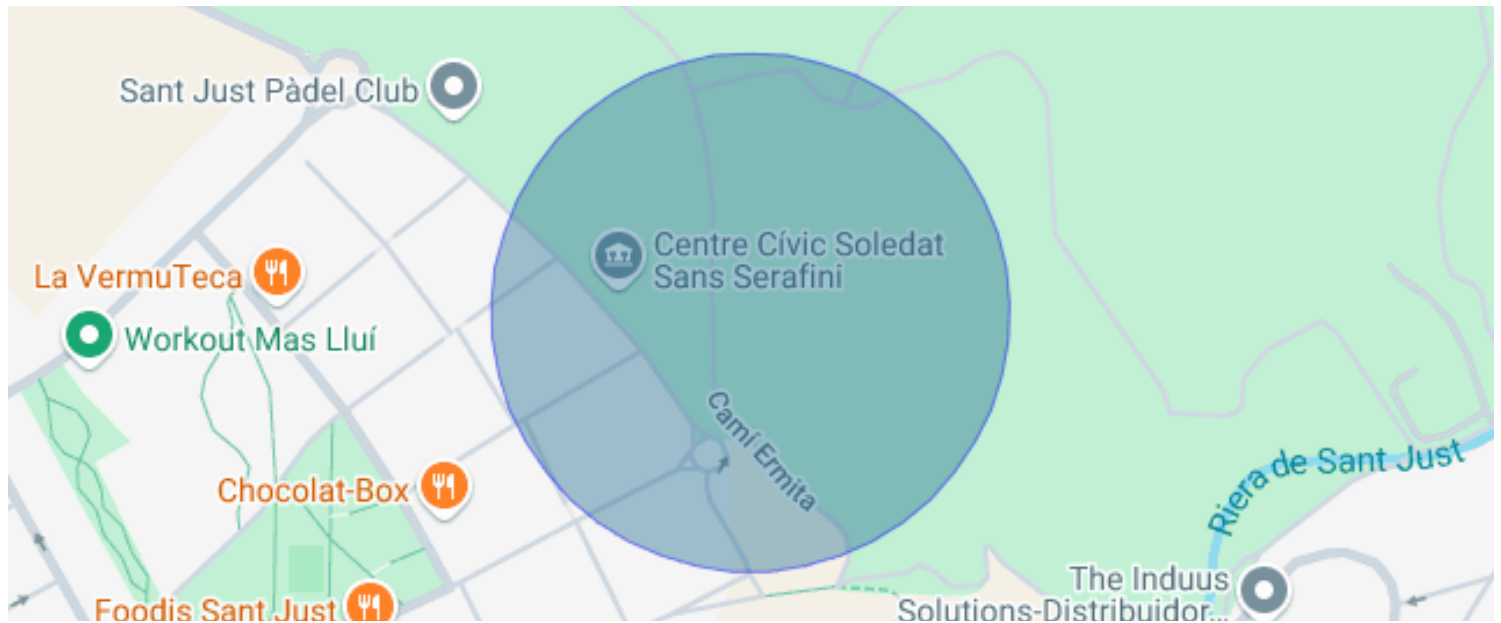


CASA EN VENTA EN SANT JUST DESVERN

Mas Lluí / Sant Just Desvern

Precio	1.200.000 €
Sup. construida	321 m ²
Sup. útil	321 m ²
Habitaciones	4
Baños	3
Clasificación energética	A
Índice prestación energética	16.00 kw h/m ² año
Clasificación de emisiones	A
Emisiones	2.00 co/m ² año
Año de construcción	2019

- ✓ Piscina
- ✓ Calefacción
- ✓ Jardín
- ✓ Parking
- ✓ Balcón
- ✓ Aire acondicionado
- ✓ Vistas
- ✓ Amueblado
- ✓ Terraza
- ✓ Armarios empotrados



Mas Lluí / Sant Just Desvern

Magnífica casa en venta en Sant Just Desvern totalmente exterior, de reciente construcción (año 2019) ubicada en una de las mejores zonas residenciales denominada Mas Lluí Residencial, rodeada de parques, zonas ajardinadas, multitud de servicios, comercios y con excelentes comunicaciones para acceder a Barcelona, que se encuentra a tan solo 6 kms. de la vivienda.

Esta propiedad dispone de muchas comodidades tanto por sus excelentes acabados de alta gama como por la gran luminosidad que ofrece en todas sus estancias, además de disponer de jardines privados, terrazas, máxima privacidad, magnífica piscina con jardines y zona infantil, acceso directo al amplio parking privado (57 m²).
Importante resaltar la calificación energética A que dispone la vivienda obteniendo un consumo energético más reducido, efectivo y sostenible, así como destacar también los cerramientos acústicos - térmicos de alta calidad proporcionando a toda la vivienda una gran insonorización y una gran efectividad tanto de la calefacción como del aire acondicionado.

La superficie total es de 226 m² construidos, distribuidos en 3 plantas más la planta sótano donde está ubicado el amplísimo parking privado de 57 m², el cual dispone de zona de juegos con luz natural.

Al acceder a la propiedad desde la calle nos encontramos con una terraza privada con una superficie de 22m² para posteriormente acceder a la vivienda donde nos encontraremos con el recibidor desde donde podremos acceder a la preciosa cocina office (con acceso a terraza privada) totalmente equipada con sistema de osmosis y descalcificador.

En la misma planta disponemos de un baño con ducha, distribuidor donde se ubica la escalera y amplio salón comedor independiente con salida a otra excepcional terraza con una superficie de 33 m² desde la cual se puede acceder a la tranquila zona comunitaria en la que se encuentra la fantástica piscina, zonas ajardinadas, parque infantil.

Subiendo por la escalera accedemos a la primera planta donde encontraremos la zona de noche compuesta de 4 dormitorios dobles, uno de ellos en suite con baño completo y con salida a terraza de 8 m² con vistas despejadas, además de un tercer baño completo.

En la segunda planta podremos disfrutar de dos espléndidas terrazas (32m² y 30m² respectivamente) con distintas orientaciones.

Desde esta zona podrán apreciar disfrutar de vistas despejadas a la montaña y máxima tranquilidad y privacidad.

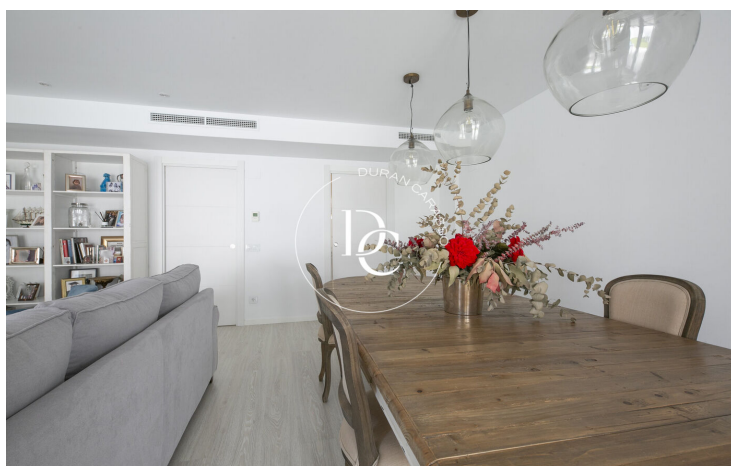
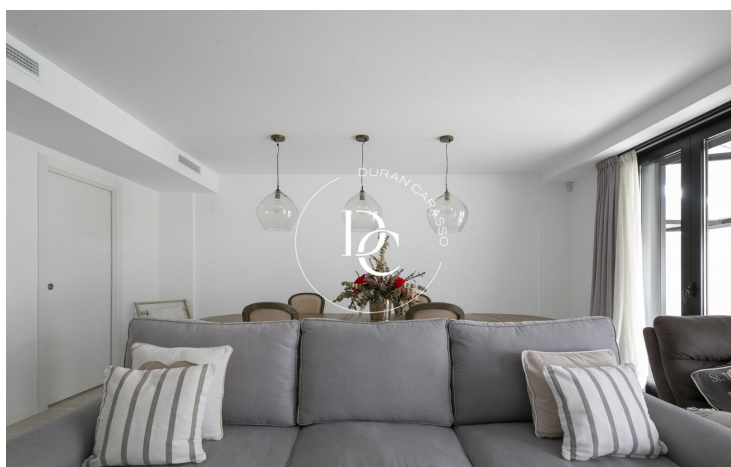
Desde la misma escalera de acceso a las diferentes plantas podemos acceder al extraordinario parking privado de 57m² (con capacidad para 2-3 automóviles y motocicletas), además de disponer de una sala de juegos con luz natural. En caso de precisar otra plaza de parking, se puede adquirir opcionalmente.

Todos los acabados son de altísima calidad, desde los cerramientos y ventanales, con máximo aislamiento de sonido y de temperatura, los suelos son todos radiantes (tanto en modo calefacción como en modo frío), toldos en la terraza de última generación, etc.

Dada la distribución de la vivienda cabe la posibilidad de instalar un ascensor si fuera necesario.

Esta casa es una excelente oportunidad en una zona exclusiva.





Los datos de cada inmueble no son parte de una oferta o de un contrato. No se deben considerar exactas o factuales las declaraciones hechas por Durán Carasso Grupo Inmobiliario, verbalmente o por escrito, respecto del inmueble, el estado en que se encuentra o su valor. Las fotografías solamente muestran partes determinadas de los inmuebles tal y como eran en el momento en que se tomaron. Las dimensiones, áreas y distancias que se facilitan son solamente aproximadas y deben ser comprobadas por el cliente. Las imágenes generadas mediante ordenador son solamente una indicación del posible aspecto del inmueble, y pueden cambiar en cualquier momento. La información respecto a un inmueble es susceptible de cambiar en cualquier momento.

Contacta con nosotros si deseas tener más información o concertar una visita.