



## CASA ADOSADA CON PISCINA EN VENTA EN LA EXCLUSIVA ZONA DE ROCALLISA, IBIZA

Roca Llisa / Santa Eulalia del Rio

### Precio

950.000 €

Superficie

154 m<sup>2</sup>

Habitaciones

3

Baños

2

Terreno

348 m<sup>2</sup>

Clasificación energética

A

Clasificación de emisiones

A

Año de construcción

2012

✓ Piscina

✓ Aire acondicionado

✓ Calefacción

✓ Vistas

✓ Jardín

✓ Seguridad

✓ Parking

✓ Terraza

✓ Balcón



## Roca Llisa / Santa Eulalia del Rio

Duran Carasso te presenta esta magnífica casa adosada en venta, en urbanización privada dentro de la comunidad de propietarios de Rocallisa, con parking incluido en zona tranquila, rodeada de naturaleza y próxima al campo de Golf.

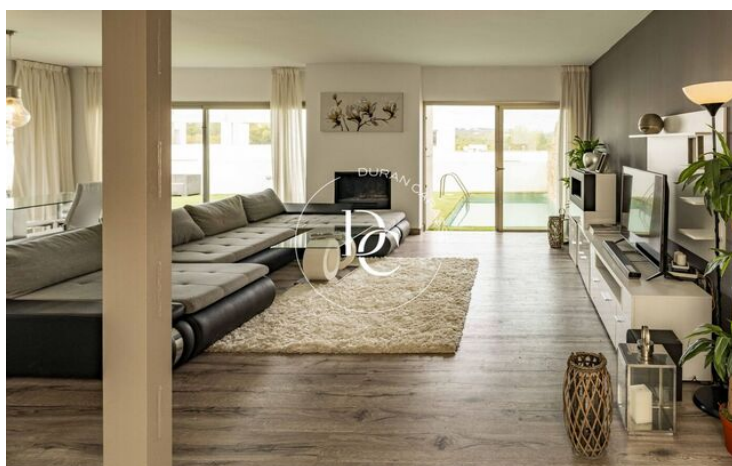
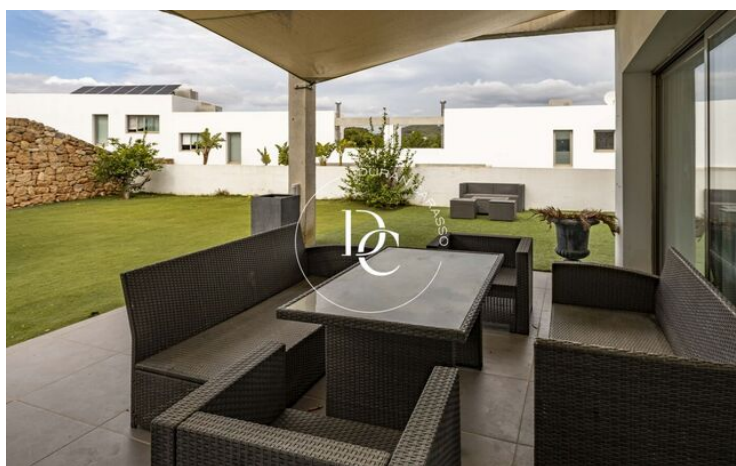
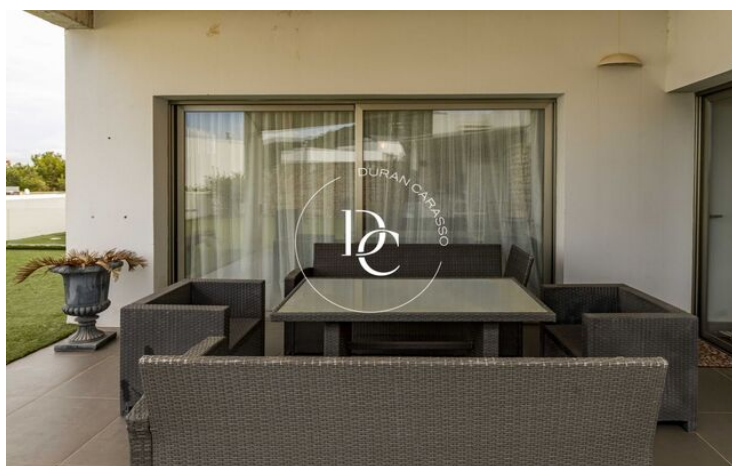
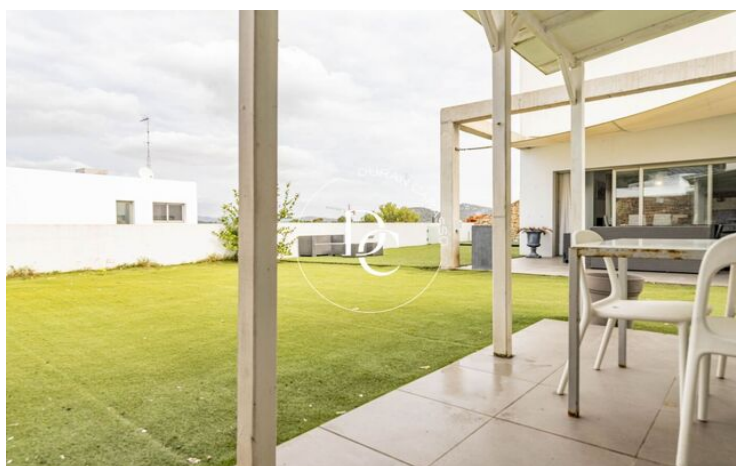
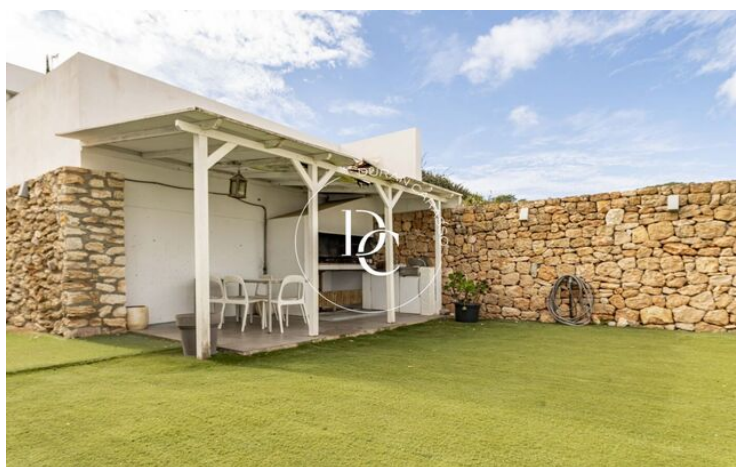
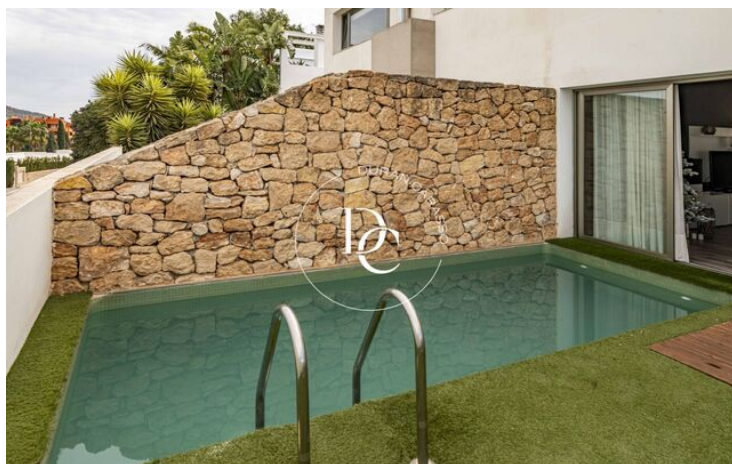
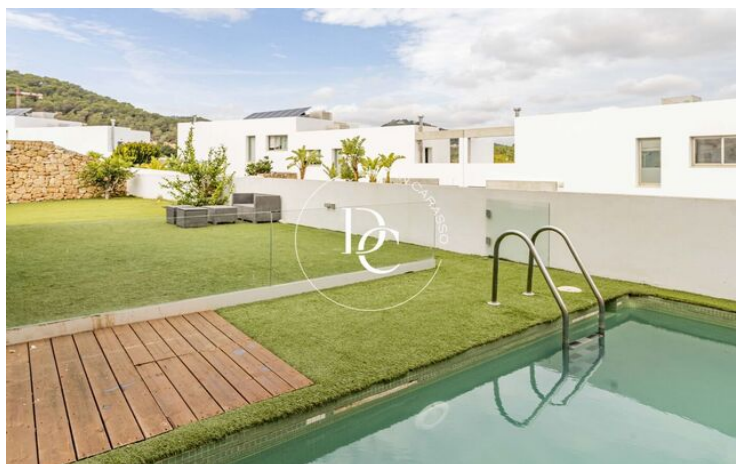
La propiedad forma parte de Green 4, promoción formada por 35 viviendas divididas en dos fases, Norte y Sur. Cada vivienda cuenta con una parcela privada y piscina individual.

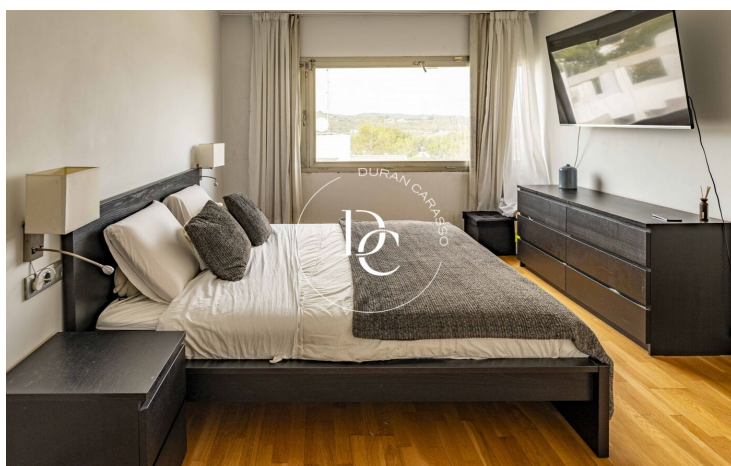
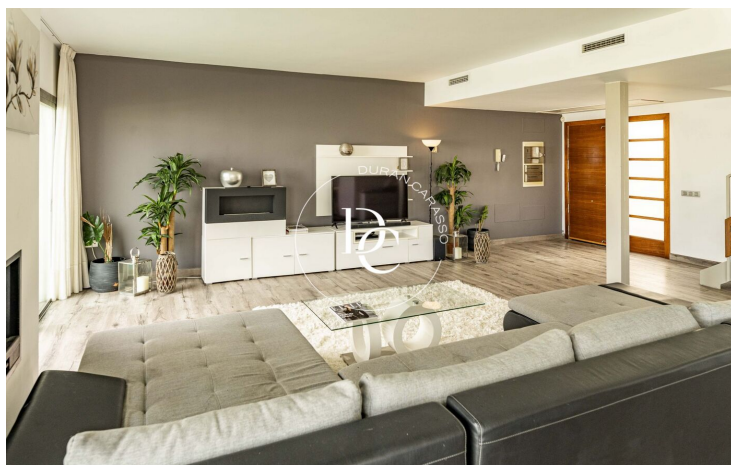
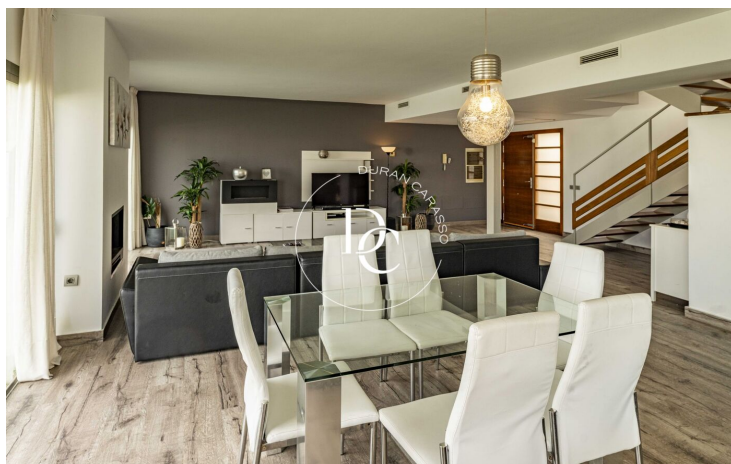
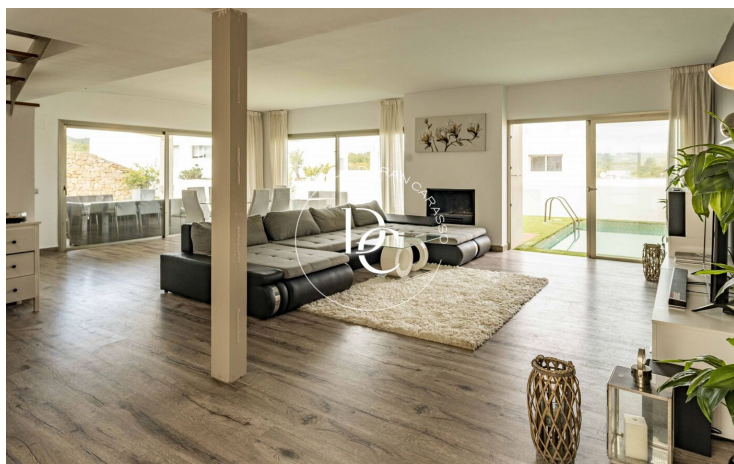
348m2 compuestos por planta baja, con amplio salón con chimenea y cocina, ambos con salida al bonito jardín con vistas conformado por zona chill out con barbacoa y piscina.

En la segunda planta, caracterizada por su bonita distribución, encontramos tres dormitorios dobles, uno de ellos en suite y otra baño con ducha ideal para invitados.

Ofreciendo una combinación perfecta entre tranquilidad y proximidad a las atracciones principales de la isla. Con un diseño moderno y elegante, esta propiedad es ideal tanto para aquellos que buscan relajarse como para los amantes de la vida nocturna y las playas de ensueño.

Visita con nosotros tu próximo hogar en la Isla.





Los datos de cada inmueble no son parte de una oferta o de un contrato. No se deben considerar exactas o factuales las declaraciones hechas por Durán Carasso Grupo Inmobiliario, verbalmente o por escrito, respecto del inmueble, el estado en que se encuentra o su valor. Las fotografías solamente muestran partes determinadas de los inmuebles tal y como eran en el momento en que se tomaron. Las dimensiones, áreas y distancias que se facilitan son solamente aproximadas y deben ser comprobadas por el cliente. Las imágenes generadas mediante ordenador son solamente una indicación del posible aspecto del inmueble, y pueden cambiar en cualquier momento. La información respecto a un inmueble es susceptible de cambiar en cualquier momento.

Contacta con nosotros si deseas tener más información o concertar una visita.