



## PROYECTO DE CASA EN CAN GIRONA EN SITGES

Can Girona / Sitges

### Precio

1.800.000 €

Sup. construida

357 m<sup>2</sup>

Sup. útil

286 m<sup>2</sup>

Habitaciones

5

Baños

4

Terreno

1.219 m<sup>2</sup>

Clasificación energética

C

Índice prestación energética

72.00 kw h/m<sup>2</sup> año

Clasificación de emisiones

C

Emisiones

14.00 co/m<sup>2</sup> año

Año de construcción

2023

✓ Piscina

✓ Calefacción

✓ Jardín

✓ Terraza

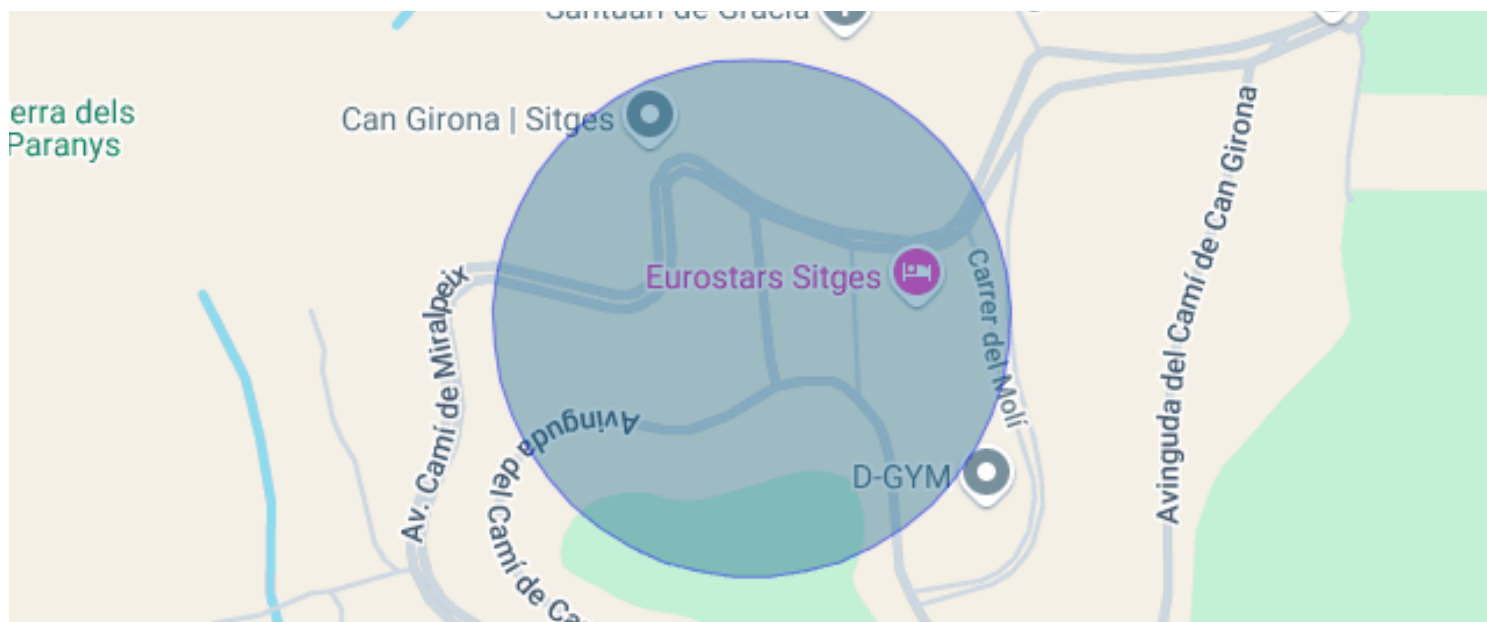
✓ Armarios empotrados

✓ Aire acondicionado

✓ Vistas

✓ Parking

✓ Balcón



## Can Girona / Sitges

Precio parcela 900.000 € .Precio con proyecto de casa 1.800.000 €.

Duran Carasso presenta esta parcela en una de las urbanizaciones más exclusivas de Sitges, Can Girona. Situada frente al Club de Golf Terramar.

Can Girona consta de vigilancia 24 horas, tiene un hotel de 5 estrellas ubicado en la misma urbanización y está rodeado de naturaleza y vistas despejadas.

Es un terreno con una superficie de 1.219 m2 y con poca inclinación que es ideal para empezar a construir.

El proyecto de casa consta de 3 plantas, el sótano con garaje, sala polivalente, trastero y sala de máquinas.

En la primera planta encontramos, un gran salón comedor con cocina americana, galería, un baño completo para invitados y la suite presidencial con vestidor y baño completo.

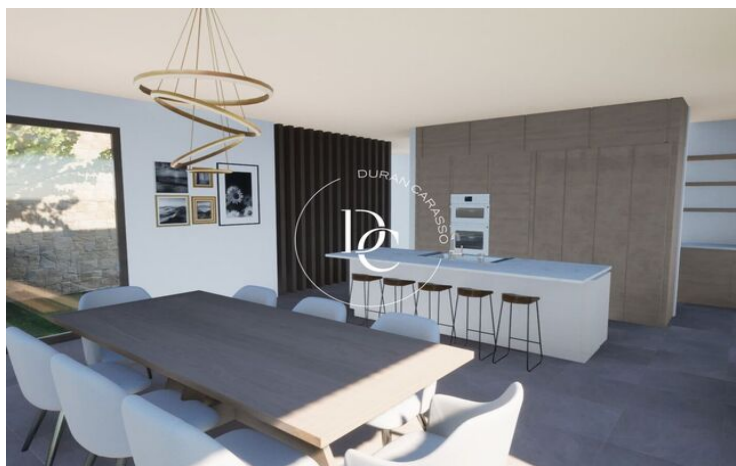
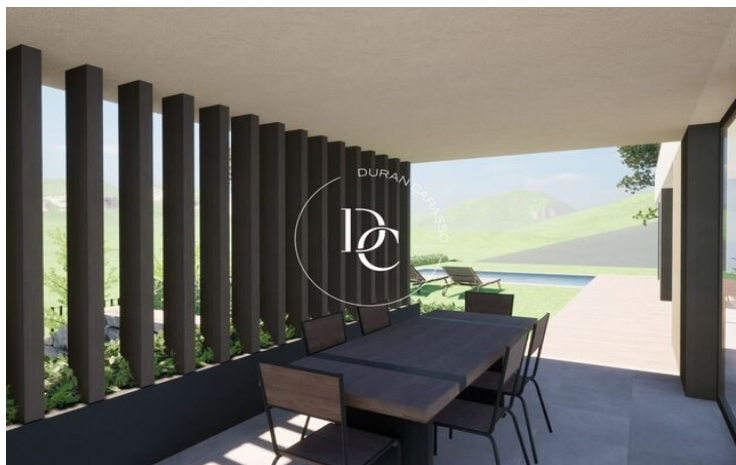
La segunda planta está destinada a zona de noche.

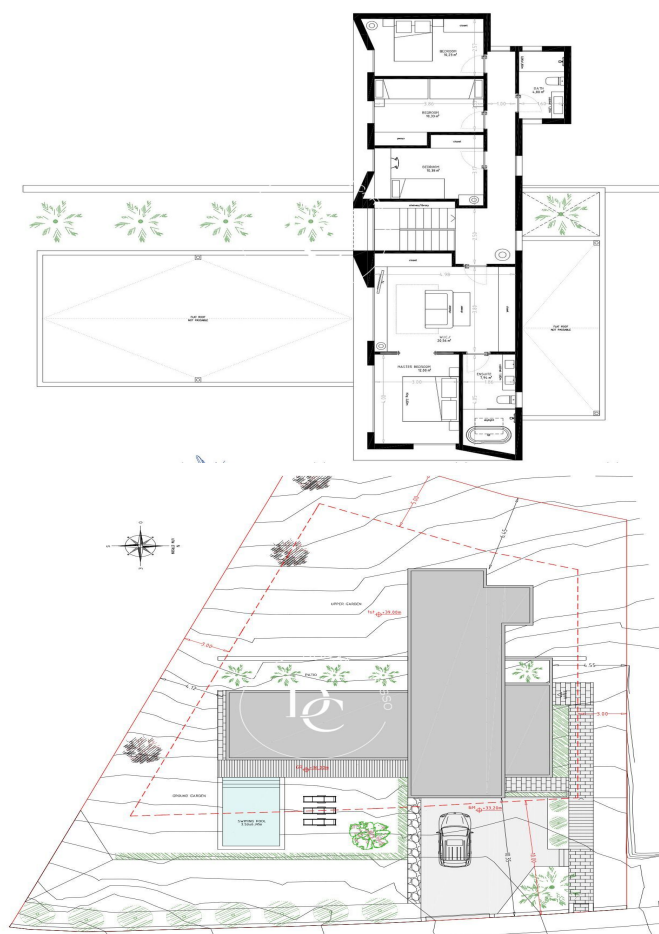
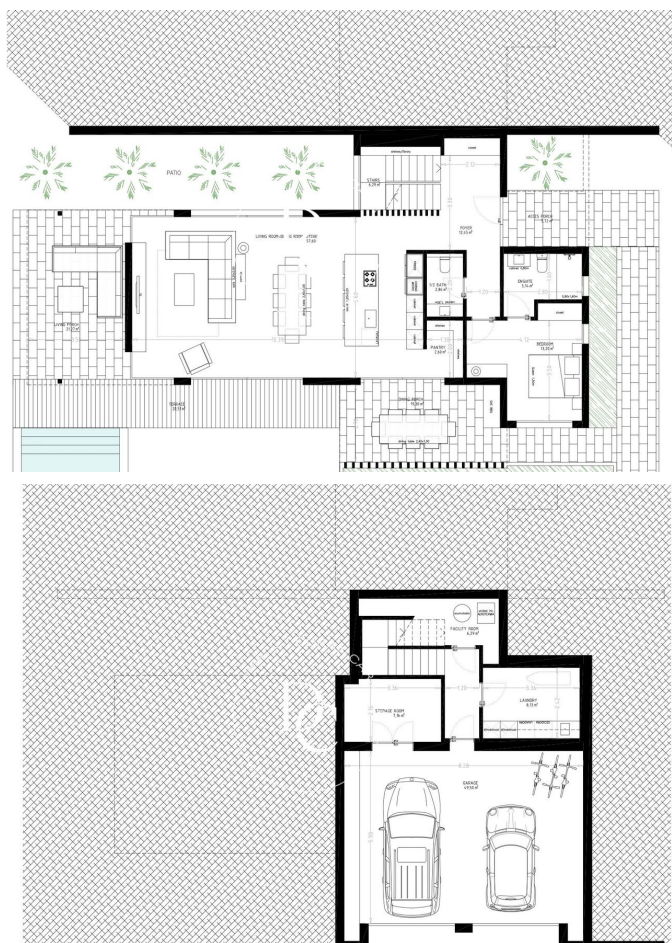
Consta de 4 dormitorios dobles, uno de ellos es una suite con vestidor, baño y salida a una terraza. Los otros 3 dormitorios comparten un baño y tienen salida a otra terraza.

En el jardín tenemos piscina privada.

No dejes escapar la oportunidad de construir la casa de tus sueños.

Vive donde mereces vivir.





Los datos de cada inmueble no son parte de una oferta o de un contrato. No se deben considerar exactas o factuales las declaraciones hechas por Durán Carasso Grupo Inmobiliario, verbalmente o por escrito, respecto del inmueble, el estado en que se encuentra o su valor. Las fotografías solamente muestran partes determinadas de los inmuebles tal y como eran en el momento en que se tomaron. Las dimensiones, áreas y distancias que se facilitan son solamente aproximadas y deben ser comprobadas por el cliente. Las imágenes generadas mediante ordenador son solamente una indicación del posible aspecto del inmueble, y pueden cambiar en cualquier momento. La información respecto a un inmueble es susceptible de cambiar en cualquier momento.

Contacta con nosotros si deseas tener más información o concertar una visita.