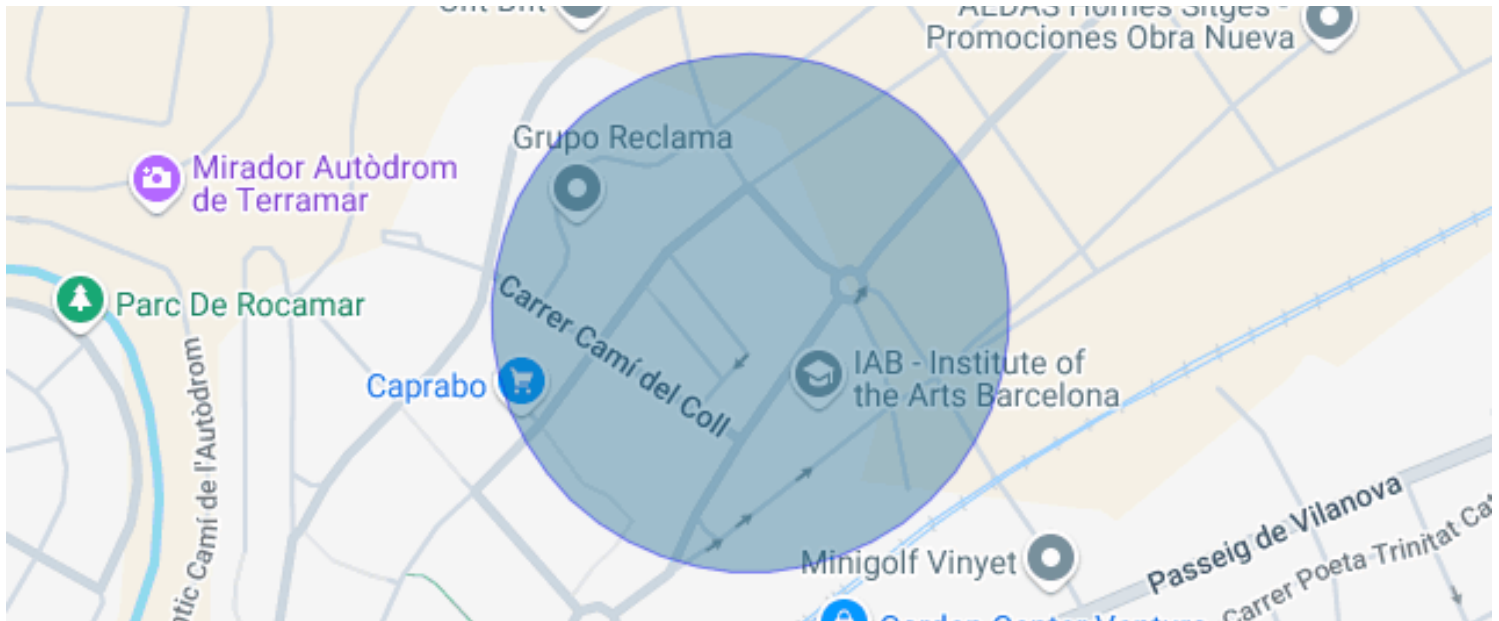




ESPACIOSO ÁTICO DÚPLEX EN CAN PEI CON VISTAS AL MAR

Can Pei / Sitges

Precio	1.490.000 €	✓ Piscina	✓ Aire acondicionado
Superficie	250 m ²	✓ Calefacción	✓ Vistas al mar
Habitaciones	4	✓ Jardín	✓ Ascensor
Baños	3	✓ Chimenea	✓ Seguridad
Clasificación energética	E	✓ Parking	✓ Terraza
Índice prestación energética	144.00 kw h/m ² año	✓ Balcón	✓ Armarios empotrados
Clasificación de emisiones	E	✓ Piscina comunitaria	
Emisiones	30.00 co/m ² año		
Año de construcción	2003		



Can Pei / Sitges

Precioso dúplex en la tranquila zona de Can Pei, dispone de 283 m2 construidos, con dos terrazas amplias orientadas a sur.

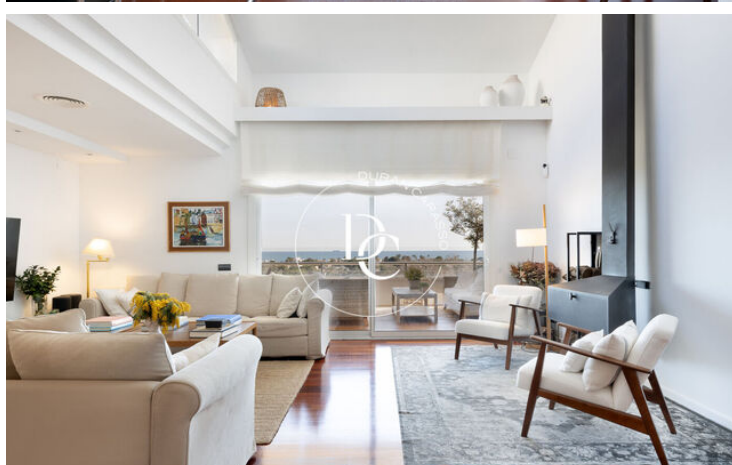
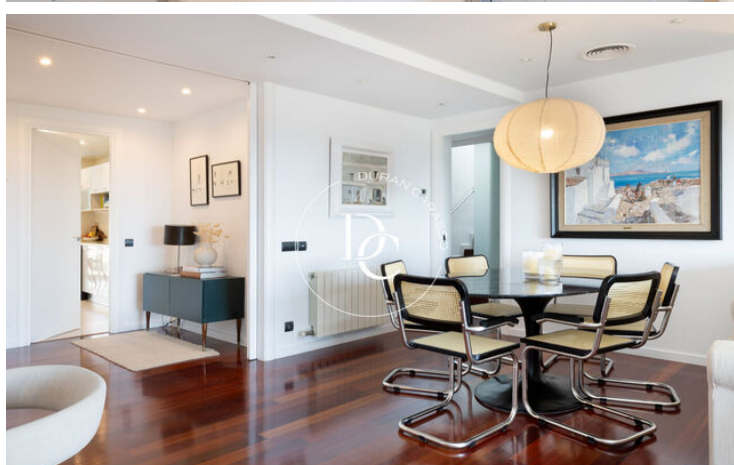
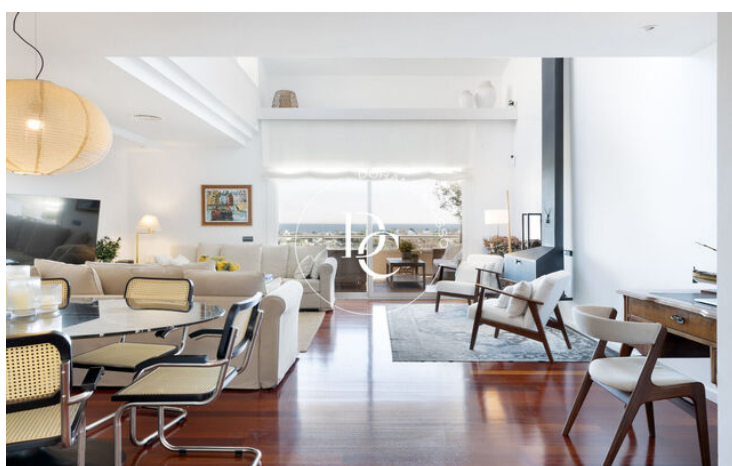
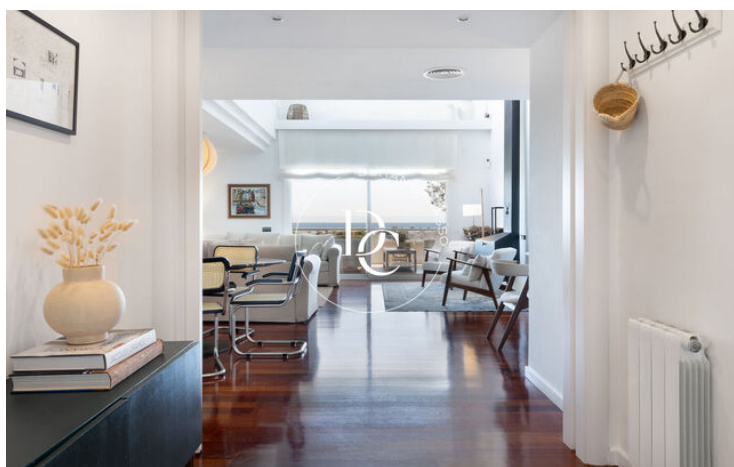
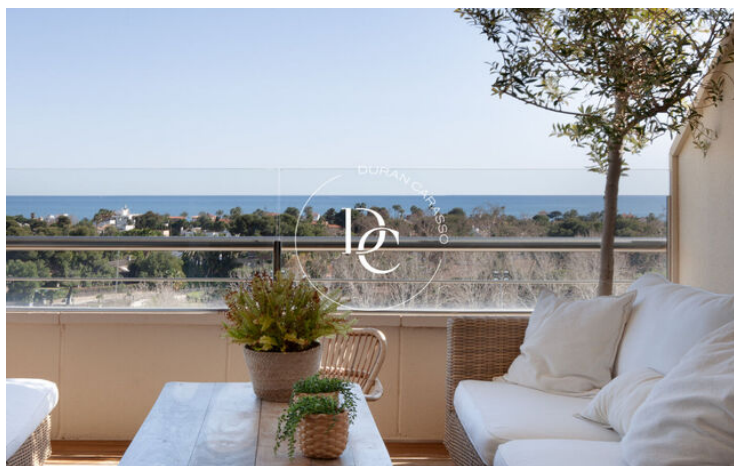
La vivienda se distribuye en dos plantas. Entrando, encontramos un hall que da a la cocina por un lado y al salón comedor por otro. La cocina tiene espacio para office y está completamente equipada. El salón comedor, que tiene doble altura con cristalera tanto a nivel como en la doble altura tiene una luz espectacular todo el día y acceso a una terraza de unos 20 m2. En la zona de noche encontramos una suite con baño orientada a sur, y dos habitaciones en la zona norte, que comparten otro baño completo. Seguidamente, encontramos unas escaleras que dan a un espacio diáfano, otra habitación pequeña y otro baño completo con ducha y acceso a otra terraza de unos 25 m2.

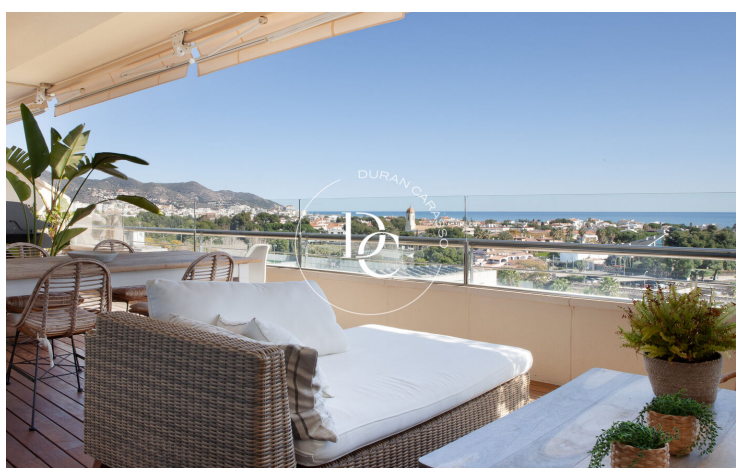
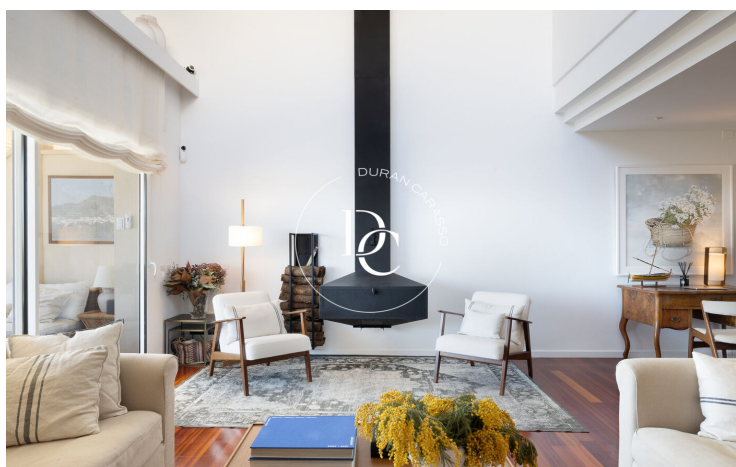
Las terrazas tienen espectaculares vistas al mar y a la zona residencial de Terramar, por lo que es verde y mar. Se divisa desde el hotel Meliá, en Aiguadolç hasta el Club de Golf Terramar.

La zona comunitaria tiene una piscina de adultos y otra redonda ideal para los más pequeños, ya que cubre unos 50 cm y una amplia zona ajardinada, parking bien cuidado e iluminado de 17 m2 y trastero privado de 10 m2.

La calefacción y agua caliente es por radiadores y gas, la caldera es nueva y el suelo es de parquet y los baños de mármol, las persianas de la zona sur son eléctricas, además, dispone de aire acondicionado centralizado nuevo por conductos y tiene bomba frío/calor. Todas las persianas de la vivienda están motorizadas.

Can Pei es una zona residencial, a escasos 1200 m de la playa, muy cerca del pueblo y bien comunicada con colegios y autobuses.





Los datos de cada inmueble no son parte de una oferta o de un contrato. No se deben considerar exactas o factuales las declaraciones hechas por Durán Carasso Grupo Inmobiliario, verbalmente o por escrito, respecto del inmueble, el estado en que se encuentra o su valor. Las fotografías solamente muestran partes determinadas de los inmuebles tal y como eran en el momento en que se tomaron. Las dimensiones, áreas y distancias que se facilitan son solamente aproximadas y deben ser comprobadas por el cliente. Las imágenes generadas mediante ordenador son solamente una indicación del posible aspecto del inmueble, y pueden cambiar en cualquier momento. La información respecto a un inmueble es susceptible de cambiar en cualquier momento.

Contacta con nosotros si deseas tener más información o concertar una visita.