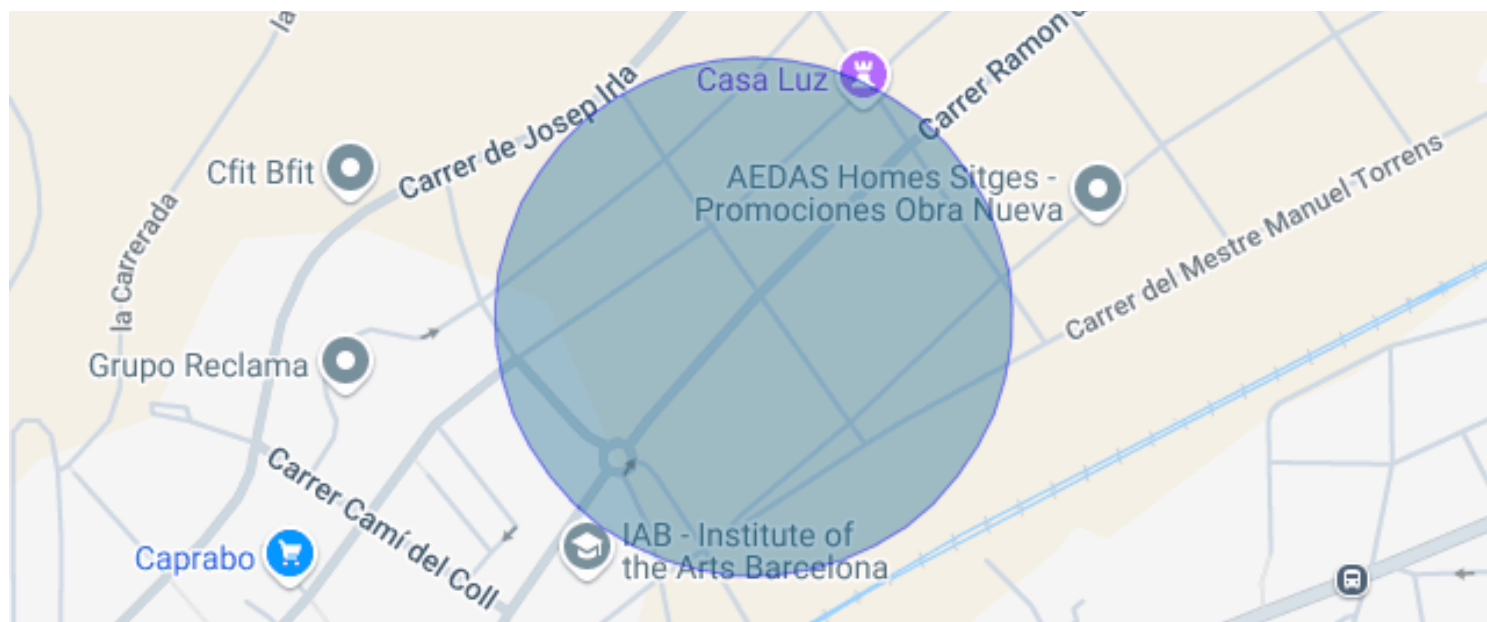


PARKING PARA COCHE Y 6 PLAZAS DE MOTO EN VENTA

Can Pei / Sitges

Precio	26.900 €
Sup. construida	18 m ²
Sup. útil	18 m ²
Clasificación energética	G
Clasificación de emisiones	G
Año de construcción	2004

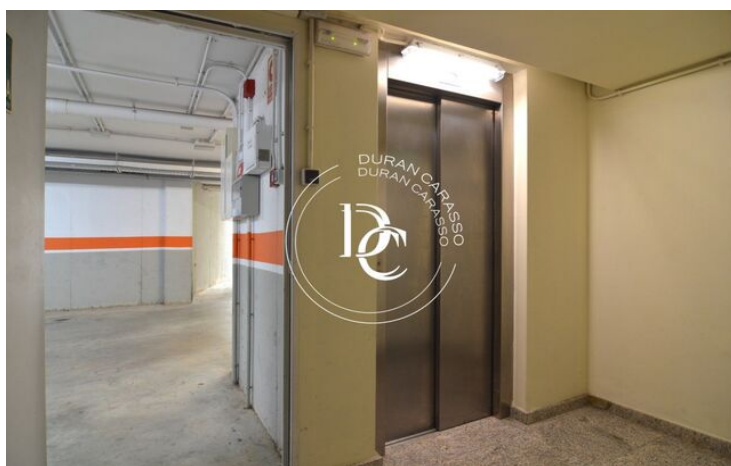
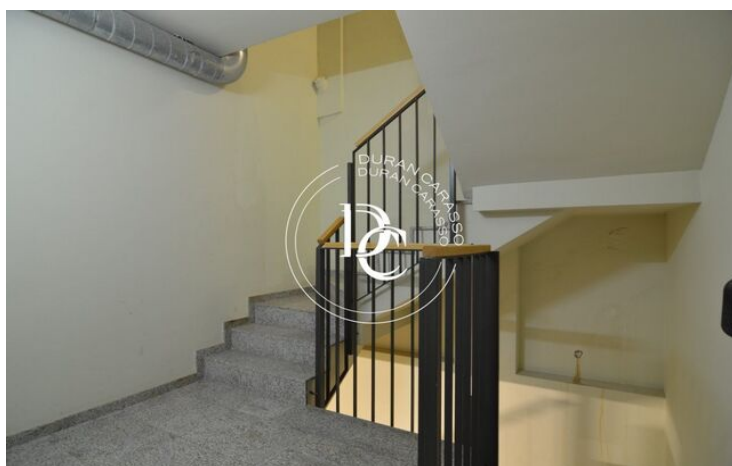
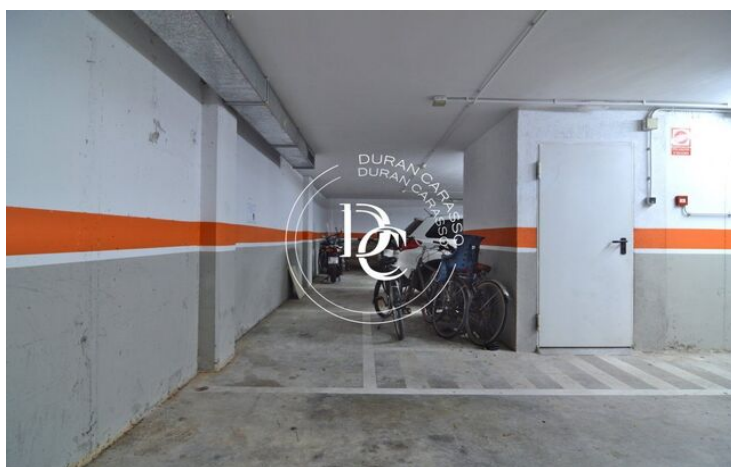
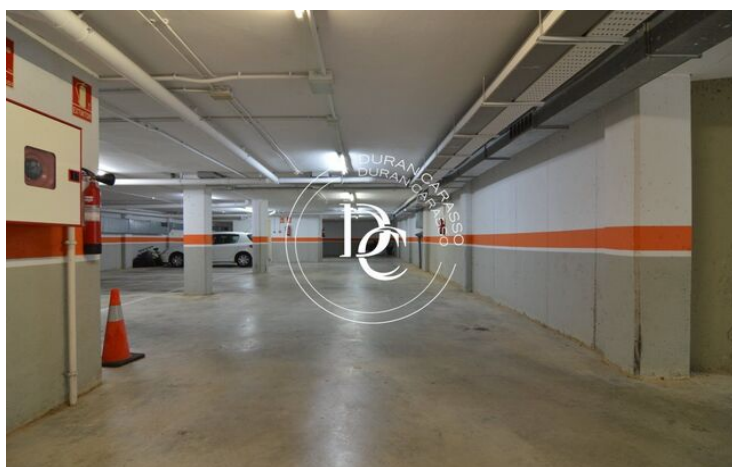
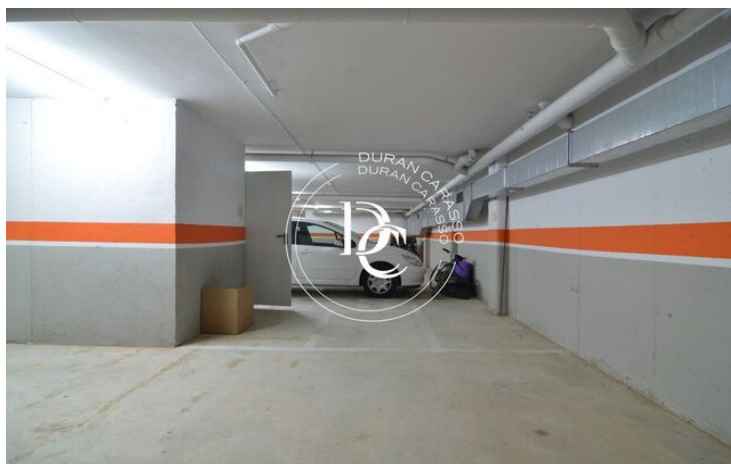
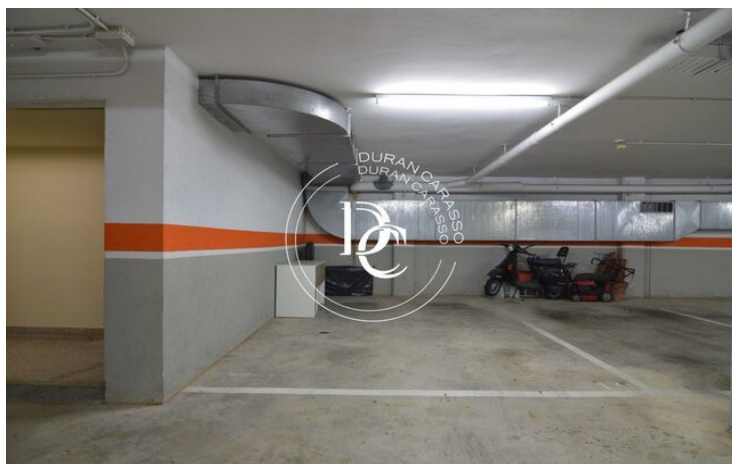


Can Pei / Sitges

Cómodo parking de gran tamaño (dimensión de 18m2 para personas de movilidad reducida) y 6 plazas de moto localizado en Camí del Coll 1, (Can Pei), en un moderno edificio dotado de puerta automática, ascensor y cámaras de seguridad.

A 1.7Km del centro de Sitges. El precio es para el lote completo y es indivisible.

Ciertamente es una oportunidad única tanto para particulares con necesidad de aparcamiento como para inversores que deseen alquilar las plazas o venderlas individualmente.



Los datos de cada inmueble no son parte de una oferta o de un contrato. No se deben considerar exactas o factuales las declaraciones hechas por Durán Carasso Grupo Inmobiliario, verbalmente o por escrito, respecto del inmueble, el estado en que se encuentra o su valor. Las fotografías solamente muestran partes determinadas de los inmuebles tal y como eran en el momento en que se tomaron. Las dimensiones, áreas y distancias que se facilitan son solamente aproximadas y deben ser comprobadas por el cliente. Las imágenes generadas mediante ordenador son solamente una indicación del posible aspecto del inmueble, y pueden cambiar en cualquier momento. La información respecto a un inmueble es susceptible de cambiar en cualquier momento.

Contacta con nosotros si deseas tener más información o concertar una visita.