

## ESPECTACULAR ATICO DUPLEX CON VISTAS AL MAR

Can Pei / Sitges

<b>Precio</b>	<b>6.000 € / mes</b>	✓ Aire acondicionado	✓ Calefacción
Superficie	273 m <sup>2</sup>	✓ Vistas al mar	✓ Trastero
Habitaciones	4	✓ Ascensor	✓ Amueblado
Baños	4	✓ Chimenea	✓ Parking
Clasificación energética	C	✓ Terraza	✓ Balcón
Índice prestación energética	46.00 kw h/m <sup>2</sup> año	✓ Armarios empotrados	✓ Exterior
Clasificación de emisiones	B	✓ Piscina comunitaria	
Emisiones	9.00 co/m <sup>2</sup> año		
Año de construcción	2002		



## Can Pei / Sitges

En la tranquila zona residencial de Can Pei está ubicado este fantástico ático dúplex con grandes y amplias terrazas, donde podrás disfrutar de unas vistas panorámicas inigualables abarcando desde la Iglesia de Sitges hasta Can Girona con el fondo del mar. Su inmejorable orientación Sur te garantiza una gran luminosidad en toda la propiedad y de unos bonitos amaneceres y atardeceres en cualquier época del año.

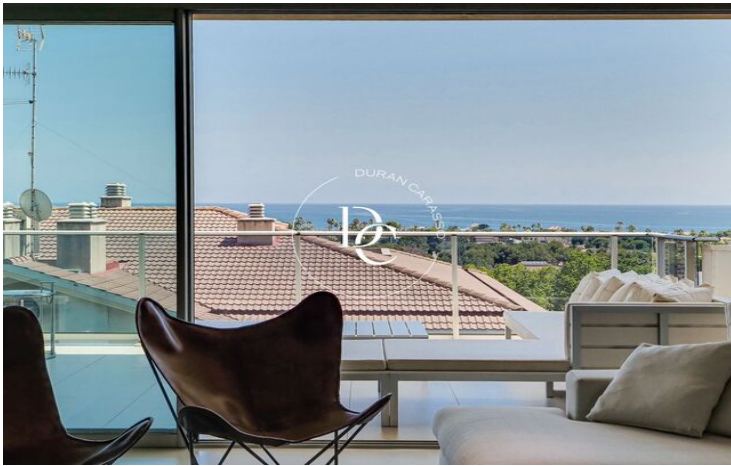
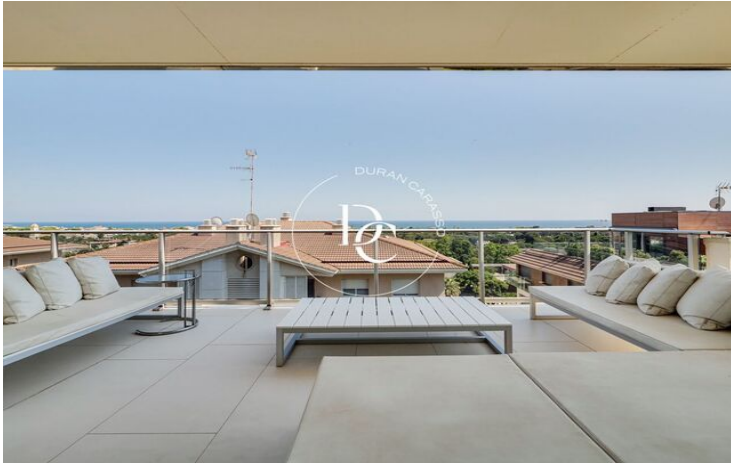
Este impresionante piso destaca por su amplio salón comedor de estilo minimalista, donde la decoración y la iluminación han sido cuidadosamente diseñadas para crear un ambiente acogedor y agradable. La cocina abierta, completamente equipada y panelada en blanco, se integra perfectamente en este espacio. También tiene un aseo de cortesía para los invitados.

Adyacente al salón comedor, encontrarás una habitación doble tipo suite, que proporciona privacidad y comodidad, separada de las otras tres habitaciones dobles, una en suite, y un cuarto de baño completo que se encuentran en la zona de noche. Cada habitación cuenta con armarios empotrados

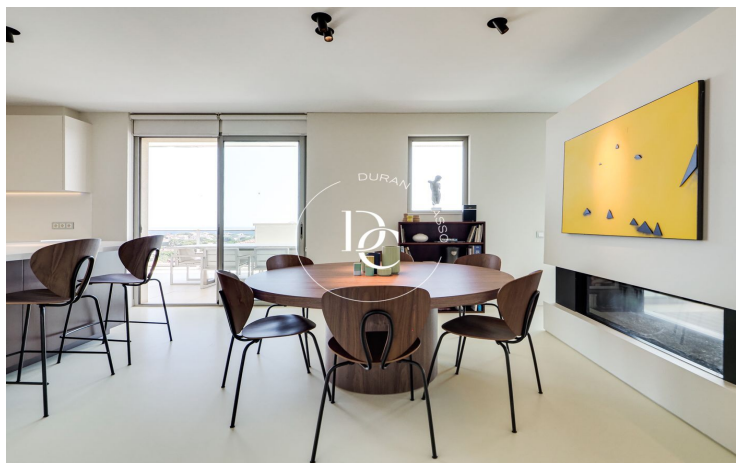
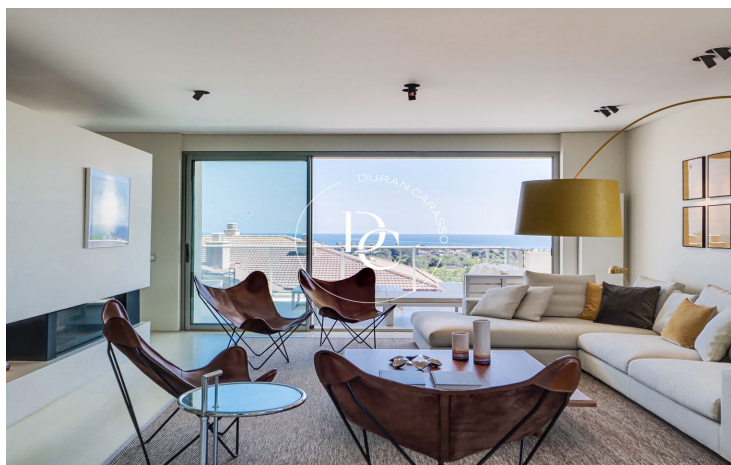
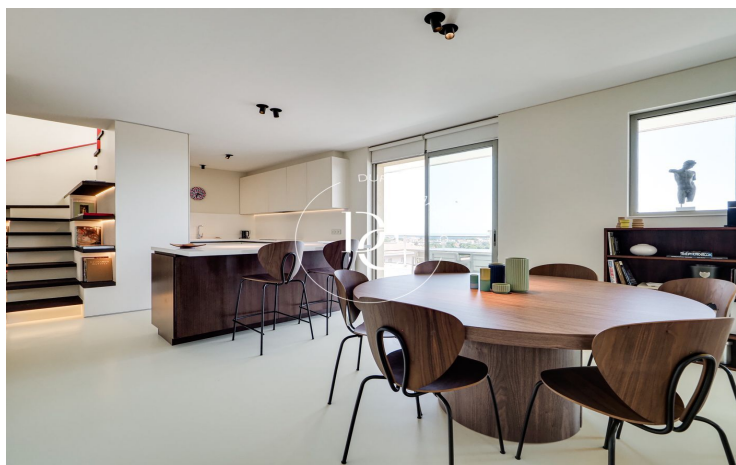
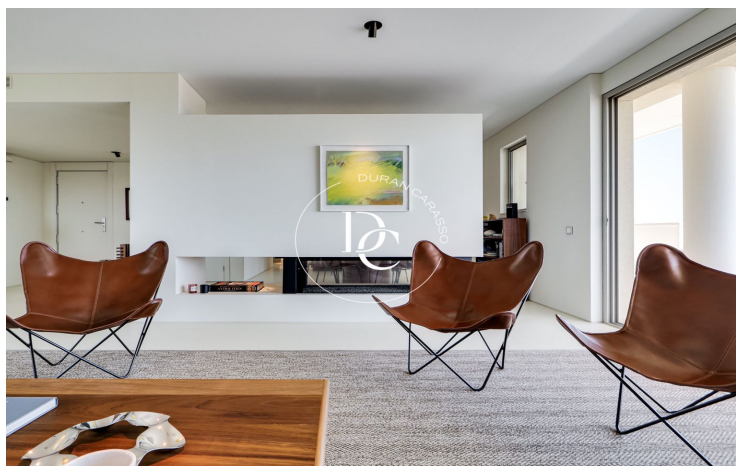
El piso también incluye una zona destinada a lavandería y un armario ropero de bienvenida, que añade funcionalidad al diseño. Al subir al primer piso, te sorprenderá un espacio diáfano polivalente que se conecta con una amplia terraza tipo solarium, ideal para disfrutar de momentos al aire libre con total privacidad.

Este hogar combina estilo, confort y funcionalidad, convirtiéndolo en el lugar perfecto para disfrutar de la vida en Sitges, cerca de colegios nacionales e Internacionales, supermercados, a 2 minutos de la parada de autobús que te lleva al centro y al aeropuerto y a 10 minutos de la playa.









Los datos de cada inmueble no son parte de una oferta o de un contrato. No se deben considerar exactas o factuales las declaraciones hechas por Durán Carasso Grupo Inmobiliario, verbalmente o por escrito, respecto del inmueble, el estado en que se encuentra o su valor. Las fotografías solamente muestran partes determinadas de los inmuebles tal y como eran en el momento en que se tomaron. Las dimensiones, áreas y distancias que se facilitan son solamente aproximadas y deben ser comprobadas por el cliente. Las imágenes generadas mediante ordenador son solamente una indicación del posible aspecto del inmueble, y pueden cambiar en cualquier momento. La información respecto a un inmueble es susceptible de cambiar en cualquier momento.

Contacta con nosotros si deseas tener más información o concertar una visita.