

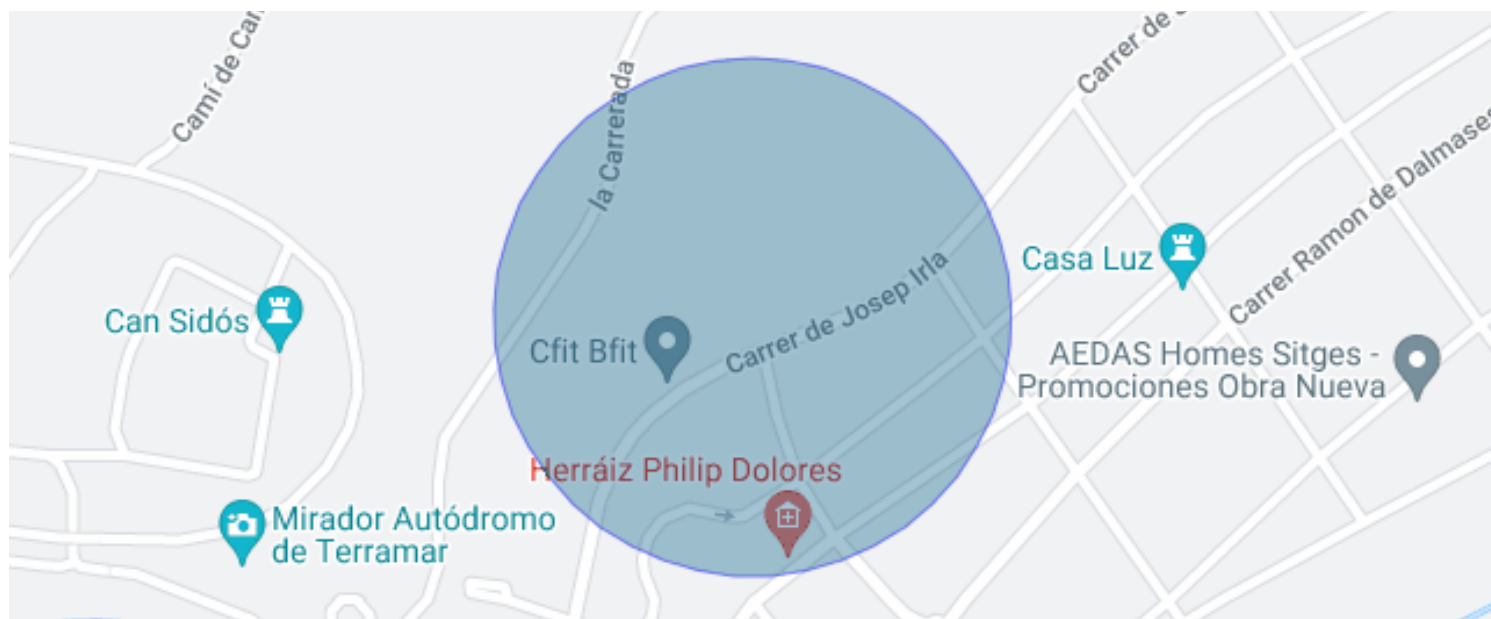


## CASA EN VENTA EN CAN PEI

Can Pei / Sitges

<b>Precio</b>	<b>2.150.000 €</b>
Superficie	483 m <sup>2</sup>
Habitaciones	5
Baños	5
Terreno	1.500 m <sup>2</sup>
Clasificación energética	C
Índice prestación energética	77.00 kw h/m <sup>2</sup> año
Clasificación de emisiones	C
Emisiones	16.00 co/m <sup>2</sup> año
Año de construcción	2003

- ✓ Piscina
- ✓ Calefacción
- ✓ Jardín
- ✓ Terraza
- ✓ Armarios empotrados
- ✓ Aire acondicionado
- ✓ Vistas al mar
- ✓ Parking
- ✓ Balcón



## Can Pei / Sitges

En la urbanización de Can Pei encontramos esta gran casa de 483 m2 construidos sobre una parcela de 1.500 m2.

Can Pei es una urbanización residencial tranquila muy cerca del Club de Golf Terramar a tan solo 5 minutos en coche del centro o de las playas de Sitges.

En la misma urbanización encontramos, un supermercado, un colegio y un instituto y un gimnasio. Está muy bien conectada por carreteras nuevas debido al crecimiento de la zona de La Plana y con transporte público.

La casa tiene un jardín muy grande con piscina privada.

Accedemos a la casa por la planta principal.

En esta planta encontramos el salón comedor con salida al jardín a la zona del porche, la cocina office, un aseo de cortesía, la habitación de servicio con baño y 3 dormitorios dobles exteriores con armarios empotrados y 2 baños, una de estas habitaciones en suite con vestidor.

La primera planta está destinada a la suite principal.

Ésta habitación consta de vestidor, baño completo y salida a una gran terraza con vistas despejadas a Sitges.

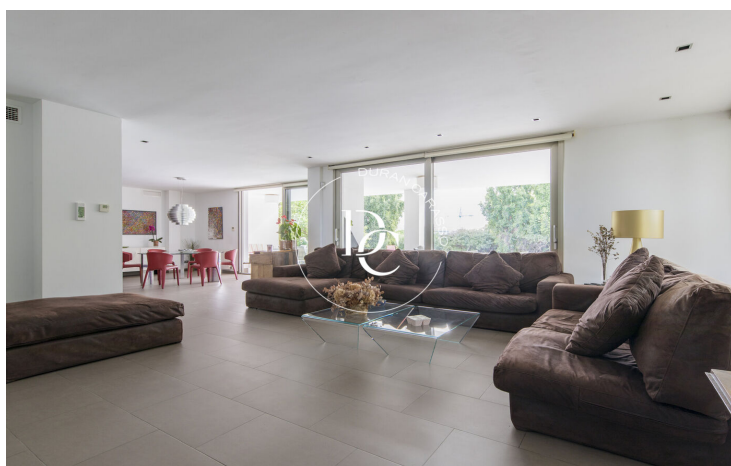
En ésta planta también tenemos 2 salas polivalentes, una de ellas, tiene salida a la misma terraza que la suite.

La vivienda tiene un garaje con capacidad para 3 coches.

Una casa muy amplia y luminosa, con vistas despejadas a Sitges en una zona tranquila pero a la vez muy próxima de todos los servicios.

Vive donde mereces vivir.





Los datos de cada inmueble no son parte de una oferta o de un contrato. No se deben considerar exactas o factuales las declaraciones hechas por Durán Carasso Grupo Inmobiliario, verbalmente o por escrito, respecto del inmueble, el estado en que se encuentra o su valor. Las fotografías solamente muestran partes determinadas de los inmuebles tal y como eran en el momento en que se tomaron. Las dimensiones, áreas y distancias que se facilitan son solamente aproximadas y deben ser comprobadas por el cliente. Las imágenes generadas mediante ordenador son solamente una indicación del posible aspecto del inmueble, y pueden cambiar en cualquier momento. La información respecto a un inmueble es susceptible de cambiar en cualquier momento.

Contacta con nosotros si deseas tener más información o concertar una visita.